

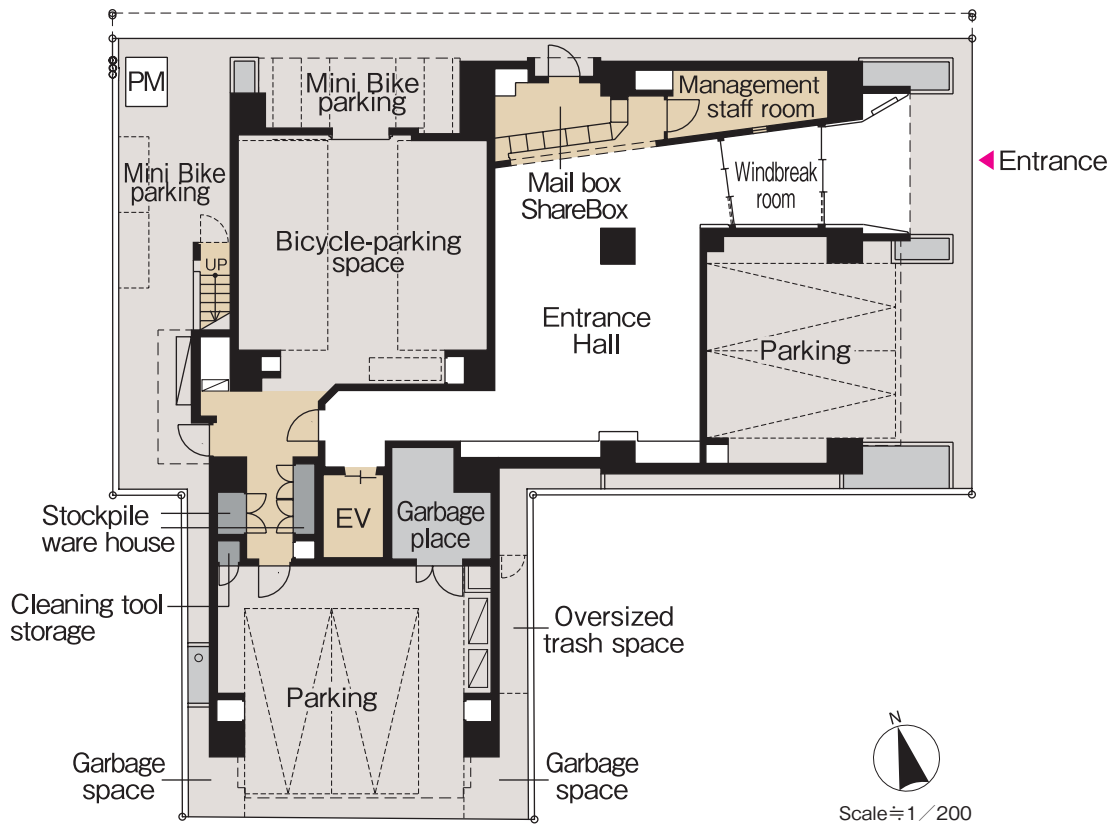
— PROUD —

FLAT

プラウドフラット
上野松が谷

PLAN GUIDE

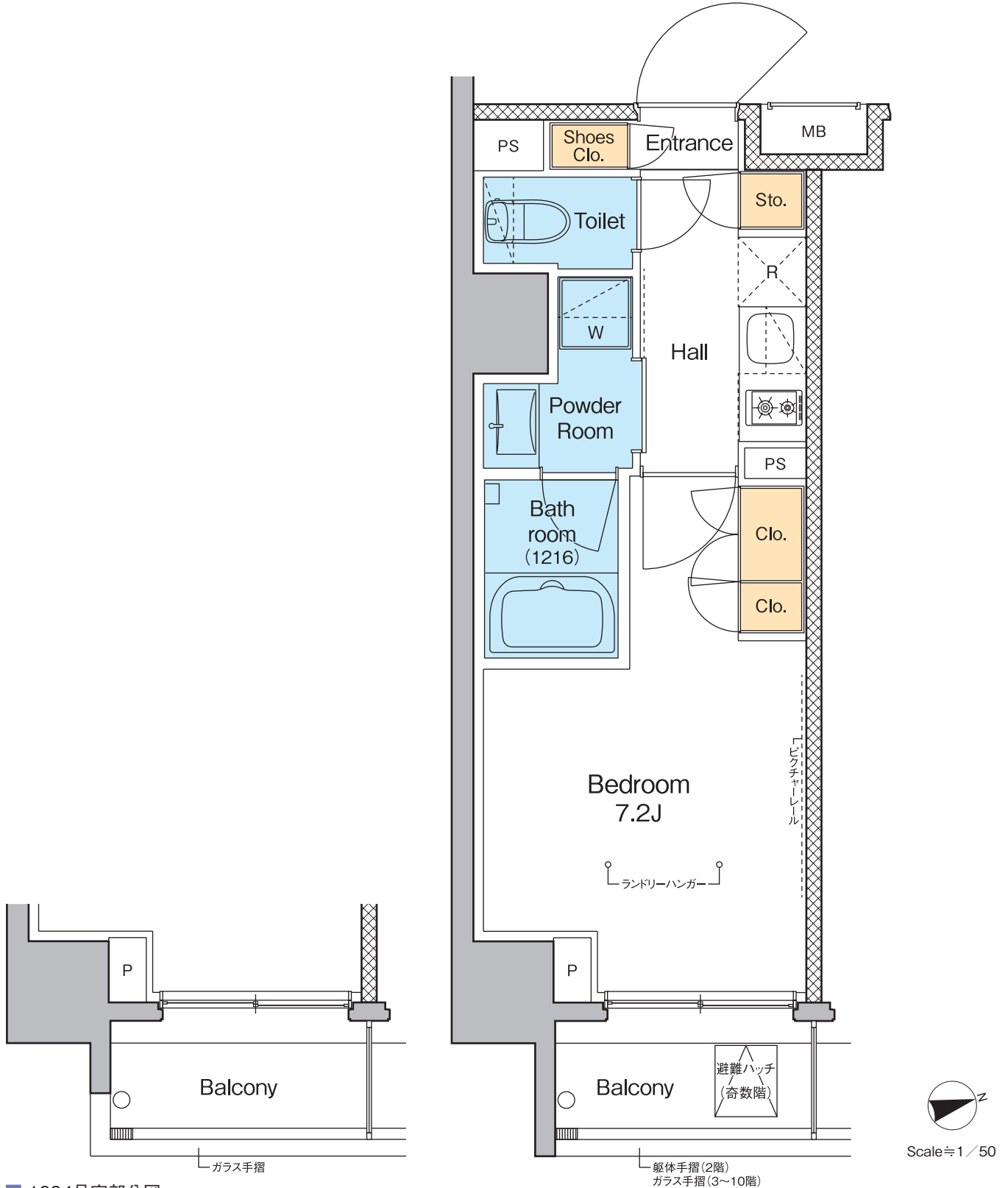
図面集



A-type・1K

□専有面積 **25.18**m²(約7.61坪)

□バルコニー面積 2.89m²(約0.87坪)



■ 1004号室部分図

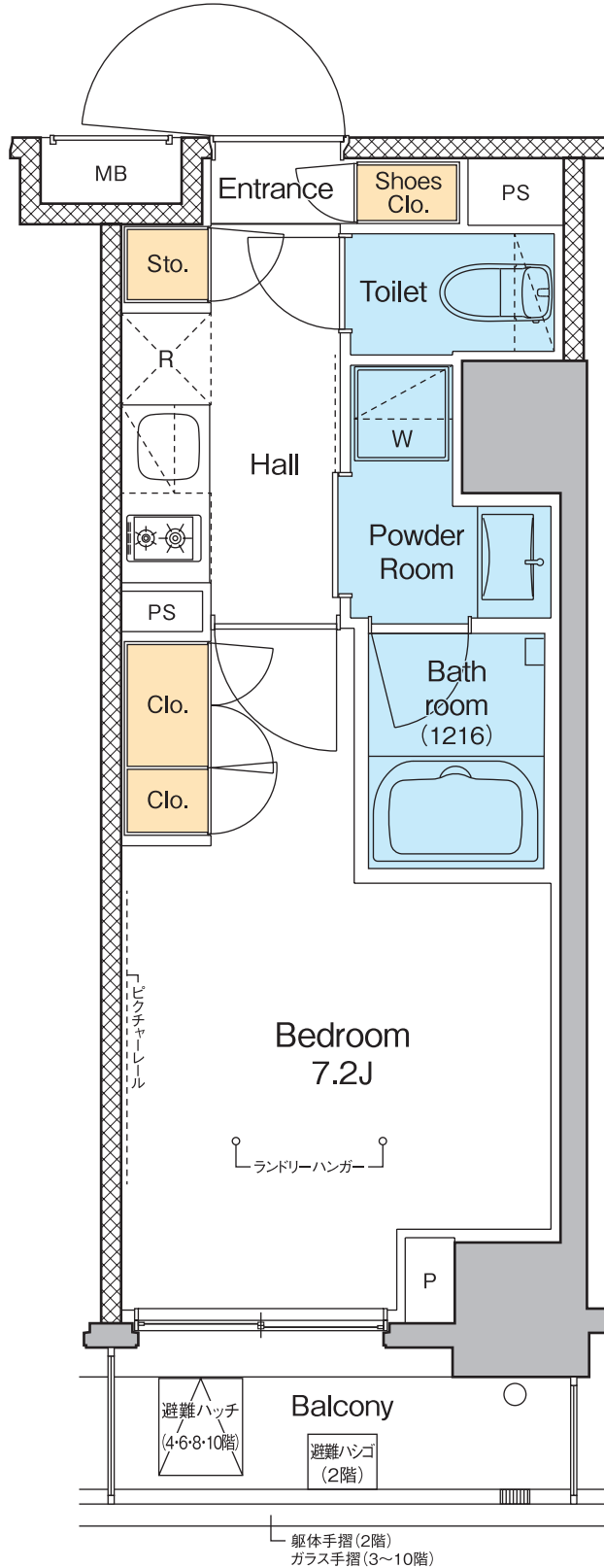


Scale = 1 / 50

A'-type・1K

□専有面積 **25.18**m²(約7.61坪)

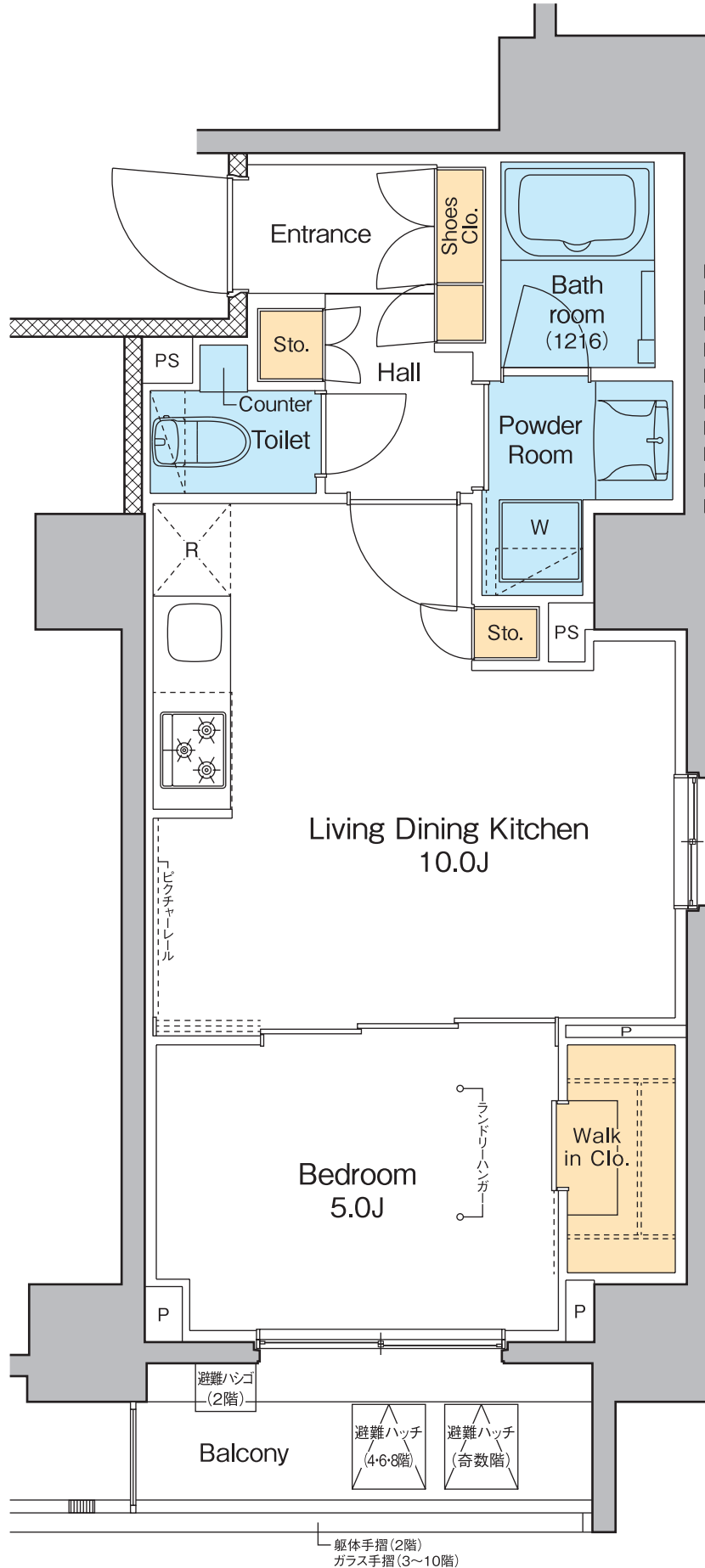
□バルコニー面積 3.78m²(約1.14坪)



B-type・1LDK

□ 専有面積 **40.18**m²(約12.15坪)

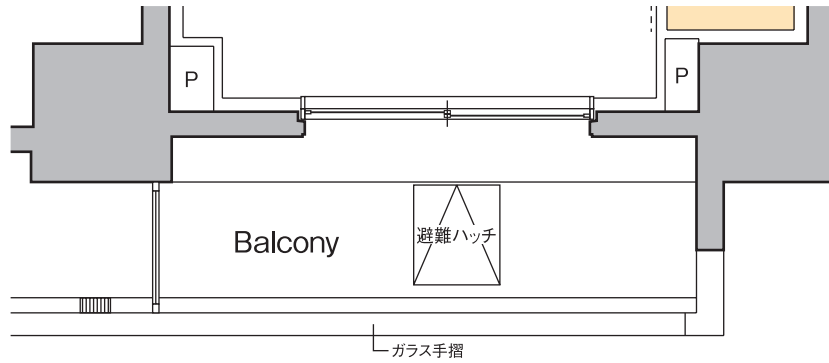
□ バルコニー面積 4.76m²(約1.43坪)



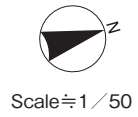
B-type・1LDK

□ 専有面積 **40.18**m²(約12.15坪)

□ バルコニー面積 4.76m²(約1.43坪)〈1006号室〉



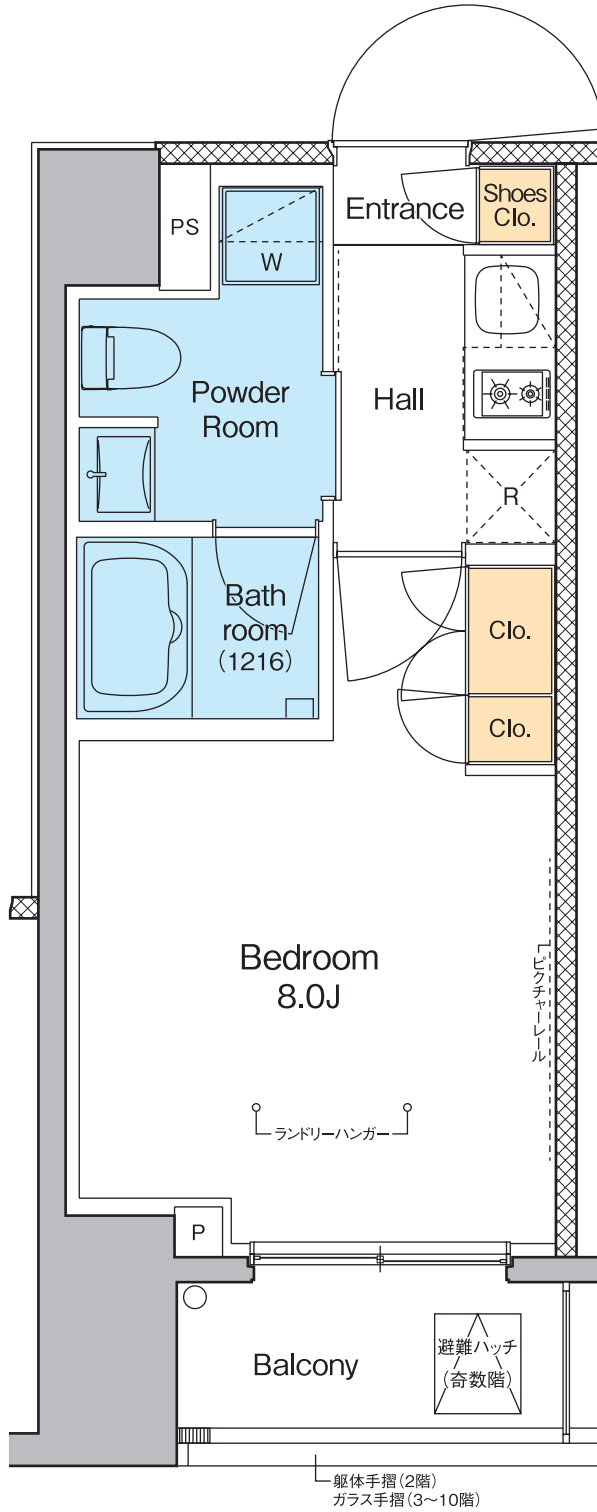
■ 1006号室部分図



C-type・1K

□専有面積 **25.07**㎡(約7.58坪)

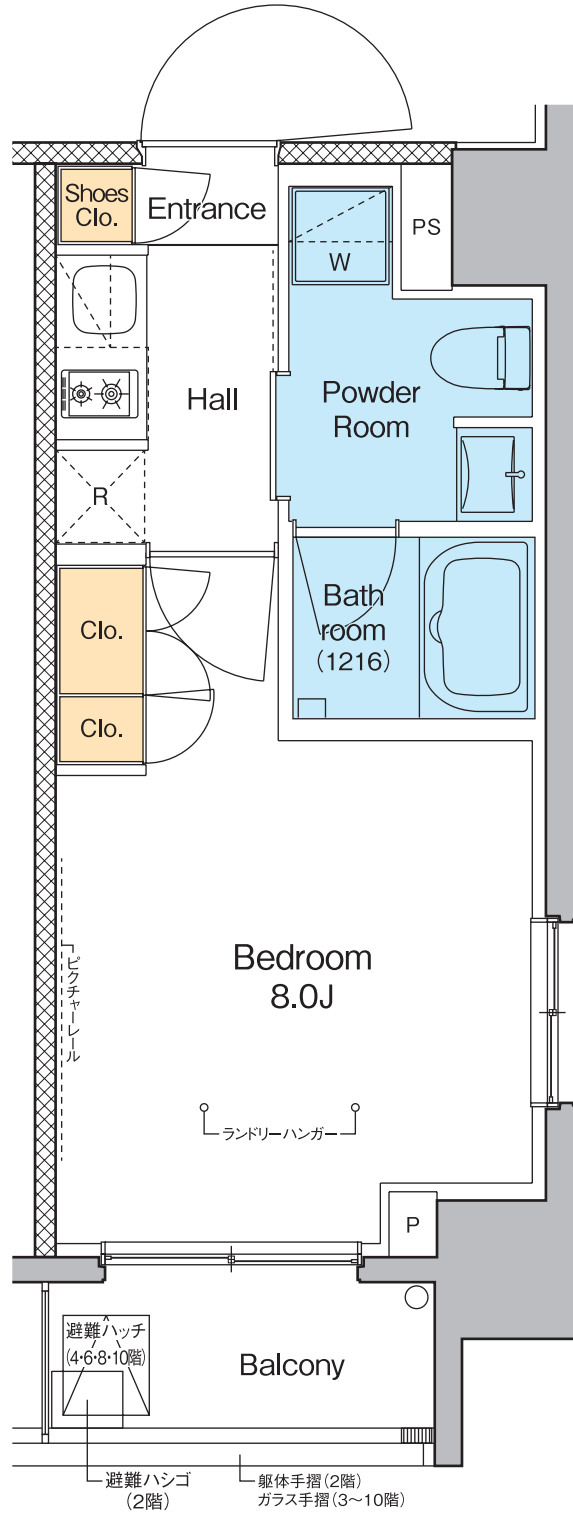
□バルコニー面積 3.19㎡(約0.96坪)



C'-type・1K

□専有面積 **25.07**㎡(約7.58坪)

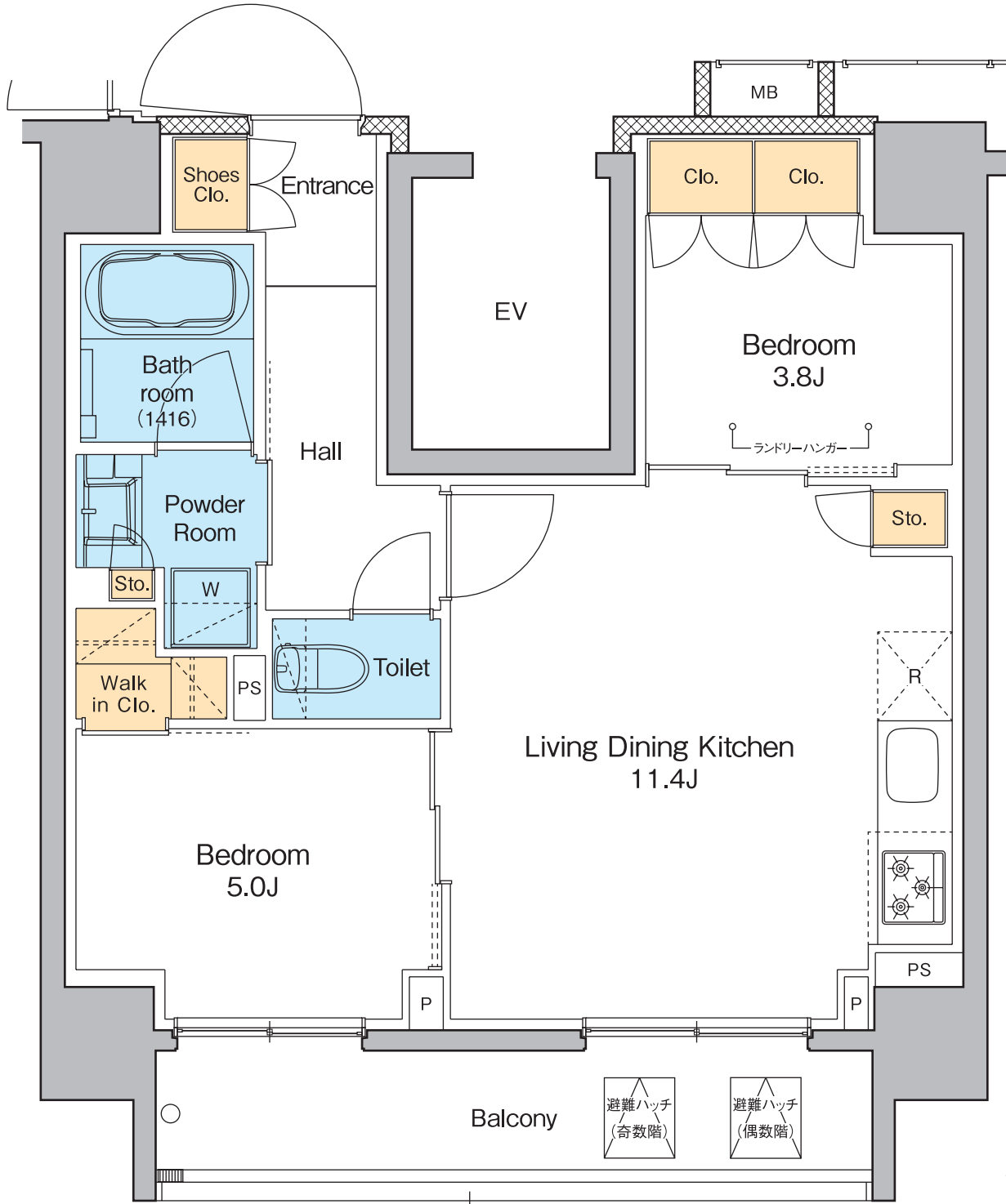
□バルコニー面積 3.19㎡(約0.96坪)



D-type・2LDK

□専有面積 **50.22**m²(約15.19坪)

□バルコニー面積 7.17m²(約2.16坪)



⌊ 躯体手摺 (2階)
ガラス手摺 (3~10階)

Scale = 1 / 50

■「プラウドフラット上野松が谷」物件概要

住居表示	／ 東京都台東区松が谷4丁目19-7-部屋番号
交通	／ 東京メトロ日比谷線「入谷」駅1番出口 徒歩6分 つくばエクスプレス線「浅草」駅 徒歩10分 JR山手線「鶯谷」駅 徒歩13分 JR「上野」駅入谷口 徒歩15分
構造・規模	／ 鉄筋コンクリート造 地上10階建
間取り	／ 1K・1LDK・2LDK
住戸面積	／ 25.07㎡～50.22㎡
賃貸戸数	／ 54戸
契約形態	／ 普通賃貸借契約
契約期間	／ 2年間(更新可)
更新料	／ 新賃料の1ヶ月
住宅総合保険等	／ 指定の火災保険
設計・監理	／ 株式会社合田工務店一級建築士事務所
施工	／ 株式会社合田工務店 東京本店
竣工予定(入居予定)	／ 2021年1月上旬
駐車場	／ 計4台(平置き4台のうち身障者用1台)
駐輪場	／ 計51台
ミニバイク置場	／ 計6台
事業主	／ 野村不動産株式会社 国土交通大臣(13)第1370号 (一社)不動産協会会員 (公社)首都圏不動産公正取引協議会加盟 本社／〒163-0566 東京都新宿区西新宿1-26-2 新宿野村ビル
貸主	／ 野村不動産パートナーズ株式会社 国土交通大臣(10)第3201号 (公社)全国ビルメンテナンス協会 (公社)東京ビルメンテナンス協会 (一社)東京都警備業協会 (一社)マンション管理業協会(理事) (一社)再開発コーディネーター協会 特定非営利団体 PFI・PPP協会 特定非営利団体 日本データセンター協会 本社／〒163-0566 東京都新宿区西新宿1-26-2 新宿野村ビル

※図面と現況が異なる場合には現況を優先させていただきます。

※各タイプの専有面積は壁芯計算により、パイプスペース(PS)面積を含みますが、メーターボックス(MB)面積は含みません。

※平面図表記の帖数は概算の数字を示しています。

※お部屋タイプにより面積・柱・手摺・バルコニー窓等の形状が若干異なります。

※お申し込み後、審査の結果お断りする場合がございます。

※入居中、退去時の修繕特約がございます。

