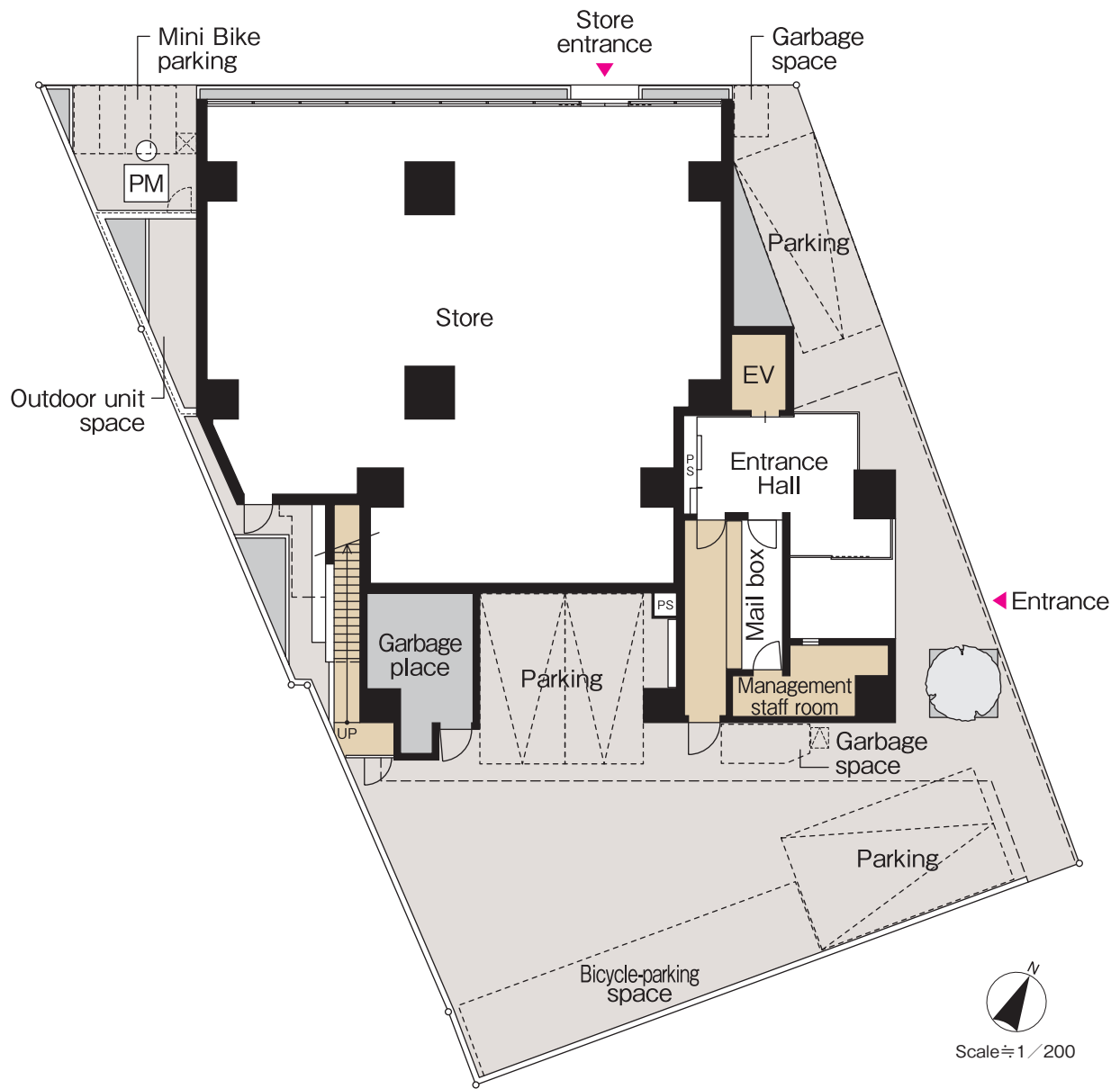


— PROUD —
FLAT
プライドフラット戸越銀座

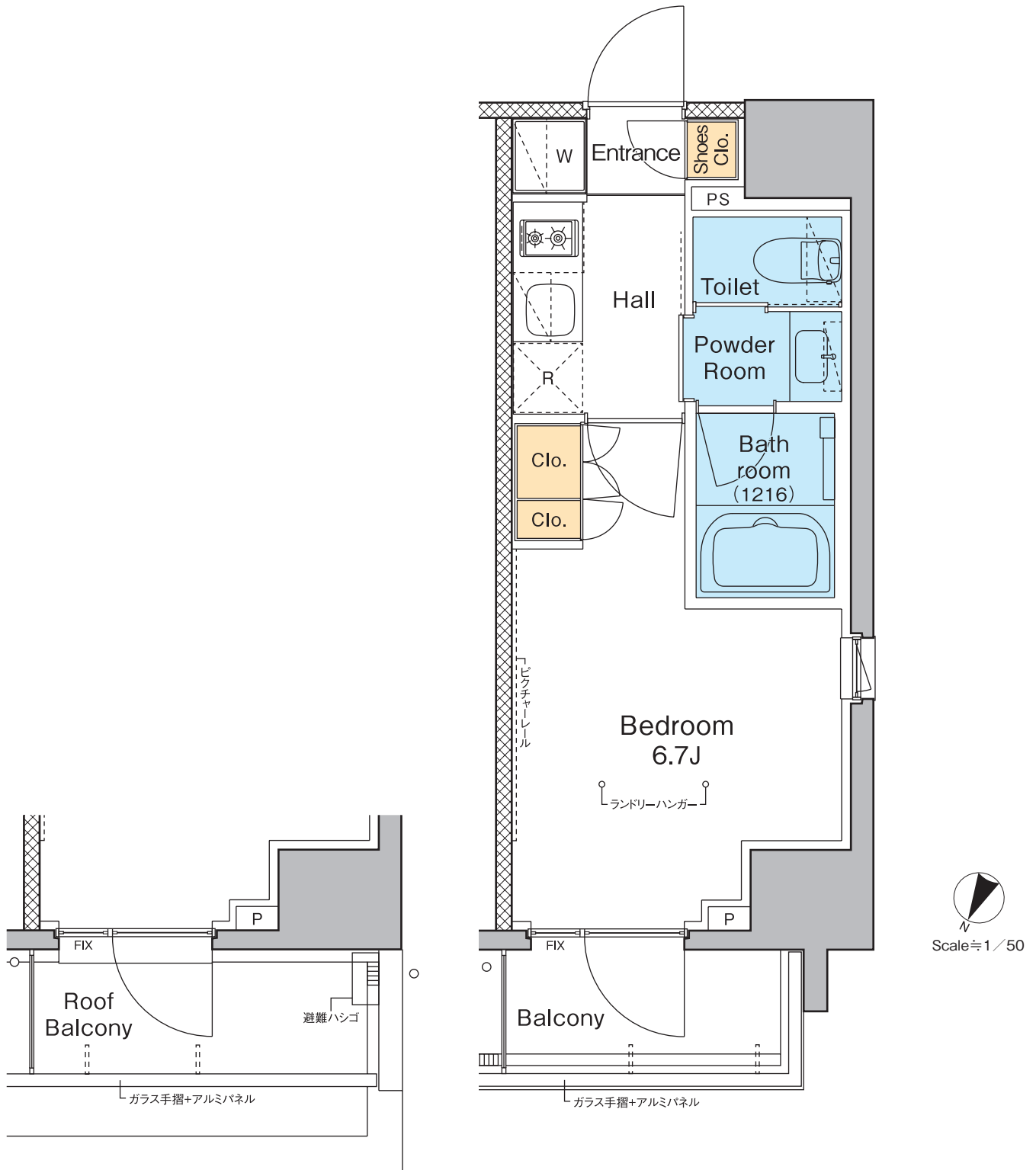
PLAN GUIDE

図面集



A1-type・1K

- 専有面積 **22.32**㎡(約6.75坪)
- バルコニー面積 3.00㎡(約0.90坪)
- ルーフバルコニー面積 3.72㎡(約1.12坪) (206号室)

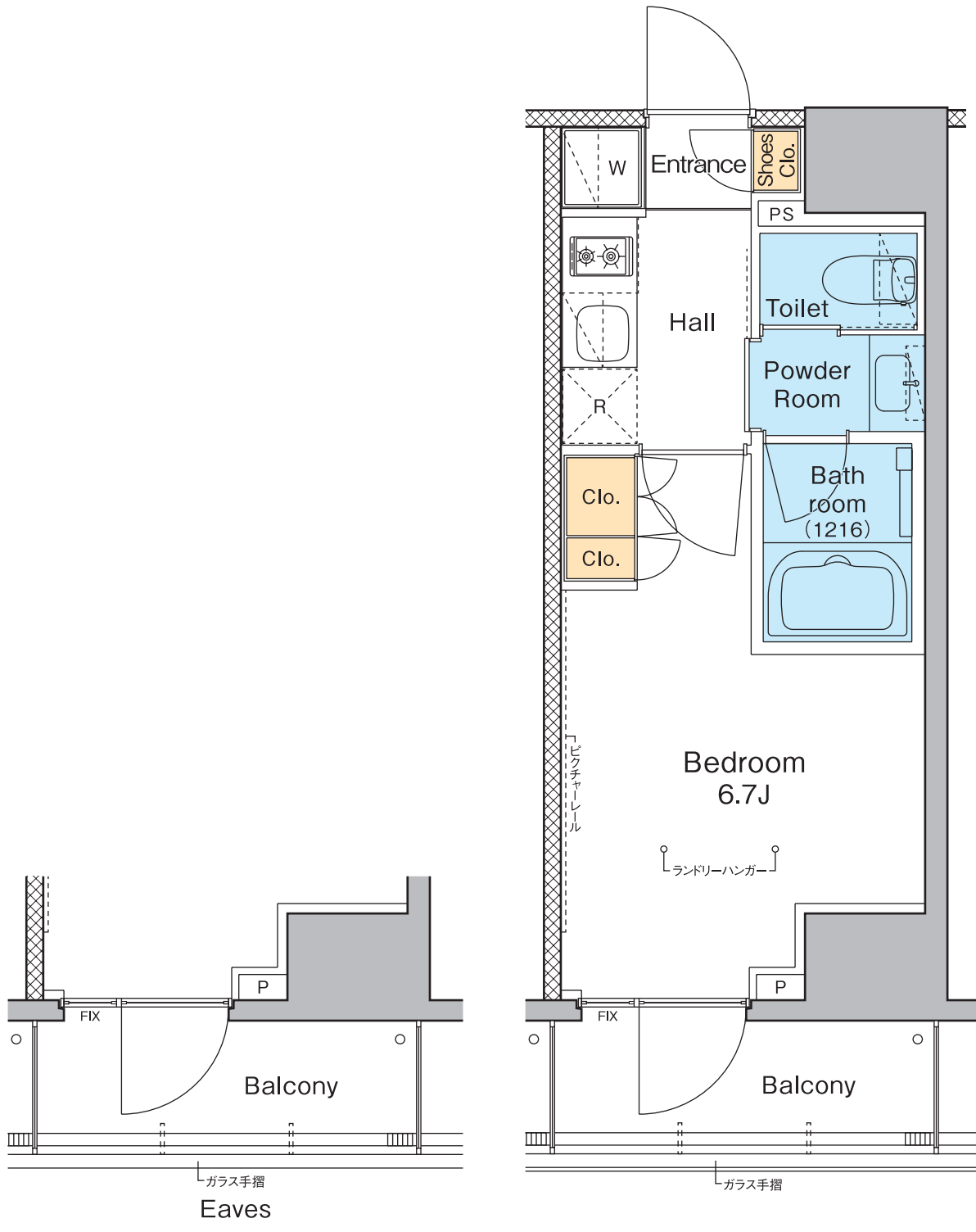


■ 206号室部分図

A2S-type・1K

□専有面積 **22.32**m²(約6.75坪)

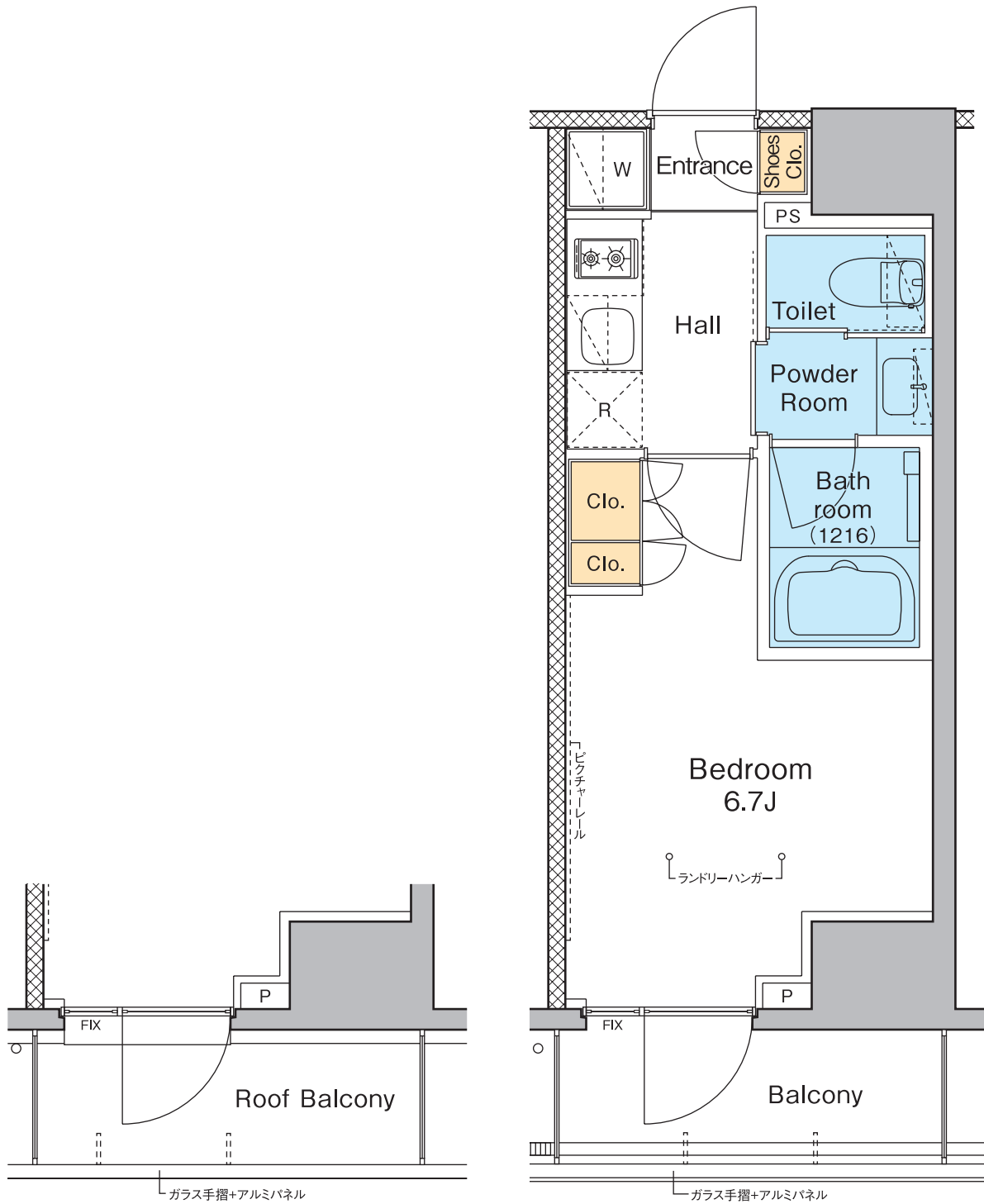
□バルコニー面積 3.72m²(約1.12坪)



■ 203号室部分図

A2N-type・1K

- 専有面積 **22.32**㎡(約6.75坪)
- バルコニー面積 3.72㎡(約1.12坪)
- ルーフバルコニー面積 3.72㎡(約1.12坪) (208号室)

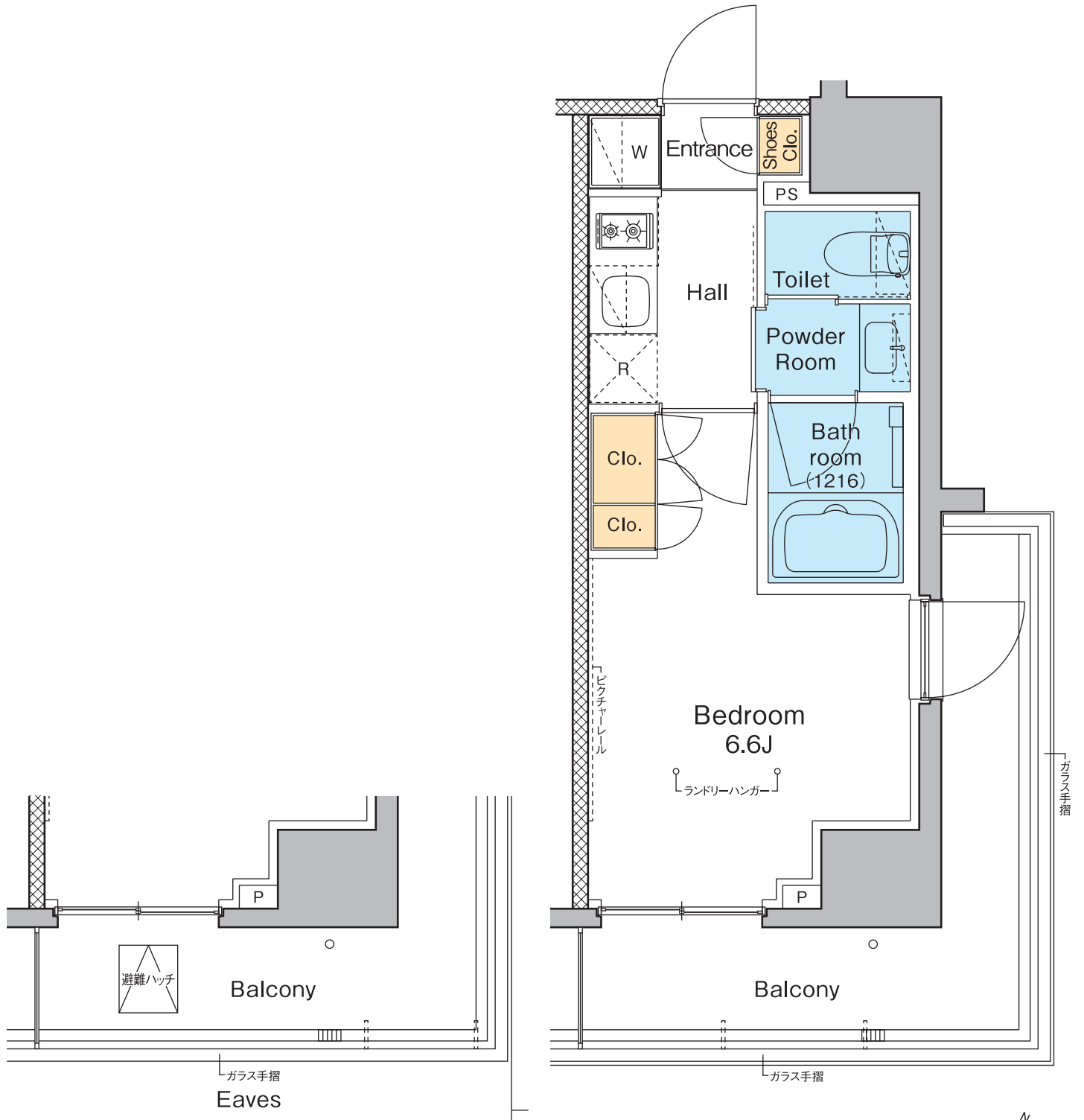


■ 208号室部分図

A3-type・1K

□専有面積 **22.32**m²(約6.75坪)

□バルコニー面積 8.42m²(約2.54坪)



■ 201号室部分図



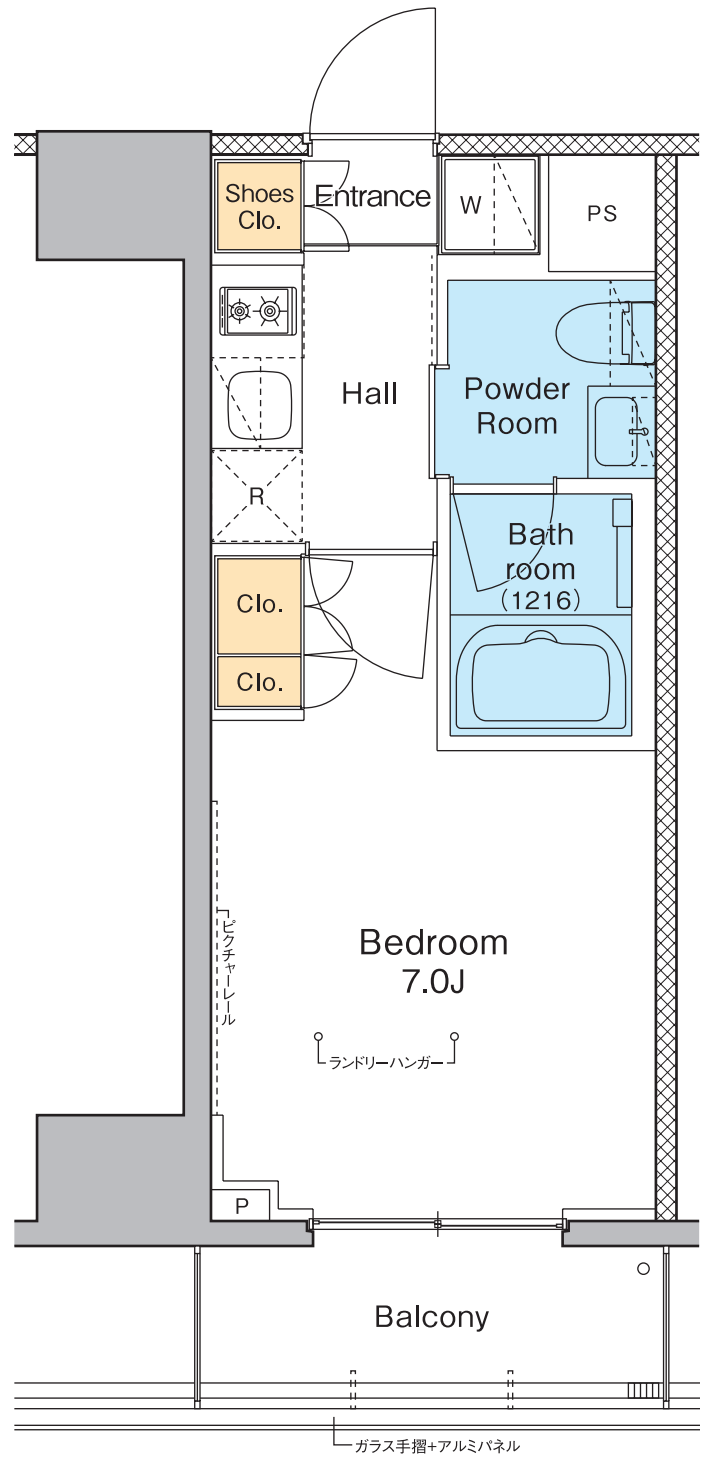
Scale ≒ 1 / 50

B-type・1K

□ 専有面積 **22.32**m²(約6.75坪)

□ バルコニー面積 3.72m²(約1.12坪)

□ ルーフバルコニー面積 3.72m²(約1.12坪) (207号室)



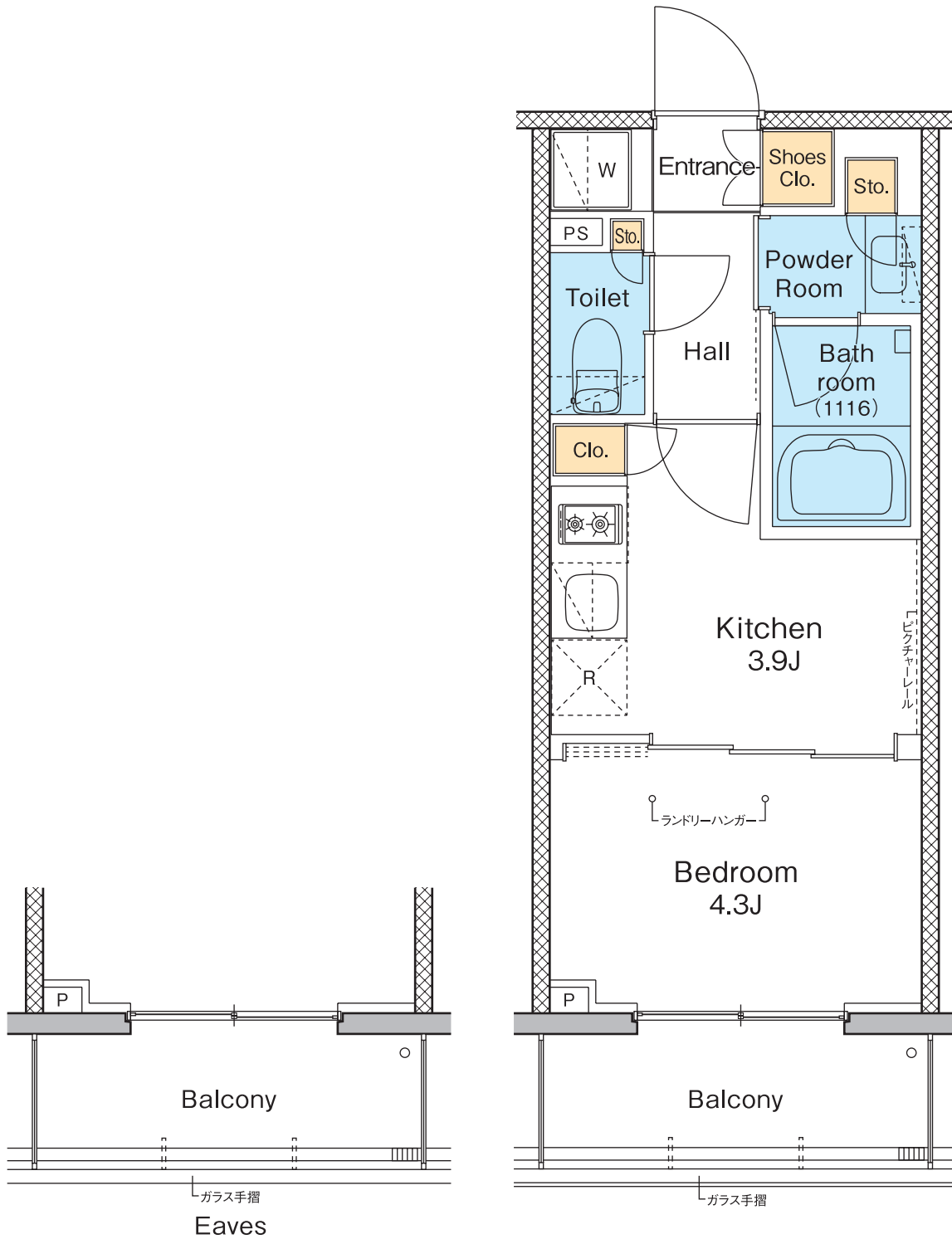
■ 207号室部分図

Scale ≒ 1 / 50

CS-type・1K

□専有面積 **22.32**m²(約6.75坪)

□バルコニー面積 3.72m²(約1.12坪)



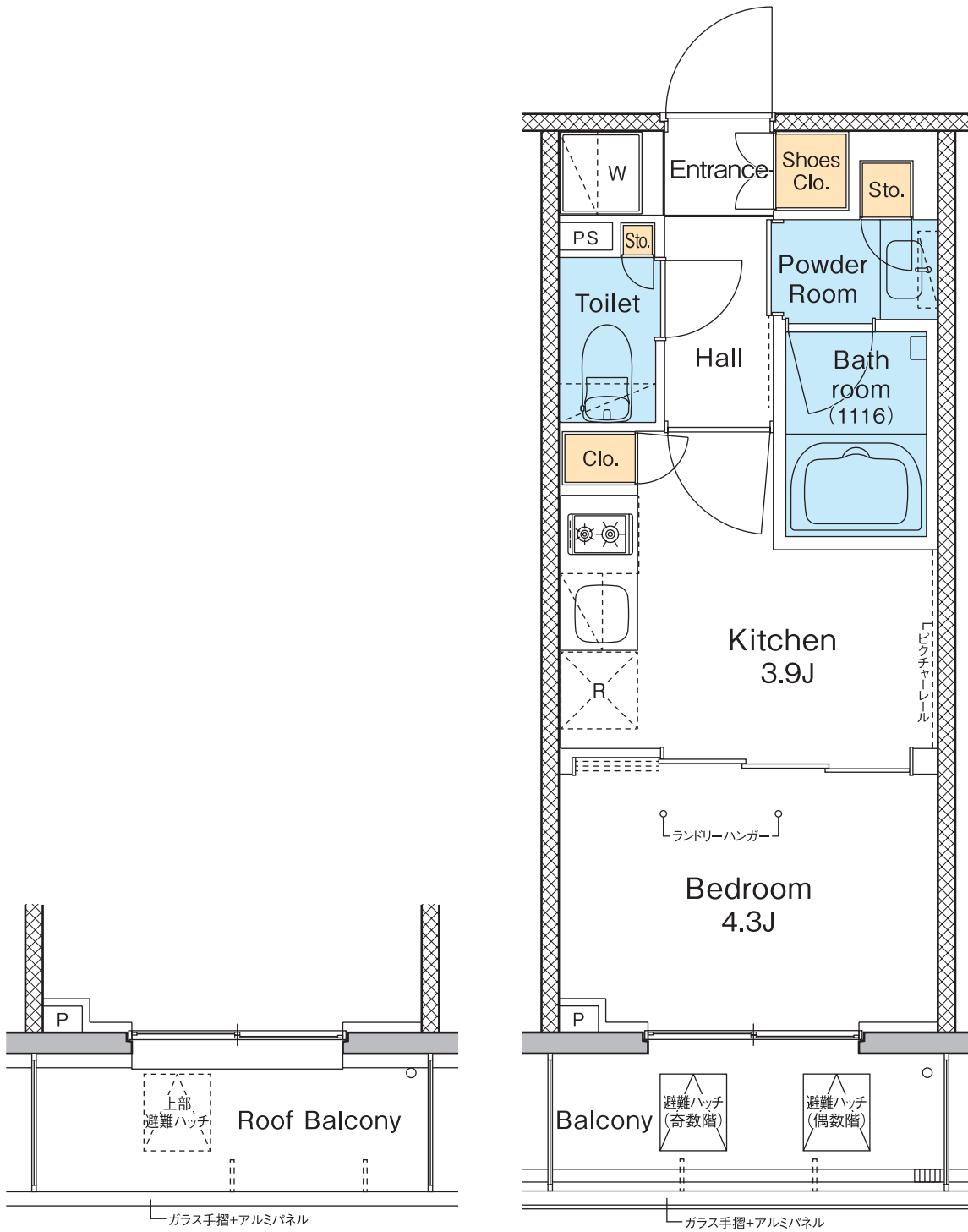
■ 204号室部分図

CN-type・1K

□専有面積 **22.32**m²(約6.75坪)

□バルコニー面積 3.72m²(約1.12坪)

□ルーフバルコニー面積 3.72m²(約1.12坪) (209号室)

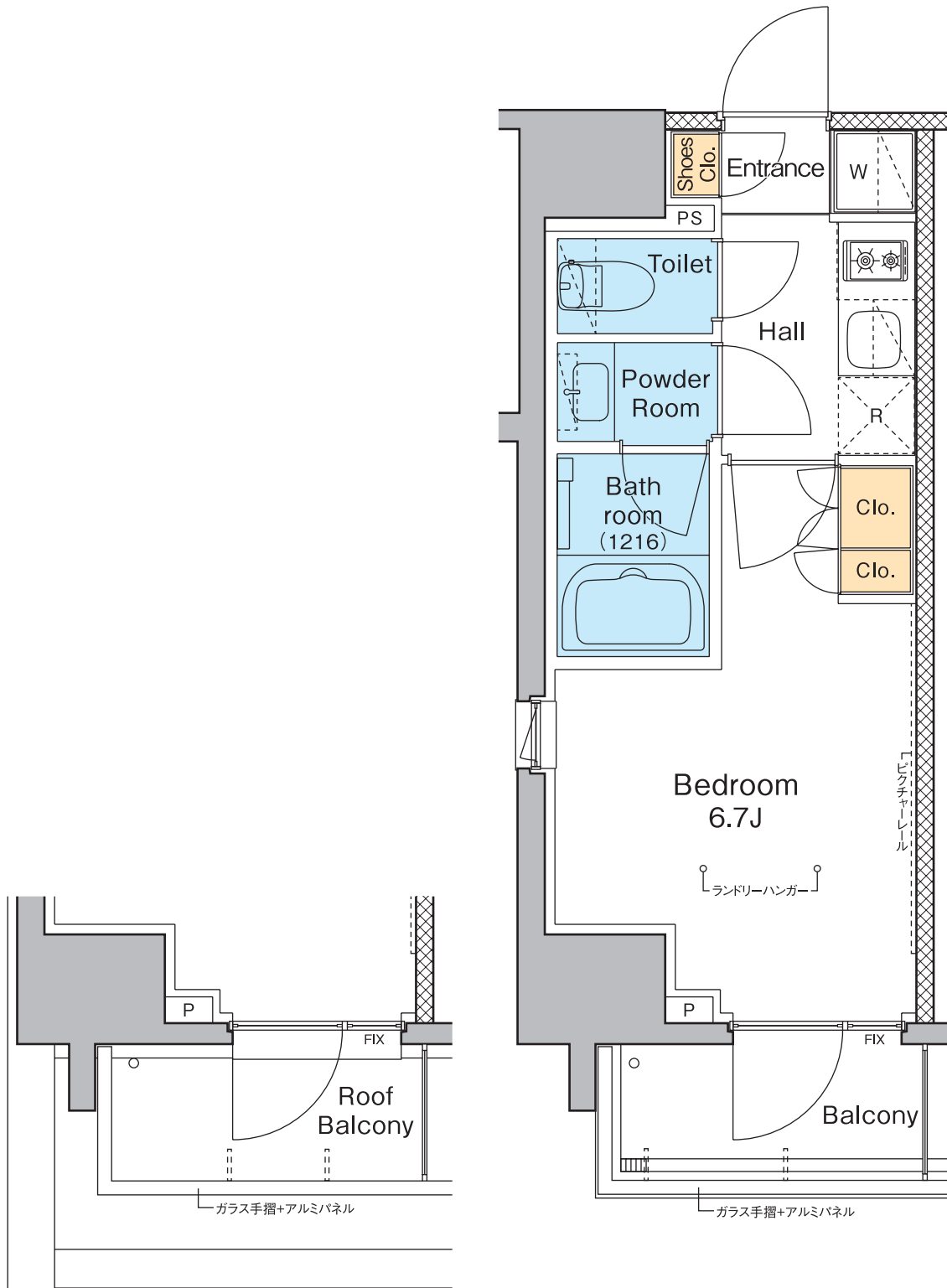


Scale ≒ 1 / 50

■ 209号室部分図

D1-type・1K

- 専有面積 **22.32**m²(約6.75坪)
- バルコニー面積 3.00m²(約0.90坪)
- ルーフバルコニー面積 3.00m²(約0.90坪) (210号室)



■ 210号室部分図

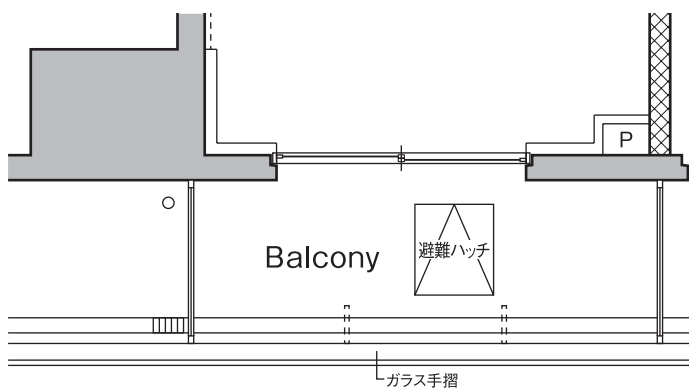
**PROUD
FLAT**

プラウドフラット戸越銀座

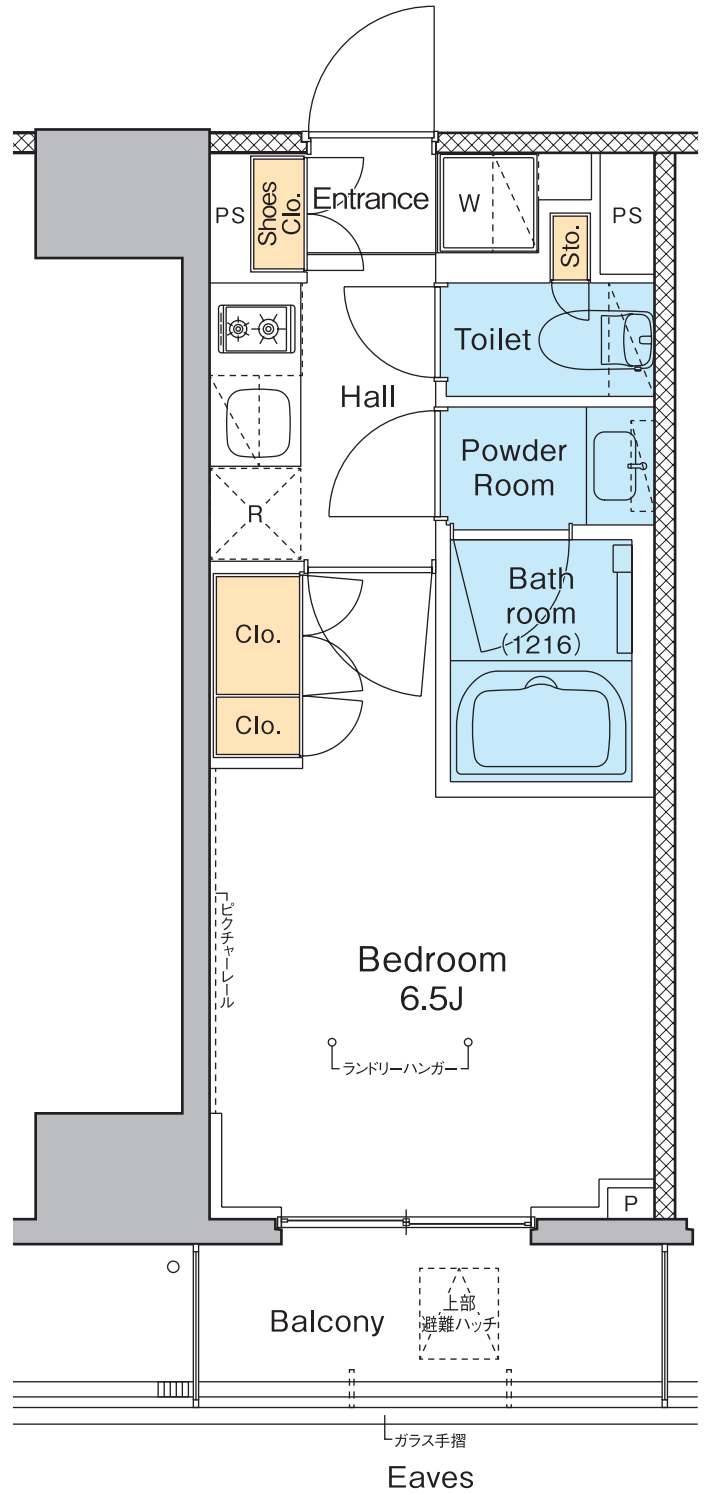
D2-type・1K

□専有面積 **22.32**m²(約6.75坪)

□バルコニー面積 3.72m²(約1.12坪)



■ 302号室部分図

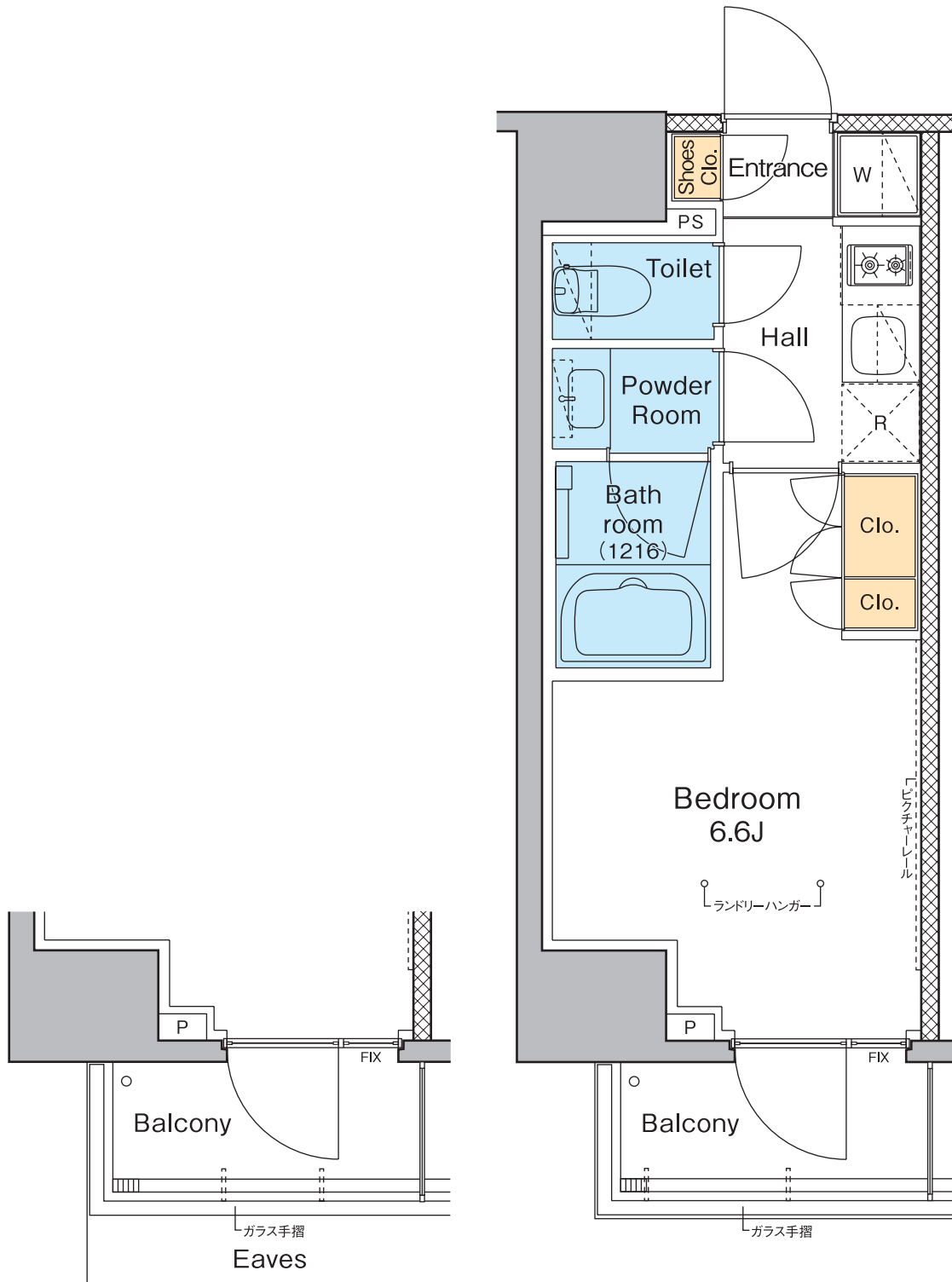


Scale ≒ 1 / 50

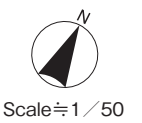
D3-type・1K

□専有面積 **22.32**㎡(約6.75坪)

□バルコニー面積 3.00㎡(約0.90坪)



■ 205号室部分図



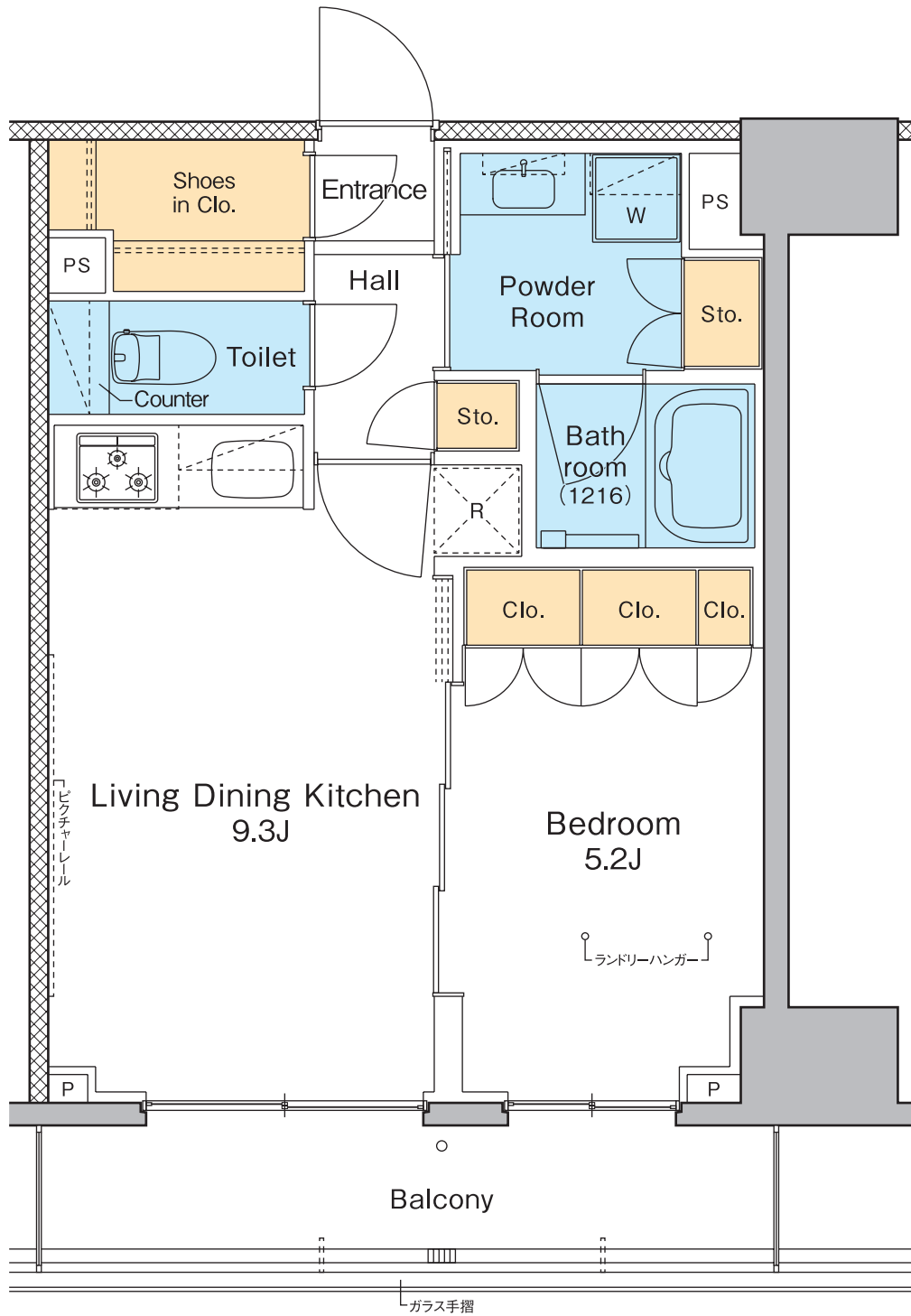
PROUD
FLAT

プラウドフラット戸越銀座

F-type・1LDK

□専有面積 **38.88**m²(約11.76坪)

□バルコニー面積 6.48m²(約1.96坪)



Scale ≒ 1/50

PROUD

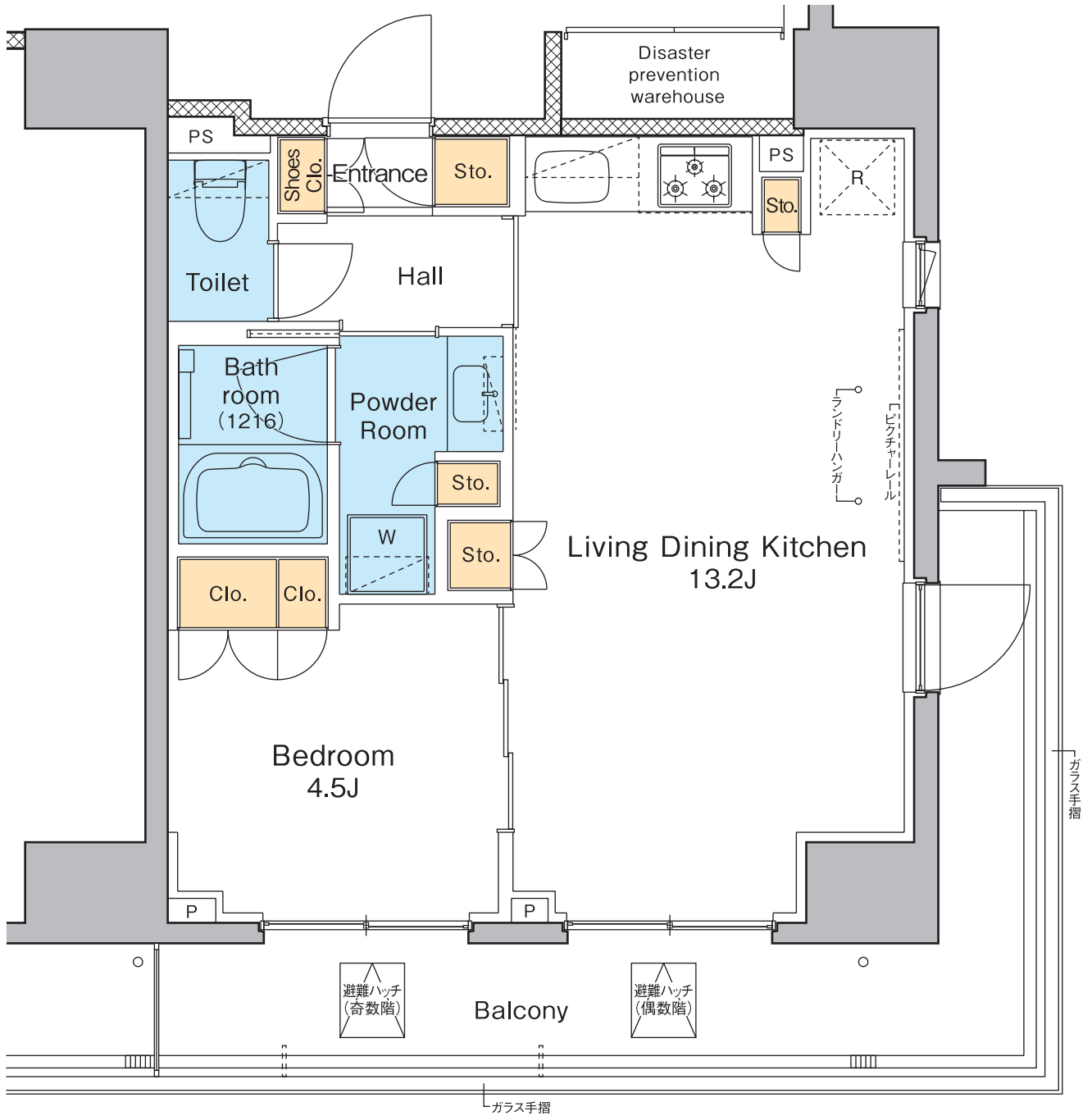
FLAT

プラウドフラット戸越銀座

G1-type・1LDK

□専有面積 **40.40**m²(約12.22坪)

□バルコニー面積 12.14m²(約3.67坪)

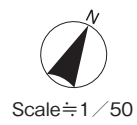
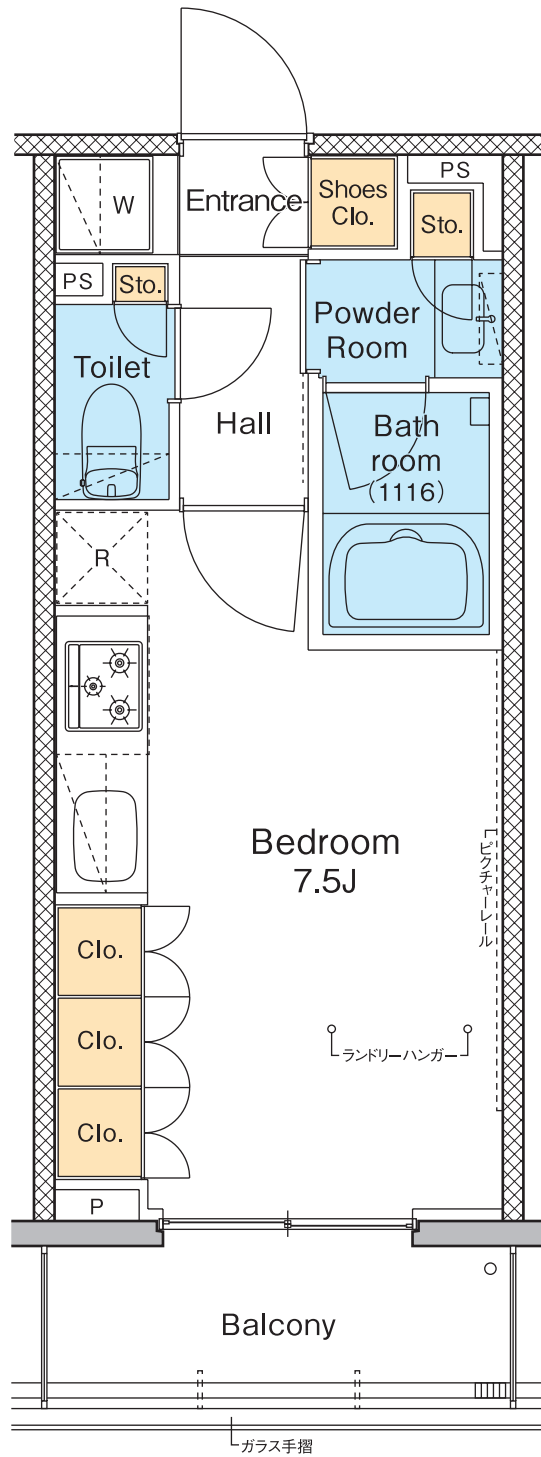


Scale = 1 / 50

H-type・1R

□専有面積 **22.32**m²(約6.75坪)

□バルコニー面積 3.72m²(約1.12坪)

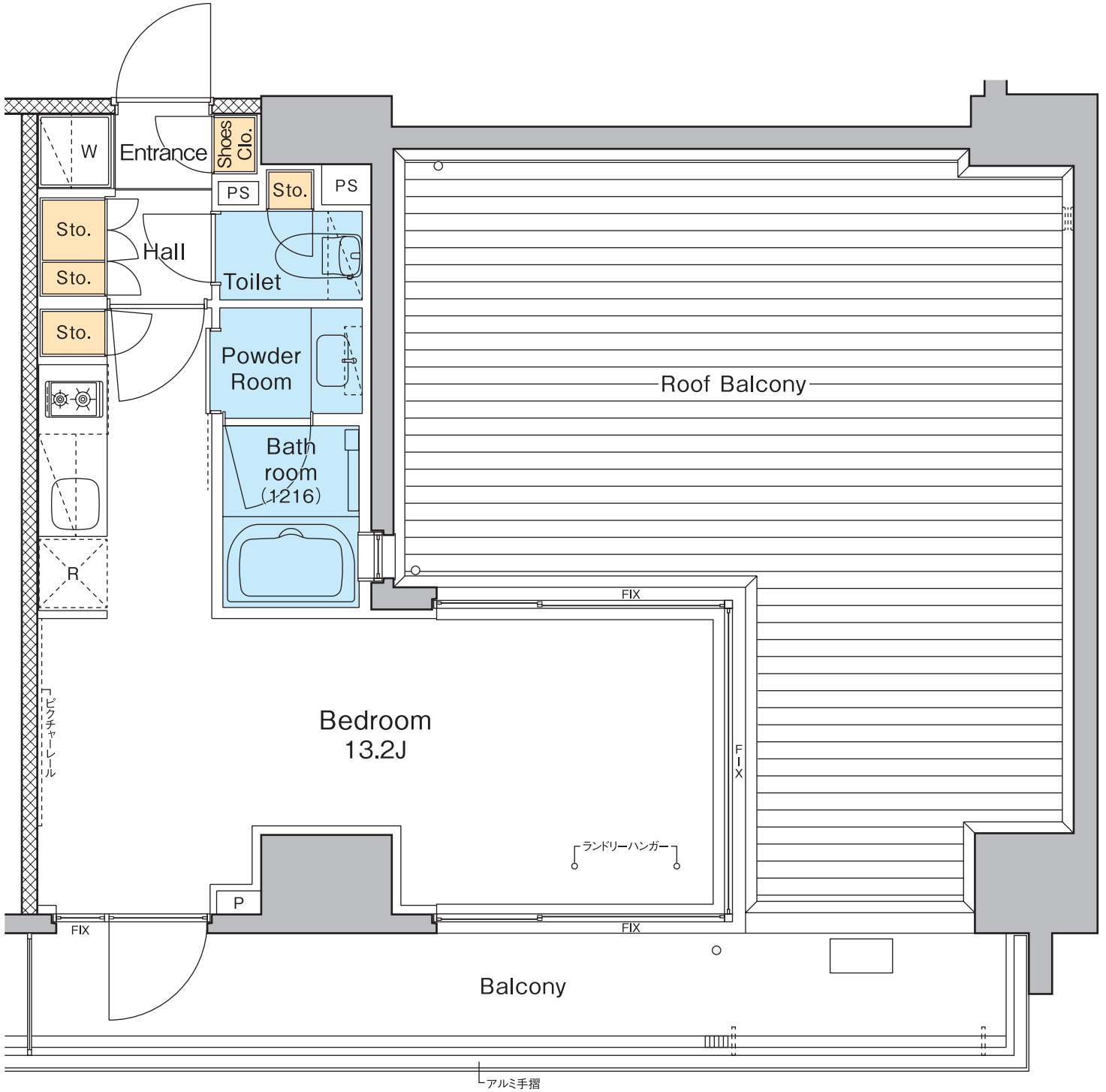


PROUD
FLAT

プラウドフラット戸越銀座

I-type・1R

- 専有面積 **31.15**㎡(約9.42坪)
- バルコニー面積 10.44㎡(約3.15坪)
- ルーフバルコニー面積 34.06㎡(約10.30坪)



Scale ≒ 1 / 50

■「プラウドフラット戸越銀座」物件概要

住居表示	／ 東京都品川区平塚二丁目11番1号
交通	／ 東急池上線「戸越銀座」徒歩4分、 都営地下鉄浅草線「戸越」徒歩6分
構造・規模	／ 鉄筋コンクリート造 地上11階建
間取り	／ 1R・1K・1LDK
住戸面積	／ 22.32㎡～40.40㎡
賃貸戸数	／ 87戸
契約形態	／ 普通賃貸借契約
契約期間	／ 2年間(更新可)
敷金	／ 1ヶ月
礼金	／ 1ヶ月
更新料	／ 1ヶ月
住宅総合保険等	／ 指定の火災保険
設計・監理	／ 株式会社フォルム建築計画研究所
施工	／ 大旺新洋株式会社
竣工予定(入居予定)	／ 2020年3月中旬
駐車場	／ 4台
駐輪場	／ 46台
ミニバイク置場	／ 4台
事業主	／ 野村不動産株式会社 国土交通大臣(13)第1370号 (一社)不動産協会会員 (公社)首都圏不動産公正取引協議会加盟 本社／〒163-0566 東京都新宿区西新宿1-26-2 新宿野村ビル
貸主	／ 野村不動産パートナーズ株式会社 国土交通大臣(10)第3201号 (公社)全国ビルメンテナンス協会 (公社)東京ビルメンテナンス協会 (一社)東京都警備業協会 (一社)マンション管理業協会(理事) (一社)再開発コーディネーター協会 特定非営利団体 PFI・PPP協会 特定非営利団体 日本データセンター協会 本社／〒163-0566 東京都新宿区西新宿1-26-2 新宿野村ビル

※図面と現況が異なる場合には現況を優先させていただきます。

※各タイプの専有面積は壁芯計算により、パイプスペース(PS)面積を含みますが、メーターボックス(MB)面積は含みません。

※平面図表記の帖数は概算の数字を示しています。

※お部屋タイプにより面積・柱・手摺・バルコニー窓等の形状が若干異なります。

※お申し込み後、審査の結果お断りする場合がございます。

※入居中、退去時の修繕特約がございます。

