

— PROUD —

FLAT

プラウドフラット  
品川大井町



都心の南に広がる品川区。大井町は、その中心として賑わう街。

品川区役所をはじめとする公共施設や数々の大型商業施設、

個性豊かな商店街が多彩に揃い、大規模な再開発も進められています。\*1

「ブラウドフラット品川大井町」が誕生するのは、

JR京浜東北線・りんかい線・東急大井町線が乗り入れる「大井町」駅へ徒歩9分(8分)\*2、

京浜急行本線「青物横丁」駅も徒歩10分に捉えた場所。

都心屈指のビッグターミナル「品川」駅へ1駅3分、

「渋谷」駅・「新宿」駅・「東京」駅へも10分台でダイレクトにアクセス可能。

大井町の賑わいだけでなく、都心の便利も日常使いできるポジションです。



Image Photo



羽田空港



# Active&Comfort

## 都心を軽快に使いこなし、 快適な日常を謳歌する全136戸。

※徒歩分数は1分=80mで算出(端数切り上げ)しています。※電車の所要時間は通勤時のもので、乗り継ぎ・待ち合わせ、途中停車時間を含む所要時間となります。また、時間帯により異なります。「大井町」駅から「品川」駅へ直通3分 / JR京浜東北線利用。「渋谷」駅へ直通10分 / 東京臨海高速鉄道りんかい線利用。「新宿」駅へ直通15分 / 東京臨海高速鉄道りんかい線利用。「東京」駅へ直通17分 / JR京浜東北線利用。「羽田空港第3ターミナル」駅 / 京急本線特急利用、「京急蒲田」駅で京急空港線特急に乗り換え。※「Yahoo!乗換案内」参照。通勤時の所要時間は目的駅に7:30~9:30(平日)着のものです。※同心円上の直線距離を表現しており、実際の移動距離とは異なります。※掲載の情報は2022年10月時点のものであり、今後変更になる可能性があります。※1.(仮称)広町地区開発計画(A地区:2025年度竣工予定、出典:品川区、東日本旅客鉄道株式会社)※2.JR京浜東北線「大井町」駅西口・東急大井町線「大井町」駅・りんかい線「大井町」駅徒歩9分、JR京浜東北線「大井町」駅東口徒歩8分(7:00~22:00※ICカード専用)



Image Photo



## Facade

スケール感あふれる佇まいに、  
端正な美しさをデザイン。

ゆとりある敷地に5階建て、全136戸のスケールで誕生する「ブラウドフラット品川大井町」。

外観北面の両サイドに妻壁を構え、マリオンとスラブラインでグリッドを描くようにデザイン。

周囲の街並みに調和しながら、端正な美しさを印象づける外観に仕立てました。

バルコニーの手すりはガラスを採用し、水平ラインを強調。最上階にはグレーベージュ色をあしらい、  
シンプルで洗練されたデザインのなかに温もりと優しさを感じさせています。



□外観完成予想CG

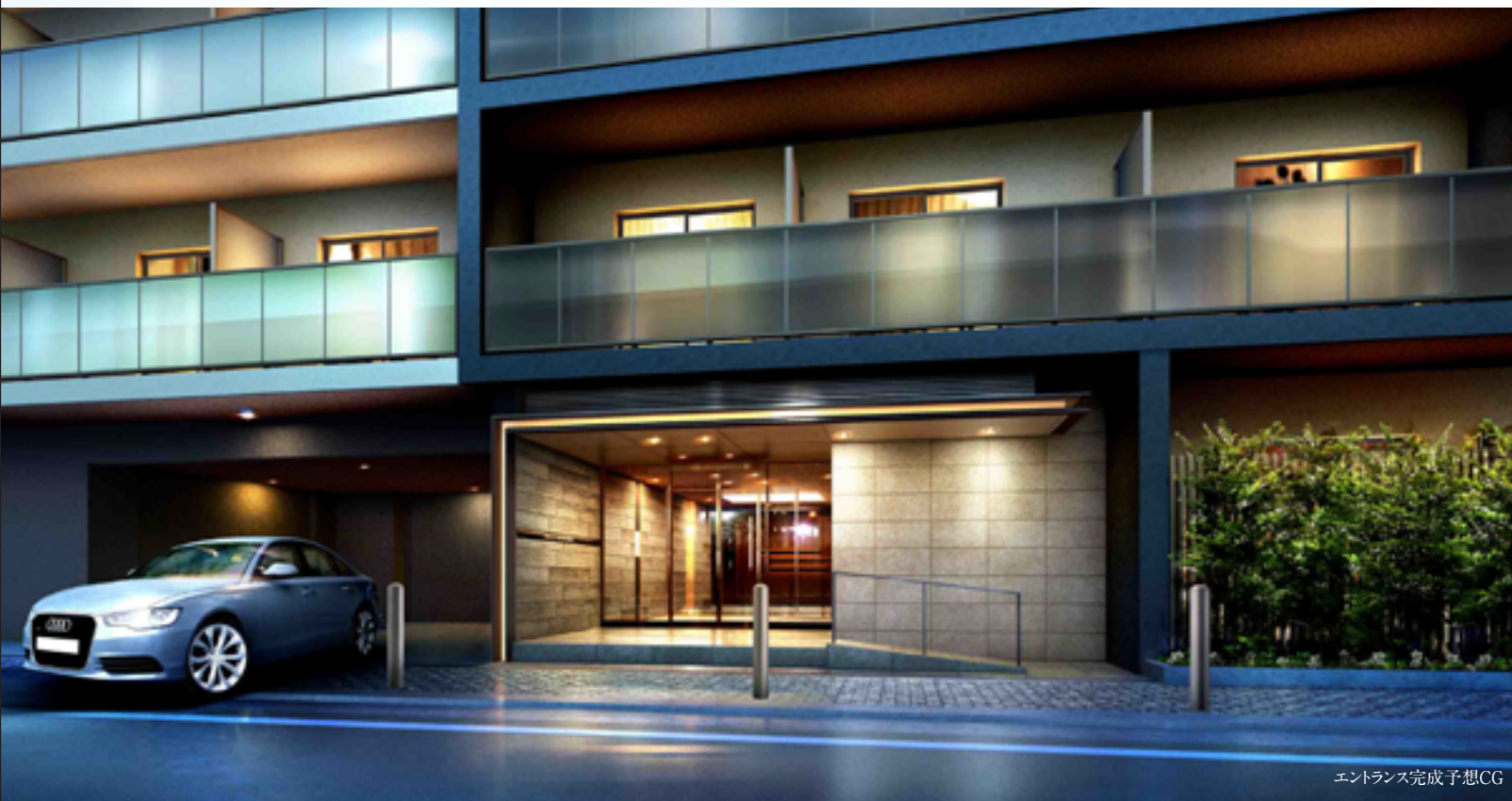
※掲載の完成予想図は計画段階の図面を基に描いたもので実際とは異なります。また、今後変更になる場合があります。なお、外観の細部・設備機器・配管類及び電柱・架線・道路標識・周辺建物等の一部省略または簡略化しております。植栽につきましては特定の季節の状況を表現したものでなく、竣工時には完成予想図程度には成長していません。タイルや各種部材につきましては、実物と質感・色等の見え方が異なる場合があります。

## Common Space

上質な都市生活を叶える、  
ゆとりと機能性を求めて。

美しい照明に彩られた、迎賓のエントランス空間。

シンボリックなライン照明をあしらったエントランス。その奥には、風除室からエントランスホールへ、ガラス張りによって連続性を演出した空間が続き、住まう方を迎え入れます。また、「大井町」駅からのアクセスに配慮し、回廊のような趣のあるサブエントランスも設けました。



エントランス完成予想CG

ホテルライクな内廊下や  
スタディールームなど、  
日常の暮らしやすさを追求。

建物は敷地に沿って配置し、ホテルライクで快適な内廊下を中心として住戸をレイアウトしました。1階には、在宅ワークにも対応する「スタディールーム」や、雨風の影響を受けにくい屋内駐輪場を設置。敷地の周囲には歩道状空地と植栽スペースを設けて、ゆとりと潤いを創出しています。

※掲載の完成予想図は計画段階の図面を基に描いたもので実際とは異なります。また、今後変更になる場合があります。なお、外観の細部・設備機器・配管類及び電柱・架線・道路標識・周辺建物等は一部省略または簡略化しております。植栽につきましては特定の季節の状況を表現したのではなく、竣工時には完成予想図程度には成長しておりません。タイルや各種部材につきましては、実物と質感・色等の見え方が異なる場合があります。※掲載の敷地配置図は計画段階のものであり、今後変更になる可能性があります。



## Common Space & Private Space

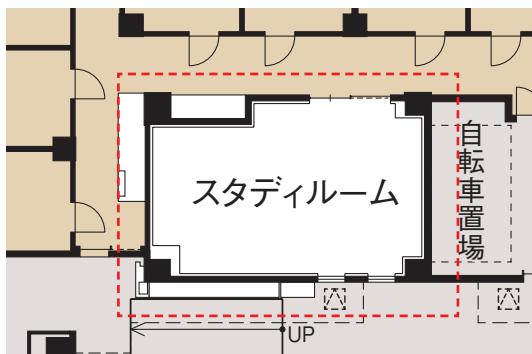
# 多彩な働き方に応える共用&専有空間をプランニング。

社会の大きな変化によって、働き方や暮らし方が変わった今、住まいに求められる機能もこれまで以上に多様化しています。

「プラウドフラット品川大井町」は、そんな時代のニーズにお応えするため、

自宅でも職場でもないサードプレイスとなる共用空間や、快適な在宅ワークを可能にするワーキングスペースを設けるなど、

新しいライフスタイルに対応するプランをご用意しました。



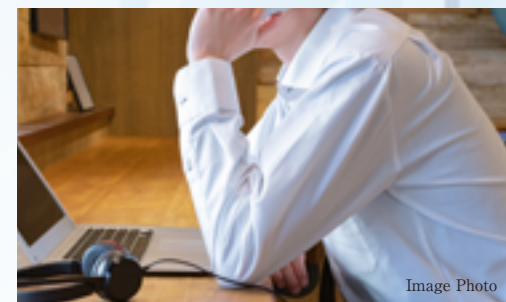
### 仕事や勉強に集中できる 共用空間「スタディールーム」※1。

1階の共用部に「スタディールーム」を設置。大型のテーブルやリラックスできるソファ、集中できるブースも設けました。リモートワークや勉強、読書などに、思い思いのスタイルでご利用いただけます。

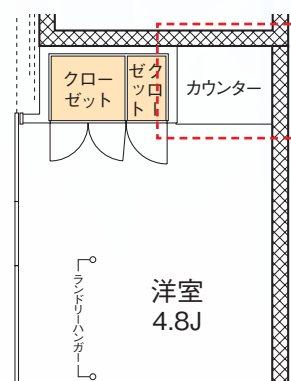
### 在宅ワークも快適な「ワーキングスペース」のある住まい。

専有部には、在宅ワークが快適にできるように配慮。フレキシブルに使える引戸で仕切られた個室のあるプランや、ワーキングスペースとして活用できるデスクカウンター※を備え付けたプランなどを設けました。

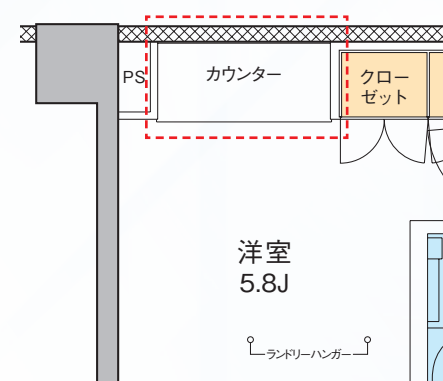
(※P、Q、S、U、Vタイプ)



Pタイプ



Uタイプ



### ご入居後も安心して暮らせる、セキュリティやサービス。

誰もが日々安心して住まえるよう、防犯性を高めるとともに、施錠・解錠がスムーズにできる電池錠を採用。エレベーター内に防犯カメラも設置しています。また、ご入居後のお困りごとに応える「リビングQコール」も導入予定です。

※掲載の完成予想図は計画段階の図面を基に描いたもので実際とは異なります。また、今後変更になる場合があります。  
※1.共用部については、管理規約に従ってご利用をお願い致します。また、感染症等の流行により閉鎖する可能性があります。ご使用にあたっては、入居者の皆様にも十分な感染防止対策をお願いいたします。  
※掲載の図面は計画段階のものであり、今後変更になる可能性があります。

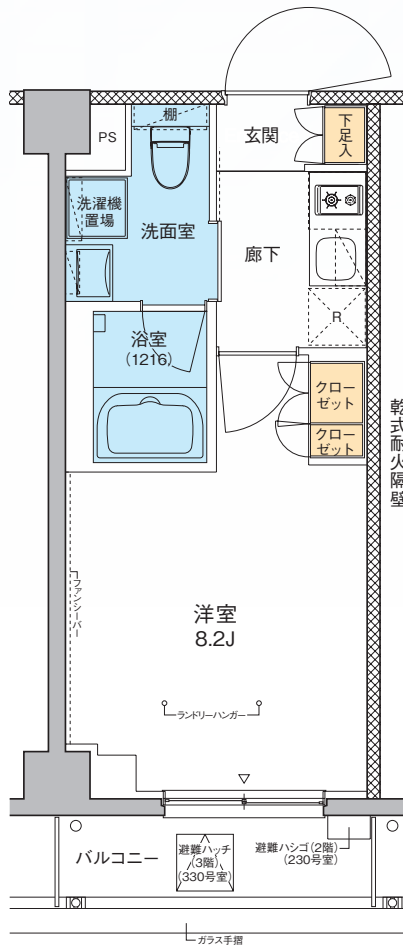
Plan

それぞれのライフスタイルを快適に楽しむ、多彩な1K～1LDK。

1K

H1 type

専有面積 / 25.12㎡ (約7.59坪)

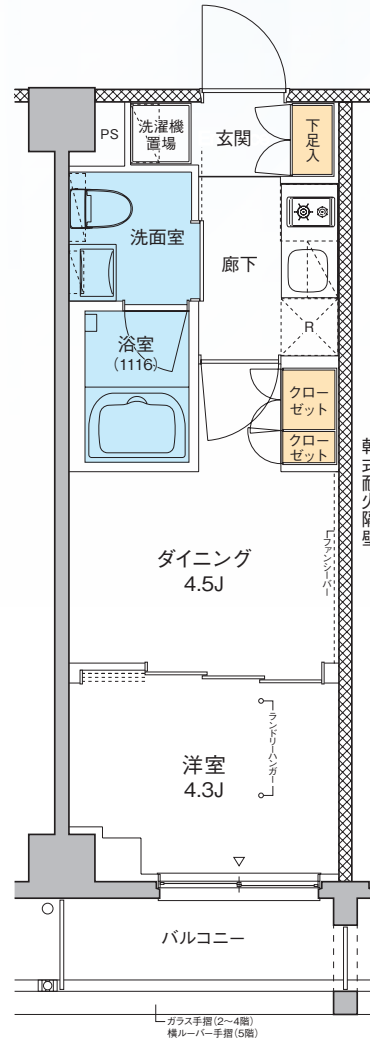


SCALE 1/80

1DK

M1 type

専有面積 / 25.20㎡ (約7.62坪)

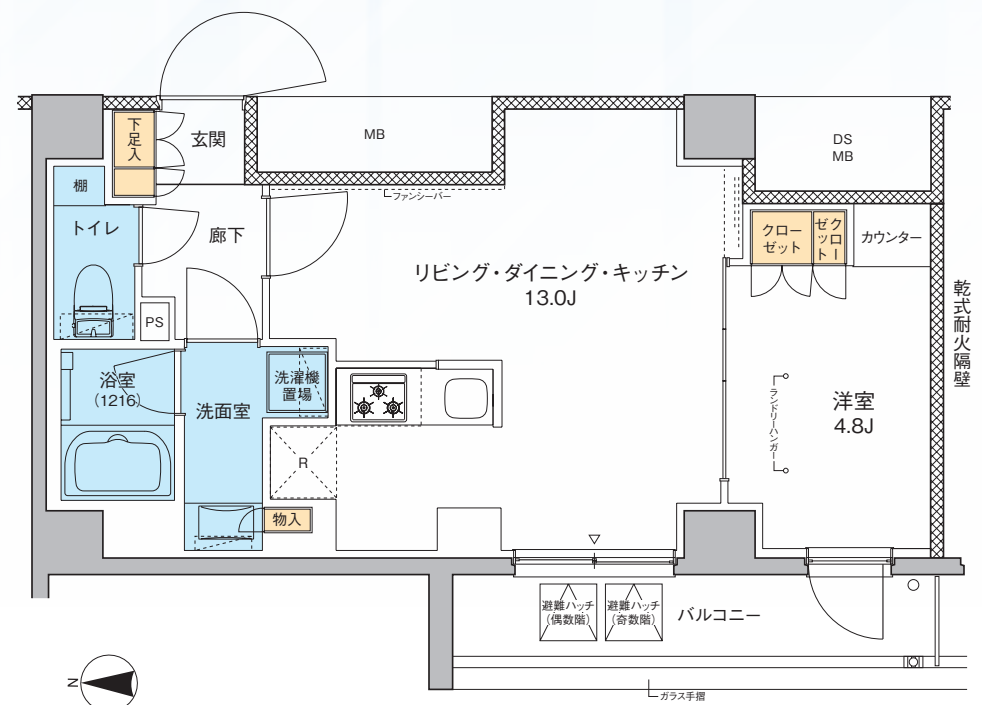


SCALE 1/80

1LDK

P type

専有面積 / 42.47㎡ (約12.84坪)



SCALE 1/80



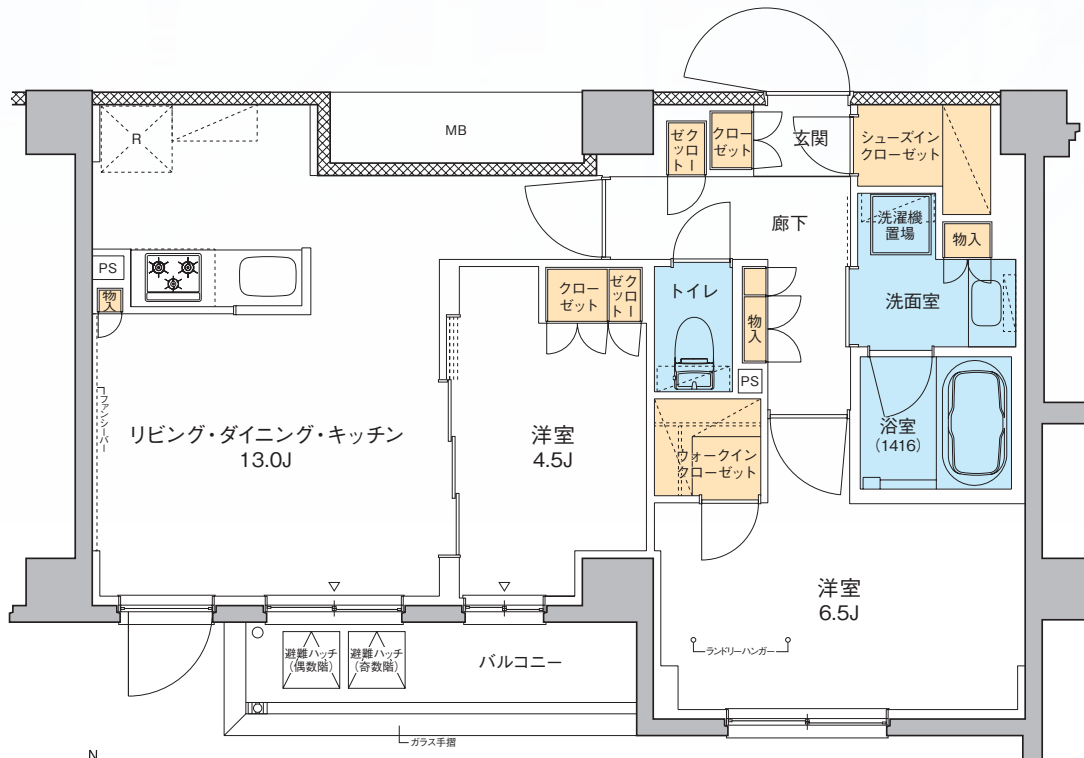
Plan

豊富な収納やフレキシブルに使える引戸を採用した、南向きの2LDK。

2LDK

R type

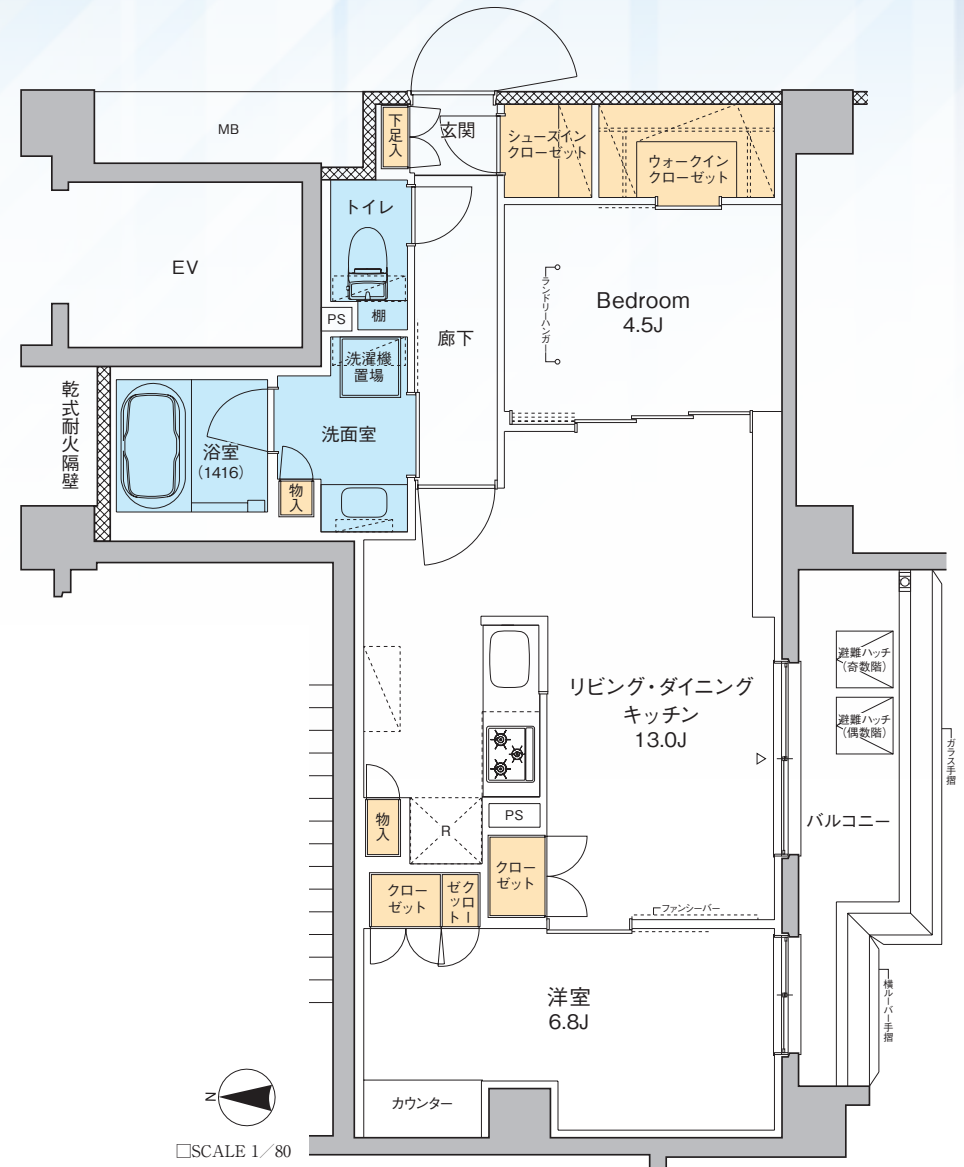
専有面積 / 57.59m<sup>2</sup> (約17.42坪)



2LDK

Q type

専有面積 / 57.88m<sup>2</sup> (約17.50坪)



□SCALE 1/80



□SCALE 1/80

※掲載の図面は計画段階のものであり、今後変更になる可能性があります。

## Equipment

# 日常を快適にサポートする、機能的な設備・仕様。

### SECURITY



Image Photo

#### 専有部



スマートロック  
(電池錠)



ディンプルキー  
ダブルロック

スマートフォンで玄関ドアの解錠・施錠ができるスマートロックを採用。扉が閉まると自動的に施錠するなど、暮らしの利便性を高めます。

#### 共用部



ノンタッチキー  
システム  
(オートロック)



モニタ付  
インターホン



防犯カメラ

### LIVING・DINING



Image Photo



インターネット  
(無線Wi-Fi)

インターネットに無線でアクセスできるWi-Fiを導入しました。場所を選ばず利用可能。しかも無料で使い放題だから、インターネットを思う存分に楽しめます。

※利用は無料です。(管理費に含まれています)

※他のネット回線をご希望の場合は有料で導入可能です。



Image Photo



ペット相談可(犬猫可)

※種類・サイズには制限があります。  
飼育については、管理規約を遵守ください

「プラウドフラット品川大井町」は、犬や猫などのペットの飼育が可能な賃貸マンション。ペットと共に暮らす心豊かな毎日を実現します。



室内用  
ランドリーハンガー



ファンシーバー



全居室  
エアコン完備

※A、B、D、F、M、J、N  
タイプは1機

### KITCHEN



参考写真



ホーロー  
キッチンパネル採用  
システムキッチン

※掲載の参考写真は野村不動産が事業主の他物件のもので本物件とは異なります。

### BATHROOM & RESTROOM



参考写真



浴室乾燥機



独立洗面  
化粧台



セミオートバス  
(A、N、P、Q、R、S、  
T、U、W、Xタイプ)



シャワートイレ

### HOME-DELIVERY BOX

24時間対応の荷物の受け取りはもちろん、多彩な機能を備えた宅配ロッカーを設置しています。



宅配ボックス



宅配便  
発送サービス  
(有償)



クリーニング  
宅配サービス  
(有償)



インターホン・  
集合玄関機  
着荷表示



大型メール便対応  
メールBOX

■「プラウドフラット品川大井町」物件概要 ●所在地／東京都品川区南品川6丁目72番1、9、10(地番)、東京都品川区南品川6丁目2番3号(住所) ●交通／JR京浜東北線「大井町」駅西口・東急大井町線「大井町」駅・りんかい線「大井町」駅徒歩9分、JR京浜東北線「大井町」駅東口徒歩8分(7:00~22:00※ICカード専用)、京浜急行本線「青物横丁」駅徒歩10分 ●賃貸戸数／136戸 ●駐車場／1台(平置き・有料) ●自転車置場／計74台(ラック式・有料、13住戸は住戸内に自転車置場あり) ●ミニバイク置場／8台・有料 ●専有面積／25.12㎡~57.88㎡ ●構造及び階数／鉄筋コンクリート造 地上5階建 ●竣工予定／2022年12月中旬 ●事業主／野村不動産株式会社 国土交通大臣(14)1370号・(一社)不動産協会会員・(公社)首都圏不動産公正取引協議会加盟・本社：東京都新宿区西新宿一丁目26番2号 新宿野村ビル ●設計・監理／株式会社フォルム建築計画研究所 ●施工／馬淵建設株式会社 ●貸主・管理会社／野村不動産パートナーズ株式会社 国土交通大臣(10)第3201号・本社：〒160-8351 東京都新宿区新宿五丁目14番6号 長府新宿ビル3階

※掲載の情報は2022年10月時点の計画段階のもので今後変更となる場合があります。





Shinjuku



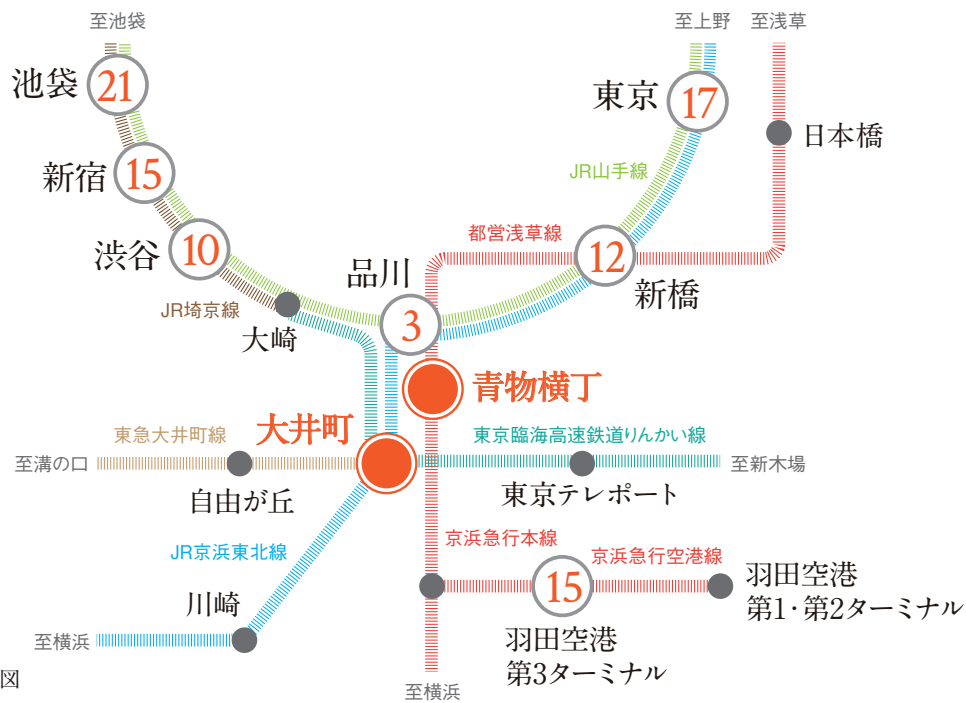
Shinjuku



Shibuya



Tokyo



■ 路線図

Access

主要ターミナル駅へ軽快に直結する、  
2駅4路線のパワフルなアクセス。

□JR京浜東北線・りんかい線「大井町」駅より

「品川」駅へ…直通3分 「新橋」駅へ…直通12分 「東京」駅へ…直通17分  
「渋谷」駅へ…直通10分 「新宿」駅へ…直通15分 「池袋」駅へ…直通21分

□京浜急行本線「青物横丁」駅より

「羽田空港第3ターミナル」駅へ ……15分



Image Photo

新幹線や飛行機の利用にも便利。

「大井町」駅から1駅3分の「品川」駅は、東海道新幹線の全列車停車駅。2027年以降に開業予定のリニア中央新幹線の始発駅になることも決まっており※、中部・関西方面へのアクセスも軽快です。「青物横丁」駅から京浜急行本線を利用すれば、羽田空港・成田空港へのダイレクトアクセスが可能です。※出典:リニア中央新幹線HP

※掲載の路線図は、一部路線・駅等を抜粋して表記しています。※電車の所要時間は通勤時のもので、乗り継ぎ・待ち合わせ、途中停車時間を含む所要時間となります。また、時間帯により異なります。「品川」駅/JR京浜東北線利用。「渋谷」駅/東京臨海高速鉄道りんかい線利用。「新橋」駅/JR京浜東北線利用。「新宿」駅/東京臨海高速鉄道りんかい線利用。「東京」駅/JR京浜東北線利用。「池袋」駅/東京臨海高速鉄道りんかい線利用。「羽田空港第3ターミナル」駅/京急本線特急利用、「京急蒲田」駅で京急空港線快特に乗り換え。※「Yahoo!乗換案内」参照。通勤時の所要時間は目的駅に7:30~9:30(平日)着のものです。※掲載の情報は2022年10月時点のものであり、今後変更になる可能性があります。



## Redevelopment

さらに便利で賑わいあふれる街へ、「大井町」駅周辺の大規模再開発<sup>※1</sup>。

■ 地区計画イメージ図 (出典:品川区、東日本旅客鉄道株式会社)



憩いと賑わいの拠点となる広場や、  
ゆとりある歩行者ネットワークを形成。

A-2地区には、憩いの場となる豊かな緑を備えた広場を整備。商業施設も  
設け、災害時には防災拠点としての役割を果たします。また、歩行者のた  
めの駅前広場や通路、安全な滞留空間を整備するなど、回遊性の高い  
歩行者ネットワークを形成するとともに、バスやタクシーの乗降場となる交通  
広場も整備される予定です。



■ 駅前歩行者広場1号からのぞむA地区建物イメージ図 (出典:品川区、東日本旅客鉄道株式会社)

2棟の高層ビルを建設し、  
住宅・宿泊・商業機能などを整備。

駅に近いA-1地区には、「新たな都市機能集積ゾーン」として2棟の高層ビルが建設されます。地下4  
階・地上23階建てのビルは業務棟、地下2階・地上26階建てのビルは宿泊・住宅棟となり、どちらも  
低層階には商業施設の整備を計画。駅前にさらなる賑わいが生まれ、街の利便性もいちだんと高まる  
ことが期待されています。



■ 広場イメージ図 (出典:品川区、東日本旅客鉄道株式会社)

約7.1haに地区計画を策定し、  
品川区の中心にふさわしい街づくりを。

「大井町」駅の北西に位置する約7.1haに「広町地区地区計画」を策定し、  
品川区の中心にふさわしいまちづくりを推進。多様な都市機能を備えた複合  
拠点の整備をはじめ、駅前広場や歩行者ネットワークの整備、行政機能や  
大規模広場の整備による地域防災力の強化、緑とオープンスペースが連続  
する上質な都市空間の形成などを図る計画です。

※掲載の情報は検討中のものであり、今後の検討・行政協議等により変更となる可能性があります。※掲載の情報は2022年10月時点のものであり、今後変更になる可能性があります。※1.(仮称)広町地区開発計画(A地区:2025年度竣工予定、出典:品川区、東日本旅客鉄道株式会社)





Image Photo



Image Photo



Image Photo

# 大型の 商業施設が集い、 ショッピングも、 グルメも自在に。



### イトヨーカドー 大井町店

地下1階から7階までの8フロアに、食料品や衣類、さまざまな生活関連用品を取り揃えた大型スーパーマーケット。各種専門店も多数入居しています。

品川区大井1-3-6 徒歩10分/約740m



### 西友 大井町店

食料品と日用品が充実したスーパーマーケット。午前10時から深夜1時まで営業しているので、遅い時間にも買い物ができる便利です。

品川区東大井5-18-1 徒歩10分/約760m



### アトレ大井町

「大井町」駅直結のショッピングセンター。ファッションや雑貨を中心に、食料品店、書店、クリニック、レストラン・カフェも充実しています。

品川区大井1-2-1 徒歩10分/約790m



### LABI LIFE SELECT 品川大井町

ヤマダデンキの「LABI品川大井町」が2022年3月に業態変更。“暮らしまるごと”をコンセプトに、家電をコアとした「住」に関わるさまざまな商品を揃えています。

品川区東大井5-20-1 徒歩11分/約810m



### 阪急大井町ガーデン

大井町のランドマークとなっている複合施設。「阪急大井食品館」をはじめとする多彩なテナントが入居し、温浴施設やテニス&ゴルフスクールなどもあります。

品川区大井1-50-5 徒歩12分/約900m

## 街の魅力を深める、個性豊かな商店街の数々。

大井町は商店街が充実した街。新旧さまざまな店舗が軒を並べる「大井銀座商店街」や、ソーラー式アーケードを備えた「大井サンピア商店街」、ディープな横丁として人気の「大井東口商店街」(東小路飲食街)など、それぞれに個性豊かな10の商店街が揃い、買い物やグルメの楽しみが広がります。



大井銀座商店街



大井サンピア商店街



大井東口商店街

※徒歩分数は1分=80mで算出(端数切り上げ)しています。※掲載されている情報・写真は2022年10月時点のものであり、今後変更になる可能性があります。直近の状況は店舗のHP等でご確認ください。



Gourmet

# 大井町美食～A級グルメ編～

多くの飲食店が集まる大井町。人気のお店やこだわりの味を楽しんで。



季節の食材を使った南イタリアの郷土料理

## Osteria Tutto Sole(イタリアン)



ショートパスタや手打ちパスタ、魚介やトマトをふんだんに使った前菜・主菜など、南イタリアの郷土色豊かな料理を提供。ソムリエが厳選した南イタリアワインとともに楽しめます。個室もあるので、記念日や特別な日の食事にもおすすめです。



徒歩13分/約980m  
品川区大井1-49-12  
TEL.050-5597-3620  
営業時間/11:30～14:30(L.O.14:00)  
18:00～23:00(L.O.22:00)  
定休日/第1・3・5日曜、第2・4月曜

身体に優しい食事を楽しめる安らぎカフェ

## CAFE310



「身体を整える」をコンセプトに、旬の野菜をたっぷり使った色とりどりのサラダ&デリや、毎日お店で焼きあげる自家製ブレッドなど、身体に優しいヘルシーな食事を提供。温かみのあるナチュラルな空間で、安らぎの時間を楽しめます。



徒歩14分/約1,050m  
品川区大井1-54-1  
TEL.050-5589-4313  
営業時間/8:00～21:00(L.O.20:30)  
定休日/水曜

旬の海鮮料理とお酒を楽しめる大人の隠れ家

## 魚菜 由良 本店(和食)



予約が取れない店として知られる、大人の隠れ家のような和食店。落ち着いた空間で、金目鯛のしゃぶしゃぶやお刺身をはじめとする海鮮料理、土鍋で炊いたごはんなどを、美味しいお酒とともに楽しめます。ボリューム満点のコースも大人気です。



徒歩13分/約1,000m  
品川区大井1-21-5  
TEL.03-6429-9165  
営業時間/17:30～23:30(L.O.23:00)  
定休日/日曜・祝日・祝前日

気軽に立ち寄れる公園のようなコーヒージョップ

## PARK COFFEE



世界中の農園に足を運んで豆を買い付け、それぞれの特徴を生かして焙煎。味わい深いスペシャルティコーヒーを、おしゃれな店内やテイクアウトで楽しめます。大井町好きの人たちがつながれる「タマリバ」を目指して、イベント等も開催しています。



徒歩11分/約880m  
品川区大井1-8-3  
TEL.03-6754-4286  
営業時間/月・火・木・日10:00～18:00  
水・金・土10:00～20:00  
定休日/無休



こだわりのピッツァを  
居酒屋の雰囲気味わえる

## Pizzeria Bakka M'unica

独自の製法で作るサクッとほげの生地が自慢。食ベログのピザ百名店に4回選出されている実力店です。最高レベルのピッツァを、居酒屋の雰囲気で提供する「ピザカヤ」をお店のコンセプトとし、イタリアンにとどまらないおつまみメニューも揃えています。

徒歩18分/約1,380m  
品川区東大井1-3-17  
TEL.03-6433-2737  
営業時間/11:30～14:30(L.O.14:00)  
17:00～22:00(L.O.21:30)  
定休日/無休





# 大井町美食 ～B級グルメ編～

大井町はB級グルメも魅力。安くて美味しい品々を存分に味わって。



## モヤシたっぷりの定番ラーメンが人気 永楽(ラーメン)

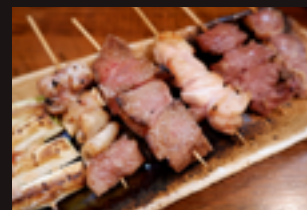


大井東口商店街(東小路飲食店街)にある老舗のラーメン店。看板メニューは平打ち麺と醤油味スープの定番ラーメン。味も色も濃いめの独特なスープに、たっぷり乗せたモヤシと焦がしネギが特徴。ワンタンメンやチャーハンも人気です。



徒歩9分/約650m  
品川区東大井5-3-2  
TEL.03-3471-8252  
営業時間/火～金11:30～22:00、  
土・日11:30～21:00  
定休日/月曜

## 何を食べても美味しいと評判の大衆居酒屋 野焼(居酒屋)

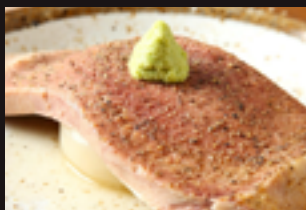


チェーン店から独立し、1976年に創業した老舗の居酒屋。ブランド鶏を使った焼き鳥ややきとん、カウンターにずらりと並んだ鮮魚、揚げたての自家製さつま揚げや煮込みも自慢。素材にも調理法にもこだわった品々を手軽に味わえます。



徒歩11分/約870m  
品川区大井1-8-4  
TEL.03-3777-5557  
営業時間/15:00～23:30(L.O.22:30)  
定休日/月曜

## 柔らかく仕上げた牛タンをリーズナブルに 牛タンいろ葉



箸ですっと切れるほど柔らかい茹でタンや、食べ応えのある厚切り牛タンなどをつまみに、昼から飲める牛タン居酒屋。寒い時期には、牛ダシおでんやタンシチューがおすすめ。名物の塩レモンサワーとの相性もバツグンです。



徒歩8分/約610m  
品川区東大井5-3-13  
TEL.050-5571-7836  
営業時間/月～土12:00～23:30、  
日・祝12:00～23:00  
定休日/不定休

## 庶民的ながら本格中華が食べられる名店 華林(中華料理)



地元民に愛される人気の中華料理店。庶民的な雰囲気でありながら味は本格派。料理長おすすめの麻婆豆腐をはじめとする単品料理のほか、お得なセットメニューや日替わり定食、手軽な小皿メニューも充実。深夜まで営業しているのも魅力です。



徒歩9分/約650m  
品川区東大井5-3-13  
TEL.050-5487-2126  
営業時間/11:30～25:00(L.O.24:30)  
定休日/不定休



## 立ち飲みの変える スタイリッシュ・バー

### 立呑み8

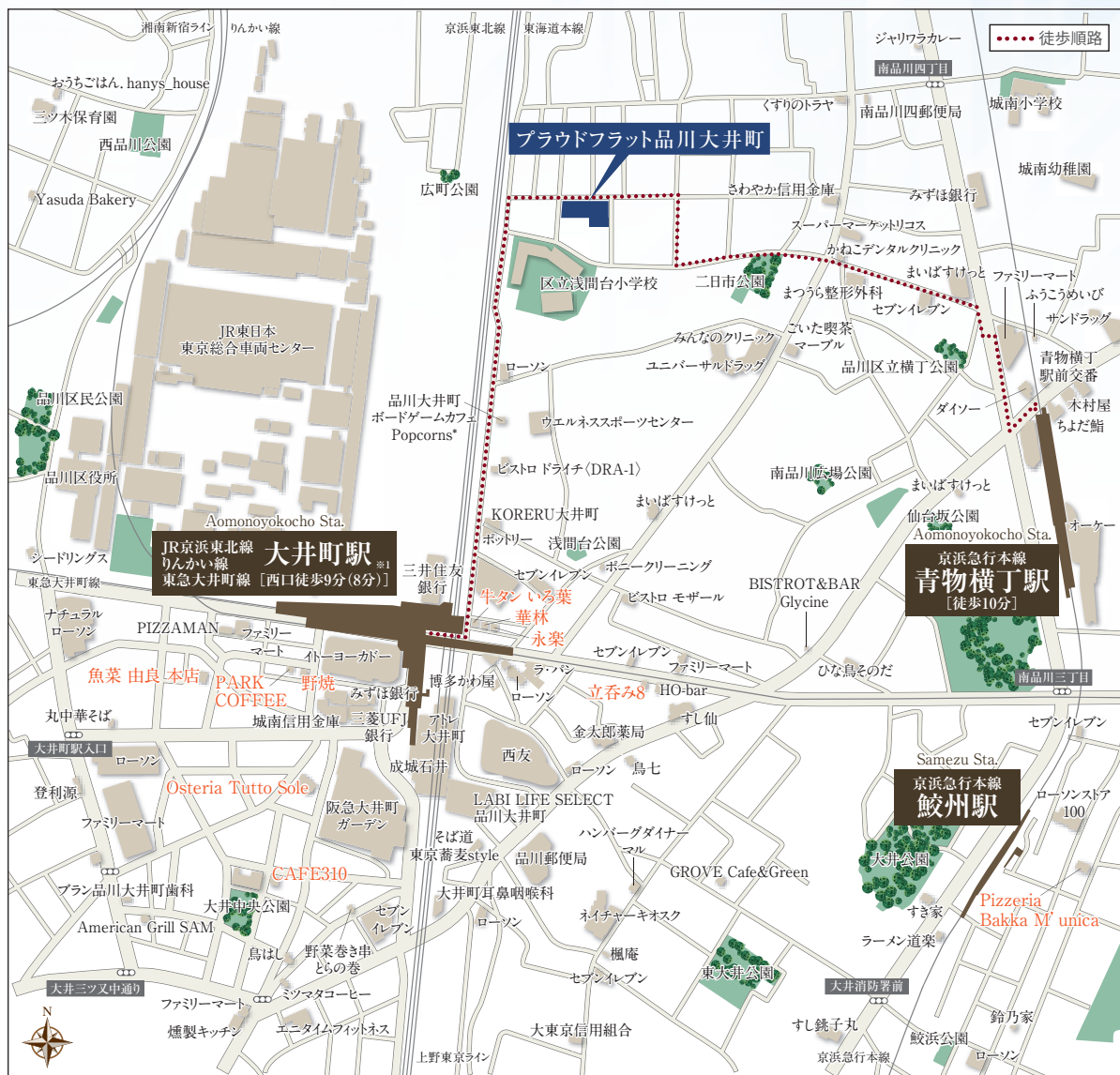
本格焼酎や日本酒、地ウイスキー、日本ワインと、日本のものにこだわって厳選したお酒を豊富にラインナップ。新鮮な食材を使った創作和食も絶品と評判です。店内はおしゃれで居心地のよい空間が広がり、つい長居してしまおう。地下には着席できる個室もあります。



徒歩11分/約810m  
品川区東大井5-12-3  
TEL.050-5592-5251  
営業時間/16:30～24:00  
定休日/無休

# Location

暮らしを豊かに彩る、品川区の中心ならではの充実環境。



商業施設や公共施設をはじめ、多彩な生活利便施設が勢揃い。

「大井町」駅周辺には、商業施設やグルメスポットのみならず、さまざまな生活利便施設が多彩に揃っています。品川区役所や図書館などの公共施設、3大メガバンクの支店をはじめとする数々の金融機関、大小さまざまな医療機関、フィットネスやジムといった各種スポーツ施設も充実し、毎日を快適に、豊かに暮らせる環境が整っています。

## Life Information

### 公共施設

- 南品川四郵便局・・・徒歩 6分(約 450m)
- 青物横丁駅前交番・・・徒歩 10分(約 740m)
- 品川区役所・・・徒歩 15分(約1,160m)

### 銀行・金融関係

- 三井住友銀行 荏原支店・・・徒歩 8分(約 640m)
- みずほ銀行 品川支店・・・徒歩 9分(約 700m)
- 三菱UFJ銀行 大井支店・・・徒歩 11分(約 830m)

### 公園

- 品川区立浅間台公園・・・徒歩 8分(約 590m)
- 子供の森公園・・・徒歩 8分(約 590m)

### 文化・スポーツ

- ウエルネススポーツセンター・・・徒歩 5分(約 380m)
- プライベートサウナLESSS・・・徒歩 8分(約 590m)

### 医療

- かねこデンタルクリニック・・・徒歩 5分(約 390m)
- みんなのクリニック・・・徒歩 7分(約 500m)
- 東京品川病院・・・徒歩 14分(約1,110m)

### コンビニエンスストア

- ローソン 南品川六丁目・・・徒歩 4分(約 320m)
- セブンイレブン 品川東大井5丁目店・・・徒歩 8分(約 630m)

### クリーニング

- 丹羽クリーニング店・・・徒歩 5分(約 340m)
- ポニークリーニング ゼームス坂店・・・徒歩 8分(約 590m)



スーパーマーケットリコス 南品川5丁目店  
徒歩6分/約410m  
営業時間/24時間



ユニバーサルドラッグストア 大井町店  
徒歩7分/約500m  
営業時間/9:00~21:00



まいばすけっと ゼームス坂店  
徒歩7分/約510m  
営業時間/7:00~24:00



二日市公園  
徒歩4分/約290m

\*徒歩分数は1分=80mで算出(端数切り上げ)しています。※1JR京浜東北線「大井町」駅西口・東急大井町線「大井町」駅・りんかい線「大井町」駅徒歩9分、JR京浜東北線「大井町」駅東口徒歩8分(7:00~22:00※ICカード専用)※掲載の情報・写真は2022年10月時点のものであり、今後変更になる可能性があります。



# PROUD FLAT

## 都市をまとう、 自分を生きる。

「都市に住まう」日々を  
上質なデザインと安心のクオリティで支える賃貸住宅

「プロウドフラット」が考える「デザイン」とは、  
目に見える造形の美しさに留まらない、住み心地やプランニングなど  
「住まい手の生活に関わるすべて」を意味します。  
目指したのは、その街に住まう人のライフスタイルを第一に考えた、  
機能的で暮らし心地のよい環境。  
ブランド全体としてシンプルなトーンで統一しながらも、  
時を経ても美しさの衰えにくい素材と設えを採用し、  
エリア性を反映した洗練かつ個性的な美しさを描きます。

プロウドフラットの実績



※掲載の写真は野村不動産が事業主の他物件のもので本物件とは異なります。

〈事業主〉

あしたを、つなぐ — 野村不動産グループ

 野村不動産

〈貸主〉

あしたを、つなぐ — 野村不動産グループ

 野村不動産パートナーズ



詳しい情報など

プロウドフラット品川大井町

検索