

— PROUD —

FLAT

プライドフラット
渋谷笹塚



Multi-value Crossing

多彩な快適が融合する、
新しい日常を暮らす。

「新宿」駅から約3km圏※1、「渋谷」駅から約4km圏※1。躍動する都市のきらめきを身近にした渋谷区アドレスの地に、「プラウドフラット渋谷笹塚」は誕生します。

最寄りの京王線特急停車駅「笹塚」から「新宿」駅へ1駅5分、「渋谷」駅へ16分。

「笹塚」駅は、都営新宿線と相互直通運転を行う京王新線の始発駅でもあり、都心の主要ビジネス街へ軽快にアクセスできる優れた交通利便性を誇っています。

また、徒歩2分の京王バス「新山通り」バス停からも、さまざまな街へダイレクトアクセスが可能です。

都心に近く、交通利便性に優れたロケーションでありながら、建設地周辺は落ち着いた住宅街。

買い物スポットも、スーパーマーケットから商店街、大型商業施設までが近隣に勢揃い。

多彩な魅力がマルチに融合した、暮らしやすさに満ちた日常がここから始まります。

※1.各駅からの直線距離を表現しており、実際の移動距離とは異なります。※電車の所要時間は通勤時のもので、乗り継ぎ・待ち合わせ、途中下車時間を含む所要時間となります。また、時間帯により異なります。「新宿」駅／京王線利用。※2.「渋谷」駅／京王線区間急行利用、「明大前」駅で京王井の頭線急行に乗り換え。※3.「東京」駅／京王線特急利用、「新宿」駅でJR中央線快速に乗り換え。※「ヤフー路線情報」参照。通勤時の所要時間は目的駅に7:30～9:30（平日）着のものです。※掲載の情報は2022年7月時点のものです。

色彩を抑えながら表情豊かに。 スマートなデザインをまとう全56戸。

緑豊かな街路樹を足元に従えて、颯爽と佇む地上13階建て。

建物の正面は、一部が斜めになった形状を活かして上下・左右を分節してデザインしました。

低層部は、ダークな色調で水平ラインを強調し、重厚感と安定感を創出。

建物正面から見て、中・上層部の左側にはマリオンと躯体手すりを組み合わせて2つの大きなスクエア形状を、

右側には、スリムなラインで小さなスクエア形状が積み重なるように演出しています。

手すりの素材も躯体、ルーバー、ガラスの3種類を使い分け、

モノトーンのシンプルな色遣いでありながら、印象に残る個性豊かな表情に仕上げました。

□外観完成予想図

※掲載の完成予想図は計画段階の図面に基に描いたもので実際とは異なります。また、今後変更になる場合があります。なお、外観の細部・設備機器・配管類及び電柱・架線・道路標識・周辺建物等は一部省略または簡略化しております。植栽につきましては特定の季節の状況を表現したのではなく、竣工時には完成予想図程度には成長しておりません。タイルや各種部材につきましては、実物と質感・色等の見え方が異なる場合があります。





□エントランス完成予想CG



□エントランスホール完成予想CG

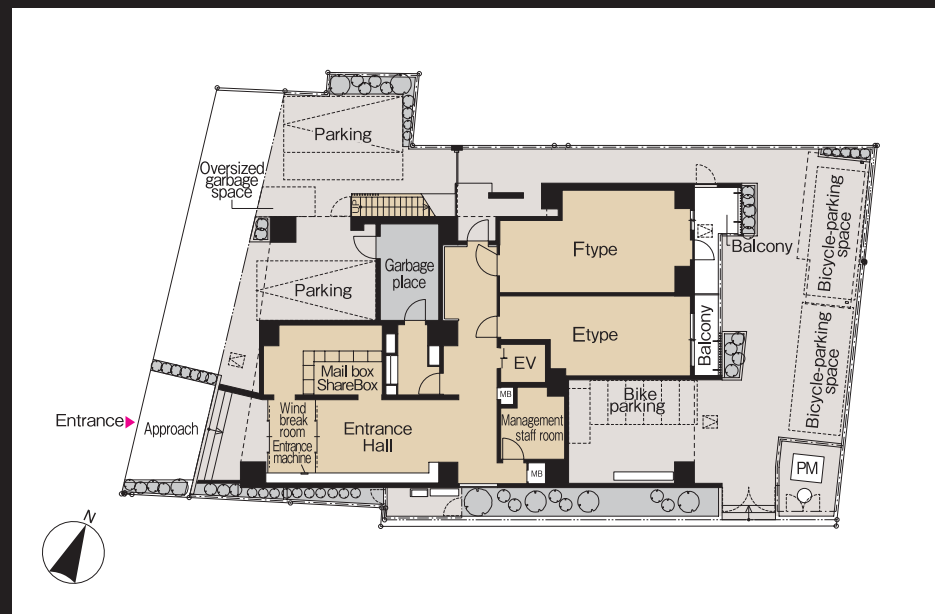
上質な都市生活の舞台にふさわしい、 ゆとりと美しいデザインを携えて。

奥行きのあるアプローチ空間と、
ゲートをデザインしたエントランス。

ゆったりとした空間がご帰宅を出迎えるエントランス。ルーバーを背にした植栽や館銘板、3段のステップを設けたエントランスアプローチが、住まいの奥へと誘います。また、大庇と壁でワイドな逆L字型を描き、邸宅感を醸し出すゲートを表現しました。

印象的なデザインウォールや
内廊下を採用した上質仕様。

駅からの動線に配慮し、エントランスは敷地の南西に配置。駐車場・駐輪場の出入口と分けた歩車分離設計としました。館内には、あたたかみのある木とガラスを組み合わせたデザインウォールが印象的なエントランスホールを設置。落ち着いた内廊下も採用し、上質な日常を演出します。



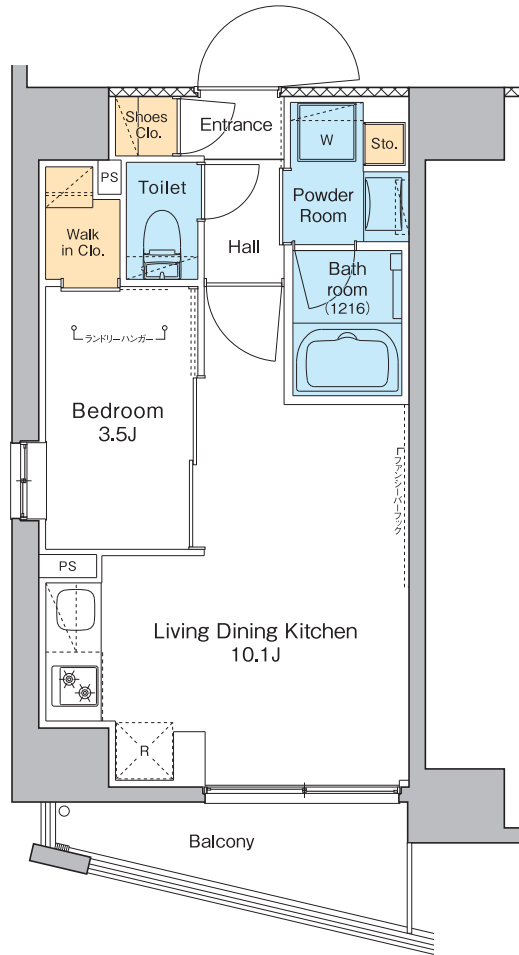
□敷地配置図

おうち時間が充実する、「+1部屋」の新しい居住スタイルをご提案。

C type 1LDK

専有面積 / 33.40㎡ (約10.10坪)
バルコニー面積 / 4.69㎡ (約1.42坪)

ベッドルームにも窓を設けた2面採光の角住戸。
空間をフレキシブルに使える引き戸を採用しました。

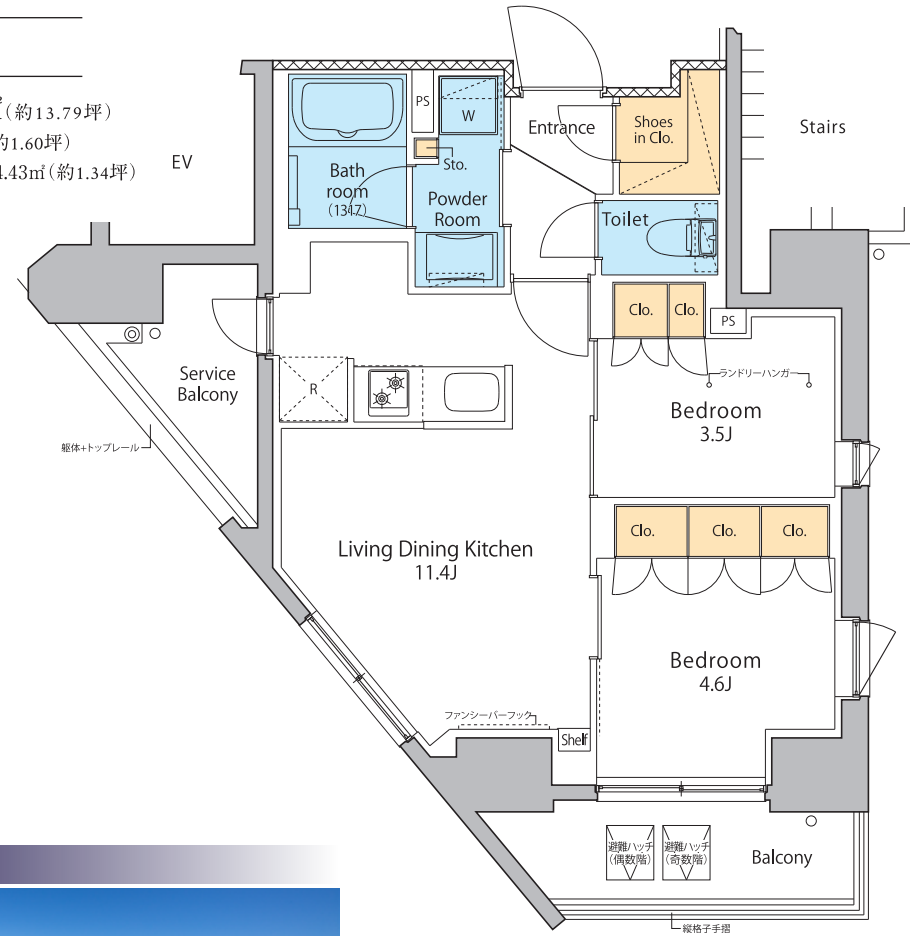


SCALE 1 / 80

H type 2LDK

専有面積 / 45.60㎡ (約13.79坪)
バルコニー面積 / 5.28㎡ (約1.60坪)
サービスバルコニー面積 / 4.43㎡ (約1.34坪)

眺望が広がる上層階の角住戸。
3面開口と2面バルコニーを確保した
開放的なプランです。



SCALE 1 / 80



現地13階北東側の眺望

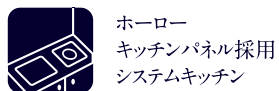
※眺望写真は現地13階相当の高さから北東方向を2021年12月に撮影した写真を基にCG加工合成したもので、実際の眺望とは異なります。眺望・景観は、各階・各住戸により異なり、今後の周辺環境の変化に伴い将来にわたって保証されるものではありません。
※掲載の図面は計画段階のものであり、今後変更になる可能性があります。

先進的な設備・仕様が、日常を便利にサポート。

KITCHEN



参考写真



BATHROOM & RESTROOM



参考写真



LIVING/DINING



SECURITY



HOME-DELIVERY BOX

24時間対応の荷物の受け取りはもちろん、多彩な機能を備えた宅配ロッカーを設置しています。



OTHER



東京都マンション環境性能表示



建物の断熱性	★
設備の省エネ性	★★
再エネ設備・電気	★
維持管理・劣化対策	★★★
みどり	★

都民の健康と安全を確保する環境に関する条例に基づき
建築主が自己評価したものです。

2020年度基準

※掲載の参考写真は野村不動産が事業主の他物件のもので本物件とは異なります。

■「プラウドフラット渋谷笹塚」物件概要 ●所在地／東京都渋谷区幡ヶ谷3丁目80-12(住所) ●交通／京王線・京王新線「笹塚」駅徒歩11分、京王新線「幡ヶ谷」駅徒歩12分、京王バス「新山通り」バス停徒歩2分 ●賃貸戸数／56戸 ●駐車場／2台(平置き、有料) ●自転車置場／56台(有料) ●バイク置場／7台(有料) ●専有面積／25.40㎡～45.60㎡ ●構造及び階数／鉄筋コンクリート造 地上13階建 ●竣工予定／2022年1月中旬 ●事業主／野村不動産株式会社 国土交通大臣(14)1370号-(一社)不動産協会会員(公社)首都圏不動産公正取引協議会加盟・本社：東京都新宿区西新宿一丁目26番2号 新宿野村ビル ●デザイン監修／株式会社現代総合設計 ●設計・監理／野村建設工業株式会社一級建築士事務所 ●施工／野村建設工業株式会社 東京本店 ●貸主・管理会社／野村不動産パートナーズ株式会社 国土交通大臣(10)第3201号・本社：〒160-8351 東京都新宿区新宿五丁目14番6号 長府新宿ビル3階



現地13階北東側の眺望

大きな空と向かい合う、眺めの良い毎日を手に入れる。

眺望に恵まれた上層階の住まい。
新宿新都心の美しい夜景も日常に。

上層階の住戸には、全方位に伸びやかな眺望が広がっています。昇る朝日や沈む夕陽をはじめ、北東方向には新宿新都心の高層ビル群を捉え、宝石箱のようにきらめく美しい夜景を日々堪能することができます。また南西方向には、遠くに丹沢山系の山々をご覧いただけます。



現地13階南西側の眺望



新宿



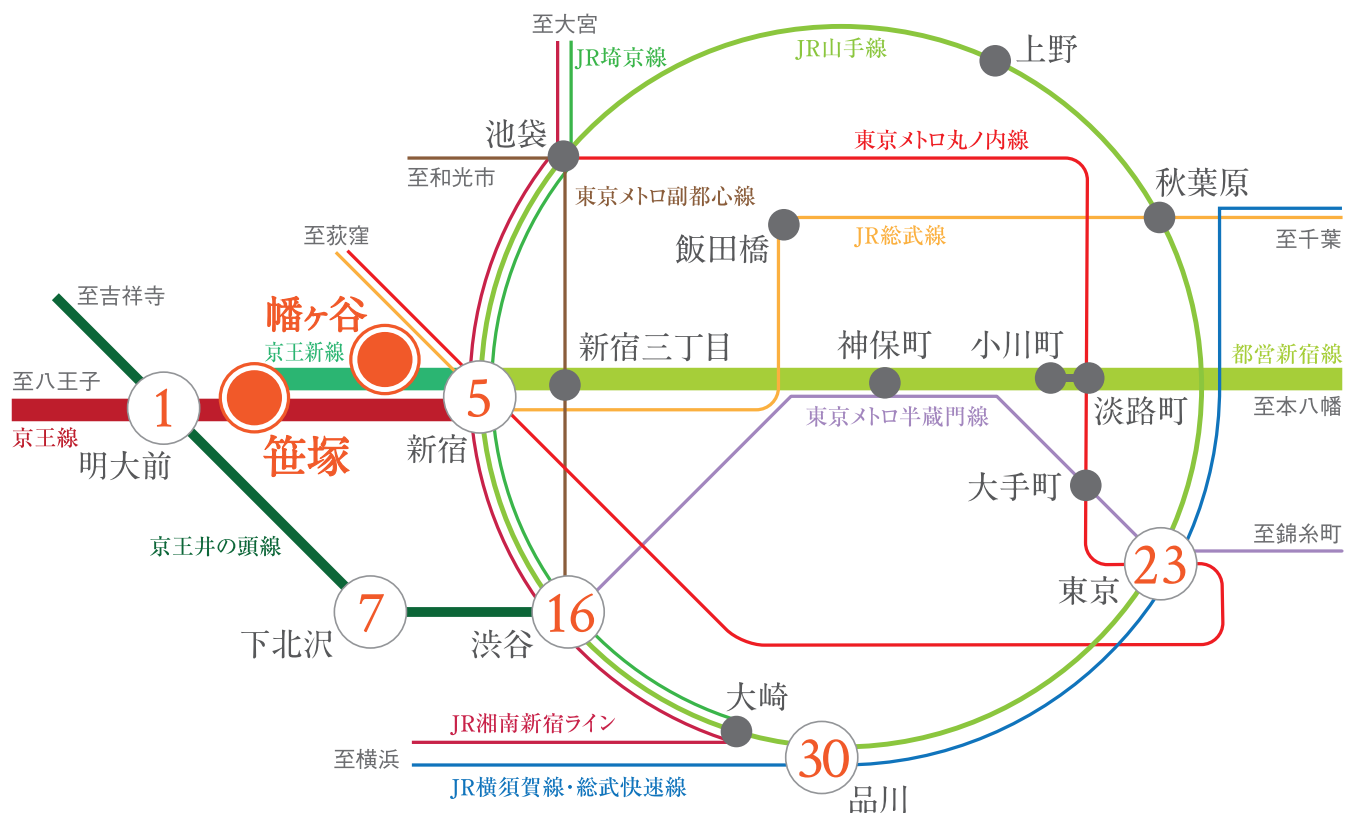
渋谷



東京



大手町

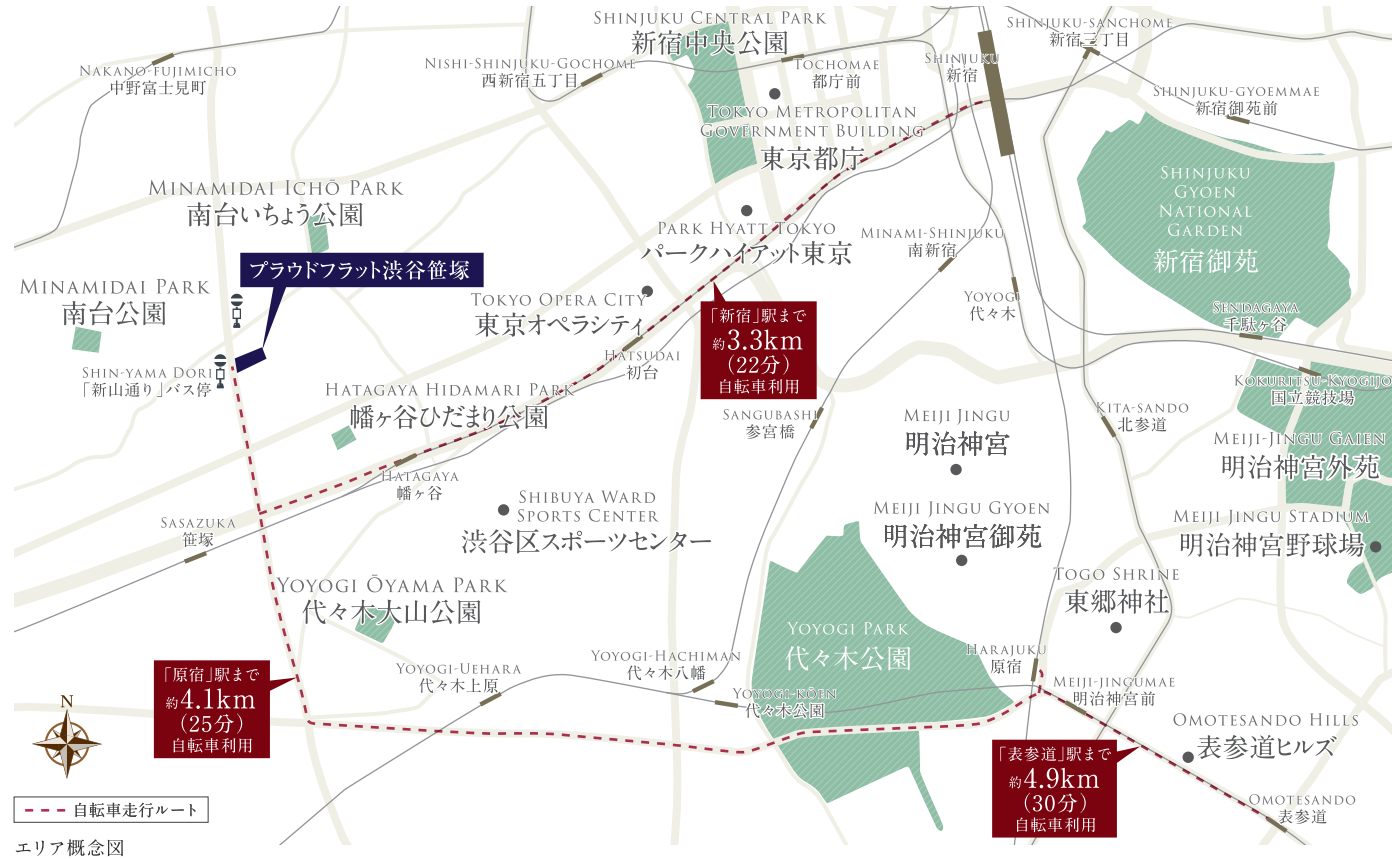


京王線で「新宿」駅へ1駅5分。
京王新線の始発電車で
都営新宿線へも直結。

□京王線「笹塚」駅より

- | | |
|--------------|------------|
| 「明大前」駅へ…直通1分 | 「渋谷」駅へ…16分 |
| 「新宿」駅へ…直通5分 | 「東京」駅へ…23分 |
| 「下北沢」駅へ…7分 | 「品川」駅へ…30分 |

※掲載の路線図は、一部路線・駅等を抜粋して表記しています。※電車の所要時間は通勤時のもので、乗り継ぎ・待ち合わせ、途中下車時間を含む所要時間となります。また、時間帯により異なります。「明大前」駅／京王線特急利用、「新宿」駅／京王線利用、「下北沢」駅／京王線利用、「明大前」駅で京王井の頭線急行に乗り換え、「渋谷」駅／京王線区間急行利用、「明大前」駅で京王井の頭線急行に乗り換え、「品川」駅／京王線特急利用、「新宿」駅でJR山手線に乗り換え、「東京」駅／京王線利用、「新宿」駅でJR中央線快速に乗り換え。※「ヤフー路線情報」参照。通勤時の所要時間は目的駅に7:30～9:30(平日)着のものです。※掲載の情報は2022年7月時点のものです。



敷地内に電動キックボード 「LUUP(ループ)」ポートを設置。

通勤、買い物、街の散策など、乗りたいときだけ気軽にご利用いただけます。ポート数はサービス全体で700か所以上。「笹塚」駅前はもちろん、「新宿」「渋谷」などの主要駅にも多数設置されているので、目的地付近のポートに返す片道利用も可能です。



※利用には「LUUP」への申込等の手続きが必要です。利用には料金がかかります。詳しくはLUUPホームページ(<https://luup.sc/>)をご確認ください。
※利用に際しては、道路交通法等の法令および利用規約を守ってご利用ください。
※利用状況等により、ポート設置を予告なく終了する場合があります。予めご了承ください。

バスで、自転車で、軽快に広がるフットワーク。

多彩なバス便で多方面へ直結。
フラットな地形なので自転車も便利。

徒歩2分の京王バス「新山通り」バス停からは、「新宿駅西口」「渋谷駅」「中野駅」行きなどが運行され、ダイレクトアクセスが可能です。また、周辺は坂道が少ないフラットな地形なので、徒歩はもちろん自転車での移動もラクラク。休日に「新宿」や「表参道」などへショッピングに出かける際も、自転車で軽快にアクセスできます。



徒歩2分のバス停から豊富なバス便で、「新宿駅西口」「渋谷駅」「中野駅」等へダイレクトに結ばれます。

京王バス「新山通り」バス停 (徒歩2分/約120m) 「新宿駅西口」行きバス運行本数 「新山通り」▶「新宿駅西口」所要時間 約21分	AM7時台 12本(平日)/ 8本(土曜日)/ 9本(日曜日) AM8時台 10本(平日)/ 8本(土曜日)/ 8本(日曜日) AM9時台 8本(平日)/ 7本(土曜日)/ 7本(日曜日)
京王バス「新山通り」バス停 (徒歩2分/約120m) 「渋谷駅」行きバス運行本数 「新山通り」▶「渋谷駅」所要時間 約38分	AM7時台 8本(平日)/ 4本(土曜日)/ 4本(日曜日) AM8時台 6本(平日)/ 5本(土曜日)/ 5本(日曜日) AM9時台 5本(平日)/ 5本(土曜日)/ 5本(日曜日)
京王バス「新山通り」バス停 (徒歩2分/約120m) 「中野駅」行きバス運行本数 「新山通り」▶「中野駅」所要時間 約18分	AM7時台 15本(平日)/ 9本(土曜日)/ 8本(日曜日) AM8時台 17本(平日)/11本(土曜日)/11本(日曜日) AM9時台 17本(平日)/13本(土曜日)/12本(日曜日)

※徒歩分数は1分=80mで算出(端数切り上げ)しています。※掲載の自転車分数は日中平常時に一般的な速度で3回実測した平均時間を切り上げて算出しております。信号待ち・混雑状況等により所要時間は異なります。
※バスの所要時間の算出は公式HP乗換案内にて2022年7月28日12:00到着設定で算出しています。※所要時間は道路交通状況により変動いたします。※時刻表は京王バス・西東京バス/バスナビ.com参照※掲載の情報は2022年7月時点のもので、今後変更となる場合がございます。



おしゃれで美味しいお店が揃い、 食を豊かに楽しめる街。

トランプ大統領も食べた高級バーガー
ザ バーガー・ショップ 393



2019年にトランプ大統領が来日したときに食べたという高級ハンバーガーショップの支店。すべてのバーガーにポテトフライと自家製野菜ジュースが付いています。

徒歩6分/約410m
渋谷区笹塚3-9-3 TEL.03-6300-9929
営業時間/11:00~19:00(売り切れ早じまいあり)
定休日/不定休

地元民に愛される小さなビストロ
オー・ペシエ・グルマン



ボリュームたっぷりの料理を取り分けて食べる、気軽なスタイルの小さなビストロ。女性シェフが丁寧につくる繊細で見た目も美しい本格料理が好評です。

徒歩9分/約660m 渋谷区幡ヶ谷2-24-2 TEL.03-6276-6332
営業時間/ディナー 月~土18:00~22:30(L.O.)、
日・祝18:00~22:00(L.O.)ランチ(日曜のみ)12:00~15:00(L.O.)
定休日/火曜・第3水曜日



あたたかみのある素朴なパンが人気
オパン



素材と手間ひまを惜みず、徹底的にこだわって、毎日でも食べられる素朴なパンをお届けしています。ミルクフランスやソーセージを挟んだオバンドックが人気です。

徒歩11分/約850m 渋谷区笹塚1-9-9 TEL.03-6407-8507
営業時間/8:00~19:00
定休日/月曜・火曜

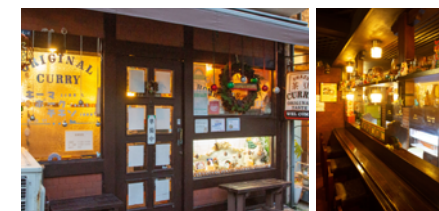
行列のできる人気の焼き菓子屋さん
Sunday Bake Shop



週3日だけ営業している焼き菓子のお店。パウンドケーキやスコーンをはじめ、さまざまな焼き菓子が揃います。美味しいコーヒーとともにイートインも可能です。

徒歩11分/約880m 渋谷区本町6-35-3
営業時間/7:30~17:00
定休日/月曜・火曜・木曜・土曜・祝日

欧風カレーが名物の老舗喫茶店
茶豆



レンガ造りのクラシックな店内で、美味しい欧風カレーをいただける有名店。カレーはお好みの辛さを選ぶことができ、食後にコーヒーが付いています。

徒歩16分/約1,270m
渋谷区笹塚1-44-4 TEL.03-3465-6875
営業時間/火・木11:30~14:30(L.O.)、日11:30~15:00(L.O.)
定休日/月曜・水曜・金曜・土曜・祝日



ショッピングもグルメも自由に楽しむ、利便性に優れた生活環境。



ライフ南台店
徒歩7分/約500m
営業時間/9:30~24:00



十号通り商店街
徒歩8分/約600m



サミットストア 笹塚店
徒歩10分/約800m
営業時間/9:00~1:00



ダイエー 幡ヶ谷店
徒歩11分/約850m
営業時間/24時間営業

複数のスーパーや商店街が揃い、駅前には大型商業施設も充実。

「ブラウドフラット渋谷笹塚」の周辺は、スーパーマーケットや「十号通り商店街」をはじめとする商店街が複数揃い、買い物に応じて使い分けが可能です。「笹塚」駅前には、多彩な店舗が集まる「フレンテ笹塚」や、「クイーンズ伊勢丹」が入った「笹塚ショッピングモールTWENTY ONE」、高架下の「京王クラウン街」などの大型施設があり、ショッピングやグルメが楽しめます。

Life Information

- 公共施設**
- 笹塚出張所 徒歩 5分(約 330m)
 - 渋谷幡ヶ谷郵便局 徒歩 5分(約 390m)
 - 幡ヶ谷駅前交番 徒歩 10分(約 740m)
- 銀行・金融関係**
- 三井住友銀行 笹塚支店 徒歩 6分(約 460m)
 - 西京信用金庫 南中野支店 徒歩 9分(約 700m)
 - 三菱UFJ銀行 笹塚支店/上北沢支店 徒歩 11分(約 850m)
- 公園**
- 新山通防災広場 徒歩 3分(約 180m)
 - 幡ヶ谷第二公園 徒歩 4分(約 280m)
- 文化・スポーツ**
- ファストジム24 笹塚店 徒歩 10分(約 750m)
 - PLAYLON 笹塚 徒歩 12分(約 930m)
- 医療**
- 土田整形外科 徒歩 1分(約 70m)
 - 三五医院 徒歩 4分(約 270m)
 - 笹塚歯科 徒歩 6分(約 430m)
- コンビニエンスストア**
- セブンイレブン 笹塚店 徒歩 4分(約 250m)
 - ファミリーマート 笹塚三丁目店 徒歩 8分(約 570m)
- クリーニング**
- MAXクリーニング 南台2丁目店 徒歩 2分(約 130m)
 - 深野クリーニング店 徒歩 7分(約 530m)

※徒歩分数は1分=80mで算出(端数切り上げ)しています。※掲載されている情報・環境写真は2022年7月時点のものです。直近の状況は店舗のHP等でご確認ください。

PROUD FLAT

都市をまとう、 自分を生きる。

「都市に住まう」日々を
上質なデザインと安心のクオリティで支える賃貸住宅

「 Proud フラット」が考える「デザイン」とは、
目に見える造形の美しさに留まらない、住み心地やプランニングなど
「住まい手の生活に関わるすべて」を意味します。
目指したのは、その街に住まう人のライフスタイルを第一に考えた、
機能的で暮らし心地のよい環境。
ブランド全体としてシンプルなトーンで統一しながらも、
時を経ても美しさの衰えにくい素材と設えを採用し、
エリア性を反映した洗練かつ個性的な美しさを描きます。

Proud フラットの実績



〈事業主〉

あしたを、つなぐ ― 野村不動産グループ



〈貸主〉

あしたを、つなぐ ― 野村不動産グループ



詳しい情報など

Proud フラット渋谷笹塚

検索