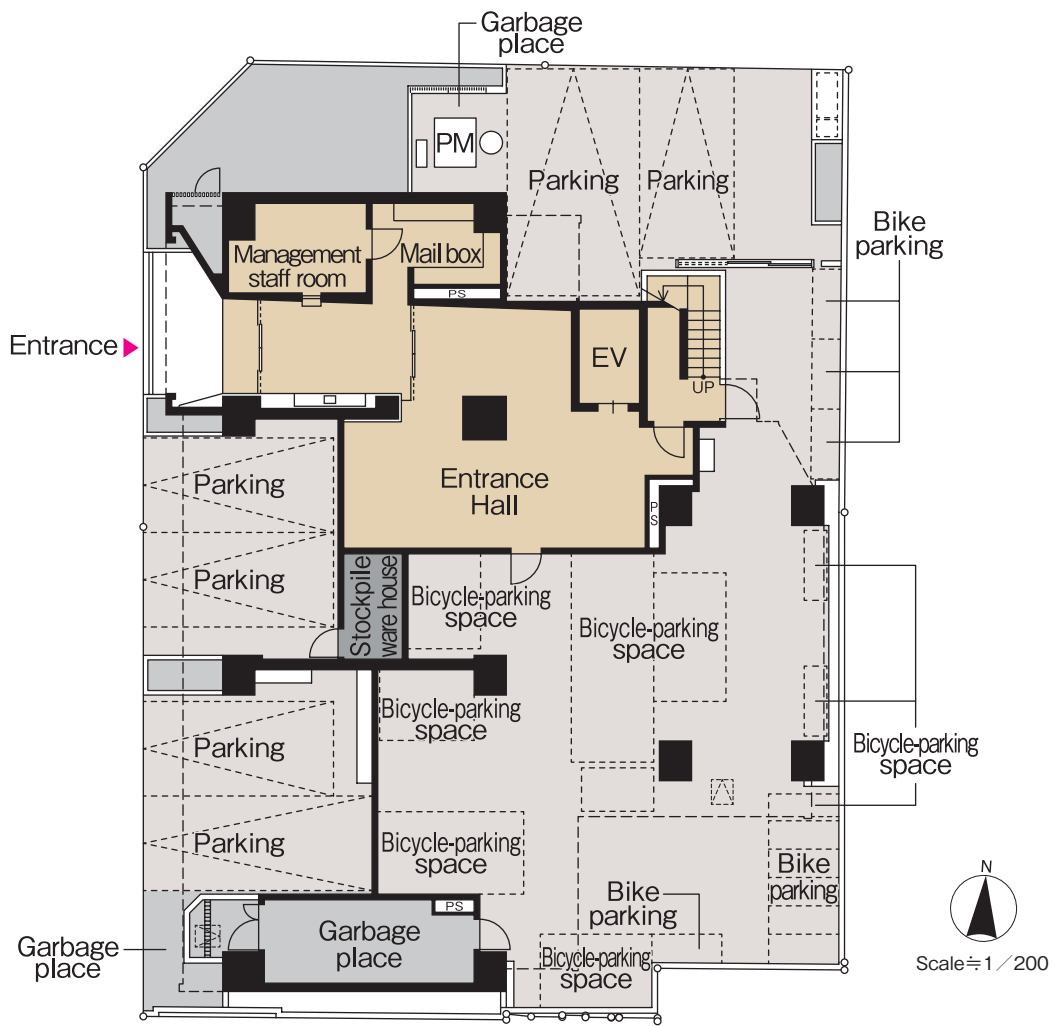


**— PROUD —**  
**FLAT**  
プラウドフラット両国

**PLAN GUIDE**

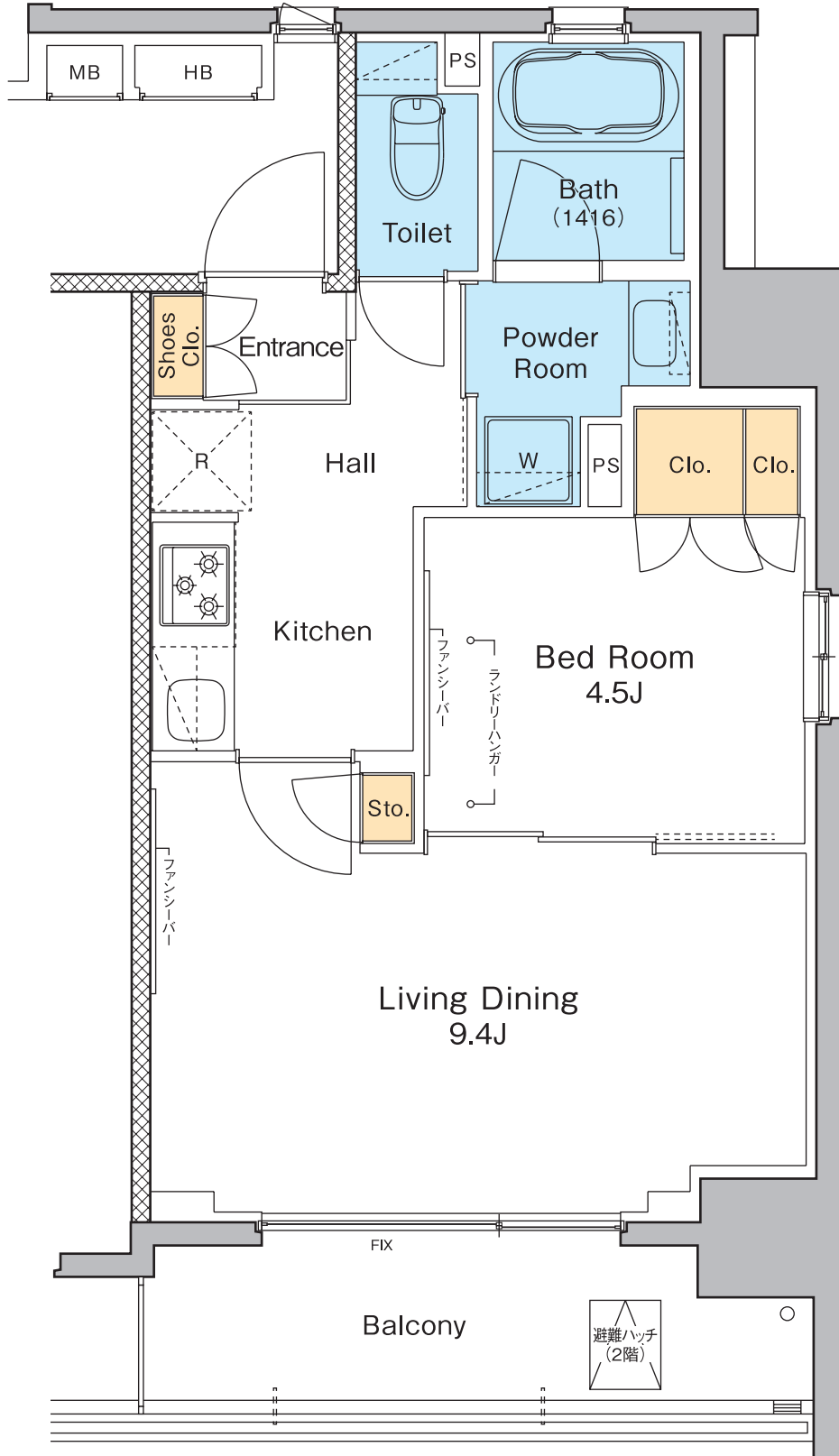
図面集



# A-type・1LDK

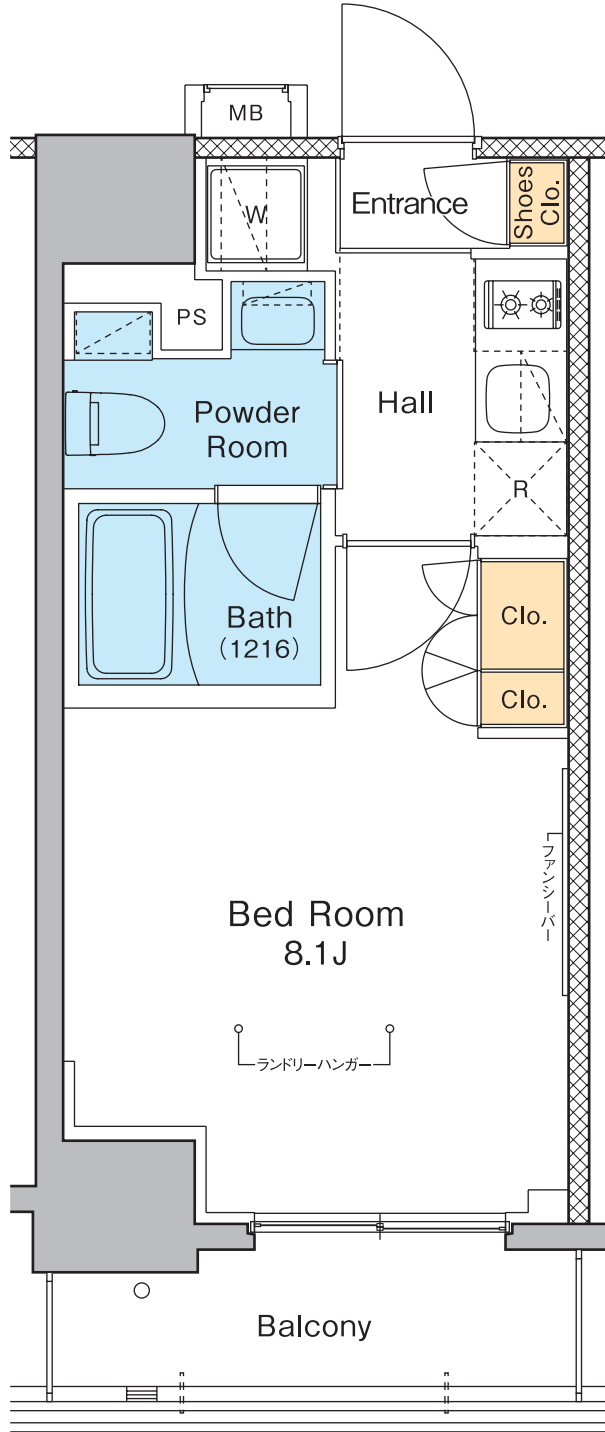
□専有面積 **40.29**㎡(約12.18坪)

□バルコニー面積 7.22㎡(約2.18坪)



# B1-type・1K

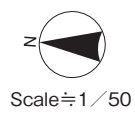
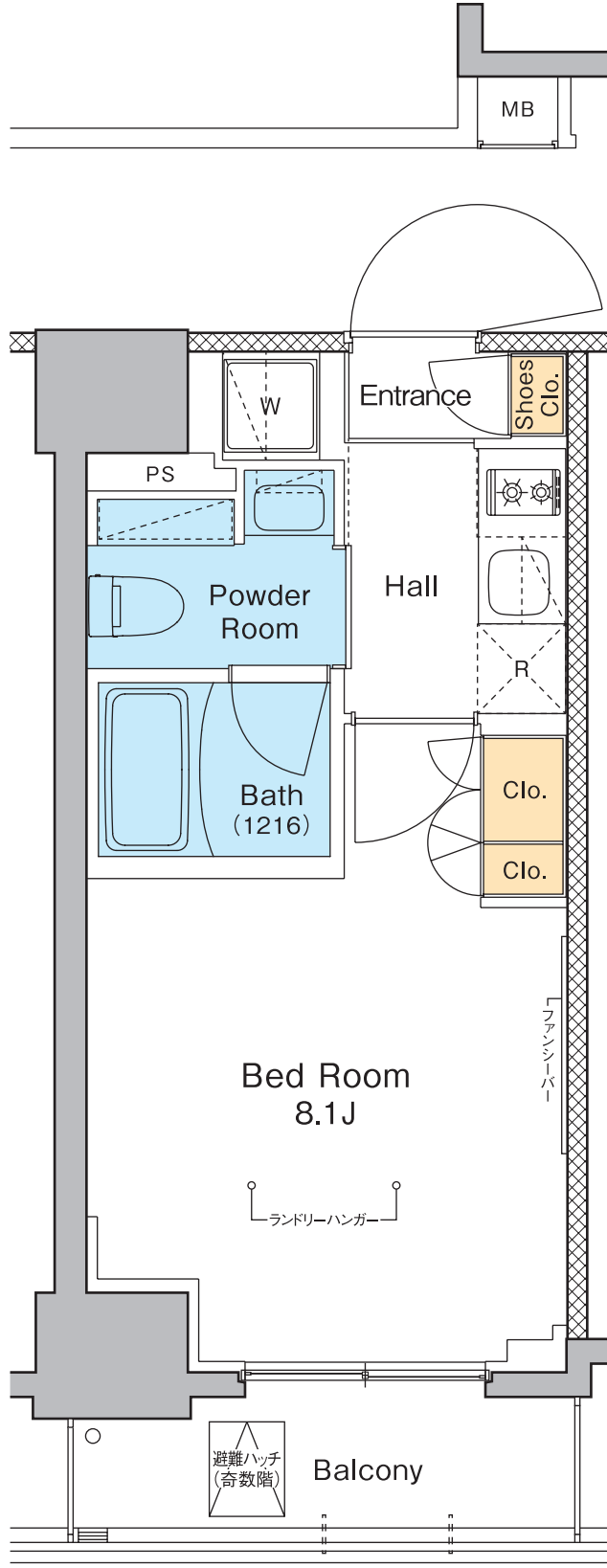
□専有面積 **25.20**m<sup>2</sup>(約7.62坪)  
□バルコニー面積 4.20m<sup>2</sup>(約1.27坪)



# B2-type・1K

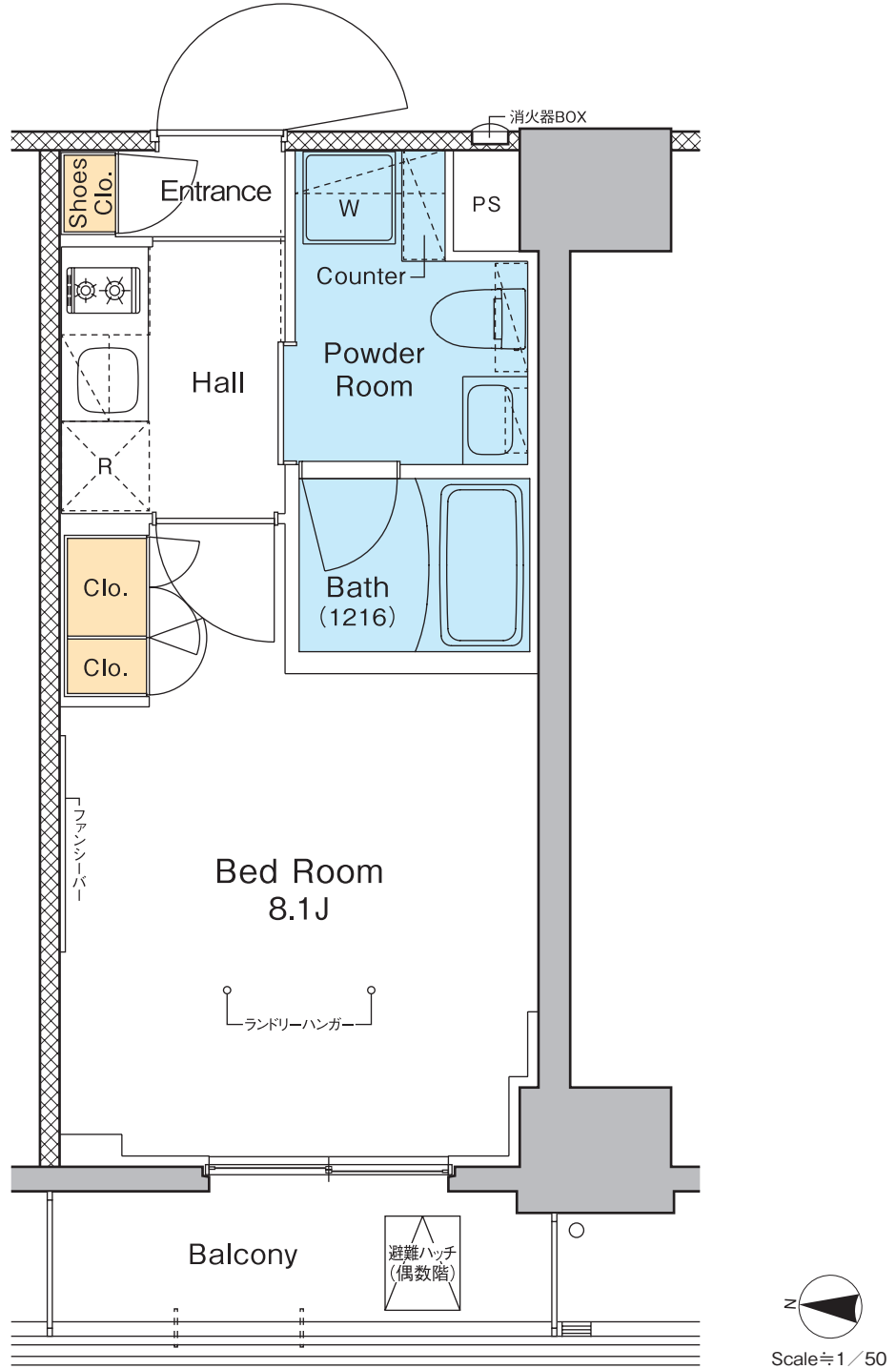
□専有面積 **25.20**㎡(約7.62坪)

□バルコニー面積 4.20㎡(約1.27坪)



# C-type・1K

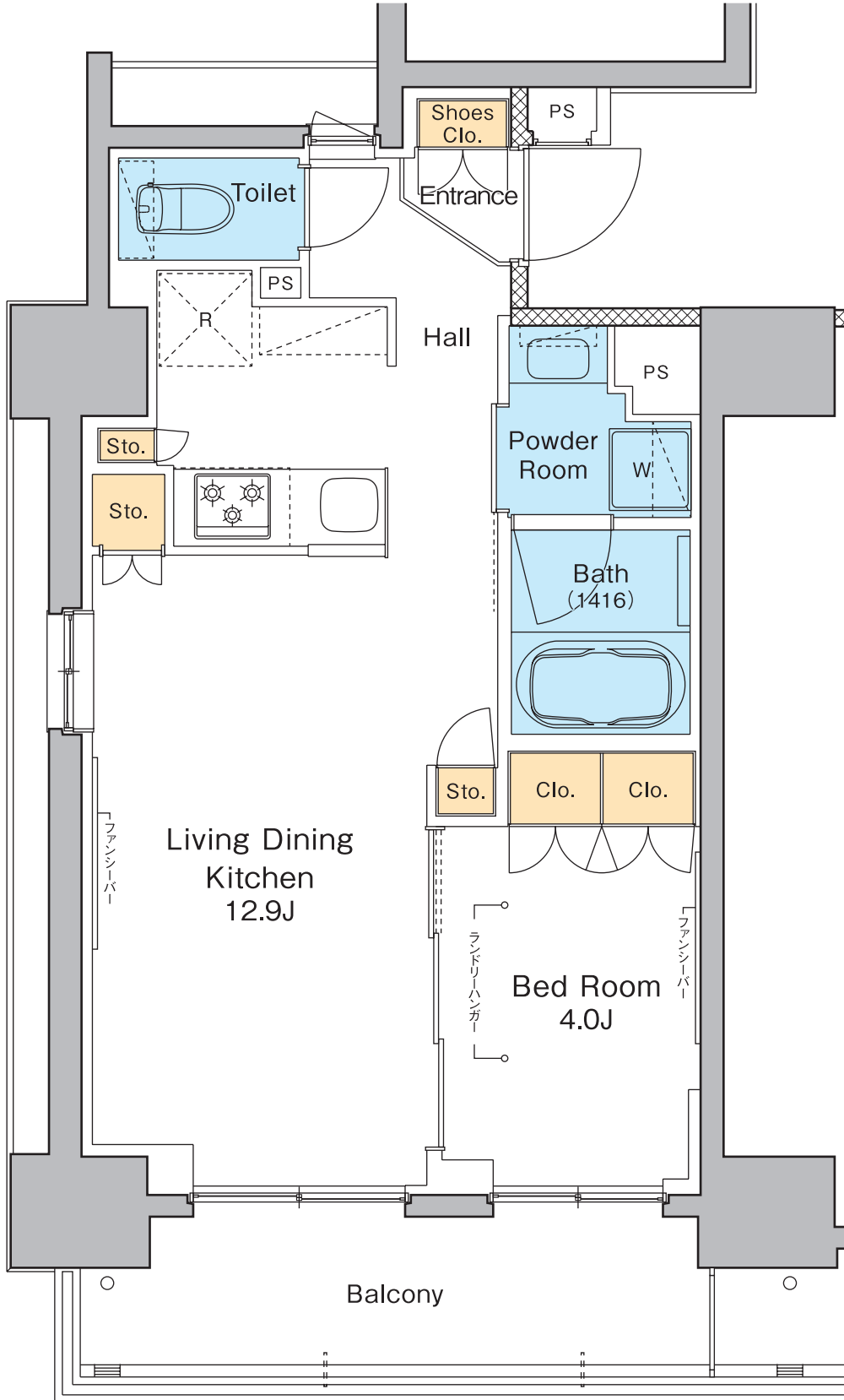
□専有面積 **25.20**m<sup>2</sup>(約7.62坪)  
□バルコニー面積 4.20m<sup>2</sup>(約1.27坪)



# D-type・1LDK

□専有面積 **40.21**㎡(約12.16坪)

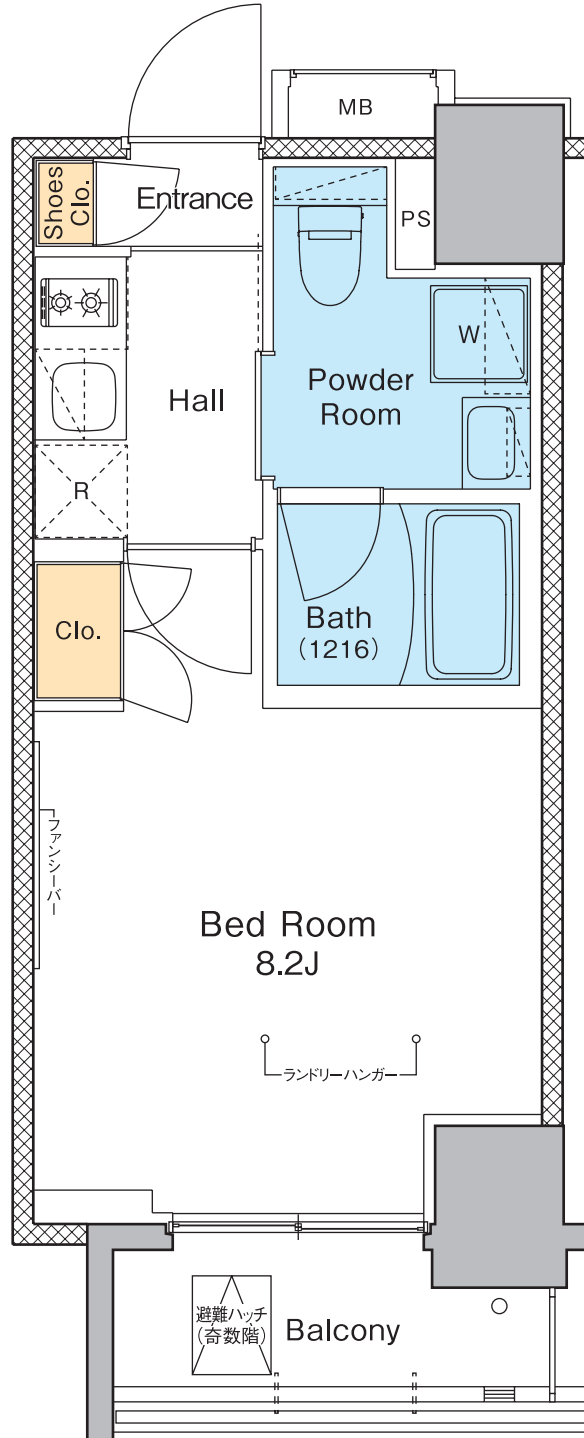
□バルコニー面積 7.32㎡(約2.21坪)



Scale ≒ 1/50

# E1-type・1K

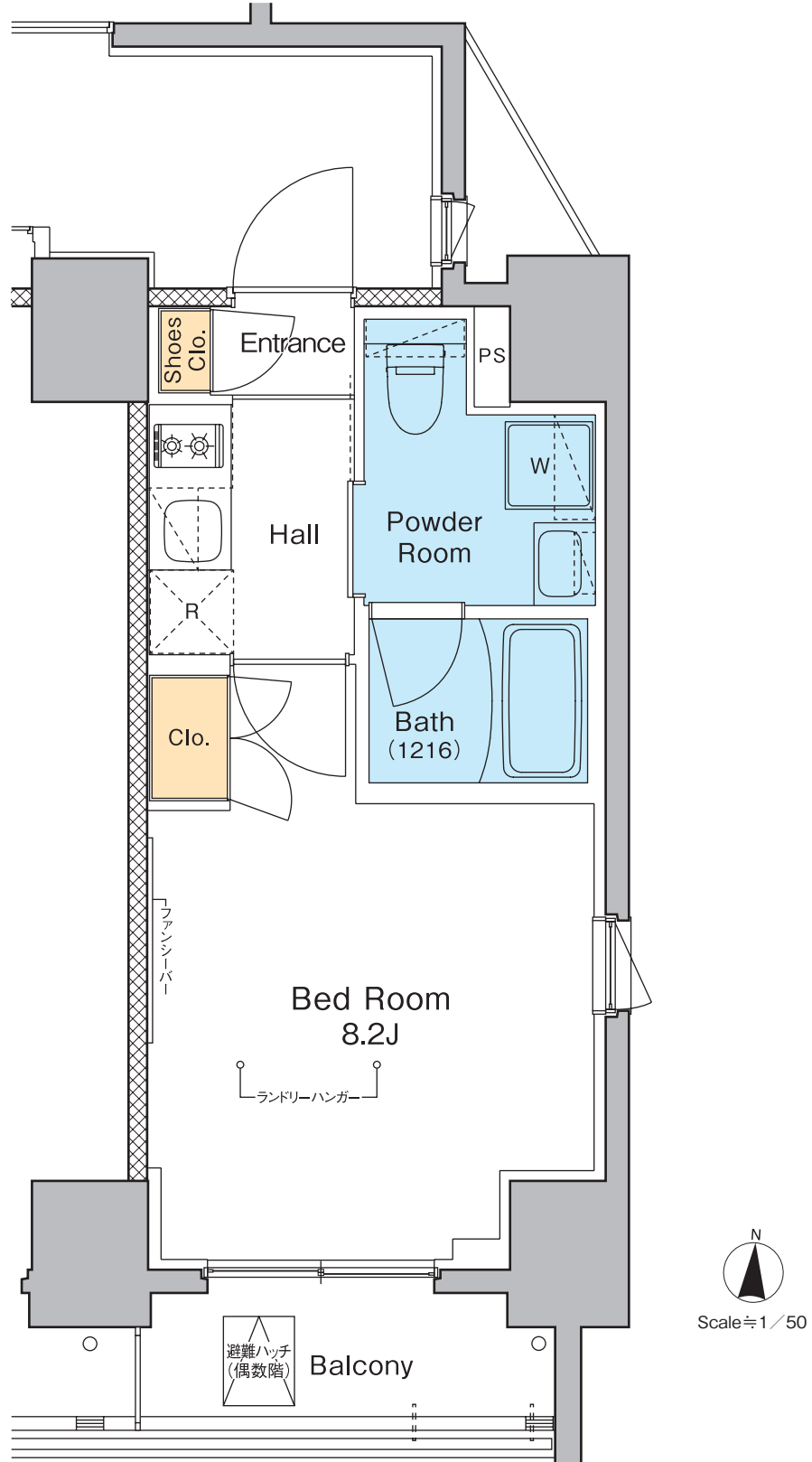
□専有面積 **25.20**㎡(約7.62坪)  
□バルコニー面積 3.60㎡(約1.08坪)





# E2-type・1K

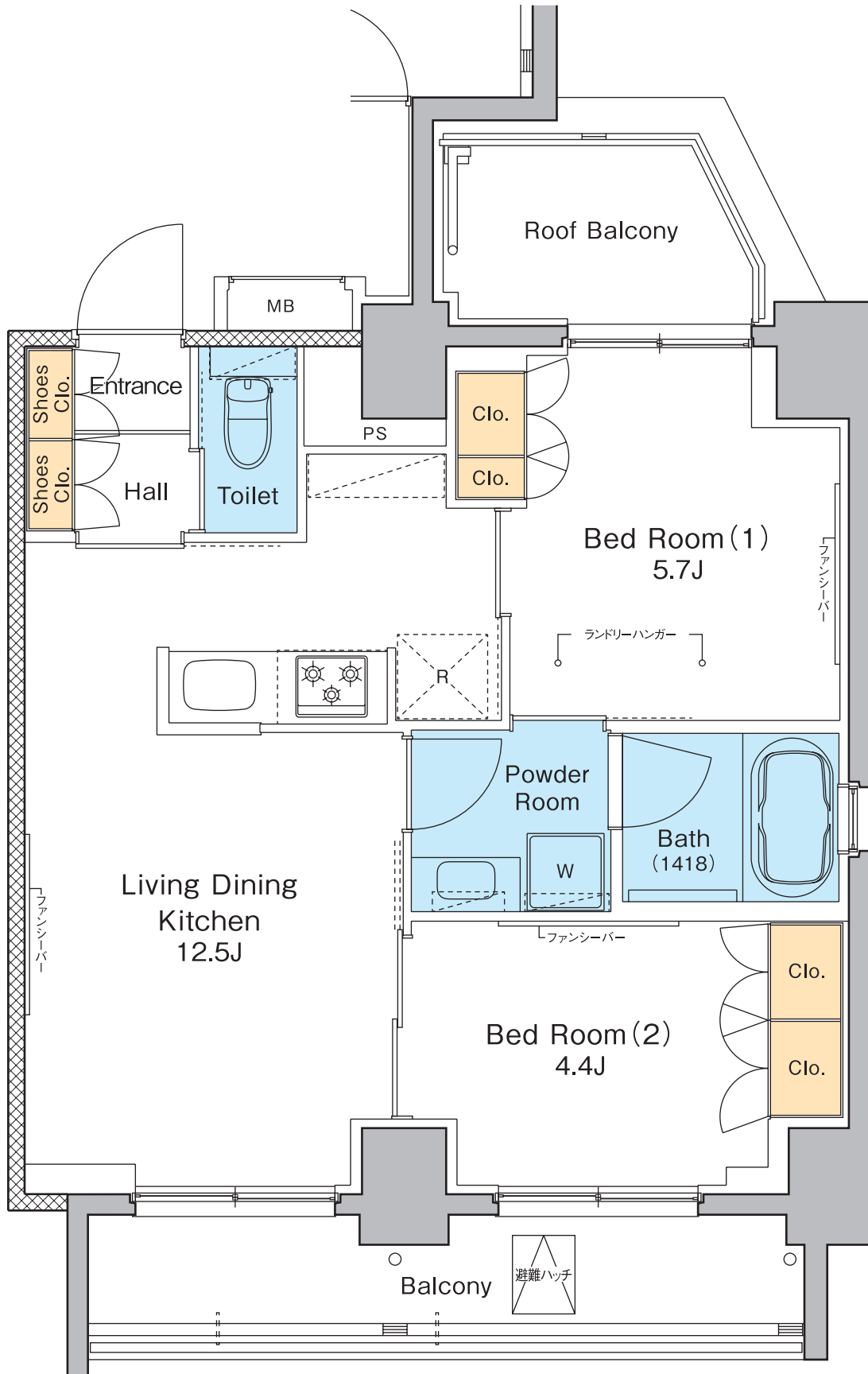
□専有面積 **25.20**㎡(約7.62坪)  
□バルコニー面積 3.78㎡(約1.14坪)



F-type・2LDK

□専有面積 **50.40**m<sup>2</sup>(約15.24坪)

□バルコニー面積 7.38m<sup>2</sup>(約2.23坪) □ルーフバルコニー面積 5.30m<sup>2</sup>(約1.60坪)



## ■「プラウドフラット両国」物件概要

住居表示	／ 東京都墨田区緑一丁目2番2
交通	／ 都営大江戸線「両国」駅 A5出入口より徒歩4分 JR総武線「両国」駅 東口より徒歩9分 都営大江戸線「森下」駅 A5出入口より徒歩5分
構造・規模	／ 鉄筋コンクリート造 地上14階建
間取り	／ 1K、1LDK、2LDK
住戸面積	／ 25.20㎡～50.40㎡
総戸数	／ 90戸
契約形態	／ 普通賃貸借契約
契約期間	／ 2年間(更新可)
敷金	／ 1ヶ月(保証会社利用必須・ペット飼育時敷金1ヶ月積み増し)
礼金	／ 1ヶ月
更新料	／ 新賃料の1ヶ月相当
住宅総合保険等	／ 指定の火災保険加入
設計・監理	／ 株式会社ケプラー都市建築設計
施工	／ 株式会社守谷商会東京支店
竣工予定	／ 2019年11月下旬(予定)
駐車場	／ 6台
駐輪場	／ 104台
バイク置き場	／ 9台
事業主	／ 野村不動産株式会社 国土交通大臣(13)第1370号 (一社)不動産協会会員 (公社)首都圏不動産公正取引協議会加盟 本社／〒163-0566 東京都新宿区西新宿1-26-2 新宿野村ビル
貸主	／ 野村不動産パートナーズ株式会社 国土交通大臣(10)第3201号 (公社)全国ビルメンテナンス協会 (公社)東京ビルメンテナンス協会 (一社)東京都警備業協会 (一社)マンション管理業協会(理事) (一社)再開発コーディネーター協会 特定非営利団体 PFI・PPP協会 特定非営利団体 日本データセンター協会 本社／〒163-0566 東京都新宿区西新宿1-26-2 新宿野村ビル

※図面と現況が異なる場合には現況を優先させていただきます。

※各タイプの専有面積は壁芯計算により、パイプスペース(PS)面積を含みますが、メーターボックス(MB)面積は含みません。

※平面図表記の帖数は概算の数字を示しています。

※お部屋タイプにより面積・柱・手摺・バルコニー窓等の形状が若干異なります。

※お申し込み後、審査の結果お断りする場合がございます。

※入居中、退去時の修繕特約がございます。

