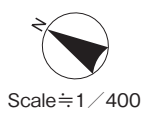
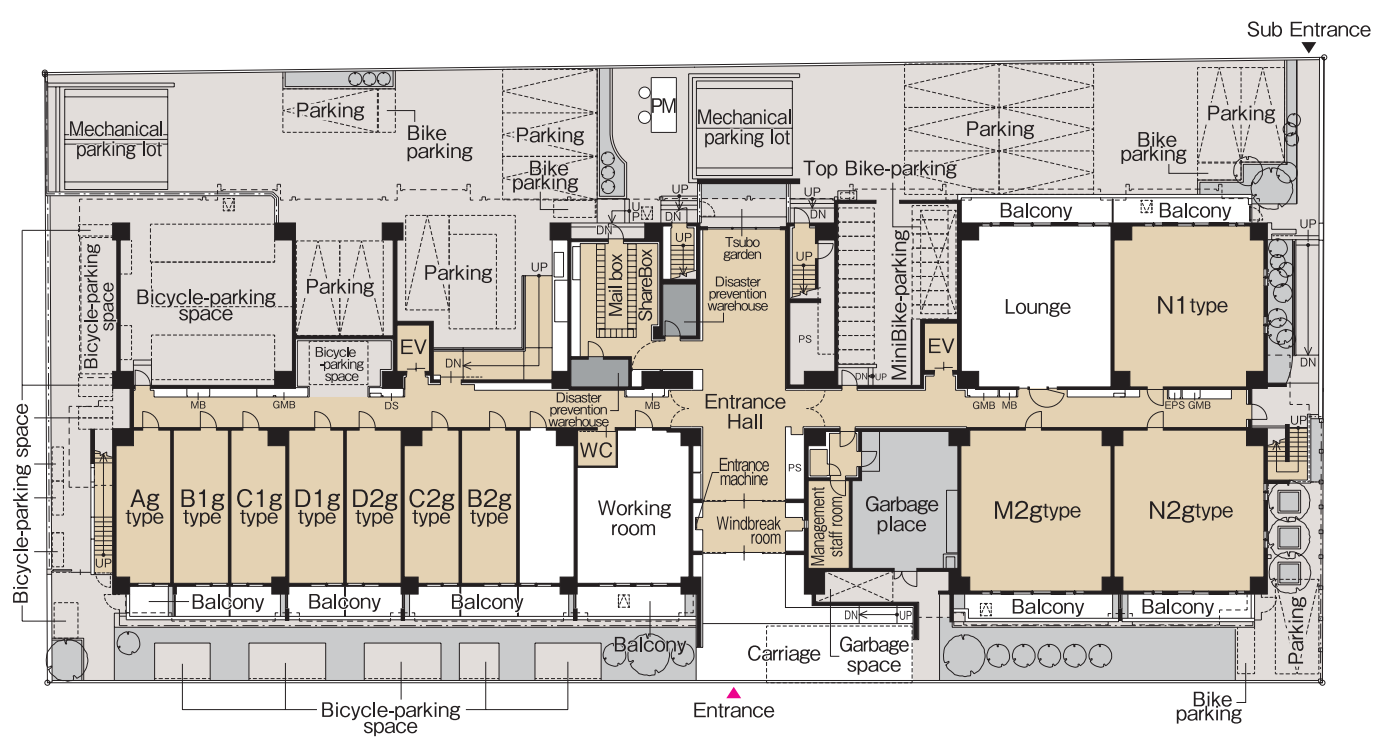


**PROUD**  
**FLAT**  
プライドフラット  
両国サウス

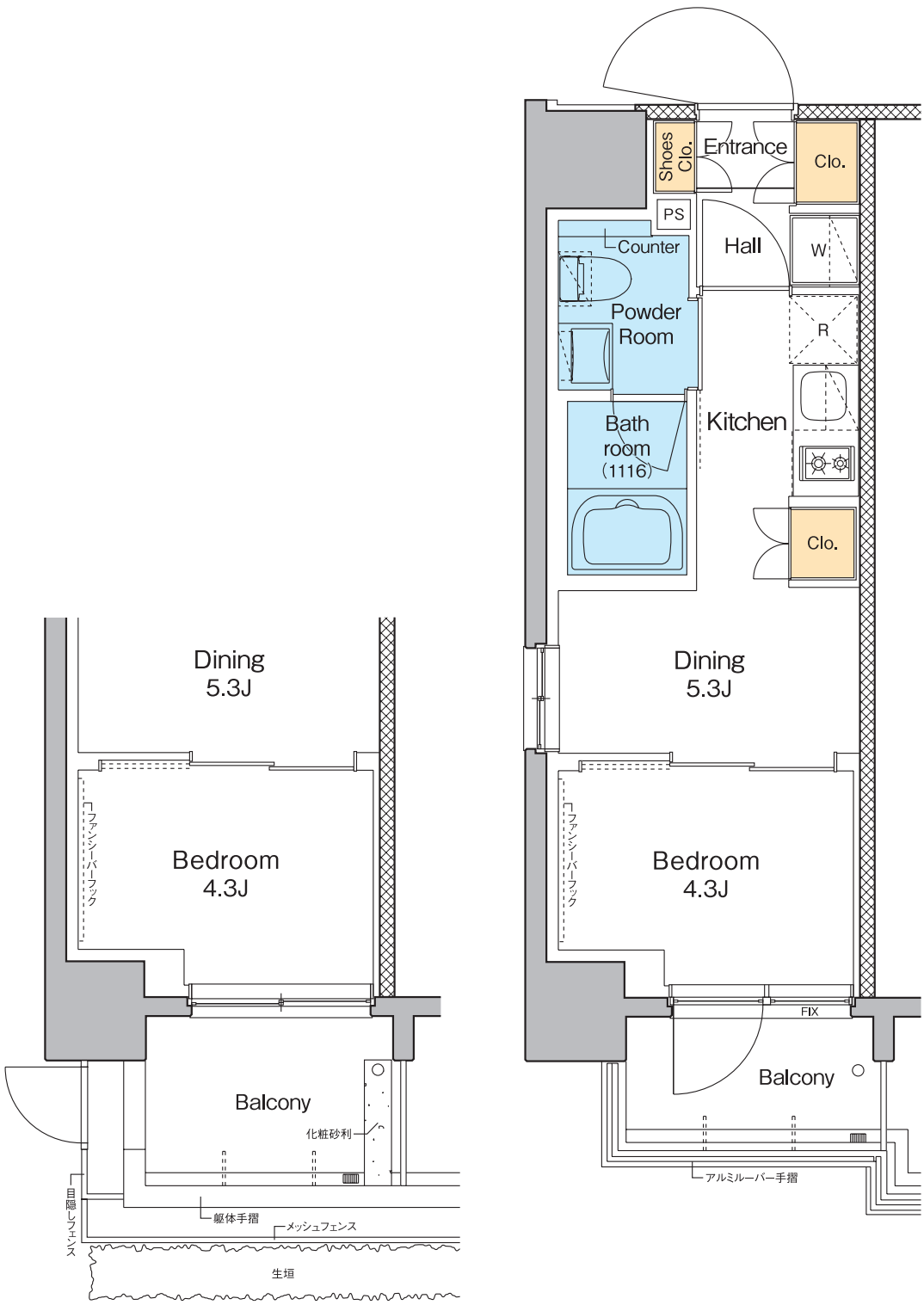
**PLAN GUIDE**

図面集



# A・Ag-type・1DK

□専有面積 **25.16**㎡(約7.61坪)  
□バルコニー面積 3.66㎡  
4.66㎡(101号室)



■ 101号室部分図

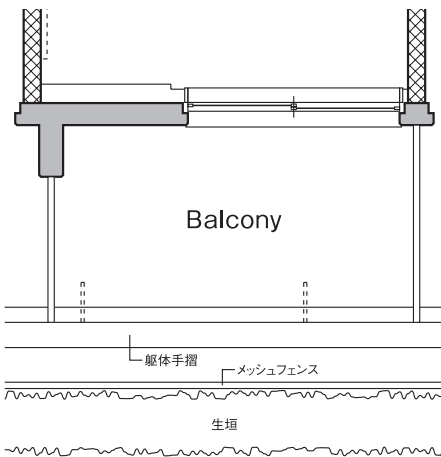
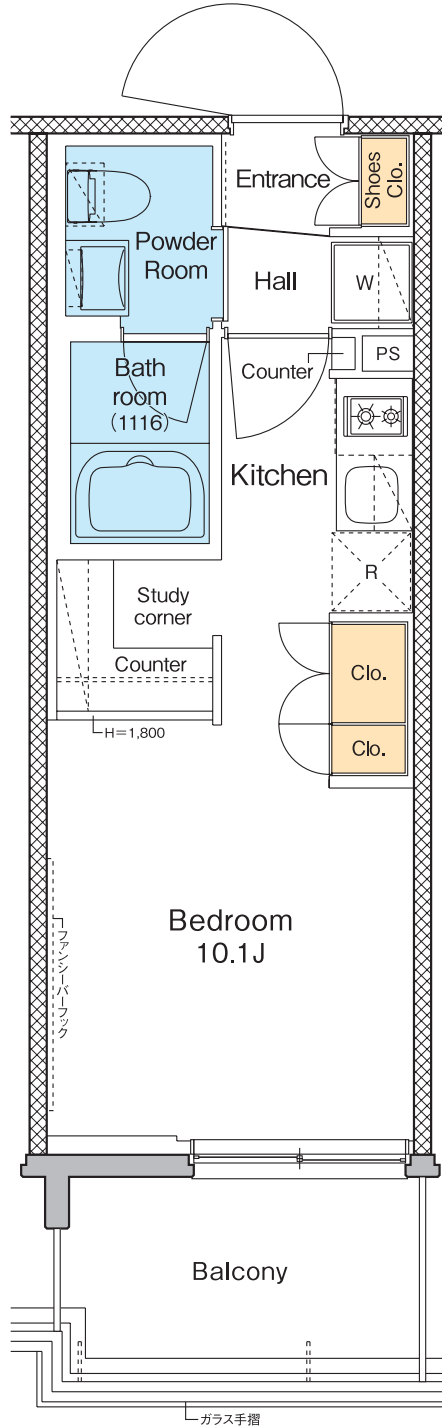
Scale ≒ 1 / 60

注意：家具収納扉の開き角度は実際と異なる場合があります。

# B1・B1g-type・1R

【テレワークプラン】

□専有面積 **25.16**㎡(約7.61坪)  
□バルコニー面積 5.10㎡



■ 102号室部分図



Scale ≒ 1 / 60

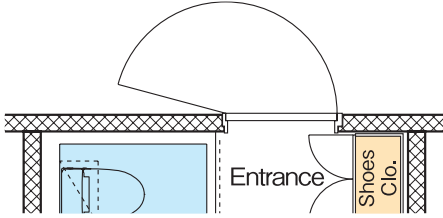
注意：家具収納扉の開き角度は実際と異なる場合があります。

**PROUD**  
**FLAT**

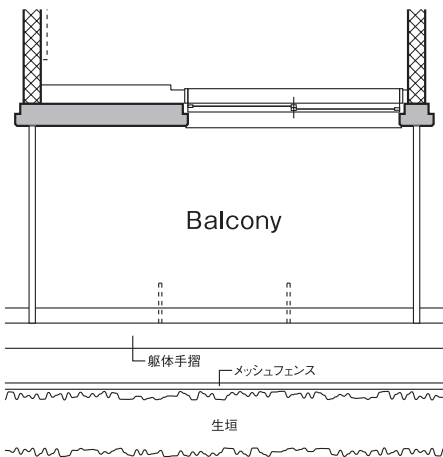
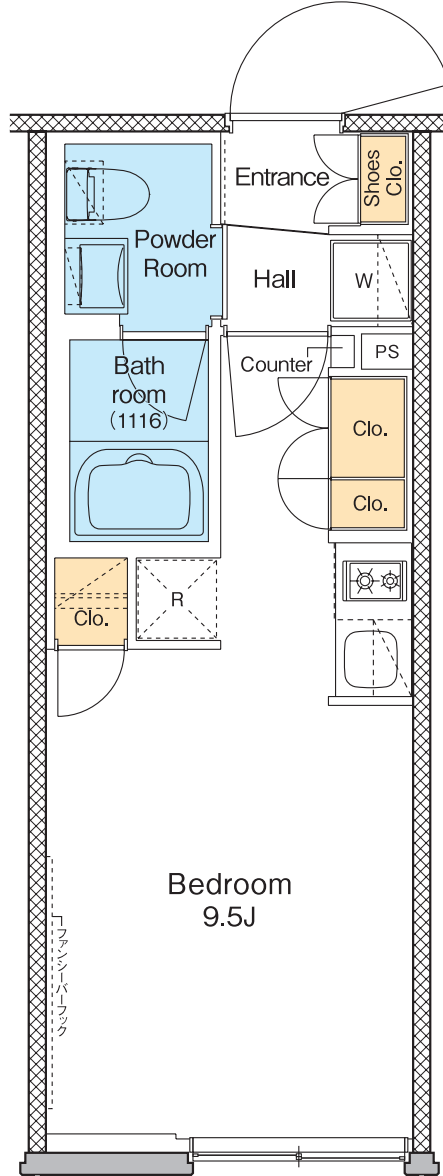
プラウドフラット  
両国サウス

**B2・B2g-type・1R**

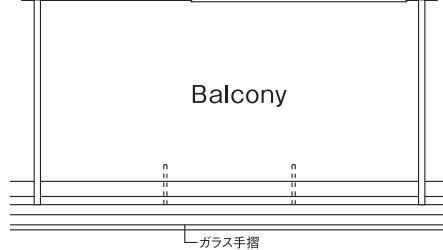
□専有面積 **25.16**㎡(約7.61坪)  
□バルコニー面積 5.36㎡



■ 107号室部分図



■ 107号室部分図



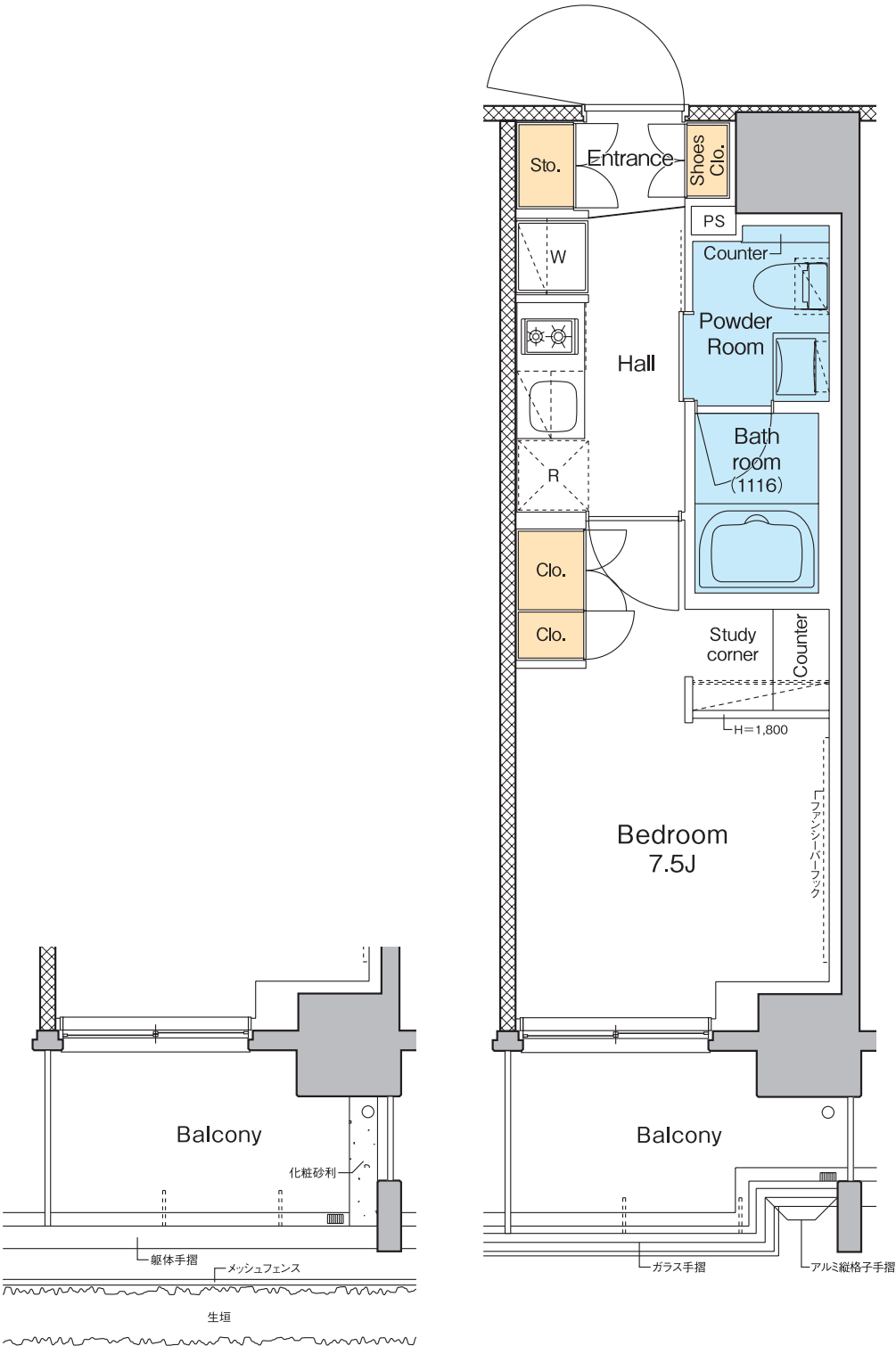
Scale ≒ 1/60

注意：家具収納扉の開き角度は実際と異なる場合があります。

# C1・C1g-type・1K

【テレワークプラン】

- 専有面積 **25.16**㎡(約7.61坪)
- バルコニー面積 5.06㎡  
5.36㎡(103号室)

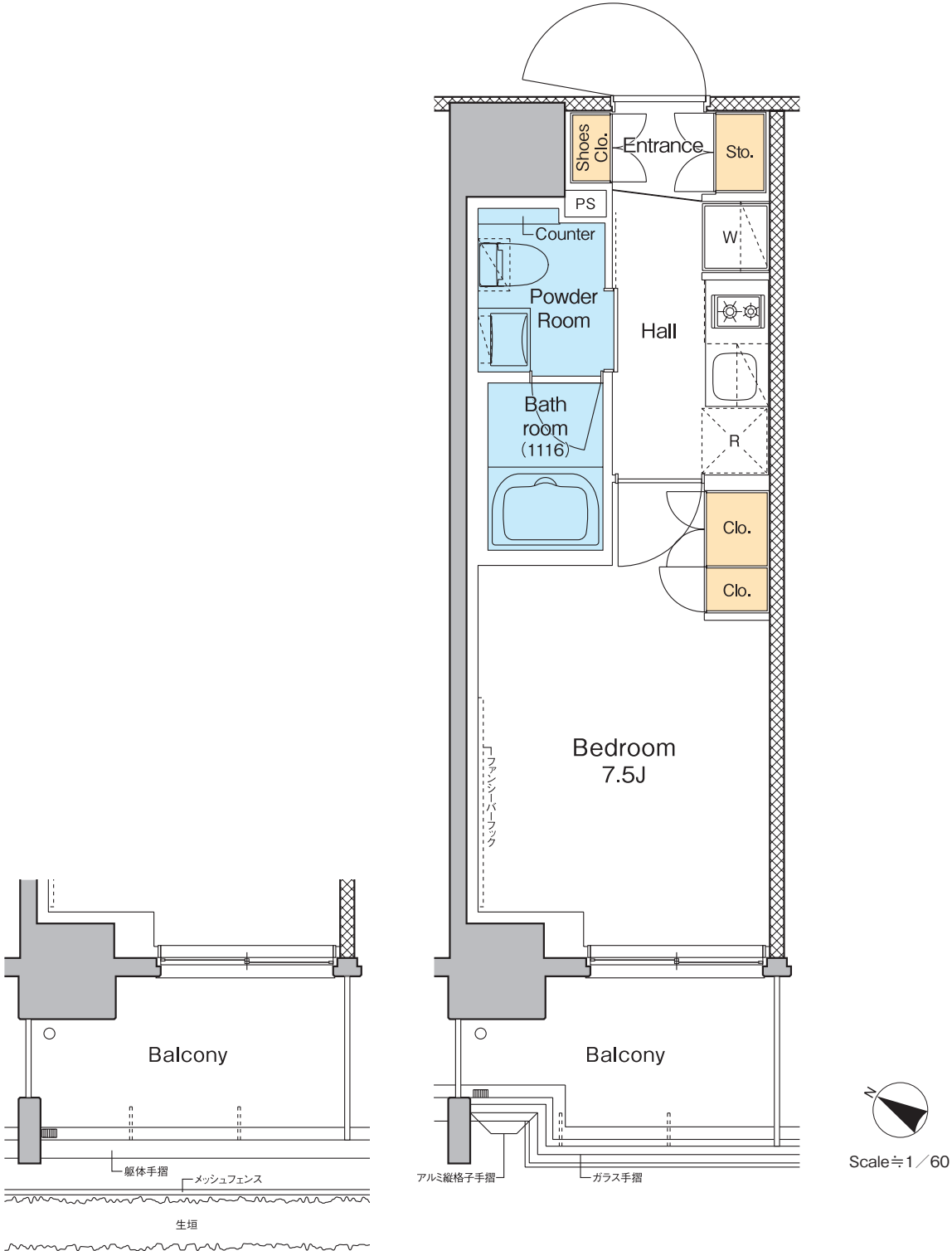


■ 103号室部分図

注意：家具収納扉の開き角度は実際と異なる場合があります。

# C2・C2g-type・1K

□専有面積 **25.16**m<sup>2</sup>(約7.61坪)  
□バルコニー面積 5.08m<sup>2</sup>  
5.36m<sup>2</sup>(106号室)



■ 106号室部分図

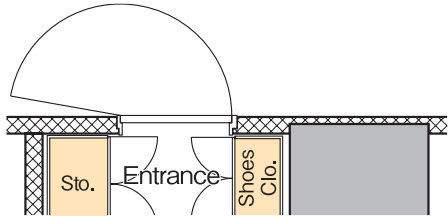
注意：家具収納扉の開き角度は実際と異なる場合があります。

**PROUD**  
**FLAT**

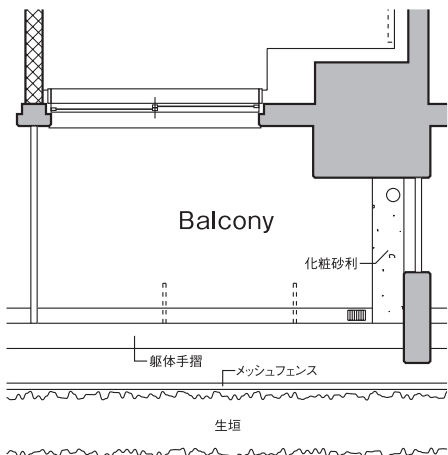
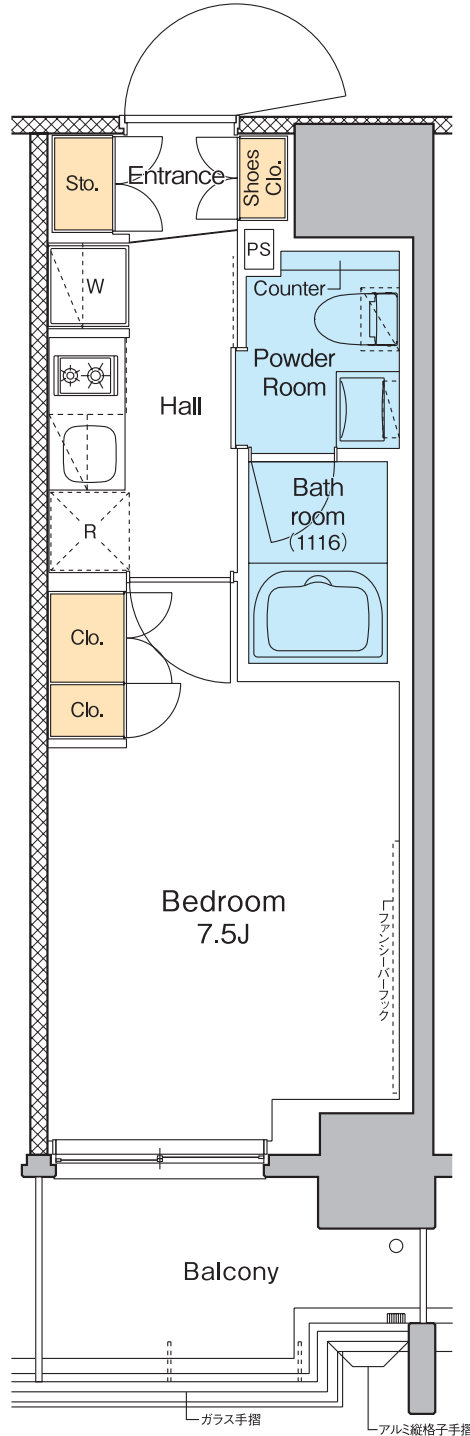
プラウドフラット  
両国サウス

**C3・C3g-type・1K**

□専有面積 **25.16**㎡(約7.61坪)  
□バルコニー面積 5.08㎡  
5.36㎡(108号室)



■ 108号室部分図



■ 108号室部分図



Scale ≒ 1/60

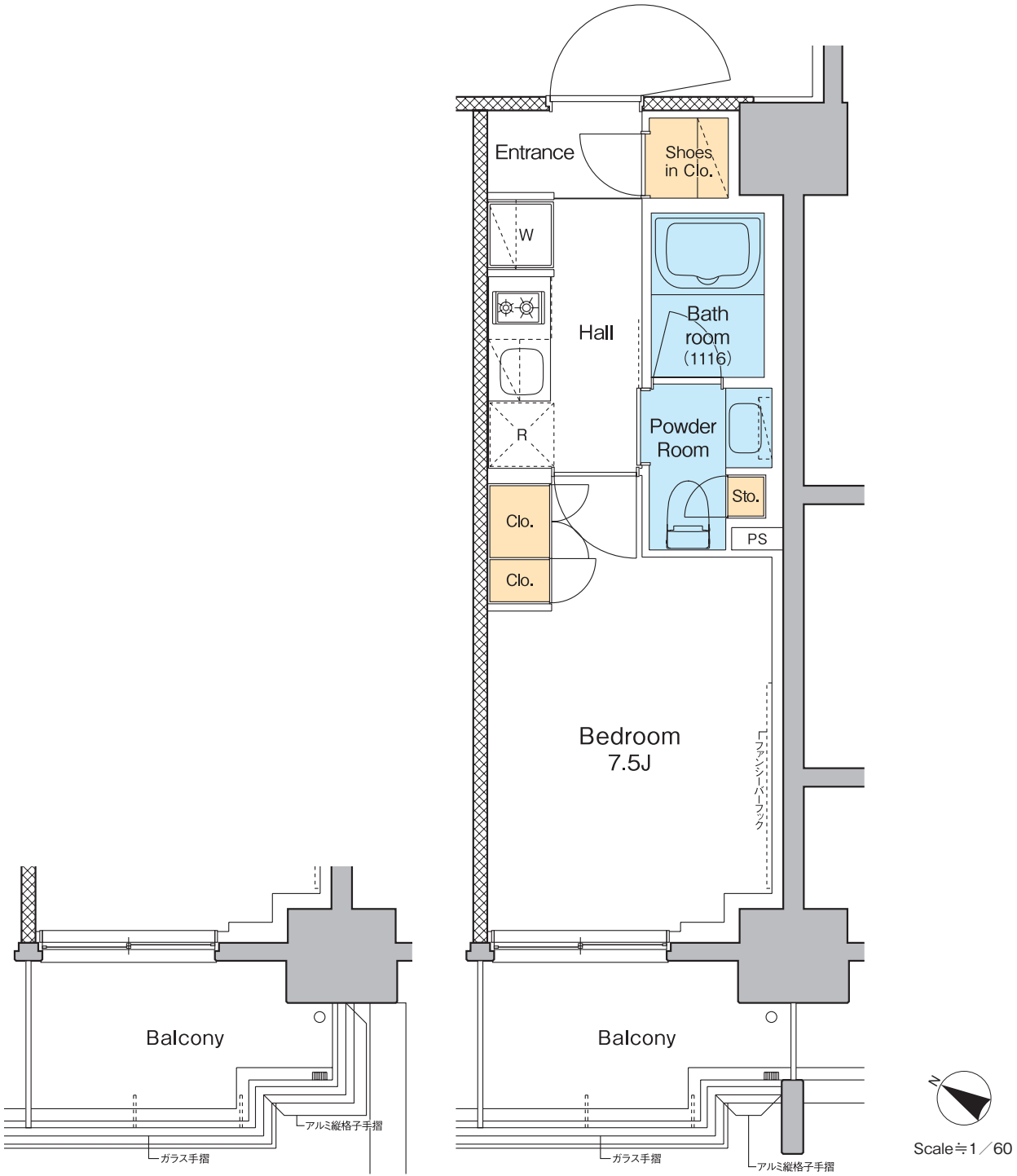
注意：家具収納扉の開き角度は実際と異なる場合があります。



# C4-type・1K

□専有面積 **25.16**㎡(約7.61坪)

□バルコニー面積 5.08㎡



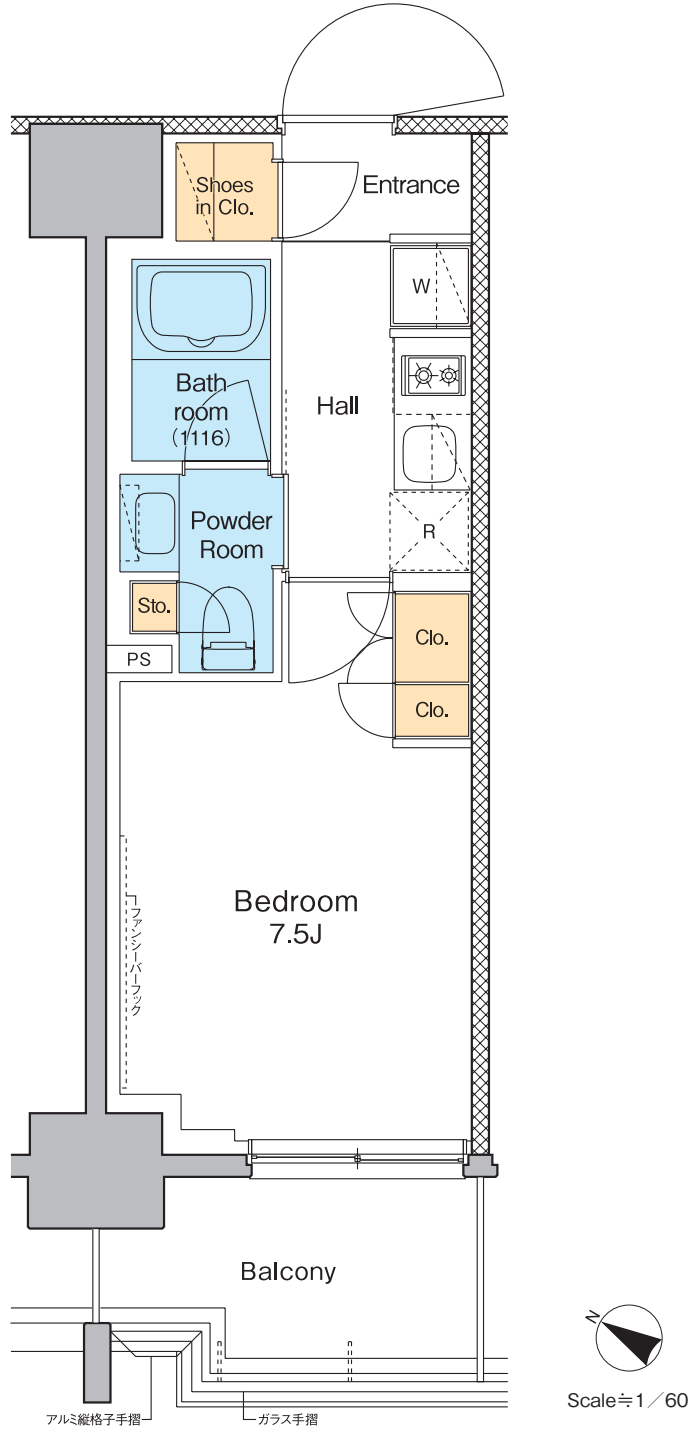
■ 210号室部分図

注意：家具収納扉の開き角度は実際と異なる場合があります。

# C5-type・1K

□専有面積 **25.16**㎡(約7.61坪)

□バルコニー面積 5.08㎡

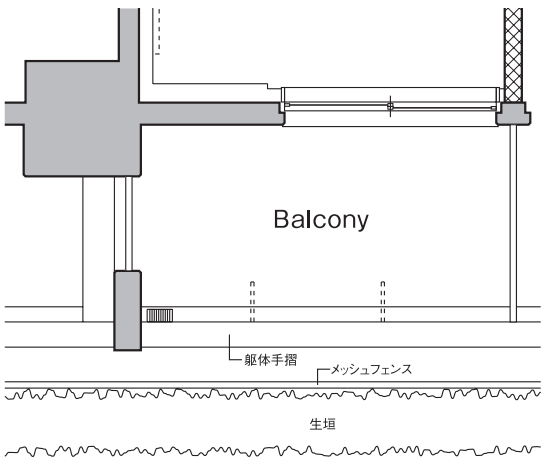
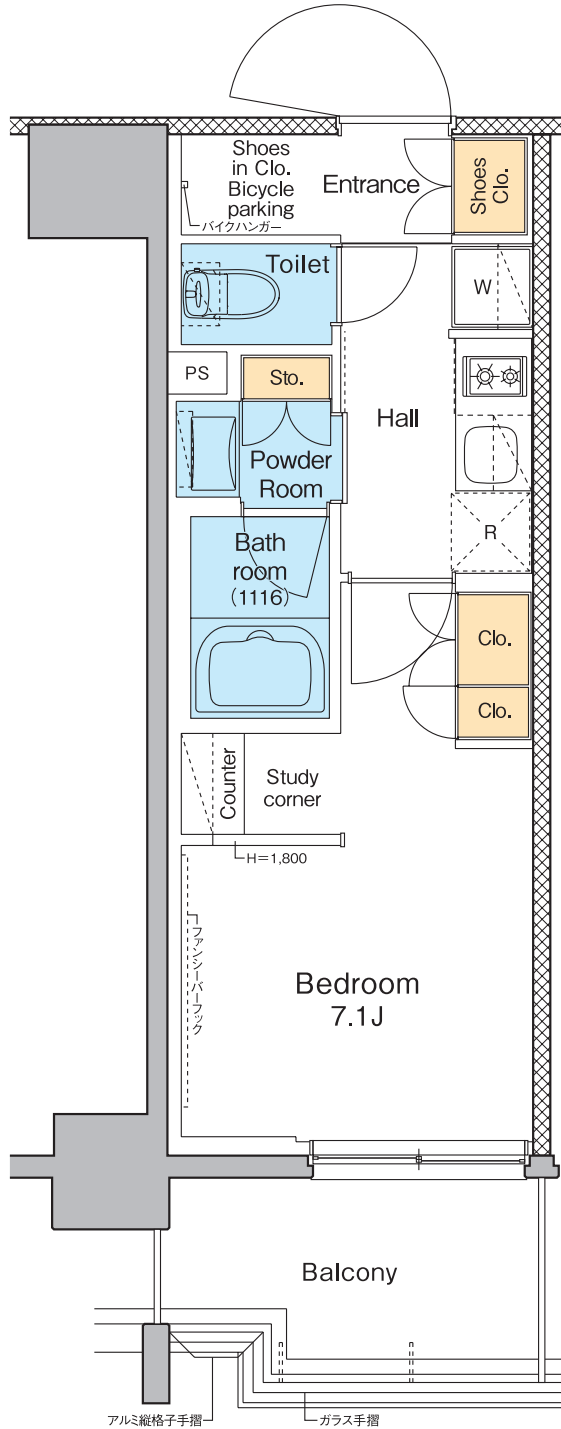


注意：家具収納扉の開き角度は実際と異なる場合があります。

# D1・D1g-type・1K

【テレワークプラン】

□専有面積 **25.16**㎡(約7.61坪)  
 □バルコニー面積 5.04㎡  
 5.36㎡(104号室)



■ 104号室部分図

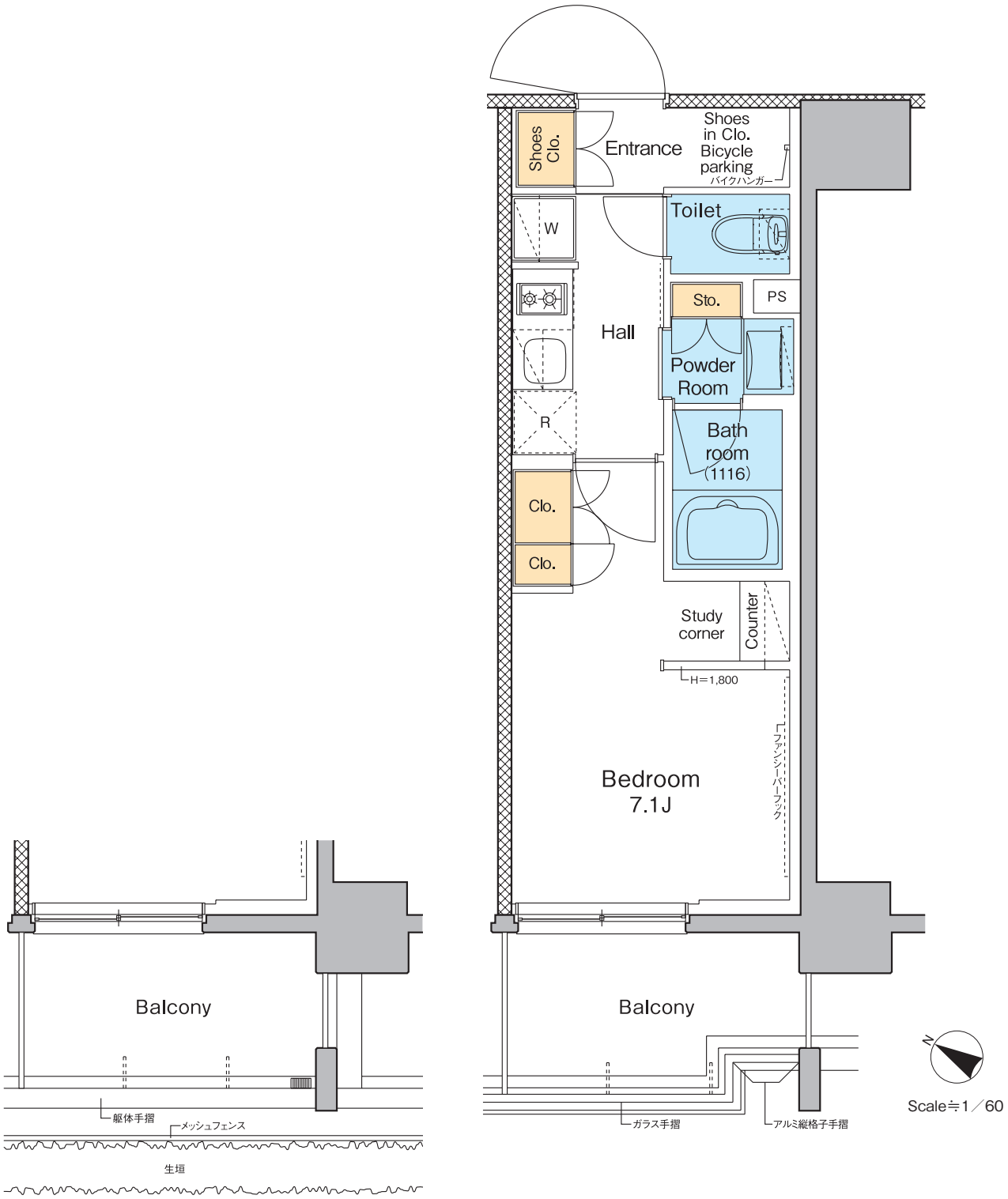
Scale 1/60

注意：家具収納扉の開き角度は実際と異なる場合があります。

# D2・D2g-type・1K

【テレワークプラン】

□専有面積 **25.16**㎡(約7.61坪)  
 □バルコニー面積 5.04㎡  
 5.36㎡(105号室)



■ 105号室部分図

注意：家具収納扉の開き角度は実際と異なる場合があります。

PROUD

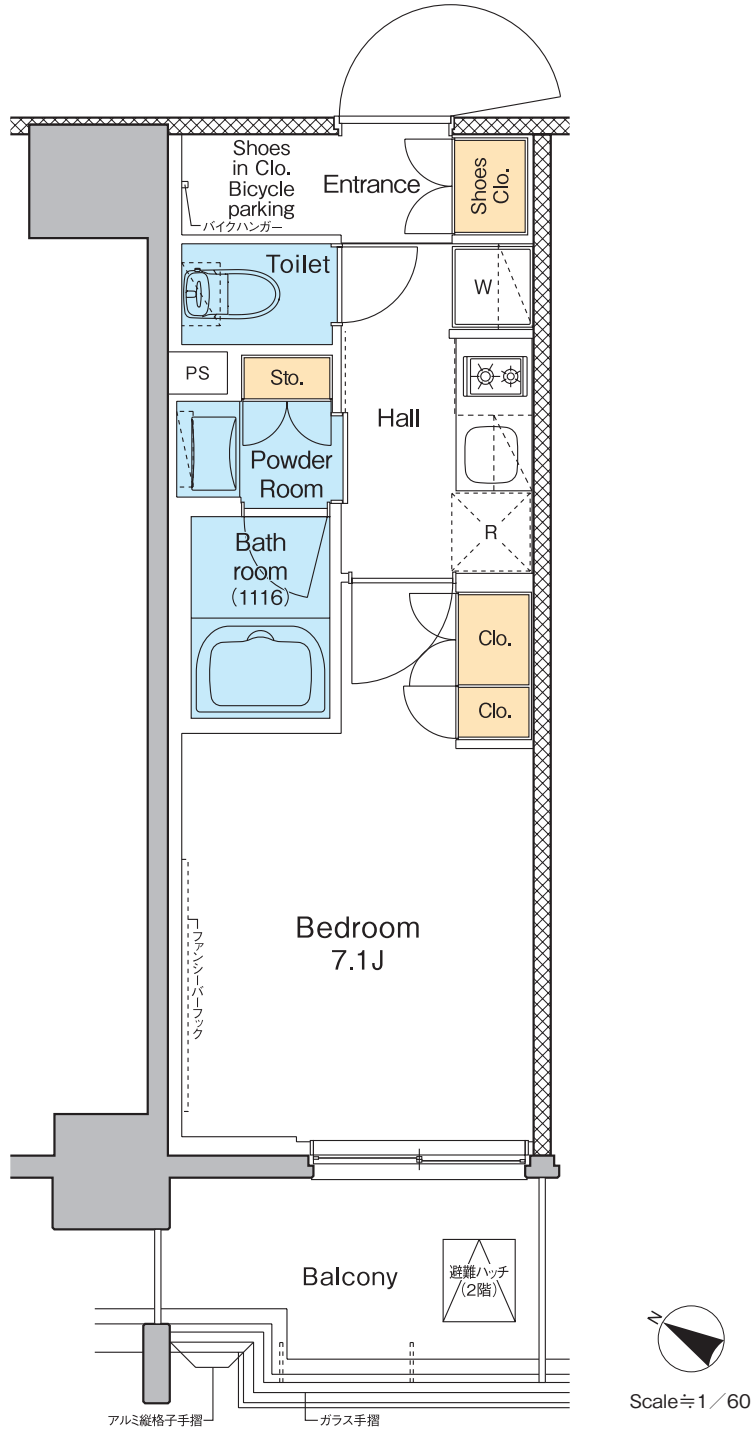
FLAT

プラウドフラット  
両国サウス

# D3-type・1K

□専有面積 **25.16**㎡(約7.61坪)

□バルコニー面積 5.04㎡

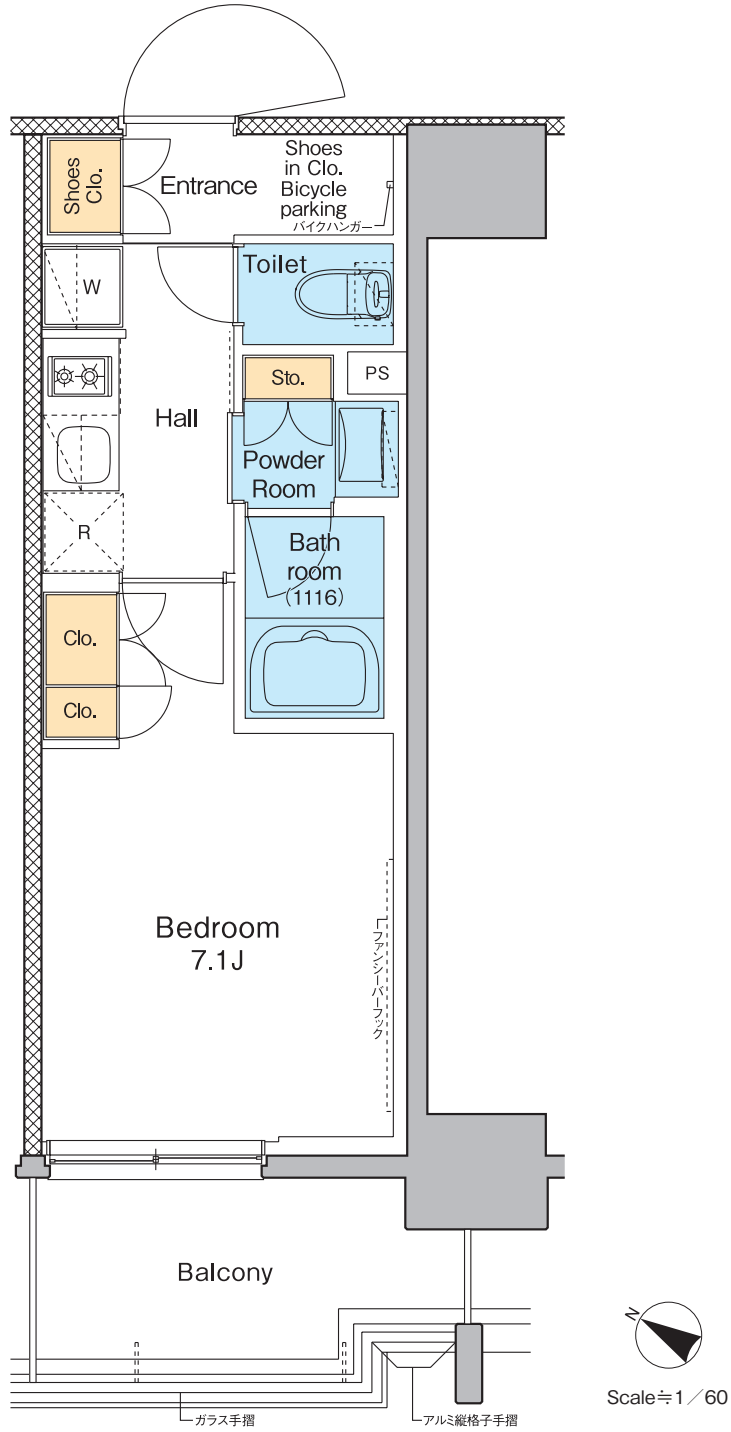


注意：家具収納扉の開き角度は実際と異なる場合があります。

# D4-type・1K

□専有面積 **25.16**㎡(約7.61坪)

□バルコニー面積 5.04㎡

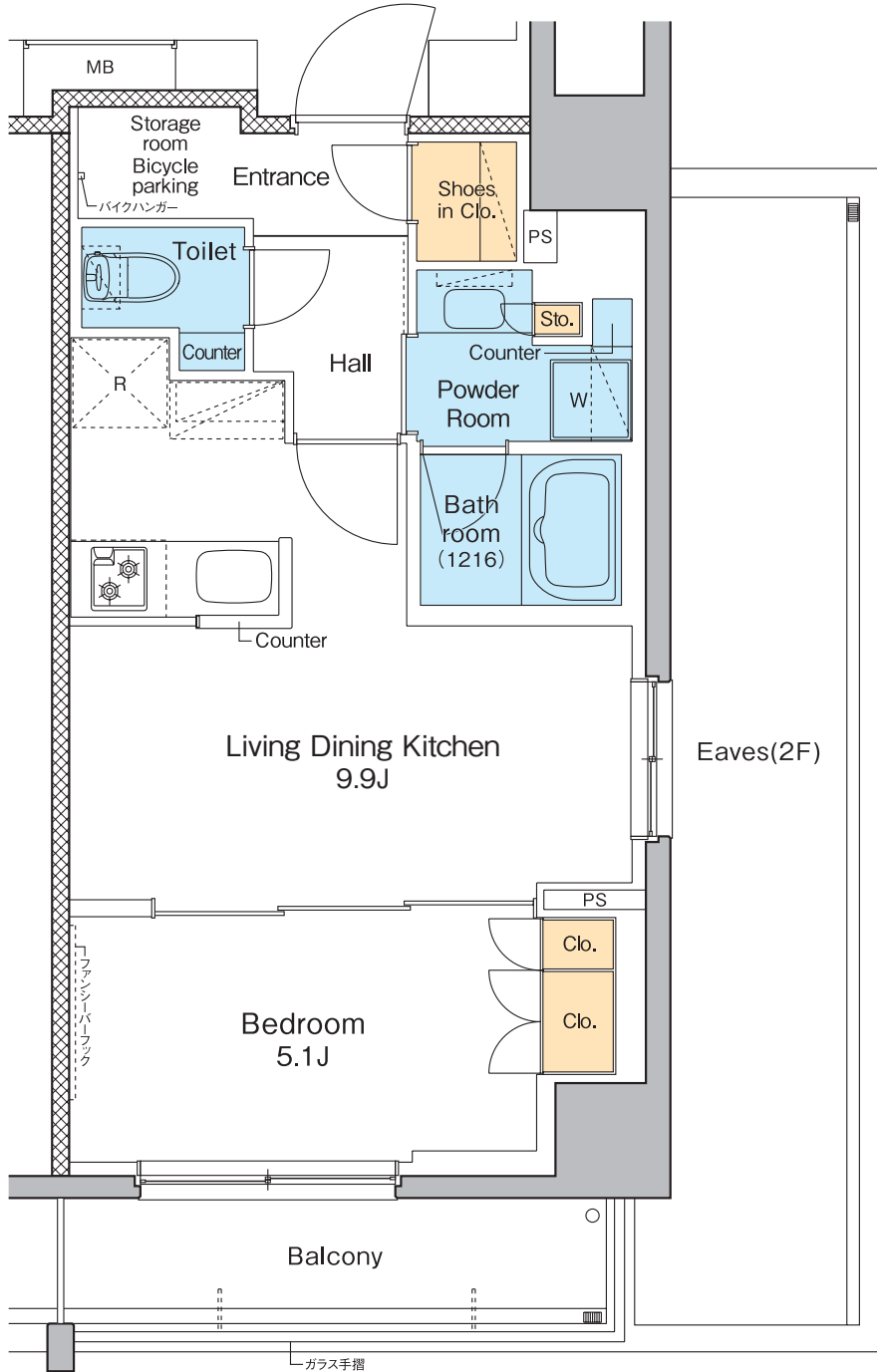


注意：家具収納扉の開き角度は実際と異なる場合があります。

E-type・1LDK

□専有面積 **40.45**m<sup>2</sup>(約12.23坪)

□バルコニー面積 5.34m<sup>2</sup>

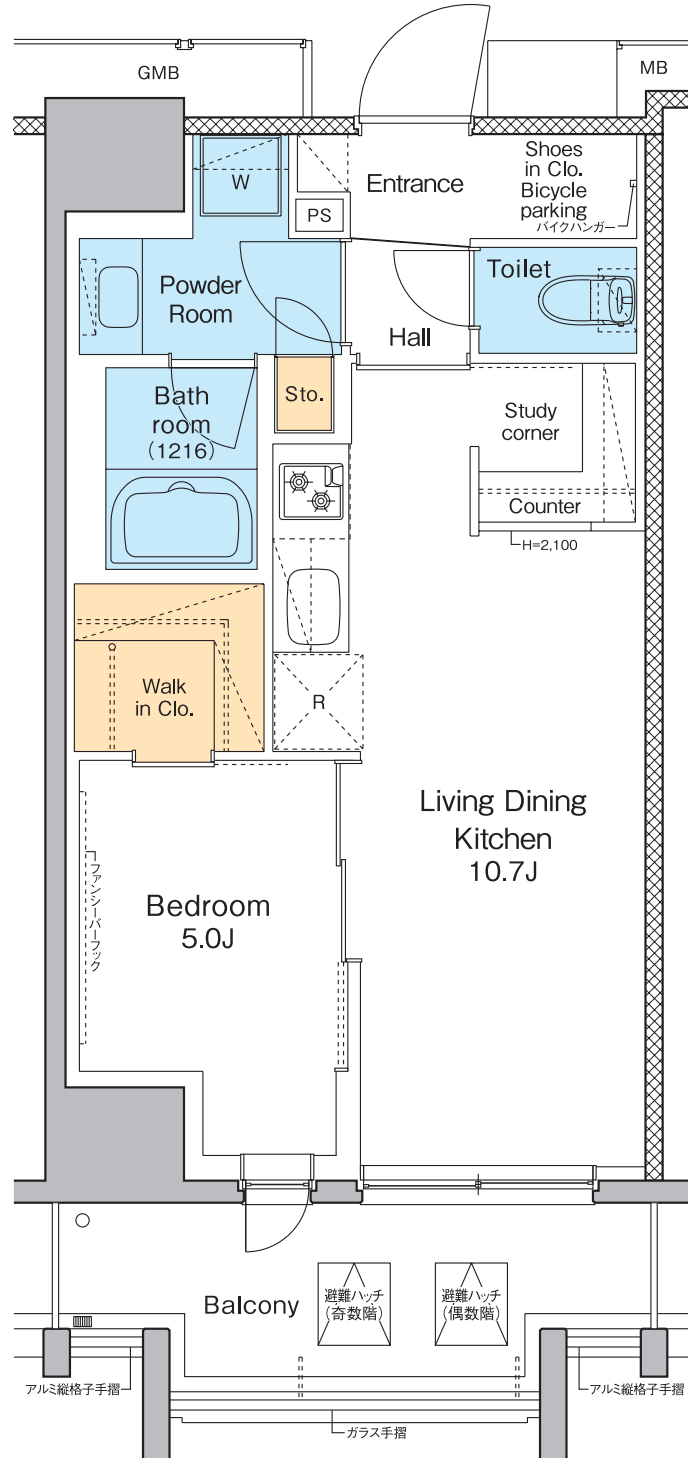


注意：家具収納扉の開き角度は実際と異なる場合があります。

# F-type・1LDK

【テレワークプラン】

□専有面積 **40.13**m<sup>2</sup>(約12.13坪)  
□バルコニー面積 7.27m<sup>2</sup>



Scale ≒ 1 / 60

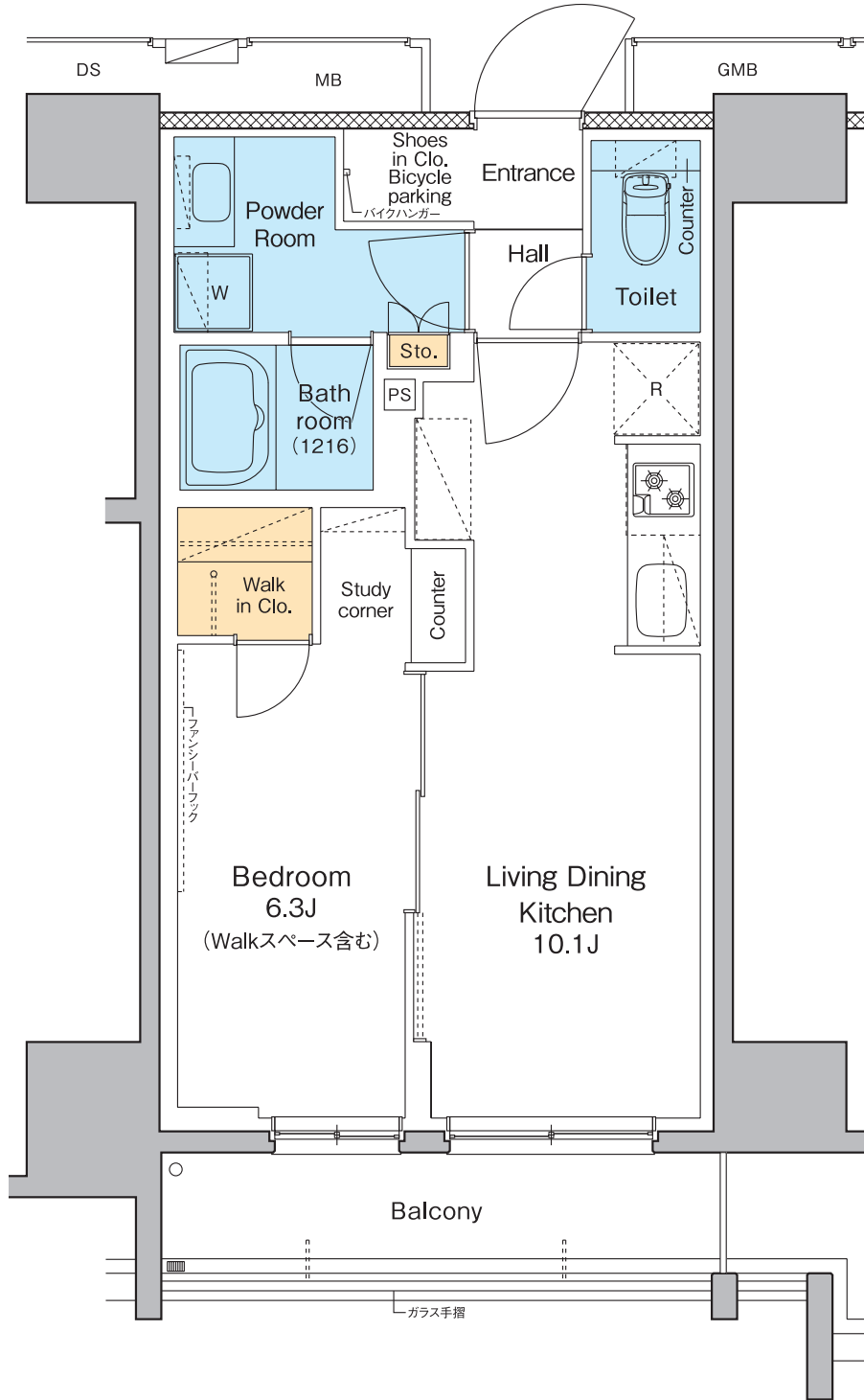
注意：家具収納扉の開き角度は実際と異なる場合があります。



# G-type・1LDK

【テレワークプラン】

□専有面積 **40.13**m<sup>2</sup>(約12.13坪)  
□バルコニー面積 5.70m<sup>2</sup>

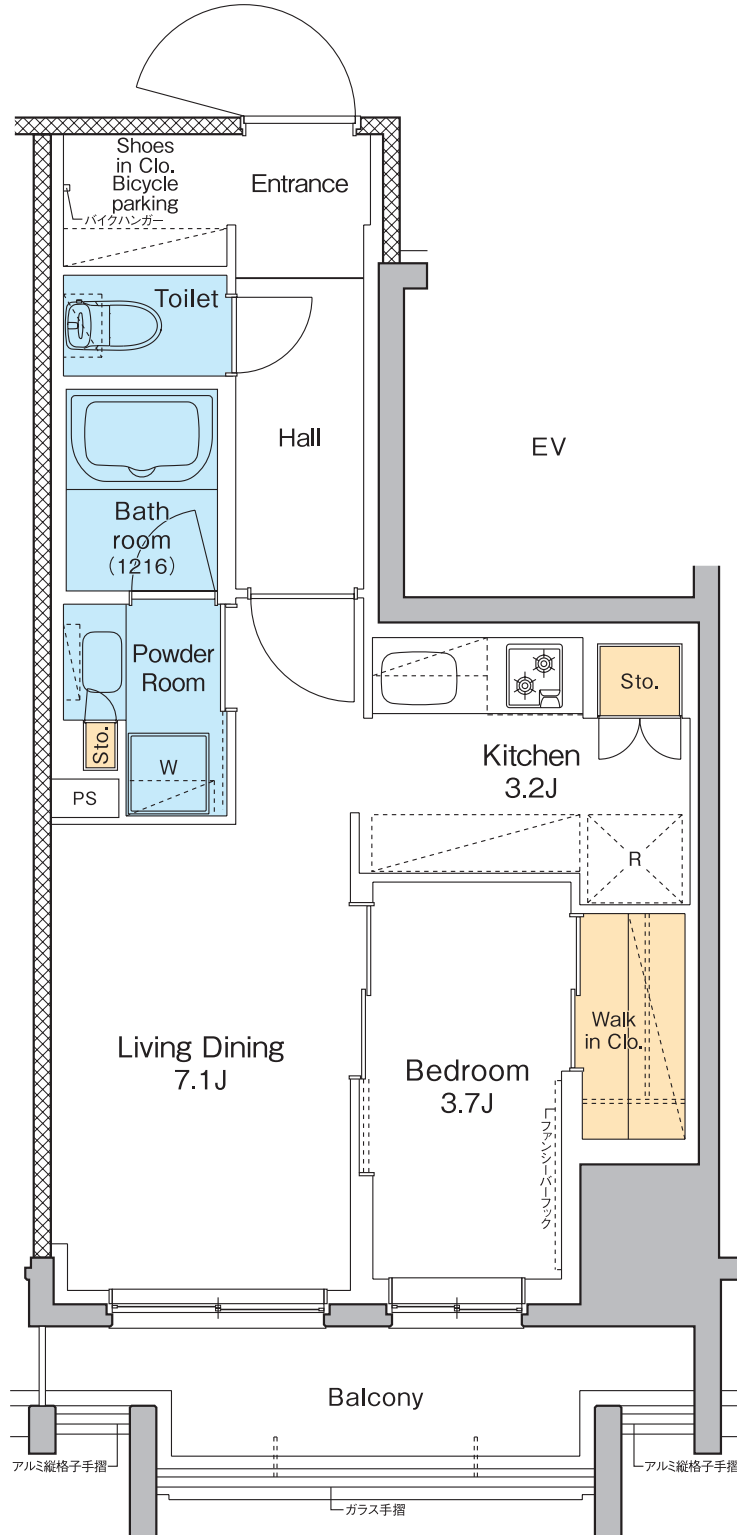


注意：家具収納扉の開き角度は実際と異なる場合があります。

# H-type・1LDK

□専有面積 **40.20**m<sup>2</sup>(約12.16坪)

□バルコニー面積 6.23m<sup>2</sup>

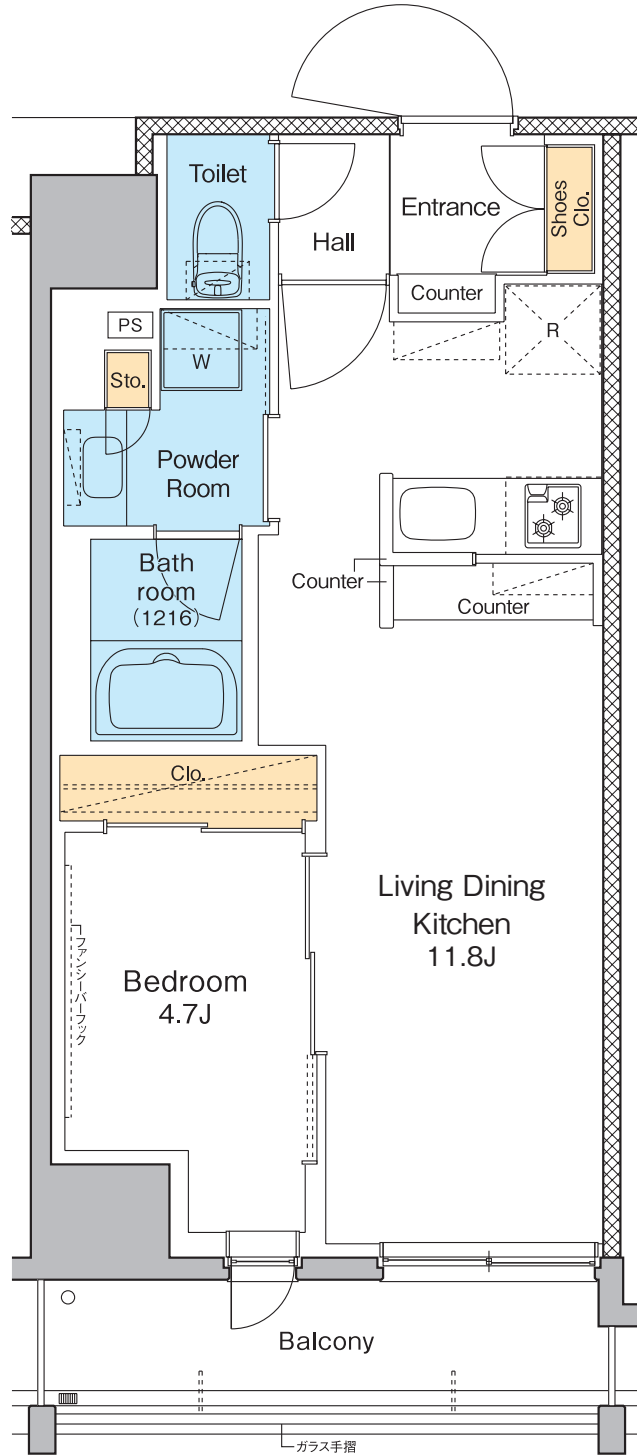


注意：家具収納扉の開き角度は実際と異なる場合があります。

# I-type・1LDK

【テレワークプラン】

□ 専有面積 **40.39**㎡ (約12.21坪)  
□ バルコニー面積 5.43㎡

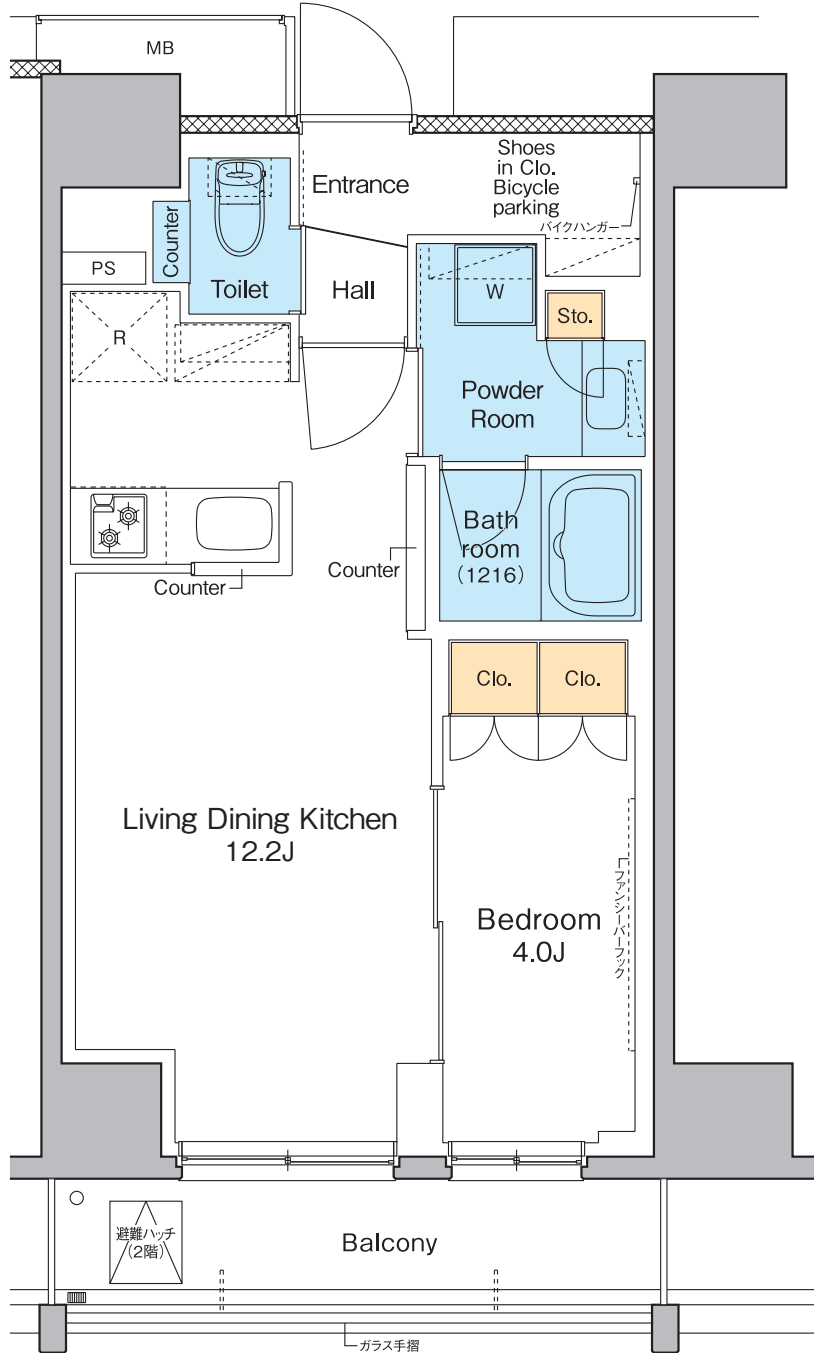


注意：家具収納扉の開き角度は実際と異なる場合があります。

# J-type・1LDK

□専有面積 **40.19**m<sup>2</sup>(約12.15坪)

□バルコニー面積 5.83m<sup>2</sup>

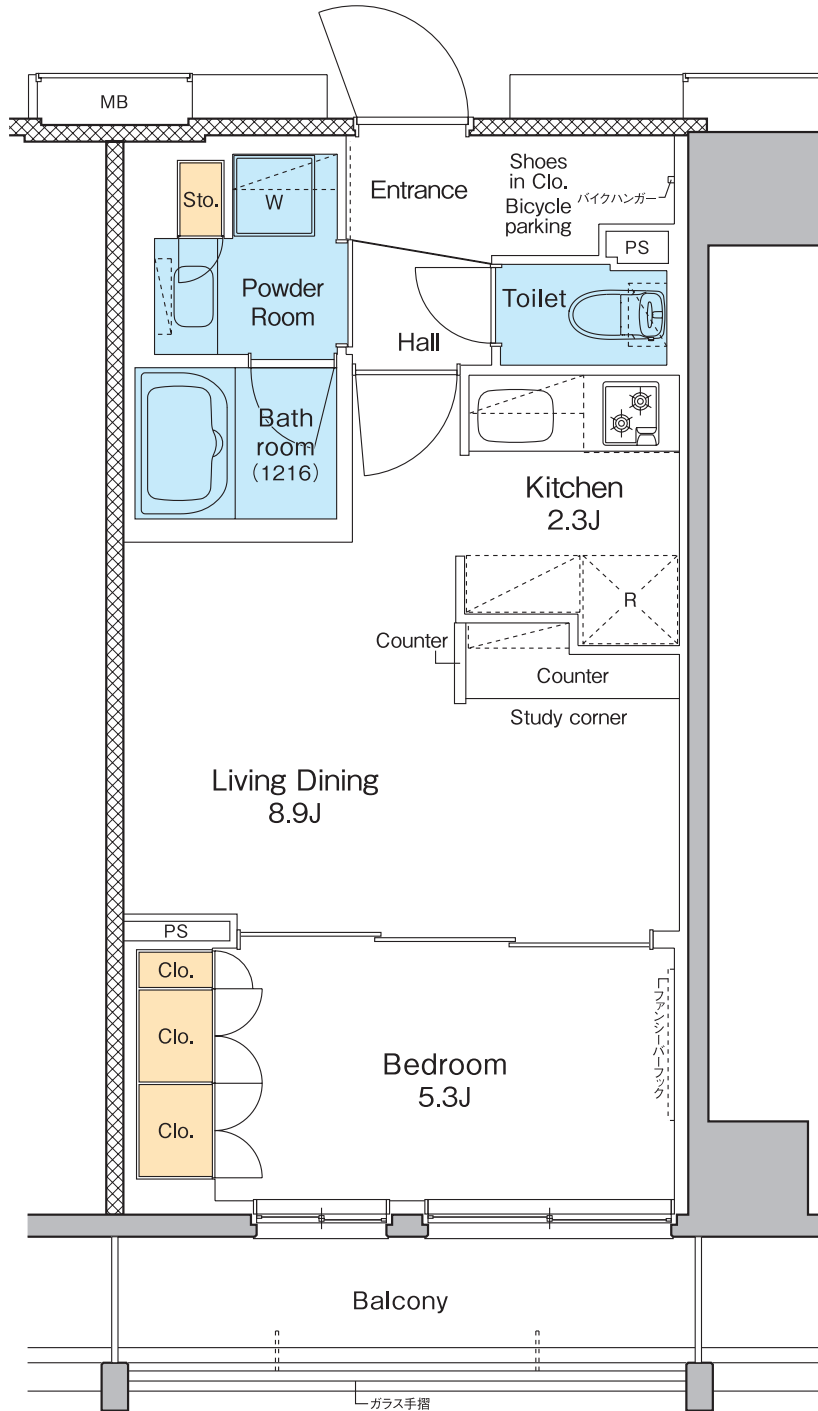


注意：家具収納扉の開き角度は実際と異なる場合があります。

# K1-type・1LDK

【テレワークプラン】

□専有面積 **40.29**m<sup>2</sup>(約12.18坪)  
□バルコニー面積 5.55m<sup>2</sup>

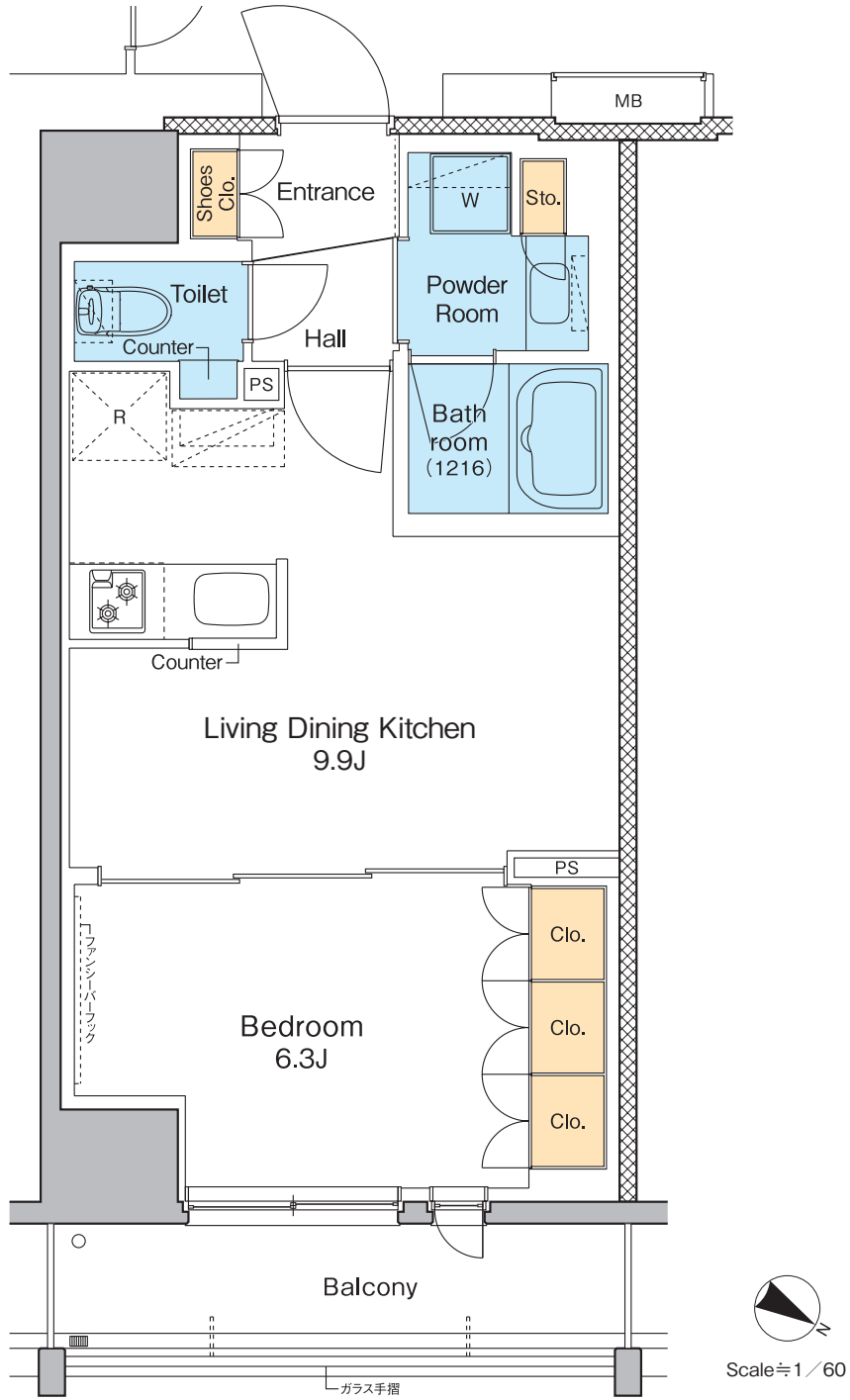


注意：家具収納扉の開き角度は実際と異なる場合があります。

# K2-type・1LDK

□専有面積 **40.29**m<sup>2</sup>(約12.18坪)

□バルコニー面積 5.55m<sup>2</sup>

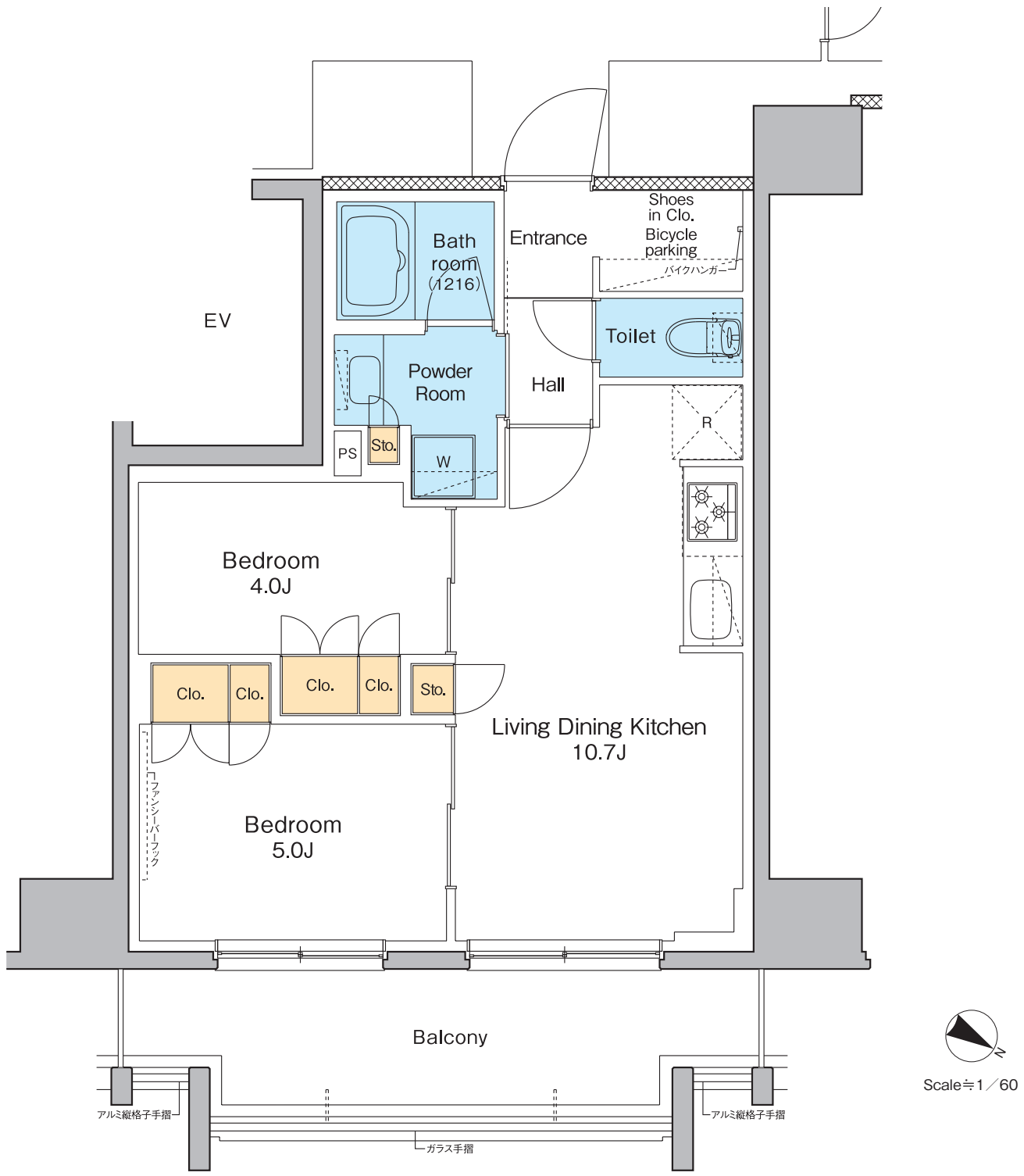


注意：家具収納扉の開き角度は実際と異なる場合があります。

L-type・2LDK

□専有面積 **45.91**㎡(約13.88坪)

□バルコニー面積 10.26㎡



注意：家具収納扉の開き角度は実際と異なる場合があります。

PROUD

FLAT

プラウドフラット  
両国サウス

# M1-type・3LDK

【テレワークプラン】

□専有面積 **70.14**m<sup>2</sup>(約21.21坪)

□バルコニー面積 12.97m<sup>2</sup>



床暖房範囲

注意：家具収納扉の開き角度は実際と異なる場合があります。



PROUD

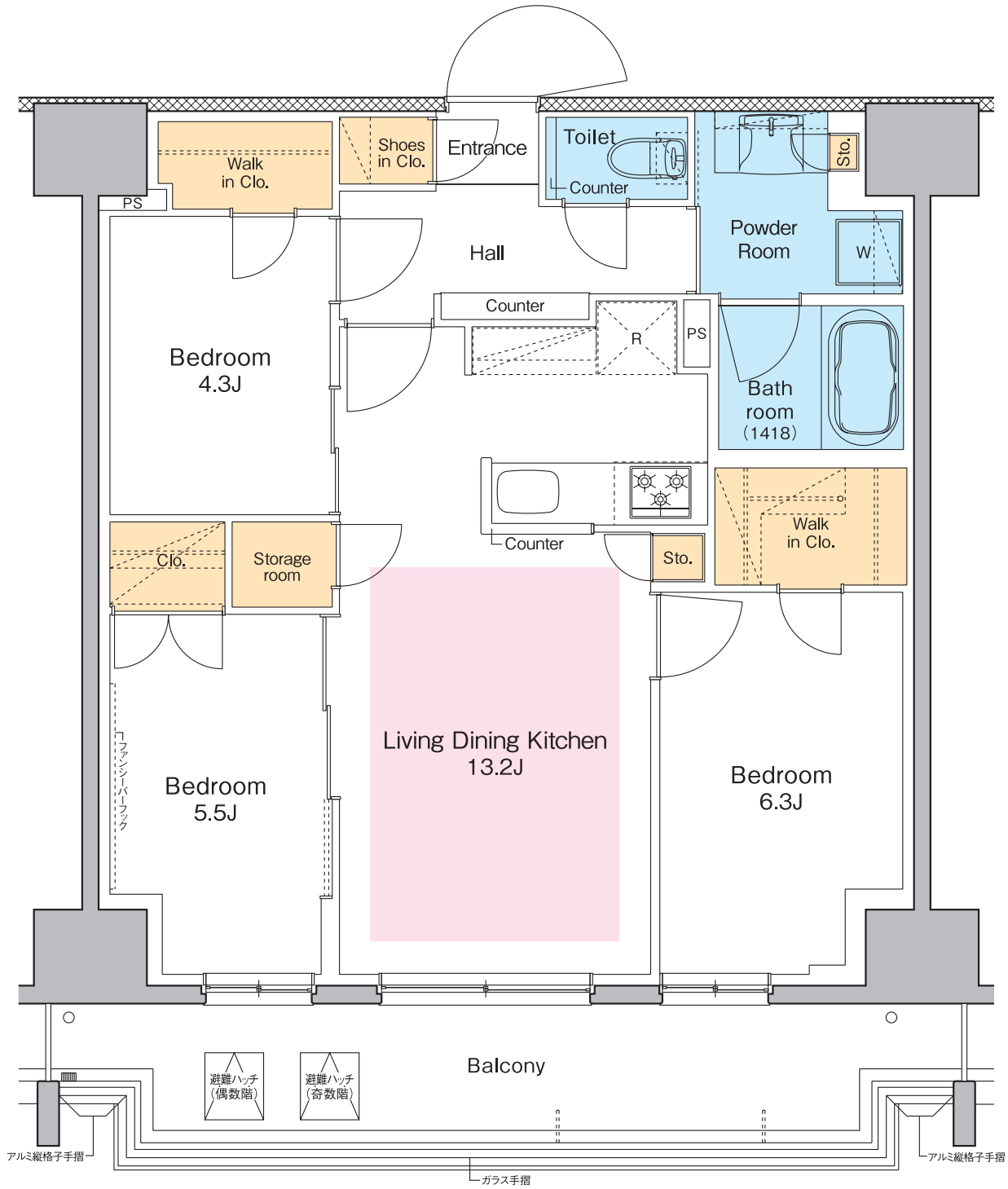
FLAT

プラウドフラット  
両国サウス

# M2・M2g-type・3LDK

□ 専有面積 **70.14**m<sup>2</sup>(約21.21坪)

□ バルコニー面積 12.86m<sup>2</sup>



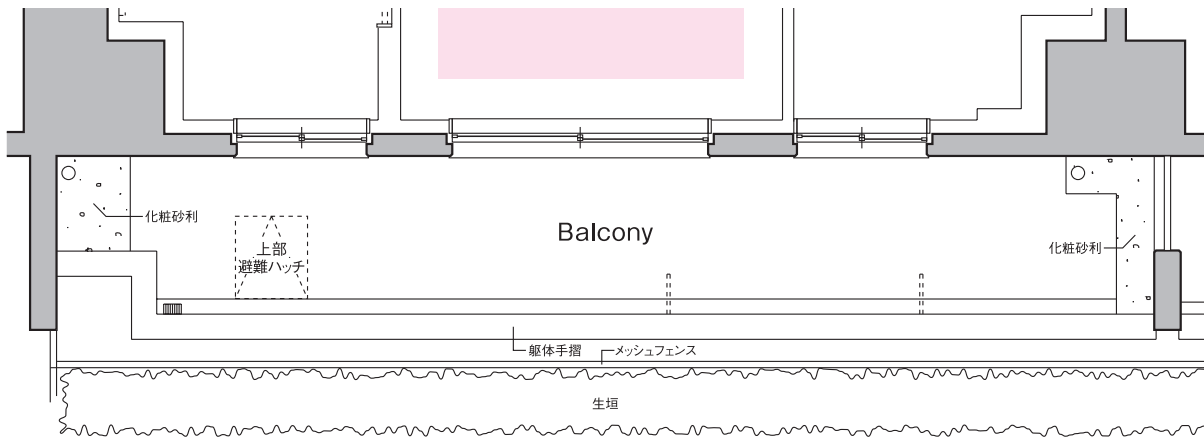
床暖房範囲

注意：家具収納扉の開き角度は実際と異なる場合があります。

# M2g-type・3LDK

□ 専有面積 **70.14**m<sup>2</sup>(約21.21坪)

□ バルコニー面積 12.53m<sup>2</sup>(109号室)



■ 109号室部分図

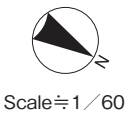
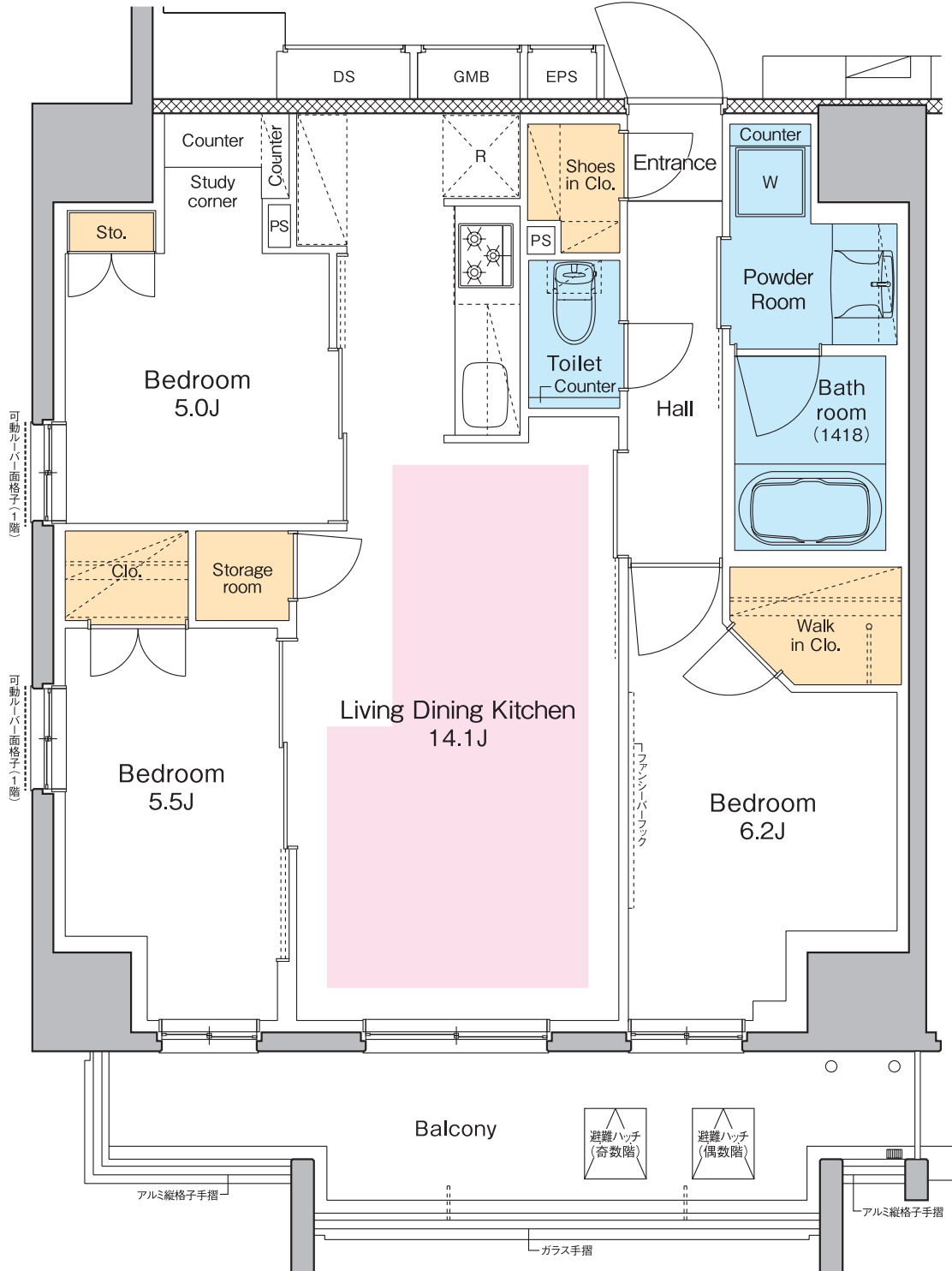
床暖房範囲

注意：家具収納扉の開き角度は実際と異なる場合があります。

# N1-type・3LDK

【テレワークプラン】

□ 専有面積 **70.14**m<sup>2</sup> (約21.21坪)  
□ バルコニー面積 11.57m<sup>2</sup>



床暖房範囲

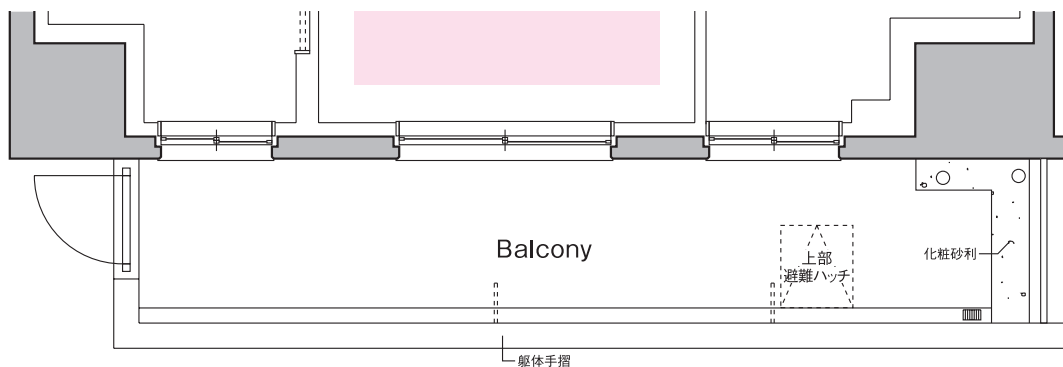
注意：家具収納扉の開き角度は実際と異なる場合があります。

# N1-type・3LDK

【テレワークプラン】

□専有面積 **70.14**m<sup>2</sup>(約21.21坪)

□バルコニー面積 10.92m<sup>2</sup>(111号室)



床暖房範囲

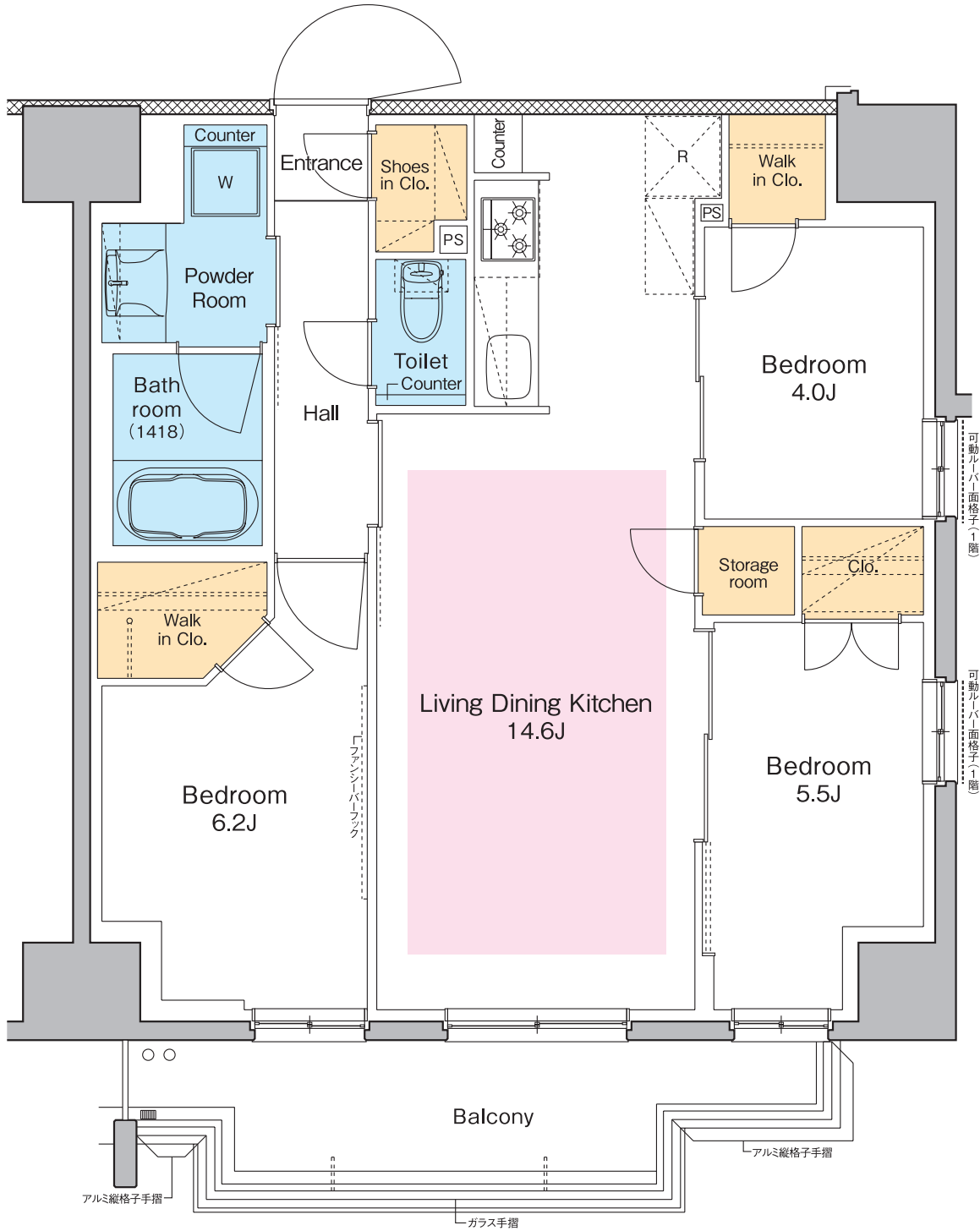
注意：家具収納扉の開き角度は実際と異なる場合があります。

**PROUD**  
**FLAT**

プラウドフラット  
両国サウス

# N2・N2g-type・3LDK

□ 専有面積 **70.14**m<sup>2</sup>(約21.21坪)  
□ バルコニー面積 8.60m<sup>2</sup>



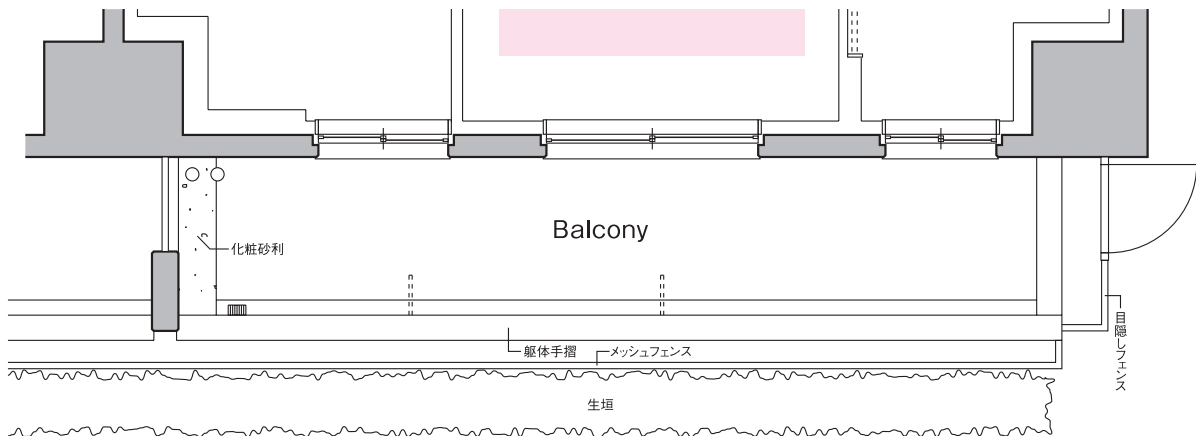
床暖房範囲

注意：家具収納扉の開き角度は実際と異なる場合があります。

# N2g-type・3LDK

□ 専有面積 **70.14**m<sup>2</sup>(約21.21坪)

□ バルコニー面積 10.17m<sup>2</sup>(110号室)



■ 110号室部分図



Scale ≒ 1/60

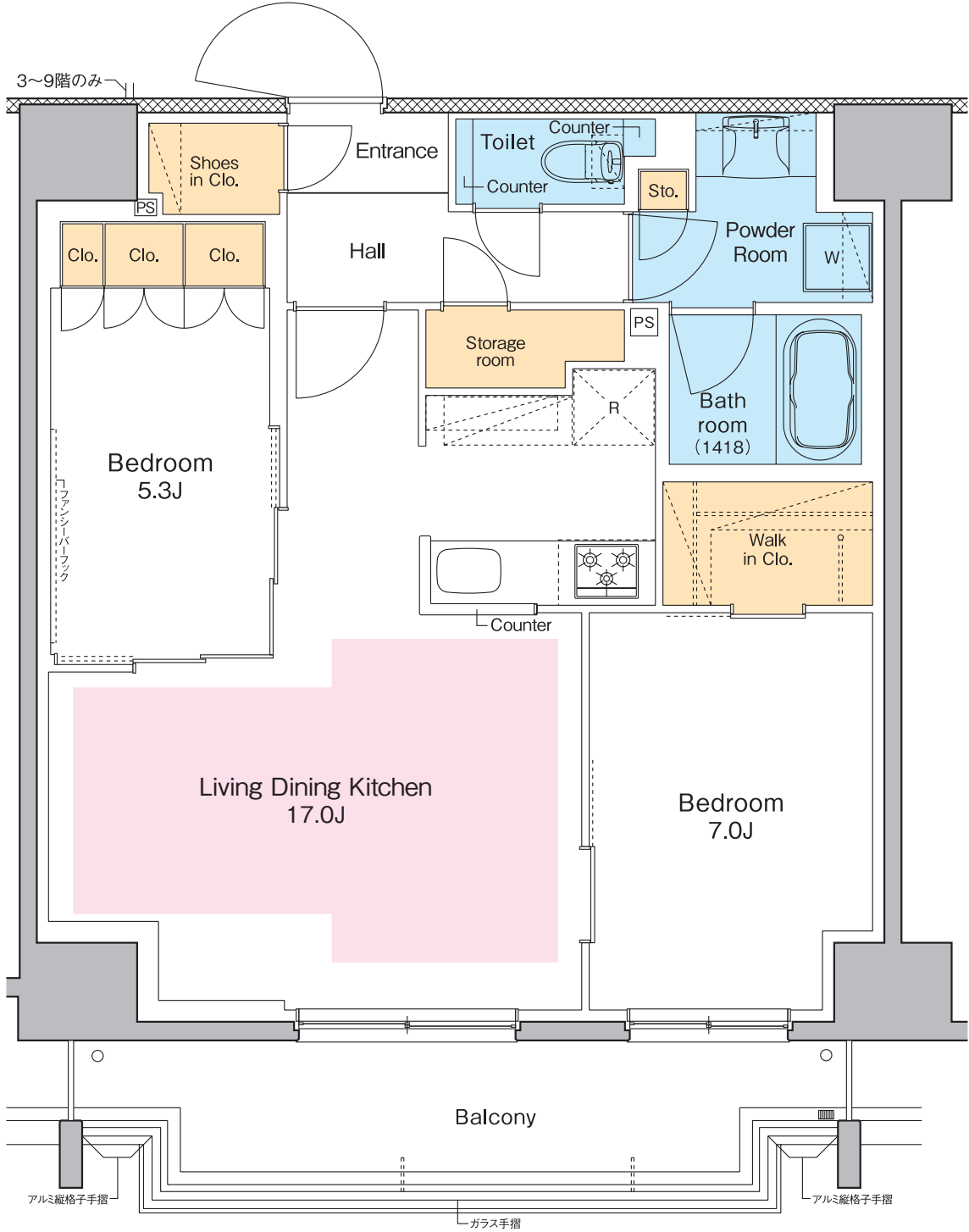
床暖房範囲

注意：家具収納扉の開き角度は実際と異なる場合があります。

O-type・2LDK

□ 専有面積 70.14㎡(約21.21坪)

□ バルコニー面積 10.33㎡

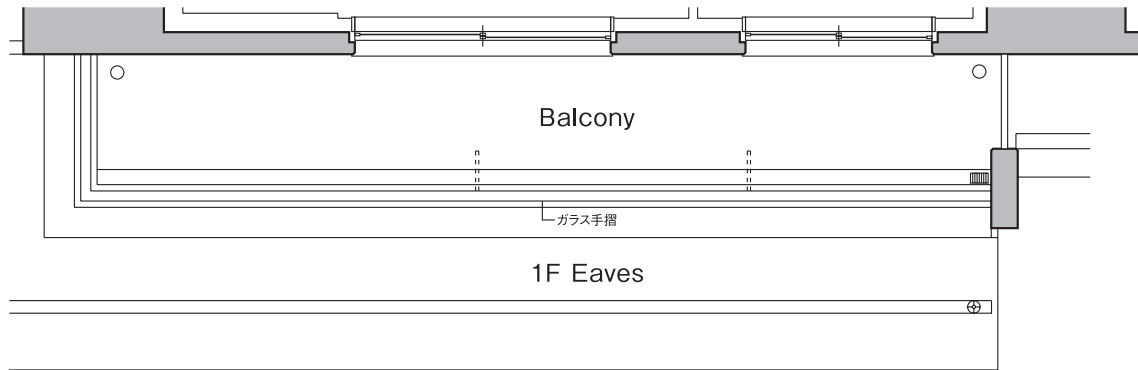


床暖房範囲

注意：家具収納扉の開き角度は実際と異なる場合があります。

# O-type・2LDK

□専有面積 **70.14**m<sup>2</sup>(約21.21坪)  
□バルコニー面積 8.89m<sup>2</sup>(211号室)



■ 211号室部分図

Scale ≒ 1 / 60

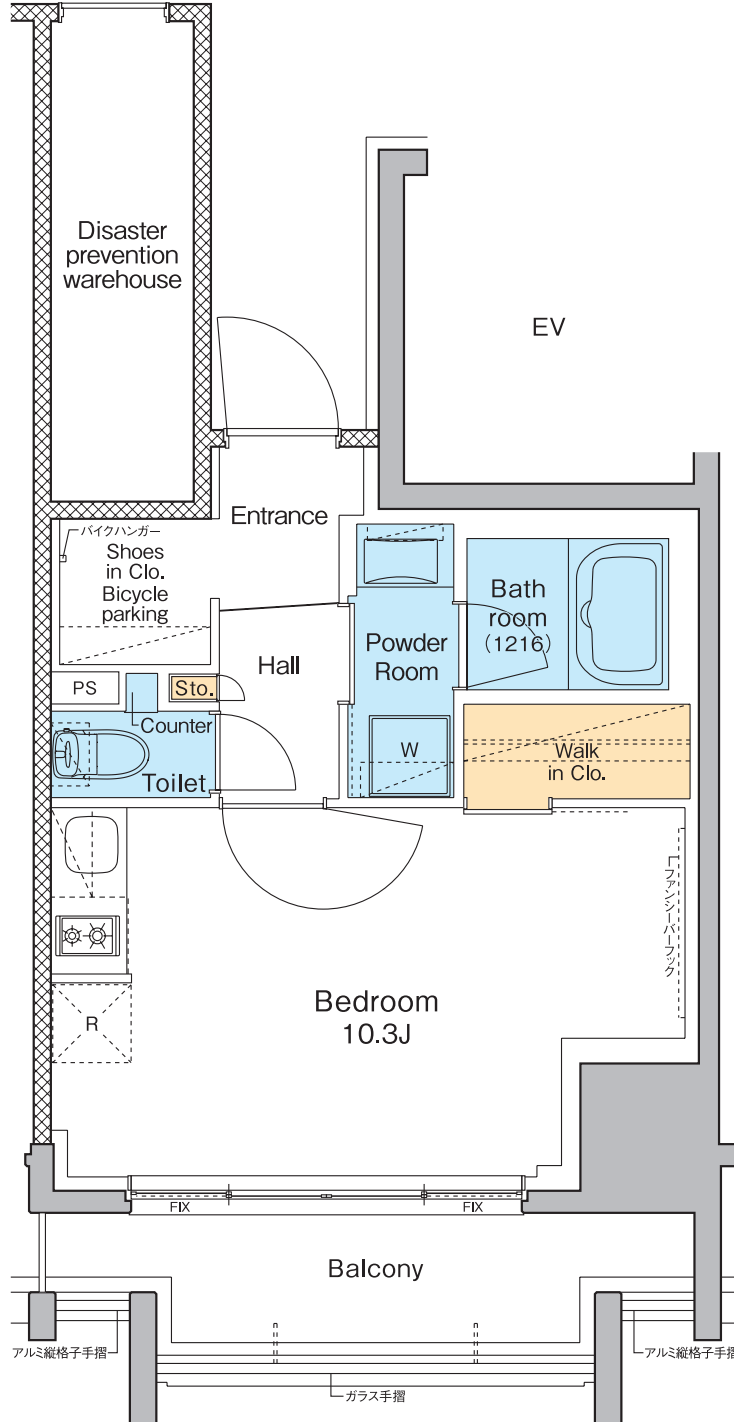
注意：家具収納扉の開き角度は実際と異なる場合があります。



P-type・1R

□専有面積 30.12㎡(約9.11坪)

□バルコニー面積 6.23㎡



Scale ≒ 1 / 60

注意：家具収納扉の開き角度は実際と異なる場合があります。

## ■「プラウドフラット両国サウス」物件概要

所在地 / 東京都墨田区千歳1丁目6-4、6-5、6-6、6-9、6-10、6-11、6-14(地番)  
 交通 / JR中央・総武線「両国」駅西口 徒歩10分  
 都営地下鉄大江戸線・新宿線「森下」駅A2出入口 徒歩8分  
 都営地下鉄新宿線「浜町」駅エレベーターより 徒歩12分

構造・規模 / 鉄筋コンクリート造 地上9階建  
 間取り / 1R・1K・1DK・1LDK・2LDK・3LDK  
 住戸面積 / 25.16㎡～70.14㎡  
 賃貸戸数 / 215戸  
 契約形態 / 普通賃貸借契約  
 契約期間 / 2年間(更新可)  
 更新料 / 新賃料の1ヶ月  
 住宅総合保険等 / 指定の火災保険  
 設計・監理 / 野村建設工業株式会社一級建築士事務所  
 施工 / 野村建設工業株式会社 東京本店  
 竣工予定(入居予定) / 2022年1月中旬

駐車場 / 計29台(平置き17台、機械式12台)  
 駐輪場 / 住戸内駐輪除いて207台(1F駐輪場)  
 バイク置場 / 計4台(屋外屋根なし)  
 ミニバイク置場 / 計19台(屋内)

事業主 / 野村不動産株式会社  
 国土交通大臣(14)第1370号  
 (一社)不動産協会会員  
 (公社)首都圏不動産公正取引協議会加盟  
 本社 / 〒163-0566 東京都新宿区西新宿1-26-2 新宿野村ビル

貸主 / 野村不動産パートナーズ株式会社  
 国土交通大臣(10)第3201号  
 (公社)全国ビルメンテナンス協会  
 (公社)東京ビルメンテナンス協会  
 (一社)東京都警備業協会  
 (一社)マンション管理業協会(理事)  
 (一社)再開発コーディネーター協会  
 特定非営利団体 PFI・PPP協会  
 特定非営利団体 日本データセンター協会  
 本社 / 〒160-8351 東京都新宿区新宿五丁目14番6号 長府新宿ビル3階

※図面と現況が異なる場合には現況を優先させていただきます。

※各タイプの専有面積は壁芯計算により、パイプスペース(PS)面積を含みますが、メーターボックス(MB)面積は含みません。

※平面図表記の帖数は概算の数字を示しています。

※お部屋タイプにより面積・柱・手摺・バルコニー窓等の形状が若干異なります。

※お申し込み後、審査の結果お断りする場合がございます。

※入居中、退去時の修繕特約がございます。

## 東京都マンション環境性能表示



|           |    |
|-----------|----|
| 建物の断熱性    | ★★ |
| 設備の省エネ性   | ★  |
| 太陽光発電・太陽熱 |    |
| 建物の長寿命化   | ★  |
| みどり       | ★★ |

この表示は、都民の健康と安全を確保する環境に関する条例に基づいたものです。

2014年度基準



お問い合わせは「野村不動産パートナーズ株式会社」

 **0120-775-561**

注意：家具収納扉の開き角度は実際と異なる場合があります。営業時間／平日10:00～18:00 土日10:00～17:00  
定休日／水曜日・年末年始