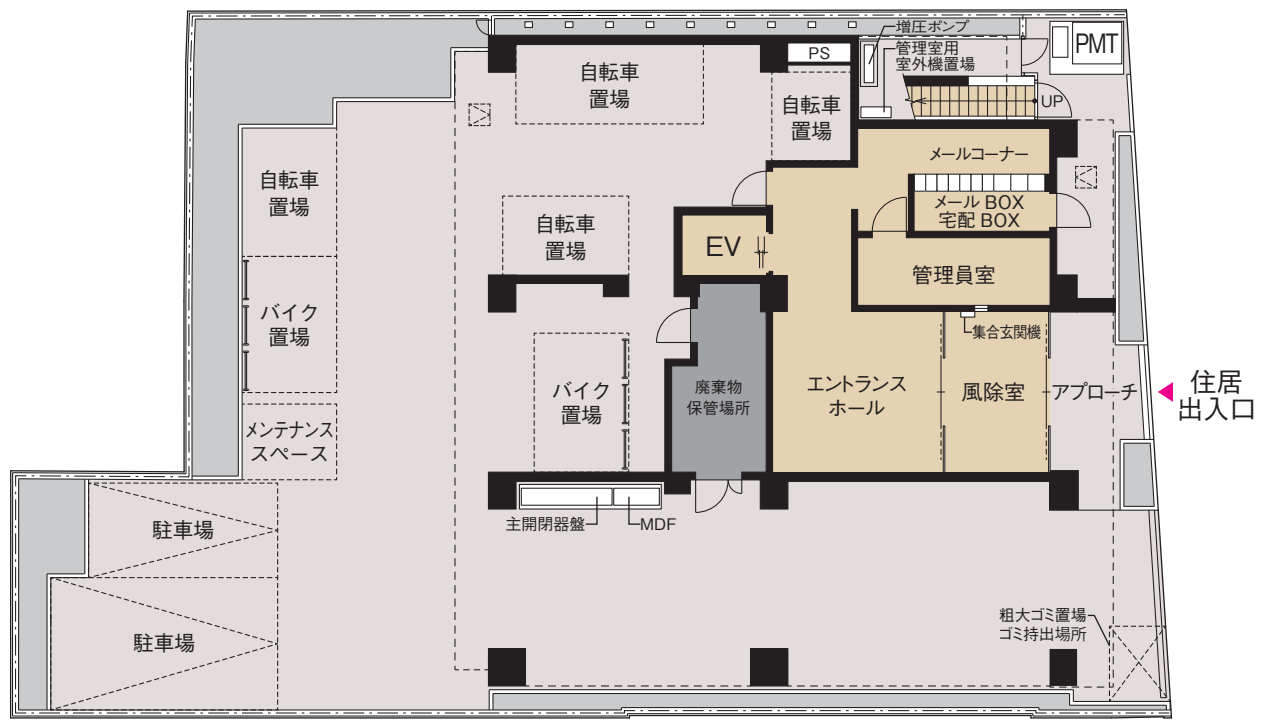


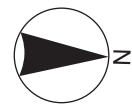
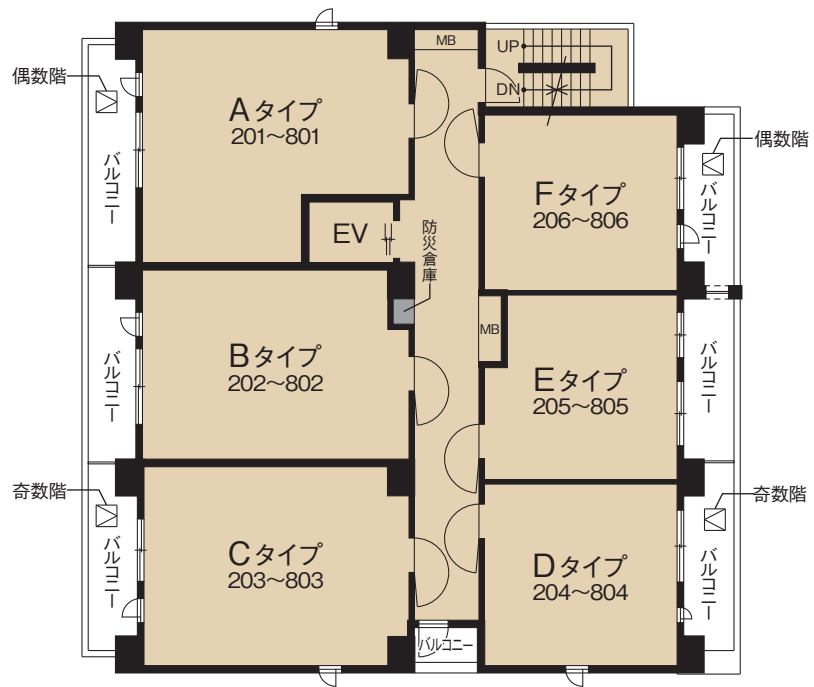
PROUD
FLAT
プライドフラット
西蒲田

PLAN GUIDE

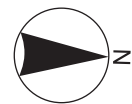
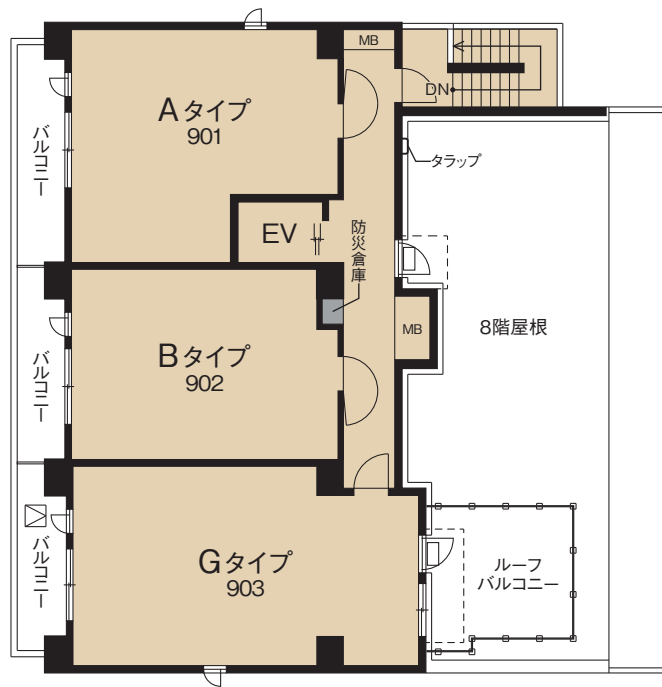
図面集



Scale ≒ 1 / 200



Scale ≒ 1 / 200

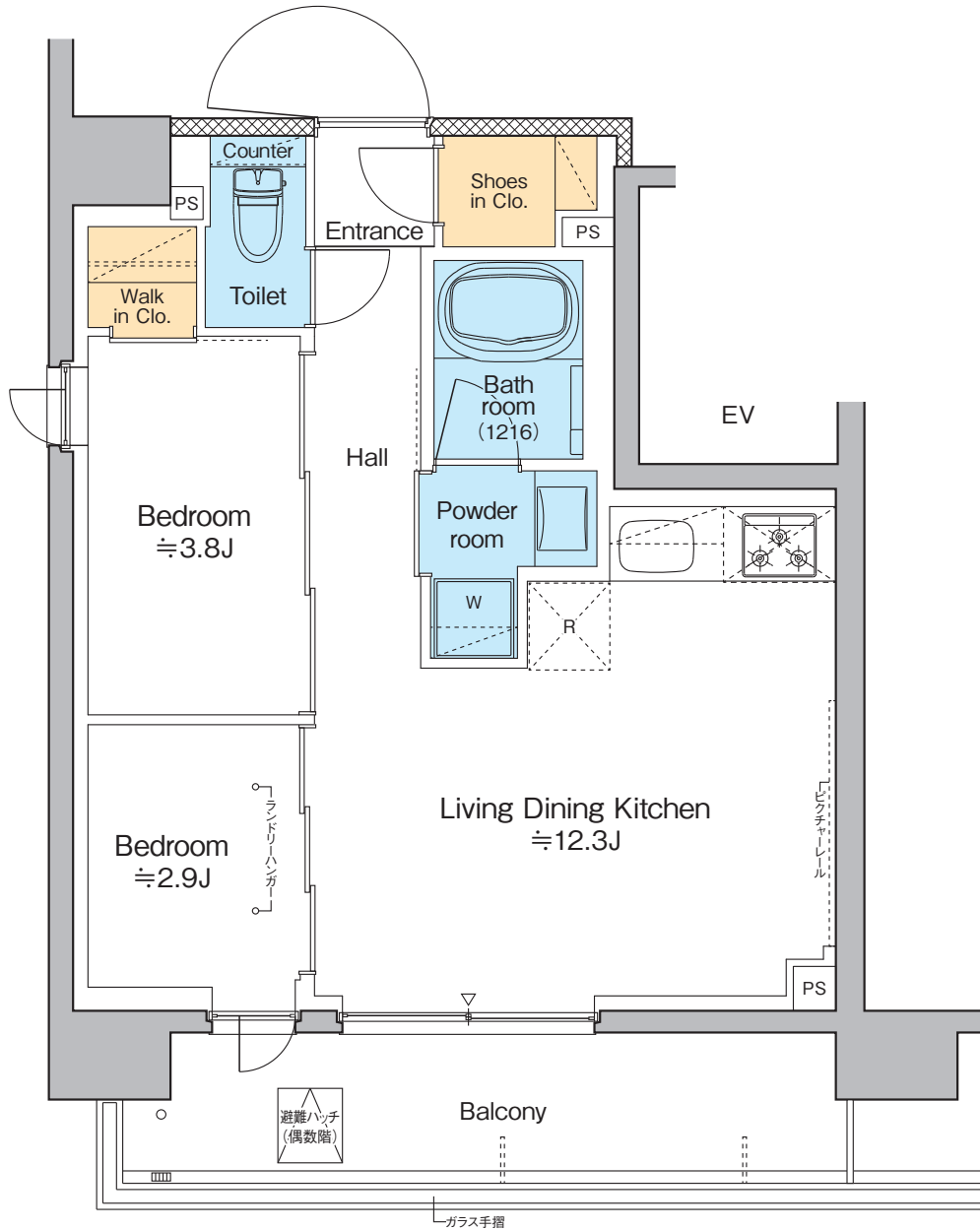


Scale ≒ 1 / 200

PROUD
FLAT
プラウドフラット
西蒲田

A type・2LDK

□ 専有面積 **40.65**m²(約12.29坪)
□ バルコニー面積 8.53m²(2.58坪)



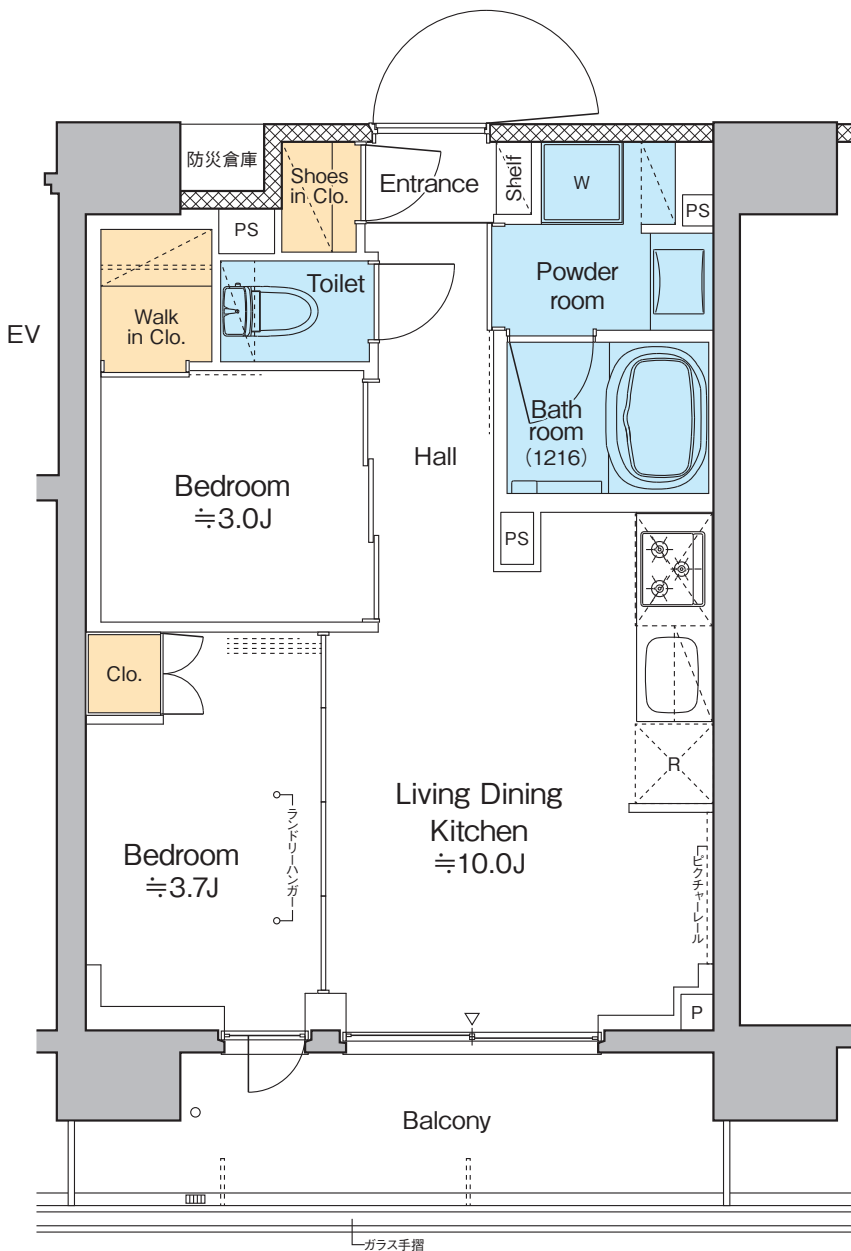
Scale ≒ 1 / 60

PROUD
FLAT
プラウドフラット
西蒲田

B type・2LDK

□専有面積 **36.54**m²(約11.05坪)

□バルコニー面積 7.43m²(2.24坪)

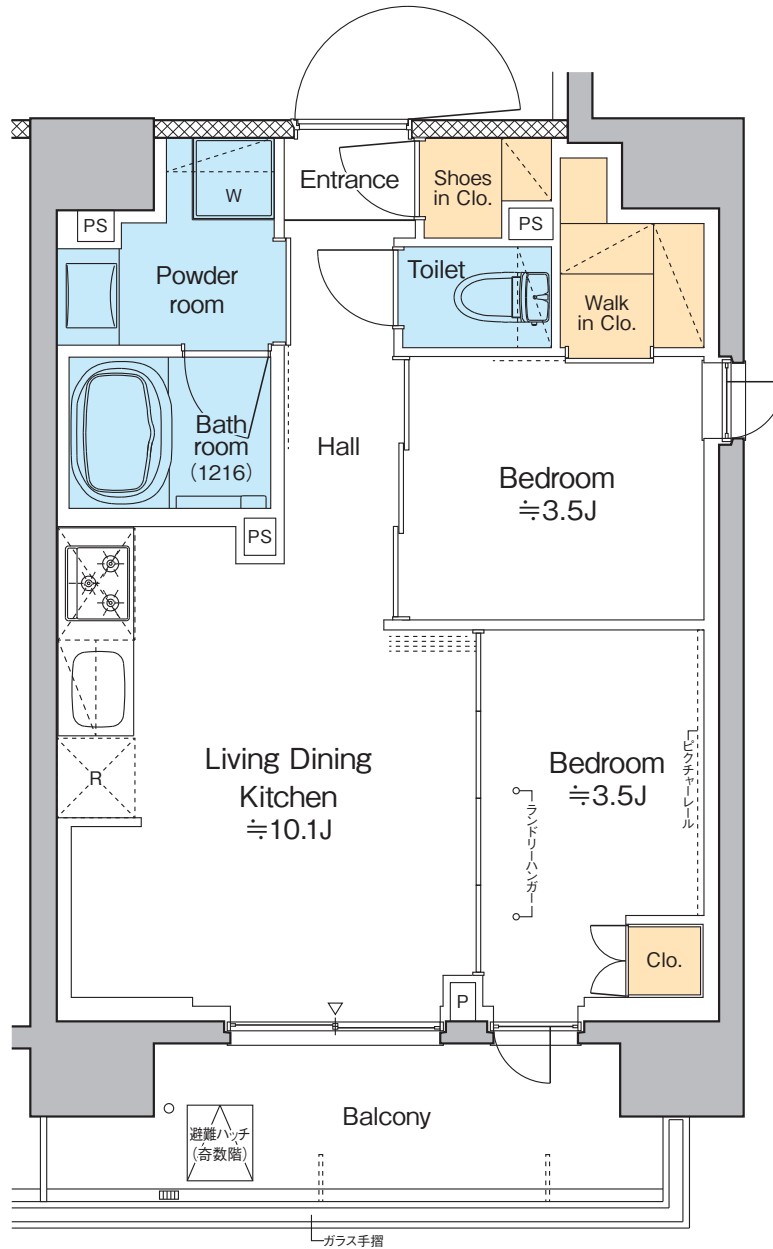


Scale ≒ 1 / 60

PROUD
FLAT
プラウドフラット
西蒲田

C type・2LDK

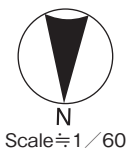
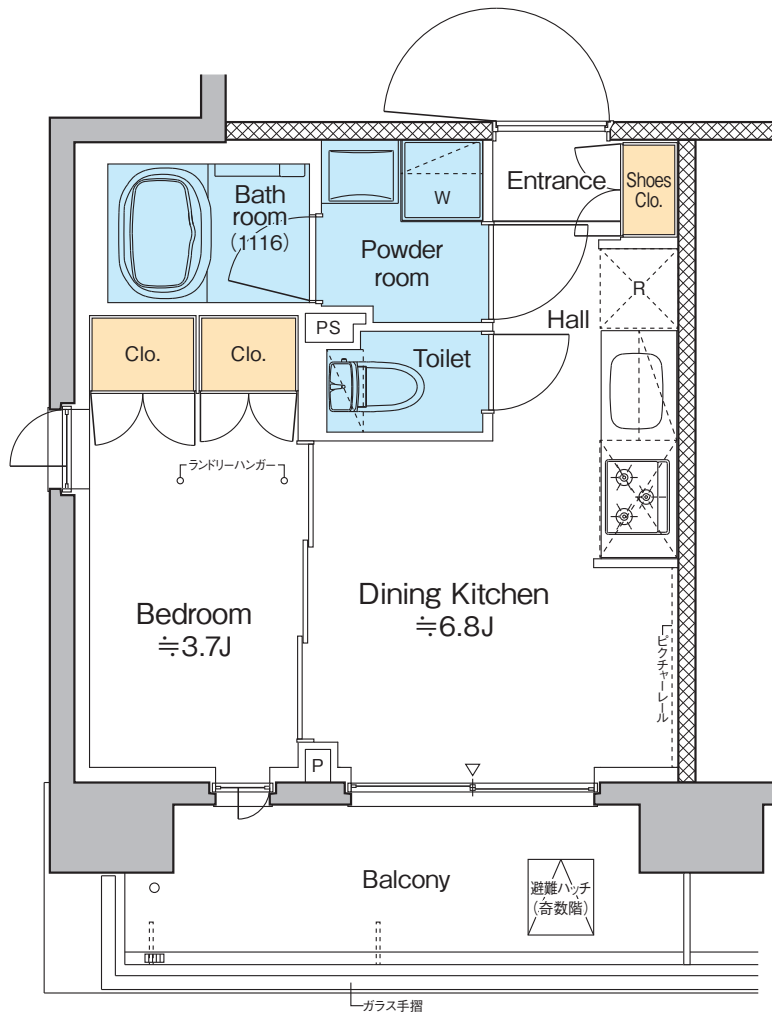
□専有面積 **39.02**m²(約11.80坪)
□バルコニー面積 7.24m²(2.19坪)



PROUD
FLAT
プライドフラット
西蒲田

D type・1DK

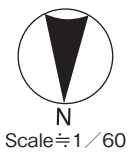
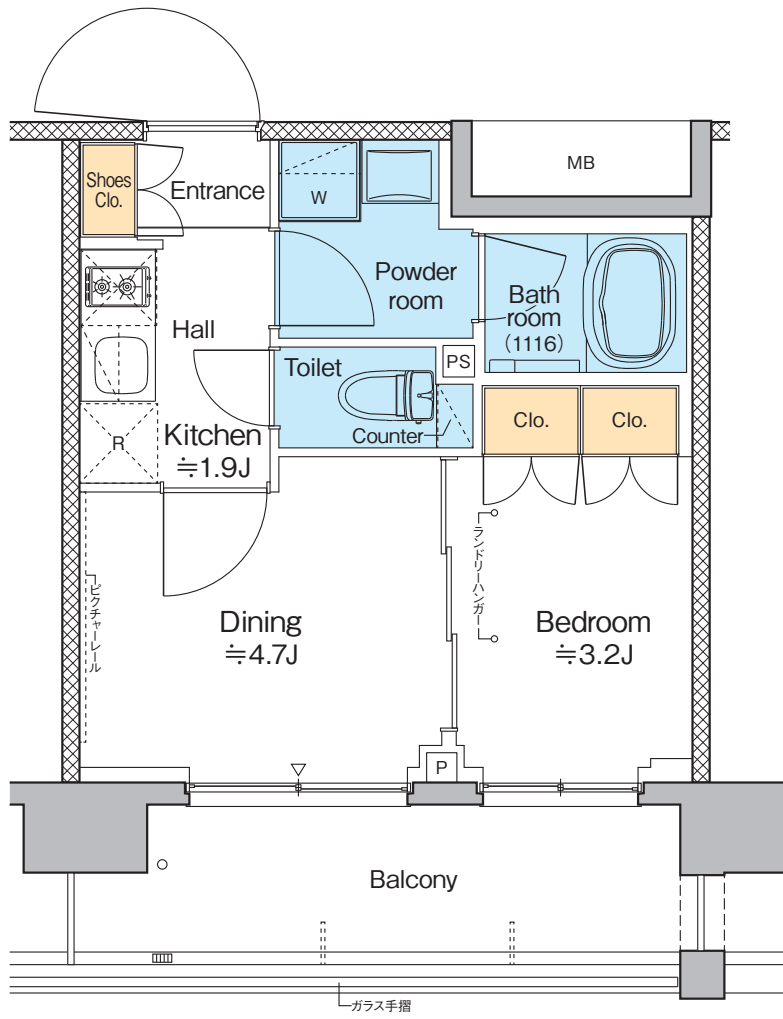
□専有面積 **25.98**m²(約7.85坪)
□バルコニー面積 6.84m²(2.06坪)



PROUD
FLAT
プライドフラット
西蒲田

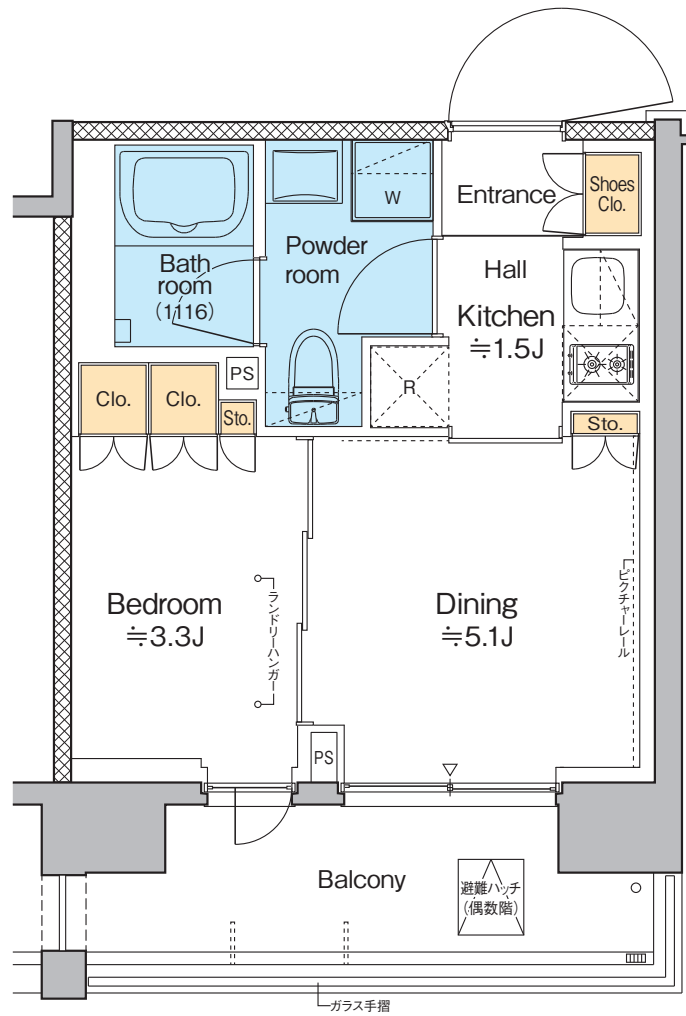
E type・1DK

□ 専有面積 **25.10**m²(約7.59坪)
□ バルコニー面積 7.50m²(2.26坪)



F type・1DK

□専有面積 **25.20**m²(約7.62坪)
□バルコニー面積 7.20m²(2.17坪)



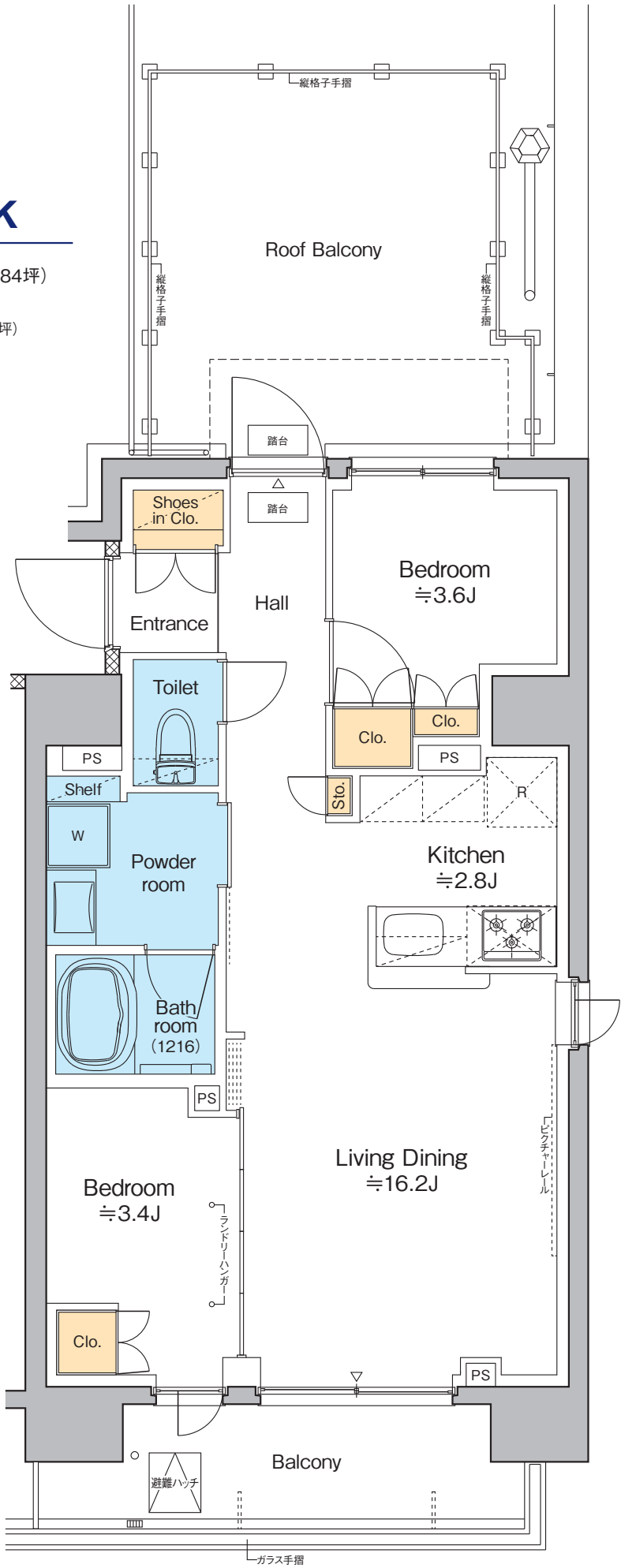
PROUD

FLAT

プラウドフラット
西蒲田

G type・2LDK

- 専有面積 **49.08**m²(約14.84坪)
- バルコニー面積 7.24m²(2.19坪)
- ルーフバルコニー面積 14.00m²(4.23坪)



■「プラウドフラット西蒲田」物件概要

所在地	／ 東京都大田区西蒲田八丁目10番3-(部屋号室)
交通	／ JR京浜東北線「蒲田」駅徒歩6分 東急池上線「蒲田」駅徒歩6分 東急多摩川線「蒲田」駅徒歩6分 東急池上線「蓮沼」駅徒歩6分
構造・規模	／ 鉄筋コンクリート造 地上9階建
間取り	／ 1DK・2LDK
住戸面積	／ 25.10㎡～49.08㎡
賃貸戸数	／ 45戸
契約形態	／ 普通賃貸借契約
契約期間	／ 2年間(更新可)
更新料	／ 新賃料の1ヶ月
住宅総合保険等	／ 指定の火災保険
設計・監理	／ 株式会社柳学アーキテクト
施工	／ 株式会社守谷商会
竣工予定(入居予定)	／ 2026年05月29日
駐車場	／ 計2台
バイク置場	／ 計6台
自転車置場	／ 計51台(2段式42台、平置9台・有料)
事業主	／ 野村不動産株式会社 国土交通大臣(14)第1370号 (一社)不動産協会会員 (公社)首都圏不動産公正取引協議会加盟 本社／〒105-8341 東京都港区芝浦一丁目1番1号 BLUE FRONT SHIBAURA TOWER S
貸主	／ 野村不動産パートナーズ株式会社 国土交通大臣(11)第3201号 (公社)全国ビルメンテナンス協会 (公社)東京ビルメンテナンス協会 (一社)東京都警備業協会 (一社)マンション管理業協会(マンション管理業協会保証機構会員) 特定非営利活動法人 日本PFI・PPP協会 特定非営利活動法人 日本データセンター協会 本社／〒105-8341 東京都港区芝浦一丁目1番1号 BLUE FRONT SHIBAURA TOWER S

※図面と現況が異なる場合には現況を優先させていただきます。

※各タイプの専有面積は壁芯計算により、パイプスペース(PS)面積を含みますが、メーターボックス(MB)・防災倉庫・宅配ボックス・EPS・デッドスペース(DS)の面積は含みません。

※平面図表記の帖数は概算の数字を示しています。

※お部屋タイプにより面積・柱・手摺・バルコニー窓等の形状が若干異なります。

※お申し込み後、審査の結果お断りする場合がございます。

※入居中、退去時の修繕特約がございます。

東京都マンション環境性能表示



建物の断熱性	★★★★
設備の省エネ性	★★★★
再エネ設備・電気	★☆☆
維持管理・劣化対策	★☆☆
みどり	★☆☆

都民の健康と安全を確保する環境に関する条例に基づき
建築主が自己評価したものです。 2020年度基準

