

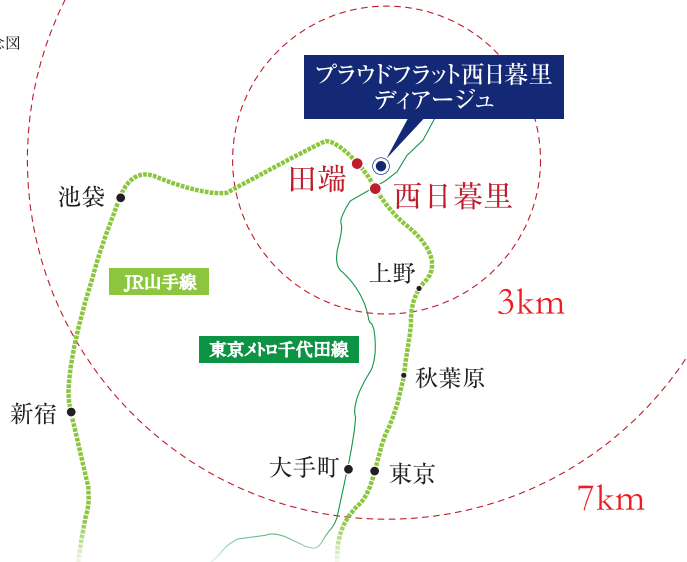


— PROUD —

FLAT

プラウドフラット西日暮里
ディアージュ

□距離圏概念図



Concept

都心のほitori。 日々のゆとり。

「上野」駅から約3km圏、「東京」駅から約7km圏。

進化する都心の躍動を身近に感じるポジションに、

「プライドフラット西日暮里ディアージュ」は誕生します。

最寄りの「西日暮里」駅は、東京の大動脈であるJR山手線をはじめ、

JR京浜東北線、東京メトロ千代田線、日暮里・舎人ライナーの全4路線が利用可能。

「大手町」駅や「池袋」駅、「東京」駅へ10分台で直結する、

機動性に優れたアクセス力を誇っています。

利便性に恵まれたこの地にお届けするのは、

多様なライフスタイルに応える1R～3LDKの全22タイプ・44戸。

全戸にウォークインクローゼットを設えるなど、暮らしやすさにきめ細かく配慮し、

時間にも空間にもゆとりのある豊かな都市生活を叶えます。

※同心円上の直線距離を表現しており、実際の移動距離とは異なります。※JR山手線・京浜東北線「西日暮里」駅／徒歩8分(約590m)、東京メトロ千代田線「西日暮里」駅／徒歩7分(約510m)、日暮里・舎人ライナー「西日暮里」駅／徒歩5分(約400m)※徒歩分数は1分=80mで算出(端数切り上げ)しています。※「大手町」駅へ直通10分／東京メトロ千代田線利用。「池袋」駅へ直通11分／JR山手線利用。「東京」駅へ直通15分／JR山手線利用。※電車の所要時間は通勤時のもので、乗り継ぎ、待ち合わせ、途中下車時間を含む所要時間となります。また、時間帯により異なります。※「Yahoo!乗換案内」参照。通勤時の所要時間は目的駅に7:30～9:30(平日)着のものです。※掲載の情報は2024年2月時点のものです。



Access

JR線&千代田線で都心各所へ直結する、頼もしいアクセス力。

ビッグターミナルを結ぶ JR山手線・京浜東北線。

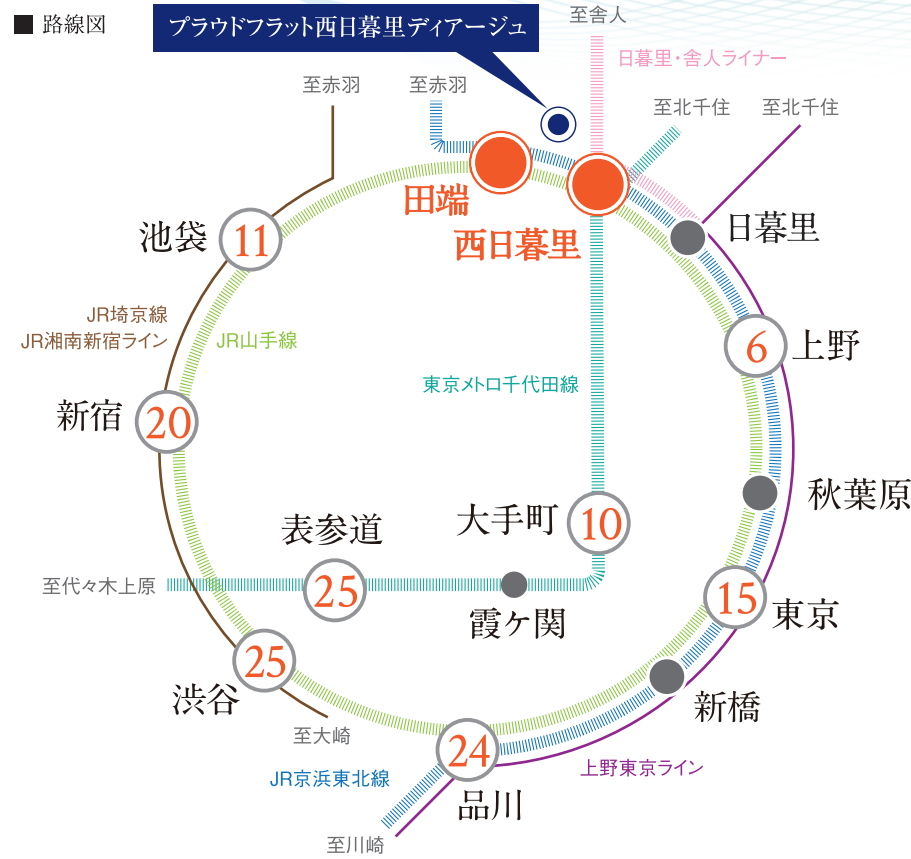
徒歩8分のJR「西日暮里」駅から、交通の要衝である「上野」駅・「東京」駅や、副都心として賑わう「池袋」駅・「新宿」駅へ直結。毎日の通勤も、休日のお出かけも、ネットワークは軽快です。

□JR「西日暮里」駅より

- 「上野」駅へ……………直通6分
- 「池袋」駅へ……………直通11分
- 「東京」駅へ……………直通15分
- 「新宿」駅へ……………直通20分
- 「品川」駅へ……………24分
- 「渋谷」駅へ……………25分



■ 路線図



■ 東京メトロ千代田線 ※東京メトロ路線図より

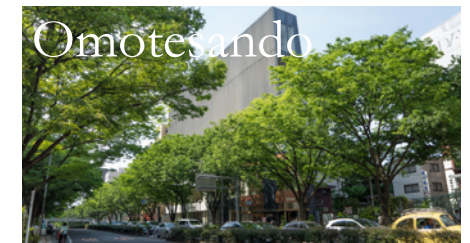


都心中央エリアを貫く 東京メトロ千代田線。

徒歩7分の東京メトロ千代田線「西日暮里」駅から、日本を代表するビジネス街「大手町」駅や、官公庁が集まる「霞ヶ関」駅、トレンドを発信する「表参道」駅へ直結。都心中央エリアへのアクセスもスムーズです。

□東京メトロ千代田線「西日暮里」駅より

- 「大手町」駅へ……………直通10分
- 「表参道」駅へ……………直通25分



※掲載の路線図は、一部路線・駅等を抜粋して表記しています。※電車の所要時間は通勤時のもので、乗り継ぎ・待ち合わせ、途中下車時間を含む所要時間となります。また、時間帯により異なります。「上野」駅/JR京浜東北線利用。「池袋」駅/JR山手線利用。「東京」駅/JR山手線利用。「新宿」駅/JR山手線利用。「品川」駅/JR山手線利用。「日暮里」駅でJR常磐線(上野東京ライン)に乗り換え。「渋谷」駅/JR山手線利用。「池袋」駅でJR埼京線通勤快速に乗り換え。「大手町」駅/東京メトロ千代田線利用。「表参道」駅/東京メトロ千代田線利用。※「Yahoo!乗換案内」参照。通勤時の所要時間は目的駅に7:30~9:30(平日)着のものです。※徒歩分数は1分=80mで算出(端数切り上げ)しています。※掲載の情報は2024年2月時点のものであり、今後変更になる可能性があります。

Location

スーパーや商店街が身近に揃った、暮らし心地のよい住環境。



①マルエツ 田端店
徒歩5分/約370m
営業時間/10:00~24:00



②まいばすけっと 冠新道店
徒歩6分/約420m
営業時間/8:00~23:00



③ドラッグセイムス 西日暮里6丁目店
徒歩6分/約440m
営業時間/9:00~22:00

Life Information

公共施設

- ①滝野川消防署 田端出張所・・・徒歩 4分(約 300m)
- ②西日暮里駅前郵便局・・・徒歩 8分(約 590m)
- ③東田端交番・・・徒歩 8分(約 620m)

銀行・金融関係

- ④みずほ銀行 尾久支店・・・徒歩 6分(約 430m)
- ⑤三井住友銀行 西日暮里出張所・・・徒歩 7分(約 500m)
- ⑥巢鴨信用金庫 西日暮里支店・・・徒歩 7分(約 520m)

公園

- ⑦田端新町南むつみ公園・・・徒歩 2分(約 120m)
- ⑧田端新町公園・・・徒歩 4分(約 260m)
- ⑨西日暮里公園・・・徒歩 10分(約 770m)

スポーツ

- ⑩スポーツクラブ メガロス田端・・・徒歩 5分(約 400m)
- ⑪スポーツクラブNAS西日暮里・・・徒歩 9分(約 710m)

医療

- ⑫小島医院・・・徒歩 3分(約 190m)
- ⑬西原歯科クリニック・・・徒歩 6分(約 410m)
- ⑭西日暮里医院・・・徒歩 6分(約 470m)

ショッピング

- ⑮エネルギースーパーたじま 田端店・・・徒歩 4分(約 260m)
- ⑯成城石井 アトレヴィ田端店・・・徒歩 10分(約 790m)

コンビニエンスストア

- ⑰セブンイレブン 西日暮里六丁目・・・徒歩 3分(約 240m)
- ⑱ファミリーマート サンズ田端新町店・・・徒歩 5分(約 400m)

クリーニング

- ⑲小沢クリーニング・・・徒歩 3分(約 190m)
- ⑳大滝クリーニング 西日暮里6丁目店・・・徒歩 4分(約 250m)

「冠新道商興会」が日々の暮らしをサポート。



徒歩1分/約70m

美しい桜並木に彩られた商店街「冠新道商興会」が徒歩1分。食品スーパー「まいばすけっと」や、日用品も充実した「ドラッグセイムス」をはじめ、飲食店、食料品店、各種物販やサービスのお店などが並び、日々の暮らしを支えます。春の「さくら祭り」をはじめ、季節のイベントも多彩に開催されています。

※徒歩分数は1分=80mで算出(端数切り上げ)しています。※掲載されている写真は2024年2月に撮影したものです。掲載の情報は2024年2月時点のものです。

Location

レトロな商店街「谷中ぎんざ」で、グルメや散策を満喫。



谷中ぎんざ商店街マップ



TRATTORIA NOBI

厳選した食材を丁寧に調理し、素材の味を活かしたイタリア料理を提供。自家製生パスタのディナーコースとイタリアンワインを楽しめます。



文京区千駄木3-42-8 ヘルメゾン千駄木1F 徒歩17分/約1,310m
営業時間/18:00~23:00(L.O.food22:00、drink22:30)
定休日/火曜+不定休

和栗や

和栗を使ったさまざまな栗商品を取り扱っている唯一無二の専門店。店内のみで提供する作りたてのモンブランは行列ができる人気。



台東区谷中3-9-14 徒歩17分/約1,300m
営業時間/11:00~17:30(L.O.16:30) ※原料がなくなり次第終了
定休日/月曜

やなか しっぽや

“下町の手作りおやつ”をコンセプトに、猫のしっぽをモチーフにした焼ドーナツを販売。定番や季節商品など、常時13~14数種類が揃っています。



台東区谷中3-11-12 徒歩17分/約1,300m
営業時間/10:00~18:00(土・日・祝~19:00)
定休日/不定休

※徒歩分数は1分=80mで算出(端数切り上げ)しています。※本資料に掲載されている情報は2024年2月時点のものです。直近の状況は店舗のHP等でご確認ください。



Facade

ナチュラルでモダンな 美しい存在感をデザイン。

二面接道の開放的な角地に建つのは、

低層住宅を中心とした周囲の街並みに際立つ7階建て・全44戸。

外壁にナチュラルな質感のある素材を採用し、

西側の妻壁にはスリムな縦ラインをデザイン。

南側はバルコニーのガラス手すりとスラブラインで水平ラインを強調し、

マリオンに温もりを感じさせる木調素材をあしらって、

ボリューム感と美しい存在感を印象づける佇まいを演出しました。

※掲載の完成予想CGは計画段階の図面を基に描いたもので実際とは異なります。また、今後変更になる場合があります。なお、外観の細部・設備機器・配管類及び電柱・架線・道路標識・周辺建物等は一部省略または簡略化しております。植栽は特定の季節の状況を表現したものではありません。竣工時には完成予想図程度には成長しておりません。ボリューム・形状は実際と異なる場合があります。樹種等は変更となる場合があります。タイルや各種部材につきましては、実物と質感・色等の見え方が異なる場合があります。

Common Space

こだわりの素材と意匠で グレード感を高めたエントランス。

重厚感のある大型の庇を設けたエントランス。周囲には木目調タイルや大判タイルをあしらひ、グレードを感じさせる住まいの顔を演出しました。エントランス左側の壁は斜めに配し、逆L型の照明を添えて、ご帰宅された方をエントランス内へと誘います。

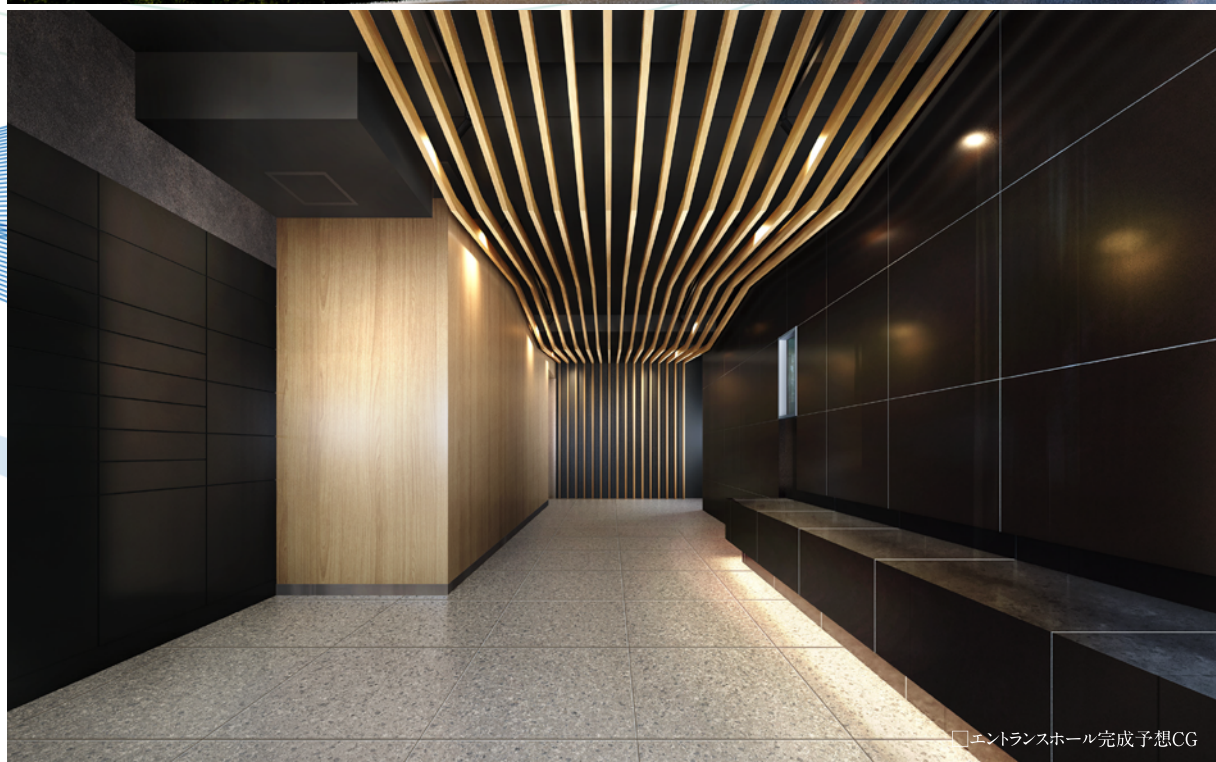


歩車分離や公開空地など、 安全性とゆとりを追求。

敷地内に駐車場6台分とバイク置場1台分、自転車置場50台分を設置し、安全性に配慮した歩車分離設計を採用。接道部には公開空地や植栽帯を設けて、ゆとりと潤いのある街並みの創出に貢献しています。

天井ルーバーやベンチのある 印象深いエントランスホール。

エントランスホールには、天井の形状に沿ってルーバーを設置。印象的なホール空間を演出しました。また、気軽に腰をおろせるベンチも設け、集いや語りが生まれる“たまりの空間”を演出しています。



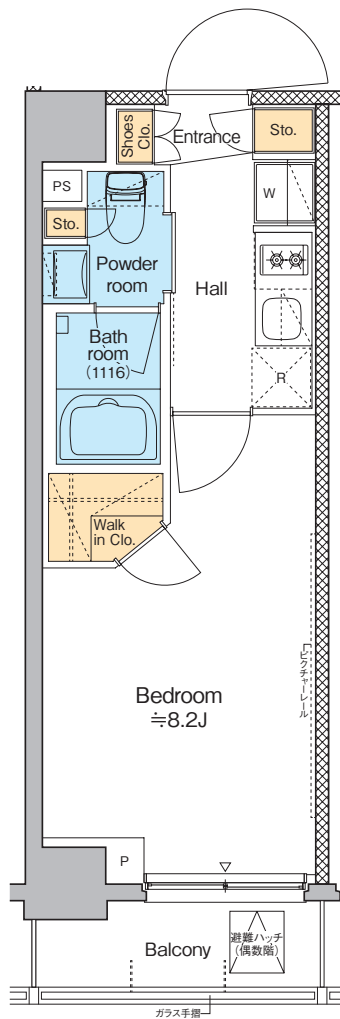
※掲載の完成予想CGは計画段階の図面を基に描いたもので実際とは異なります。また、今後変更になる場合があります。
※掲載の敷地配置図は計画段階のものであり、今後変更になる可能性があります。

8畳超の空間とウォークインクローゼットを確保した、ゆとりのコンパクトプラン。

B type / 1K

専有面積 / 25.62m² (約7.75坪)

ゆったり使える約8.2畳の洋室。
ウォークインクローゼットやシューズボックスなど収納も充実。

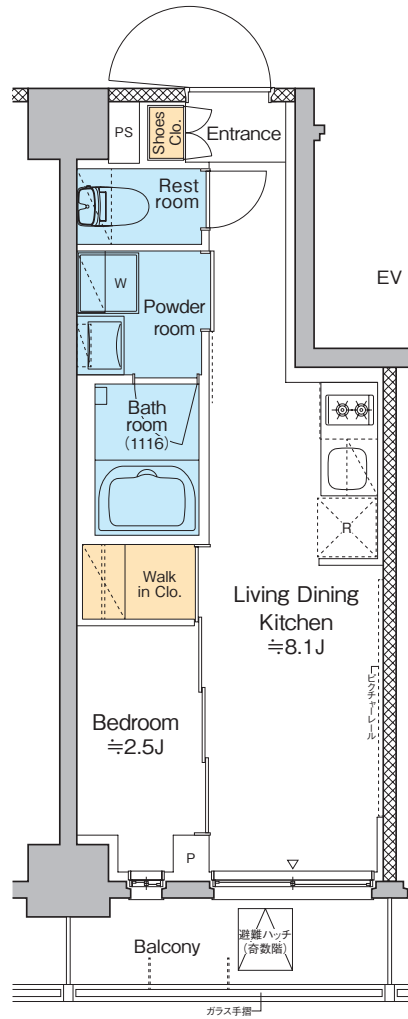


□SCALE 約1/80

C type / 1LDK

専有面積 / 26.05m² (約7.88坪)

南面にリビング・ダイニング・キッチンと洋室を配置し、
一体利用ができる3枚の引戸を採用しました。

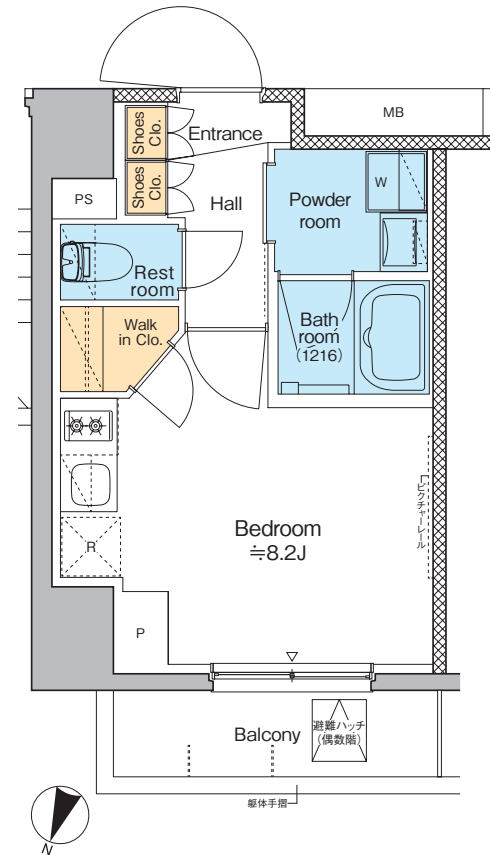


□SCALE 約1/80

E type / 1R

専有面積 / 25.29m² (約7.65坪)

洋室は約8.2畳の広さを確保し、
バス・洗面・トイレをそれぞれ独立させました。



□SCALE 約1/80

Plan

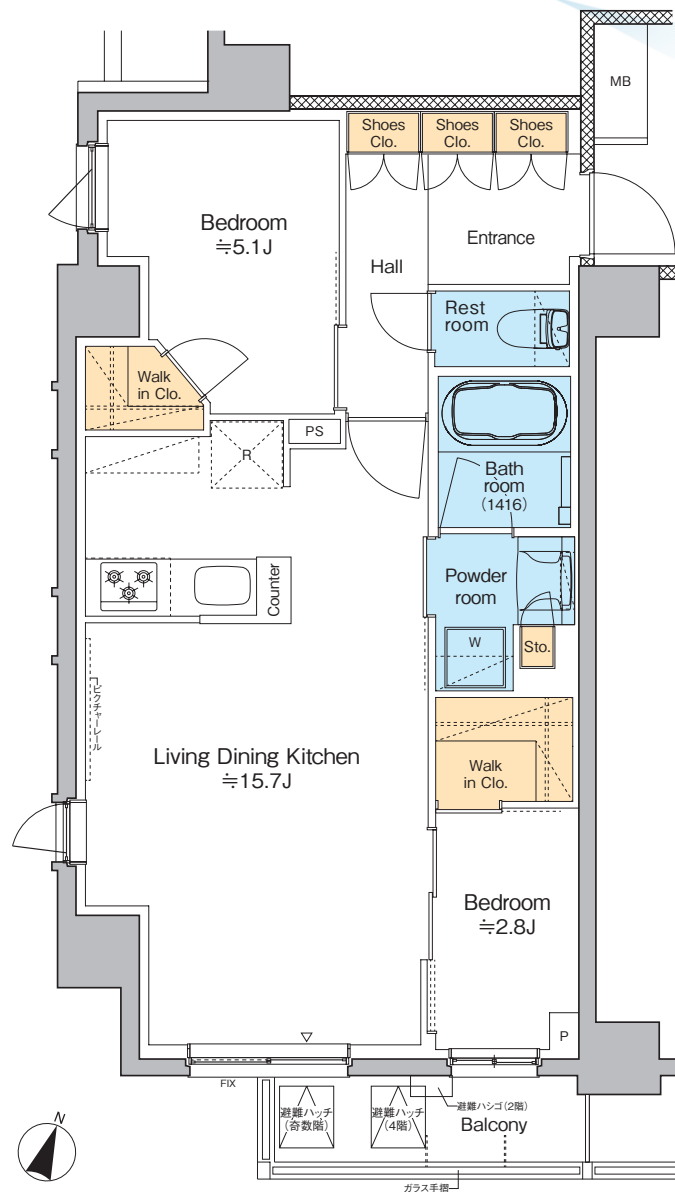
大型収納や引戸を採用し、暮らしやすさを高めた2LDK・3LDKプラン。

2LDK

A type

専有面積
55.08㎡(約16.66坪)

LDに2面採光を確保した明るい角住戸。
2つのウォークインクローゼットと豊富な玄関収納を設置。



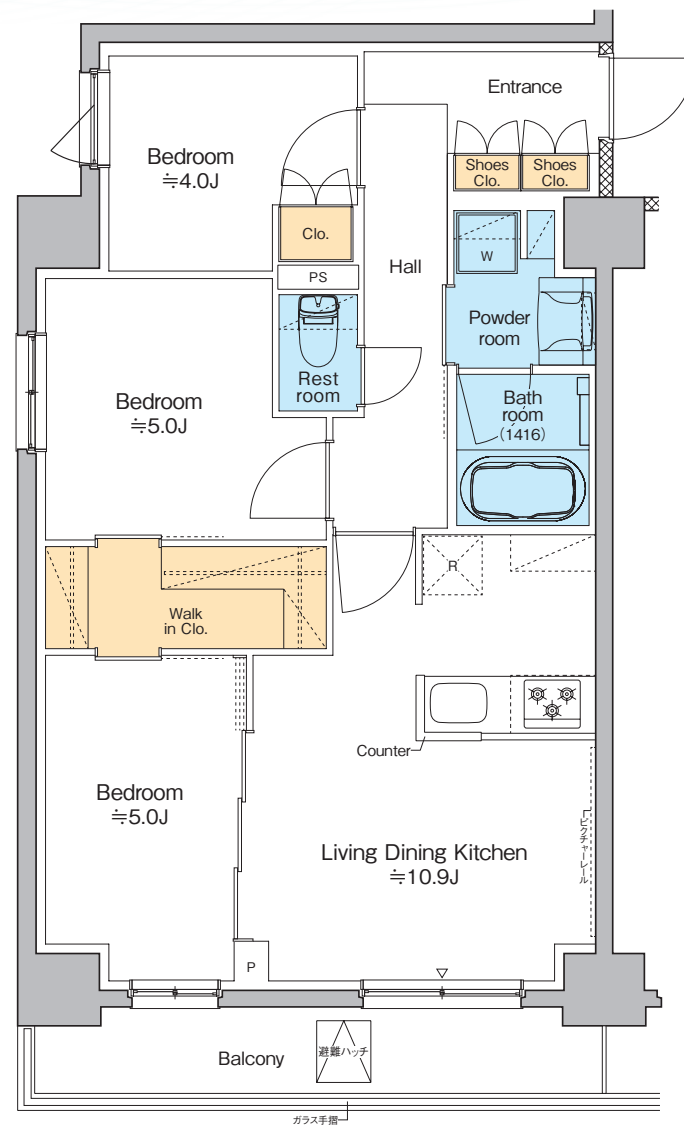
□SCALE 約1/80

3LDK

N type

専有面積
61.00㎡(約18.45坪)

伸びやかな開放感の広がる最上階の角住戸。
2ウェイのウォークインクローゼットを設けました。



□SCALE 約1/80

※掲載の図面は計画段階のものであり、今後変更になる可能性があります。

Walk-in closet

ウォークインクローゼットを活用して、暮らしをより快適に。

大型収納として人気の高いウォークインクローゼット。

「ブラウドフラット西日暮里ディアージュ」では、

1Rから3LDKまでウォークインクローゼットを装備しました。*

衣類などを豊富に収納できるのはもちろん、アイデア次第でさまざまな使い方が可能。

ライフスタイルに合わせて自分らしく活用すれば、

より快適で豊かな暮らしを叶えられます。

※11、12、J、K、L1、L2、Oタイプは対象外



サイズの大きいものを すっきり収納。

今まで玄関に置いていたゴルフバッグや、置き場所に困るキャリーケースなど、大きいサイズのものもウォークインクローゼットなら収納可能。玄関や居室がすっきり片付き、空間を有効に使うことができます。



さまざまな仕事道具や、 パソコンなどの置場に。

在宅ワークの機会が増えると、自宅に備えておきたいモノが増えるもの。ウォークインクローゼットにはさまざまな仕事道具を収納することができ、パソコンや周辺機器などを置く場所としても便利です。



好きな本を集めて、 書庫として利用。

本好きの方には、書庫としての利用もおすすめ。ウォークインクローゼットの中に本棚を置いて好きな本を並べれば、自分だけの書庫が完成。思ったくらいいつでも読書を楽しむことができます。



バッグや靴などを 素敵にディスプレイ。

バッグや靴、帽子、アクセサリなどの服飾雑貨の収納にも重宝するウォークインクローゼット。お気に入りのバッグや特別な日に履く靴などをきれいにディスプレイしておけば、見るたびに気分が上がります。



大切なコレクションや、 趣味の道具の収納に。

フィギュア・プラモデルなど、大切なコレクションを保管しておく場所としても、ウォークインクローゼットが活躍します。キャンプや釣りなどに必要な、場所を取るギアの収納場所としても役立ちます。

Equipment

都市生活を快適に支える、充実した設備・仕様を装備。

SECURITY



Image Photo



スマートロック
(電池錠)

スマートフォンで玄関ドアの解錠・施錠ができるスマートロックを採用。扉が閉まると自動的に施錠するなど、暮らしの利便性を高めます。



ノンタッチキーシステム
(オートロック)



モニタ付
インターホン



ディンプルキー
ダブルロック



防犯カメラ

LIVING・DINING



Image Photo



インターネット
(無線Wi-Fi)

インターネットに無線でアクセスできるWi-Fiを導入しました。場所を選ばず利用可能。しかも無料で使い放題だから、インターネットを思う存分に楽しめます。



Image Photo



ペット相談可(犬猫可)
※詳しくはお問い合わせ下さい

「プラウドフラット西日暮里ディアージュ」は、犬や猫などのペットの飼育が可能な賃貸マンション。ペットと共に暮らす心豊かな毎日を実現します。



ファンシーバー



全居室
エアコン完備

KITCHEN



参考写真



ホーロー
キッチンパネル採用
システムキッチン

BATHROOM&RESTROOM



参考写真



浴室乾燥機



独立洗面
化粧台



セミオートバス



シャワートイレ

※掲載の参考写真は野村不動産が事業主の他物件のもので本物件とは異なります。

HOME-DELIVERY BOX

24時間対応の荷物の受け取りはもちろん、多彩な機能を備えた宅配ロッカーを設置しています。



宅配ボックス



宅配便
発送サービス
(有償)



クリーニング
宅配サービス
(有償)



インターホン・
集合玄関機
着荷表示



大型メール便対応
メールBOX

東京都マンション環境性能表示

建物の断熱性	☆☆☆
設備の省エネ性	★★★★
再エネ設備・電気	☆☆☆
維持管理・劣化対策	★★★★
みどり	☆☆☆

都民の健康と安全を確保する環境に関する条例に基づき、建築主が自己評価したものです。

2020年度基準

※申請中につき、変更の可能性があります。

■「プラウドフラット西日暮里ディアージュ」物件概要 ●所在地／東京都北区田端新町1丁目3番1、3番12(地番)、東京都北区田端新町1丁目以下未定(住所) ●交通／東京メトロ千代田線「西日暮里」駅徒歩7分、JR山手線・京浜東北線「西日暮里」駅徒歩8分、東京交通局日暮里・舎人ライナー「西日暮里」駅徒歩5分、JR山手線・京浜東北線「田端」駅徒歩10分 ●賃貸戸数／44戸 ●駐車場／6台(平置き・有料) ●自転車置場／計50台(二段式・ラック式・有料) ●ミニバイク置場／1台(有料) ●専有面積／25.29㎡～61.00㎡ ●構造及び階数／鉄筋コンクリート造 地上7階建 ●竣工予定／2024年4月下旬 ●事業主／野村不動産株式会社 国土交通大臣(14)1370号(一社)不動産協会会員(公社)首都圏不動産公正取引協議会加盟・本社：東京都新宿区西新宿一丁目26番2号 新宿野村ビル ●設計・監理／株式会社合田工務店一級建築士事務所 ●施工／株式会社合田工務店 東京本店 ●貸主・管理会社／野村不動産パートナーズ株式会社 国土交通大臣(11)第3201号・本社：〒160-8351 東京都新宿区新宿五丁目14番6号 長府新宿ビル3階

※掲載の情報は2024年2月時点の計画段階のもので今後変更となる場合があります。

PROUD FLAT

プライドフラットの実績

都市をまとう、 自分を生きる。

「都市に住まう」日々を
上質なデザインと安心のクオリティで支える賃貸住宅

「プライドフラット」が考える「デザイン」とは、
目に見える造形の美しさに留まらない、住み心地やプランニングなど
「住まい手の生活に関わるすべて」を意味します。
目指したのは、その街に住まう人のライフスタイルを第一に考えた、
機能的で暮らし心地のよい環境。
ブランド全体としてシンプルなトーンで統一しながらも、
時を経ても美しさの衰えにくい素材と設えを採用し、
エリア性を反映した洗練かつ個性的な美しさを描きます。



※掲載の写真は野村不動産が事業主の他物件のもので本物件とは異なります。

〈事業主〉

あしたを、つなぐ — 野村不動産グループ



野村不動産

〈貸主〉

あしたを、つなぐ — 野村不動産グループ



野村不動産パートナーズ



詳しい情報など

プライドフラット西日暮里ディアージュ

検索