

— PROUD —

FLAT

プライドフラット日暮里



Image Photo



Image Photo



Image Photo

# Tokyo PLUS + Style

時間のゆとりと、  
空間のゆとりを、手に入れる。

東京都心の大動脈として機能するJR山手線・京浜東北線など、

多くの路線が乗り入れる「日暮里」駅。

「上野」駅へ3分、「東京」駅へ10分で直結する俊敏な機動力を誇り、

駅前は近年の再開発によって誕生した高層ビルが建ち並ぶ

先進的な街並みへと変貌を遂げています。

「プラウドフラット日暮里」は、そんな「日暮里」駅をはじめとする

3駅6路線のマルチアクセスを使いこなせる都市型生活拠点。

シングルやデインクスの方々がゆったり暮らせる

「+1ルーム」のプランも豊富に取り揃え、

時間も、空間も、ゆとりある毎日を楽しむ

「+Style」の都市生活をご提案します。



東京



上野



日暮里

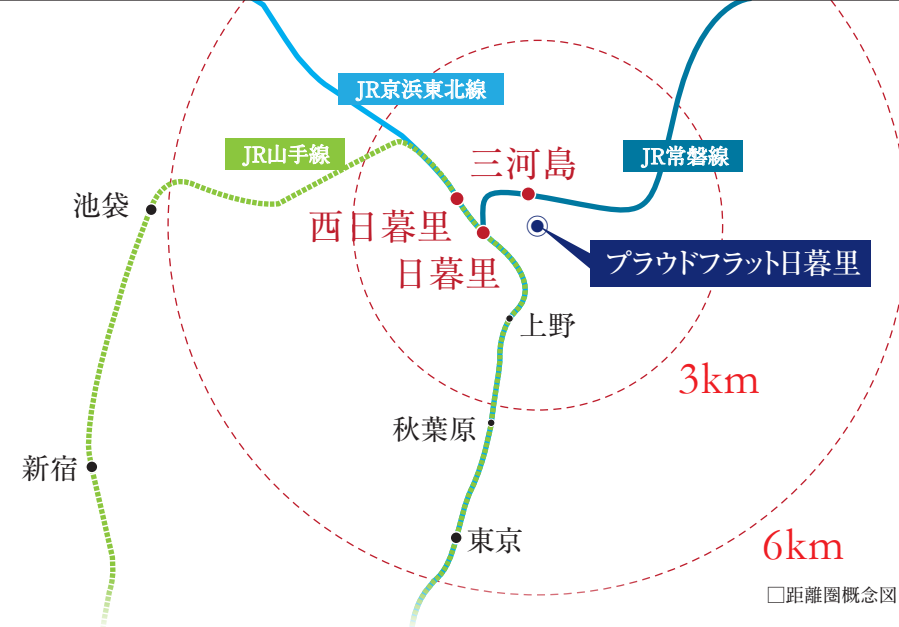


秋葉原

※3駅6路線／JR山手線・京浜東北線・常磐線快速(上野東京ライン)・京成本線(成田スカイアクセス線)・日暮里・舎人ライナー「日暮里」駅、JR常磐線快速(上野東京ライン)「三河島」駅、JR山手線・京浜東北線・東京外環状線「西日暮里」駅※電車の所要時間は通勤時のもので、乗り継ぎ・待ち合わせ、途中下車時間を含む所要時間となります。また、時間帯により異なります。「日暮里」駅から「上野」駅へ直通3分／JR常磐線快速利用。「秋葉原」駅へ直通8分／JR山手線利用。「東京」駅へ直通10分／JR常磐線(上野東京ライン)利用。※「ヤフー路線情報」参照。通勤時の所要時間は目的駅に7:30~9:30(平日)着のものです。※掲載の情報は2022年8月時点のものです。※JR「日暮里」駅徒歩11分(約860m)※徒歩分数は1分=80mで算出(端数切り上げ)しています。



□外観完成予想CG



## 都心の洗練に呼応する、 スマートなタワー型レジデンス。

都立上野恩賜公園に隣接する「上野」駅が2km圏内。

日本屈指のビジネス街を擁する「東京」駅が6km圏内。

都心を身近に捉えたロケーションに、「プラウドフラット日暮里」は  
地上14階建てのタワー型フォルムで誕生します。

外壁は上品で落ち着いたグレーージュ系のアースカラーを基調とし、  
マリオンとスラブラインにホワイトを、バルコニー手すりにガラスを採用。  
空へ向かって伸びあがるスリムなラインとガラスのクールな質感が、  
スマートなファサードをいちだんと際立たせています。

※同心円上の直線距離を表現しており、実際の移動距離とは異なります。  
※掲載の完成予想図は計画段階の図面を基に描いたもので実際とは異なります。また、今後変更になる場合があります。なお、外観の細部・設備機器・配管類及び電柱・架線・道路標識・周辺建物等は一部省略または簡略化しております。植栽につきましては特定の季節の状況を表現したものではありません。竣工時には完成予想図程度には成長しておりません。タイルや各種部材につきましては、実物と質感・色等の見え方が異なる場合があります。



# Entrance



エントランス完成予想CG



エントラントホール完成予想CG

## Common Space

柔らかな光を湛えた、  
ぬくもりを感じるエントランスをデザイン。

二面接道の敷地を活かした、  
機能的で快適なランドプラン。

尾竹橋通りに面する東側に設けたメインエントランス。建物をセットバックさせ、四季折々の潤いを届ける植栽を添えて、ご帰宅を心地よく迎えるアプローチ空間を演出しました。西側には駐車場・駐輪場とともにサブエントランスを設けて、スムーズな生活動線に配慮しています。

印象的なゲートと和紙の光壁が  
優しく迎えるエントランス空間。

エントランスには逆L字の門型とライン状の照明によってゲートをデザイン。堂々として美しいマンションの顔に仕立てました。その奥に続く風除室・エントラントホールには、趣のある和紙の光壁を連続させ、左官仕上げの壁とともに、柔らかな明るさと上質なぬくもりを感じさせています。



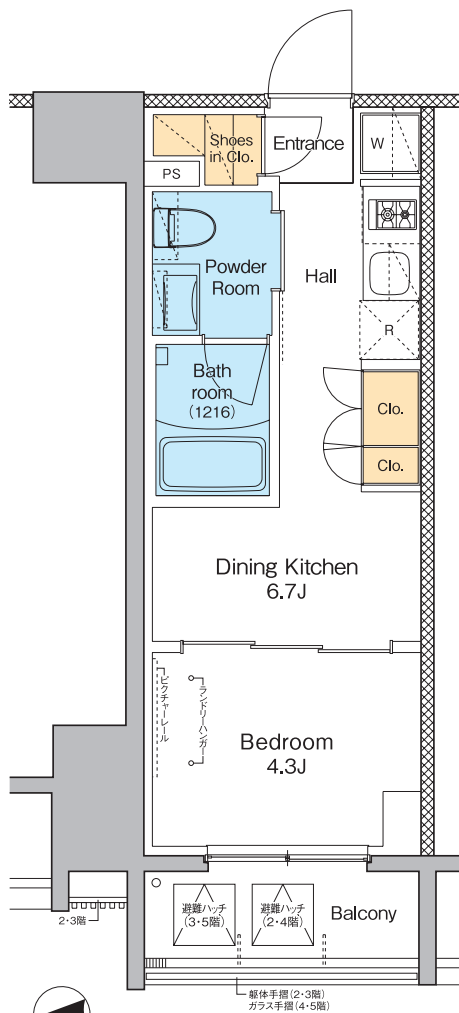
※掲載の完成予想図は計画段階の図面に基に描いたもので実際とは異なります。また、今後変更になる場合があります。なお、外観の細部・設備機器・配管類及び電柱・架線・道路標識・周辺建物等は一部省略または簡略化しております。植栽につきましては特定の季節の状況を表現したのではなく、竣工時には完成予想図程度には成長していません。タイルや各種部材につきましては、実物と質感・色等の見え方が異なる場合があります。※掲載の図面は計画段階のものであり、今後変更になる可能性があります。



おうち時間を楽しむ、「+(プラス)1ルーム」のゆとりを追求したプラン。

### C type 1DK

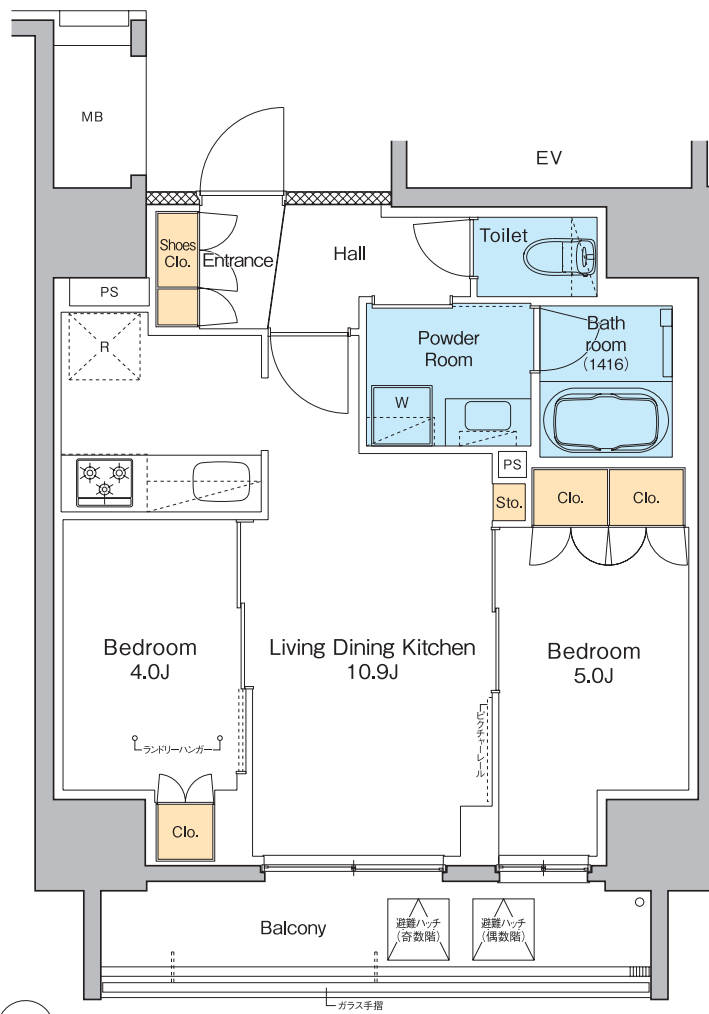
専有面積 / 25.01㎡ (約7.56坪)



SCALE 1/80

### E type 2LDK

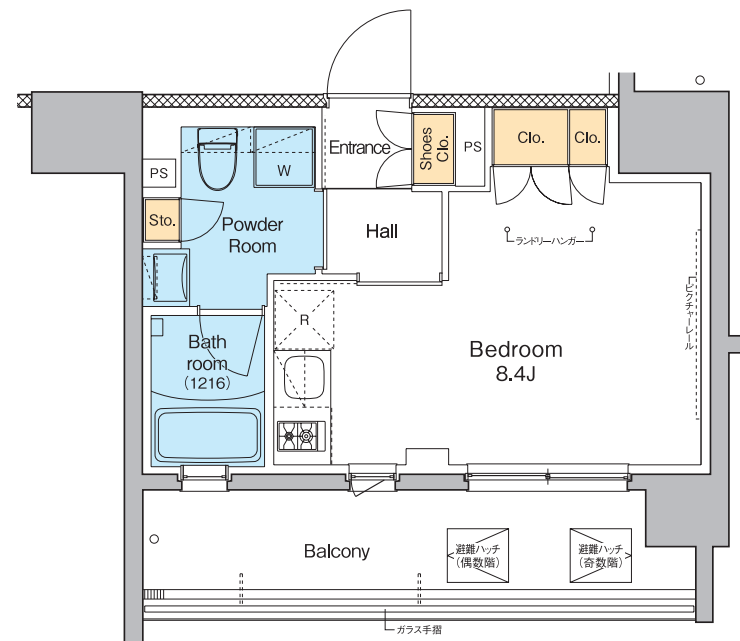
専有面積 / 50.01㎡ (約15.12坪)



SCALE 1/80

### H2 type 1R

専有面積 / 25.01㎡ (約7.56坪)



SCALE 1/80

# 都市生活を快適・便利に支える、充実の設備・仕様を採用。

## SECURITY



Image Photo



スマートロック  
(電池錠)

スマートフォンで玄関ドアの解錠・施錠ができるスマートロックを採用。扉が閉まると自動的に施錠するなど、暮らしの利便性を高めます。



ノンタッチキー  
システム  
(オートロック)



モニタ付  
インターホン



ディンプルキー  
ダブルロック



防犯カメラ

## LIVING/DINING



Image Photo



インターネット  
(無線Wi-Fi)

インターネットに無線でアクセスできるWi-Fiを導入しました。場所を選ばず利用可能。しかも無料で使い放題だから、インターネットを思う存分に楽しめます。



Image Photo



ペット相談可(犬猫可)  
※詳しくはお問い合わせ下さい

「プラウドフラット日暮里」は、犬や猫などのペットの飼育が可能な賃貸マンション。ペットと共に暮らす心豊かな毎日を実現します。



室内用  
ランドリーハンガー



ピクチャーレール



全居室  
エアコン完備

### 東京都マンション環境性能表示



建物の断熱性	★
設備の省エネ性	★★
再エネ設備・電気	★
維持管理・劣化対策	★★★★
みどり	★★

都民の健康と安全を確保する環境に関する条例に基づき建築主が自己評価したものです。

2020年度基準

■「プラウドフラット日暮里」物件概要 ●所在地/東京都荒川区東日暮里6丁目6番6(住所)●交通/JR常磐線快速(上野東京ライン)「三河島」駅徒歩4分、JR山手線・京浜東北線・常磐線快速(上野東京ライン)・京成本線(成田スカイアクセス線)「日暮里」駅徒歩11分、日暮里・舎人ライナー「日暮里」駅徒歩10分、東京メトロ千代田線「西日暮里」駅徒歩14分、JR山手線・京浜東北線「西日暮里」駅徒歩15分●賃貸戸数/44戸●駐車場/5台(平置き)(月額使用料:30,000円税別)●自転車置場/60台(ラック式)(月額使用料:上段330円税込、下段220円税込)●ミニバイク置場/6台(月額使用料:3,000円税別)●専有面積/25.01㎡~50.68㎡●構造及び階数/鉄筋コンクリート造 地上14階建●竣工予定/2022年6月下旬●事業主/野村不動産株式会社 国土交通大臣(14)1370号・(一社)不動産協会会員・(公社)首都圏不動産公正取引協議会加盟・本社:東京都新宿区西新宿一丁目26番2号 新宿野村ビル●設計・監理/株式会社ディスク●施工/工新建設株式会社●貸主・管理会社/野村不動産パートナーズ株式会社 国土交通大臣(10)第3201号・本社:〒160-8351 東京都新宿区新宿五丁目14番6号 長府新宿ビル3階

## KITCHEN



参考写真



ホーロー  
キッチンパネル採用  
システムキッチン

※掲載の参考写真は野村不動産が事業主の他物件のもので本物件とは異なります。

## BATHROOM & RESTROOM



参考写真



浴室乾燥機



独立洗面  
化粧台



セミオートバス  
※1Kタイプを除く



シャワートイレ

## HOME-DELIVERY BOX

24時間対応の荷物の受け取りはもちろん、多彩な機能を備えた宅配ロッカーを設置しています。



宅配ボックス



宅配便  
発送サービス  
(有償)



クリーニング  
宅配サービス  
(有償)



インターホン・  
集合玄関機  
着荷表示



大型メール便対応  
メールBOX

Ueno



Akihabara



Tokyo

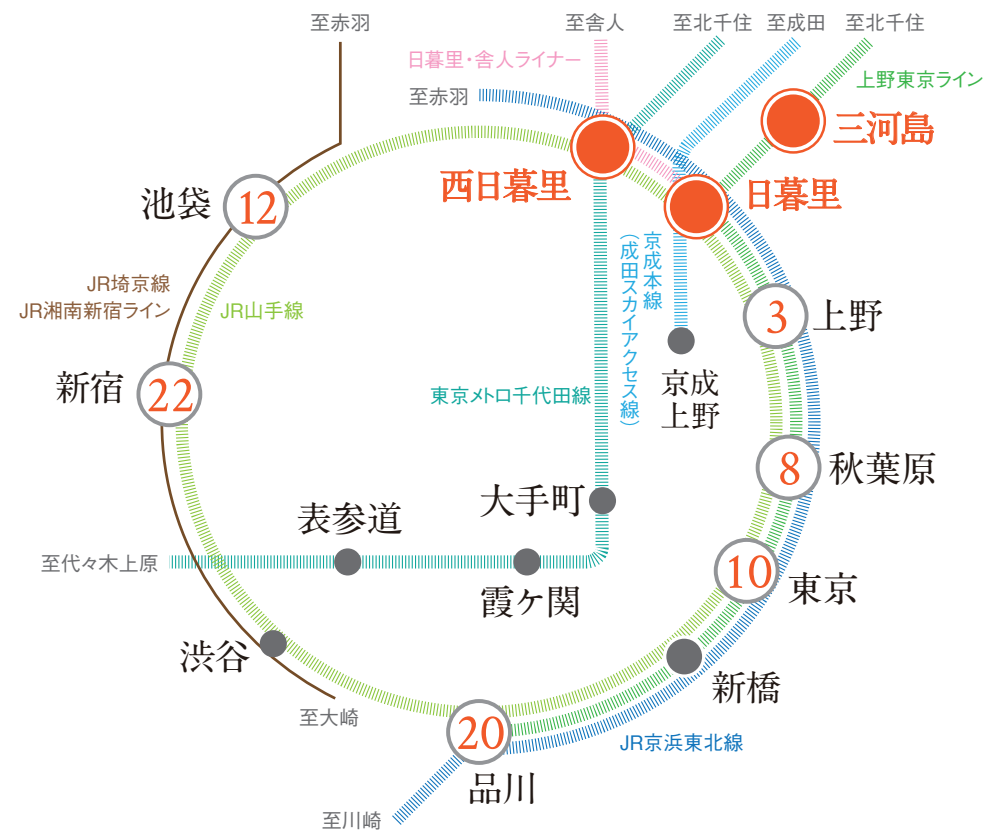


Ikebukuro



### Access

全方位へ広がる3駅6路線アクセス。  
都心の主要ターミナルへも軽快に直結。



□JR「日暮里」駅より

- 「上野」駅へ…直通3分
- 「東京」駅へ…直通10分
- 「品川」駅へ…直通20分
- 「秋葉原」駅へ…直通8分
- 「池袋」駅へ…直通12分
- 「新宿」駅へ…直通22分

※掲載の路線図は、一部路線・駅等を抜粋して表記しています。※電車の所要時間は通勤時のもので、乗り継ぎ・待ち合わせ、途中下車時間を含む所要時間となります。また、時間帯により異なります。「上野」駅 / JR常磐線快速利用。「秋葉原」駅 / JR山手線利用。「東京」駅 / JR常磐線(上野東京ライン)利用。「池袋」駅 / JR山手線利用。「品川」駅 / JR常磐線(上野東京ライン)利用。「新宿」駅 / JR山手線利用。※「ヤフー路線情報」参照。通勤時の所要時間は目的駅に7:30-9:30(平日)着のものです。※掲載の情報は2022年8月時点のものです。



## Location

# 名所も自然も文化も、暮らしを豊かに彩るスポットが身近に。



### 谷中ぎんざ

下町情緒あふれるレトロな雰囲気が魅力の商店街。全長170mほどの通りに、昔ながらの個人商店を中心とした約60店舗が軒を並べ、観光地としても賑わっています。

荒川区西日暮里3丁目、台東区谷中3丁目 徒歩18分/約1,370m



### 夕やけだんだん

谷中ぎんざの入口へ続く階段は、「夕やけだんだん」と名付けられた人気スポット。晴れた日の夕方には、階段の上から街を染める美しい夕焼けを眺めることができます。

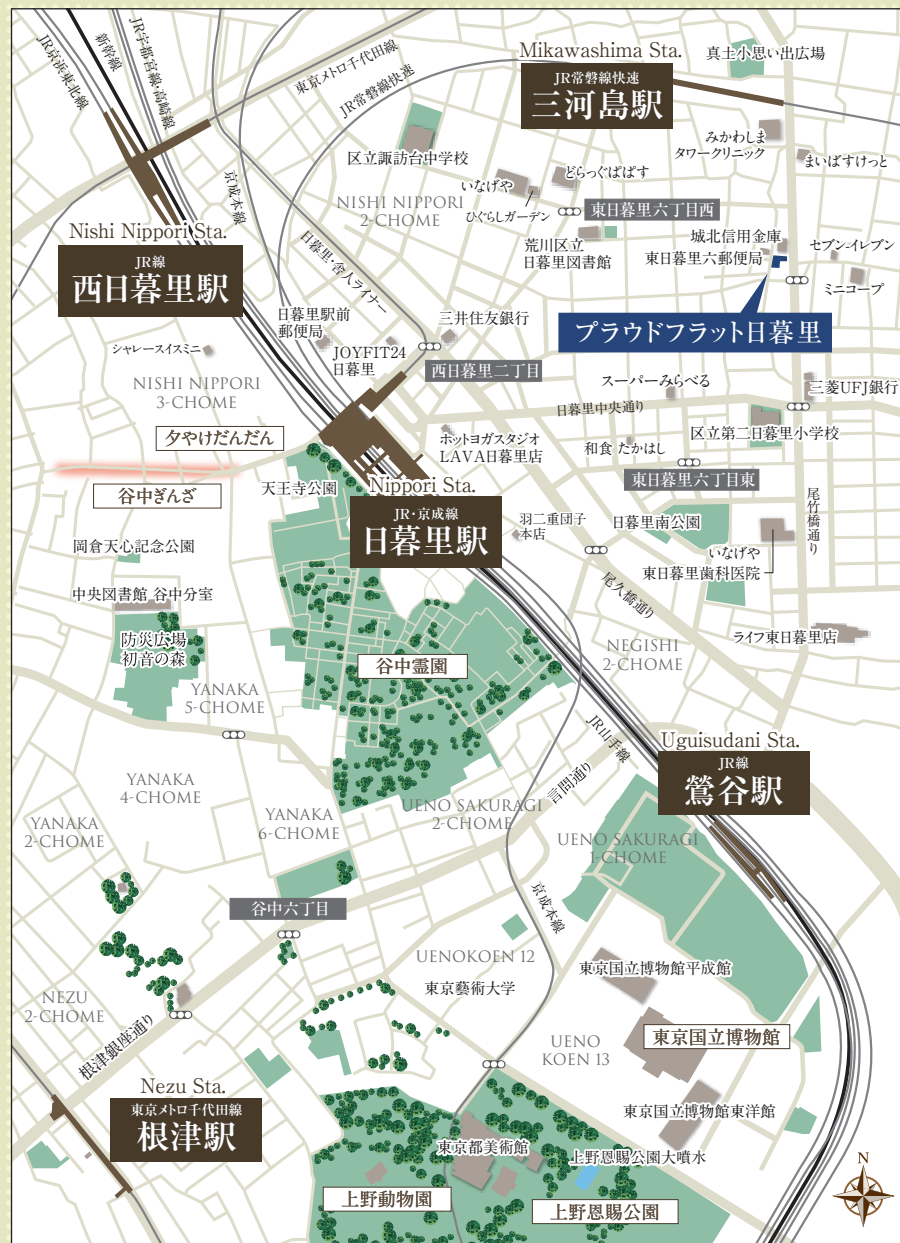
荒川区西日暮里3-13付近 徒歩17分/約1,310m



### 谷中霊園の桜並木

「日暮里」駅西口に広がる谷中霊園は、花見の名所としても知られる場所。霊園を貫く「さくら通り」と呼ばれる道は、春になると桜のトンネルようになります。

台東区谷中7丁目 徒歩13分/約1,020m



### 上野恩賜公園

明治6年に開園した、日本の都市公園を代表する都立公園。約53haの広大な園内には、豊かな自然とともに、博物館・美術館など、数々の文化・芸術施設が揃っています。

台東区上野公園・池之端三丁目 徒歩22分/約1,760m



### 東京国立博物館

明治5年に開館した日本最古の博物館。日本を中心とする東洋の美術作品と考古遺物を約12万件以上収蔵。国宝、重要文化財も多く、本館も重要文化財に指定されています。

台東区上野公園13-9 徒歩25分/約1,940m



### 上野動物園

約350種の動物を飼育している都市型動物園。園内は東園と西園に分かれ、人気のジャイアントパンダやオカビ、コビトカバといった希少種など、さまざまな動物たちと出会えます。

台東区上野公園9-83 徒歩27分/約2,110m

※掲載の情報は2022年3月時点のものです。直近の状況は施設のHP等でご確認ください。





# 日暮里 + 美味時間

食通をうならせる名店や人気店など、この街には美味しい時間を楽しめるグルメスポットが豊富です。



ベーカリーカフェと書店が並ぶ  
小さな商業施設

## ひぐらしガーデン

カフェのあるパン屋「ひぐらしベーカリー」と、飾らない街の書店「パン屋の本屋」を併設。ベーカリーにはいろいろな種類の焼きたてパンが並び、中庭を囲むテラス席やゆったり寛げるソファ席で、コーヒーとともにいただけます。

徒歩7分/約530m  
荒川区西日暮里2-6-7  
TEL.(パン屋)03-6806-5551(書店)03-6806-6444  
営業時間/パン屋)8:00~17:00(書店)10:00~17:00  
定休日/月曜(月曜祝日の場合は火曜)

## こだわりの味を堪能したり、カフェでのんびり寛いだり、楽しみいろいろ。

スイス料理も楽しめる山小屋のようなカフェ

### シャレー スイス ミニ



大きな三角屋根が目目を惹く、スイス・レマン湖地方の山小屋をイメージしたカフェ。ドリンクや軽食のほか、スイスの代表的な郷土料理であるチーズフォンデュやラクレット、チョコレートフォンデュなどを堪能できます。

※スイス料理は要予約



徒歩19分/約1,480m  
荒川区西日暮里3-3-12  
TEL.03-3822-6033  
営業時間/火・水・日曜10:00~19:00、  
木・金・土曜10:00~21:00  
(L.O. フードは閉店の1時間前、  
ドリンクは30分前)  
定休日/月曜(月曜祝日の場合は火曜)

200年以上愛されてきた東京名物「羽二重団子」

### 羽二重団子 本店



1819(文政2)年に創業した老舗和菓子店。看板商品の羽二重団子は江戸期から伝わる東京名物で、明治期より文学作品にも登場。正岡子規や夏目漱石といった文化人に愛されてきました。店内では団子とお茶のセットや軽食を提供しています。



徒歩12分/約900m  
荒川区東日暮里5-54-3  
TEL.03-3891-2924  
営業時間/平日9:30~16:30、  
土・日・祝日10:00~16:30  
(L.O.は閉店の15分前)  
定休日/無休

厳選した旬の魚のおいしさに出会える店

### 和食 たかはし



東日暮里の閑静な一角に佇む、小さな和食店。食材は毎朝、店主が市場まで足を運んで、時期に合わせた産地の「その日一番おいしい」ものを厳選。讃岐の白下糖を使って一品一品丁寧に調理し、旬の魚と野菜の旨みを存分に引き出しています。



徒歩7分/約530m  
荒川区東日暮里5-30-1  
TEL.03-6886-2567  
営業時間/昼11:30~14:00、夜予約のみ  
定休日/月曜

# 谷根千エリアの人気スポット「谷中ぎんざ」で、 おいしく、たのしく、心ときめく時間を満喫。



## TRATTORIA NOBI

厳選した食材を丁寧に調理し、素材の味を活かしたイタリア料理を提供。自家製生パスタのディナーコースとイタリアンワインを楽しめます。

文京区千駄木3-42-8 ペルメゾン千駄木1F 徒歩21分/約1,660m  
営業時間/ディナー 月・水～日18:00～22:00(L.O.21:00)  
定休日/火曜



## 和栗や

和栗を使ったさまざまな栗商品を取り扱っている唯一無二の専門店。店内のみで提供する作りたてのモンブランは行列ができる人気。

台東区谷中3-9-14 徒歩19分/約1,500m  
営業時間/11:00～18:00(店内飲食L.O.17:00)  
※原料がなくなり次第終了  
定休日/月曜



## やなかしっぽや

“下町の手作りおやつ”をコンセプトに、猫のしっぽをモチーフにした焼ドーナツを販売。定番や季節商品など、常時13～14数種類が揃っています。

台東区谷中3-11-12 徒歩18分/約1,420m  
営業時間/10:00～18:00(土・日・祝～19:00)  
定休日/不定休

※徒歩分数は1分=80mで算出(端数切り上げ)しています。  
※本資料に掲載されている情報・環境写真は2021年10月時点のものです。直近の状況は店舗のHP等で確認ください。



# 多彩な商業施設が近隣に揃い、便利に暮らせる生活環境。



コープみらい ミニコープ日暮里店  
徒歩2分/約160m  
営業時間/8:00~24:00



まいばすけっと 三河島駅前店  
徒歩3分/約210m  
営業時間/9:00~21:00



どらっぐばばす 西日暮里店  
徒歩7分/約500m  
営業時間/10:00~21:30  
(土曜・日曜・祝日10:00~21:15)



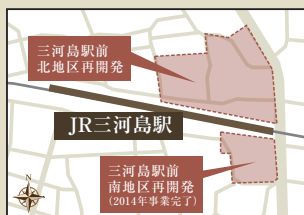
日暮里南公園  
徒歩7分/約530m



いなげや 荒川東日暮里店  
徒歩6分/約460m  
営業時間/24時間営業

## Life Information

- 公共施設**
- 東日暮里六郵便局 ……徒歩 1分(約 40m)
  - 区立日暮里図書館 ……徒歩 5分(約 370m)
  - 荒川区役所 ……徒歩 13分(約1,040m)
- 銀行・金融関係**
- 城北信用金庫 日暮里中央支店 ……徒歩 1分(約 40m)
  - 三菱UFJ銀行 日暮里支店 ……徒歩 4分(約 260m)
  - 三井住友銀行 日暮里支店 ……徒歩 9分(約 680m)
- 公園**
- 真土小思い出広場 ……徒歩 5分(約 380m)
  - 日暮里南公園 ……徒歩 7分(約 530m)
- 文化・スポーツ**
- フィットネスジムJOYFIT24日暮里 ……徒歩 10分(約 730m)
  - ホットヨガスタジオLAVA日暮里店 ……徒歩 10分(約 790m)
- 医療**
- 東日暮里クリニック ……徒歩 3分(約 190m)
  - みかわしまタワークリニック ……徒歩 3分(約 220m)
  - 東日暮里歯科医院 ……徒歩 6分(約 460m)
- コンビニエンスストア**
- セブン-イレブン 東日暮里店 ……徒歩 2分(約 120m)
  - ファミリーマート 東日暮里六丁目店 ……徒歩 5分(約 380m)
- クリーニング**
- ポニークリーニング 東日暮里3丁目店 ……徒歩 3分(約 210m)
  - クリーニング大滝 三河島駅前店 ……徒歩 4分(約 290m)



## 賑わいと魅力ある駅前へ。再開発が進む「三河島」駅周辺。

住宅・商業・業務施設・体育館一体の複合施設の開発に三井不動産レジデンシャル株式会社、三菱地所レジデンス株式会社、野村不動産株式会社が参画し、2026年度竣工を目指して進行中。また、災害時の一時滞在施設や防災備蓄倉庫の設置、駅利用者の円滑な歩行者動線、安全性に配慮した周辺道路の整備なども計画されています。

※出典：荒川区HPより

# PROUD FLAT

## 都市をまとう、 自分を生きる。

「都市に住まう」日々を  
上質なデザインと安心のクオリティで支える賃貸住宅

「 Proud フラット」が考える「デザイン」とは、  
目に見える造形の美しさに留まらない、住み心地やプランニングなど  
「住まい手の生活に関わるすべて」を意味します。  
目指したのは、その街に住まう人のライフスタイルを第一に考えた、  
機能的で暮らし心地のよい環境。  
ブランド全体としてシンプルなトーンで統一しながらも、  
時を経ても美しさの衰えにくい素材と設えを採用し、  
エリア性を反映した洗練かつ個性的な美しさを描きます。

Proud フラットの実績



Proud フラット中落合



Proud フラット浅草橋Ⅲ



Proud フラット戸越公園



Proud フラット八丁堀

※掲載の写真は野村不動産が事業主の他物件のもので本物件とは異なります。

〈事業主〉

あしたを、つなぐ — 野村不動産グループ



〈貸主〉

あしたを、つなぐ — 野村不動産グループ



詳しい情報など

Proud フラット日暮里

検索