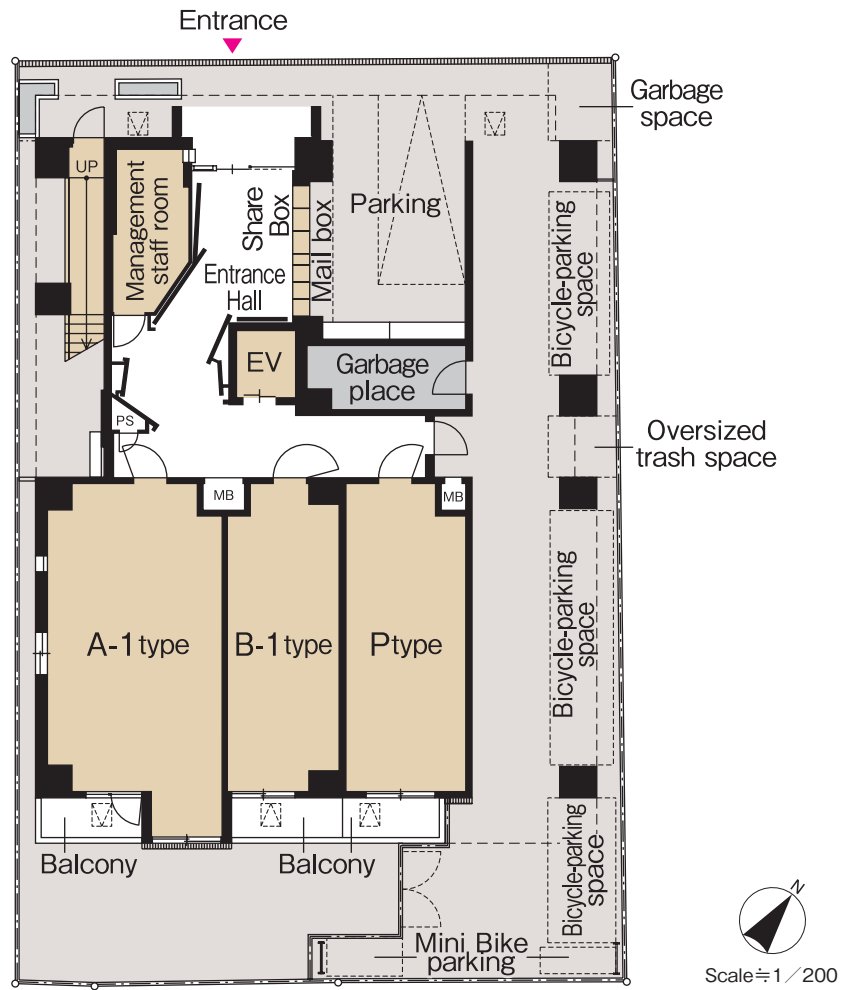


**— PROUD —**  
**FLAT**  
プラウドフラット根津谷中

**PLAN GUIDE**

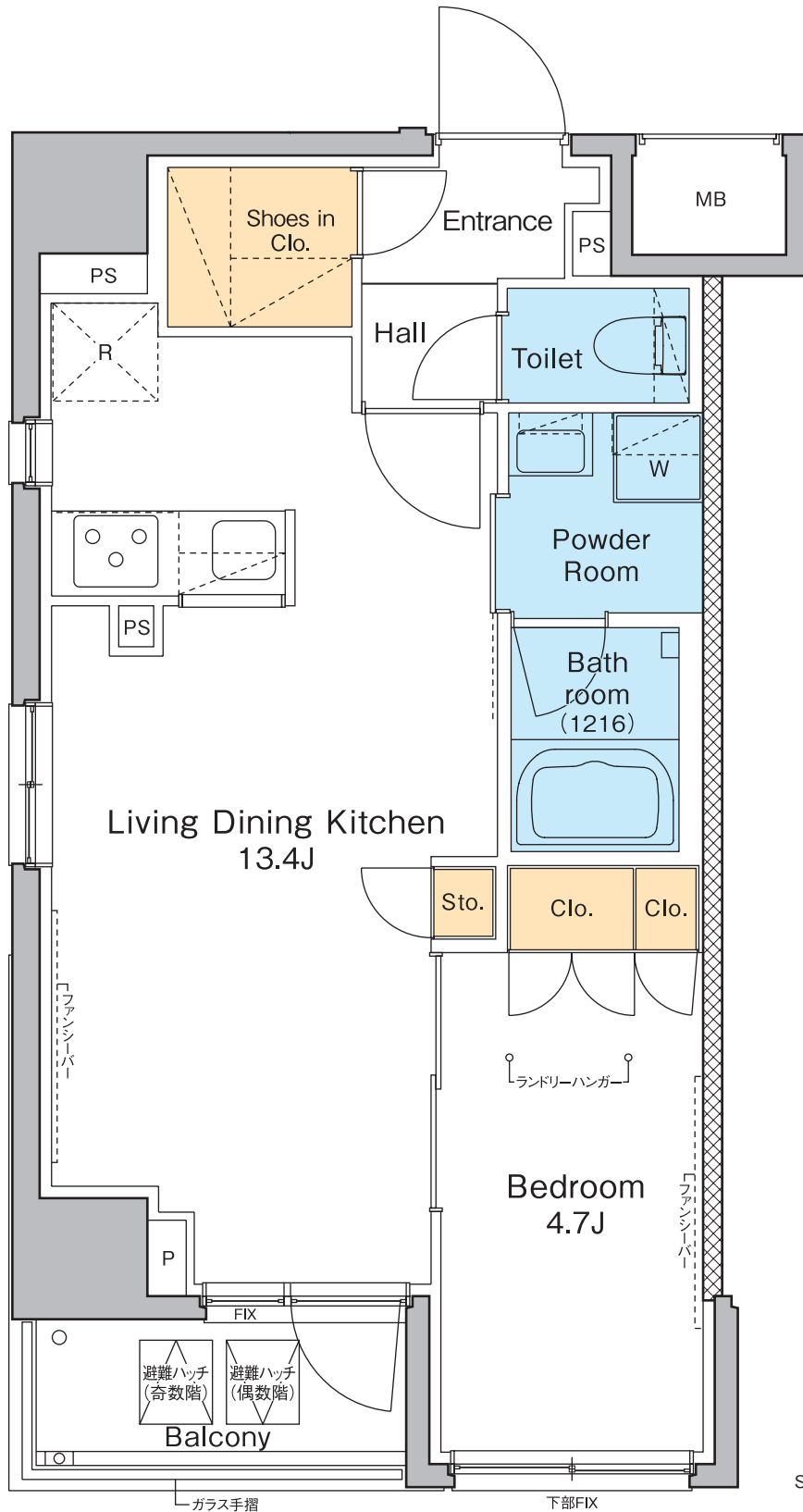
図面集



# Atype・1LDK

□専有面積 **42.73**m<sup>2</sup>(約12.92坪)

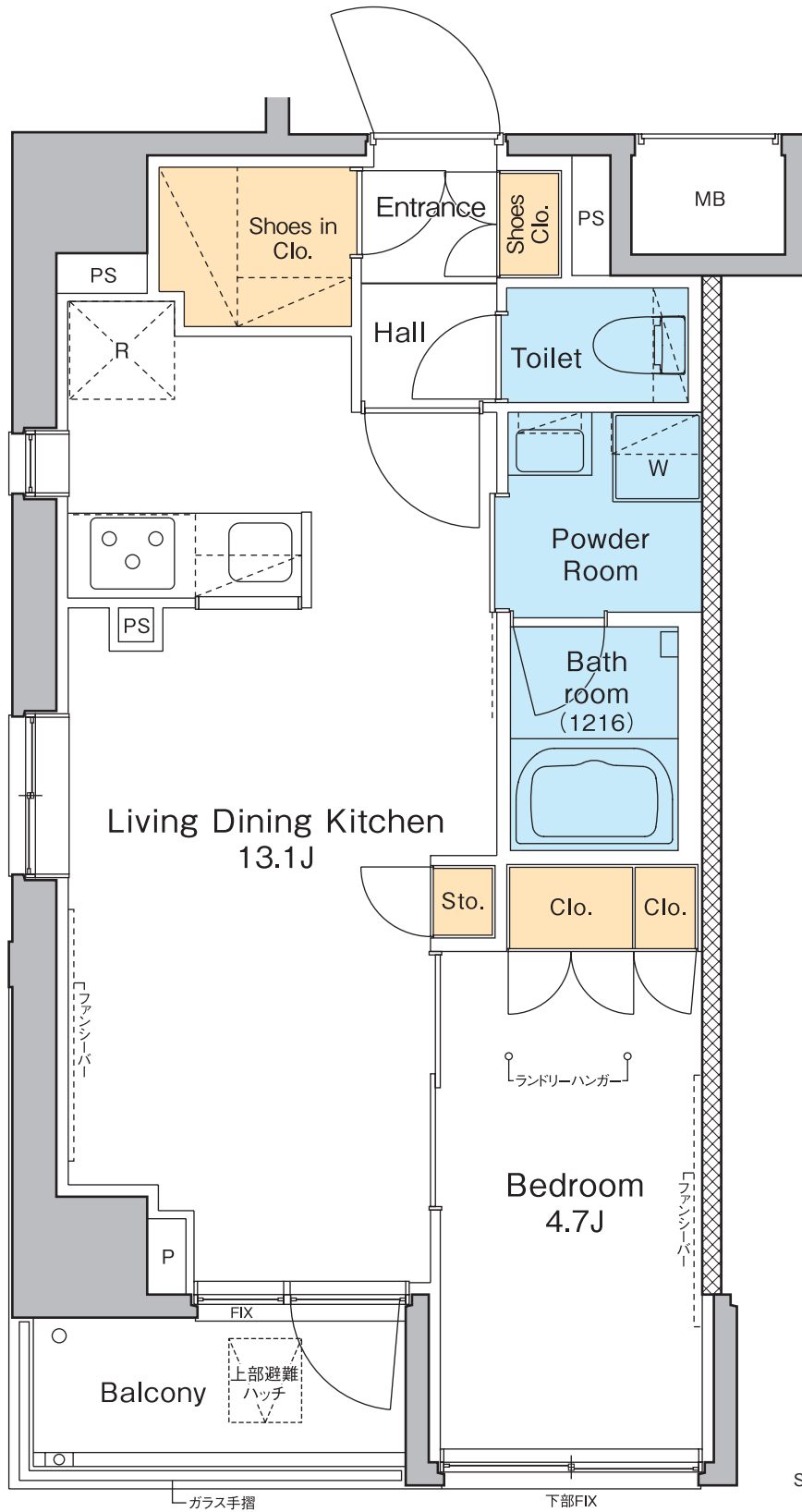
□バルコニー面積 3.36m<sup>2</sup>(約1.01坪)



# A-1type・1LDK

□専有面積 **42.24**m<sup>2</sup>(約12.77坪)

□バルコニー面積 3.36m<sup>2</sup>(約1.01坪)

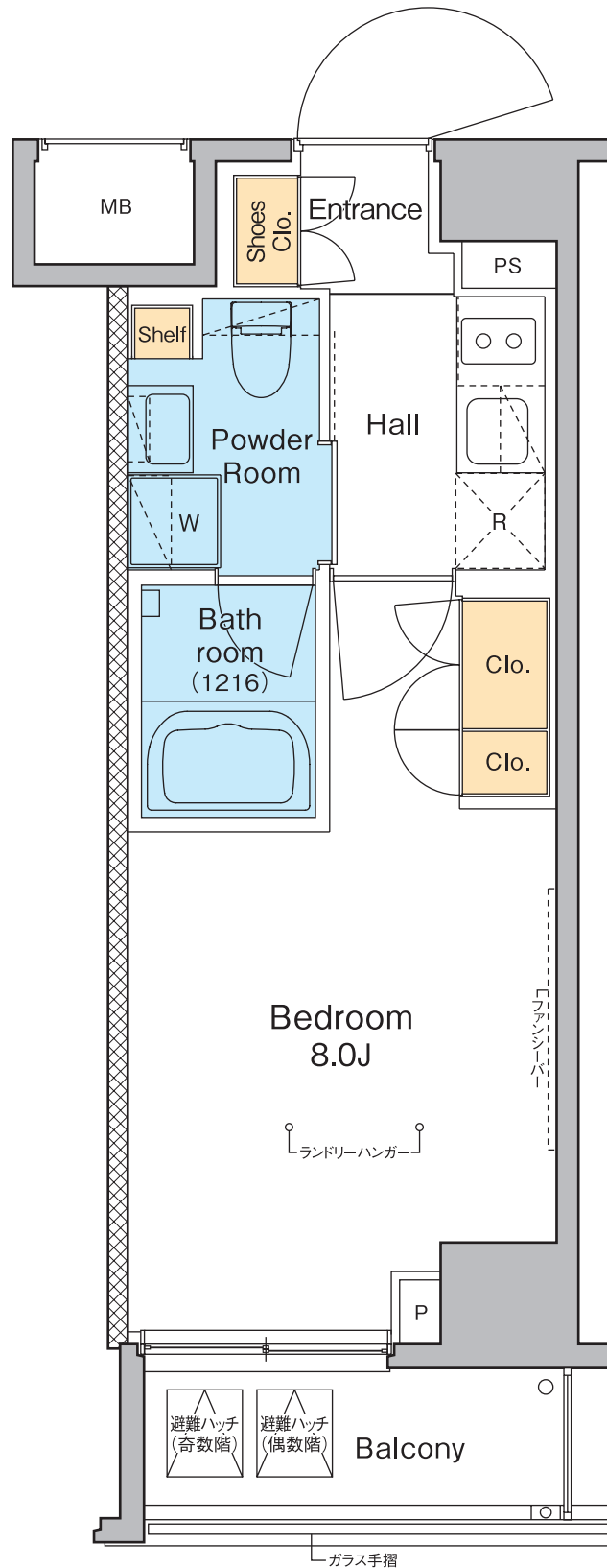


Scale ≒ 1/50

# Btype・1K

□専有面積 **25.21**㎡(約7.62坪)

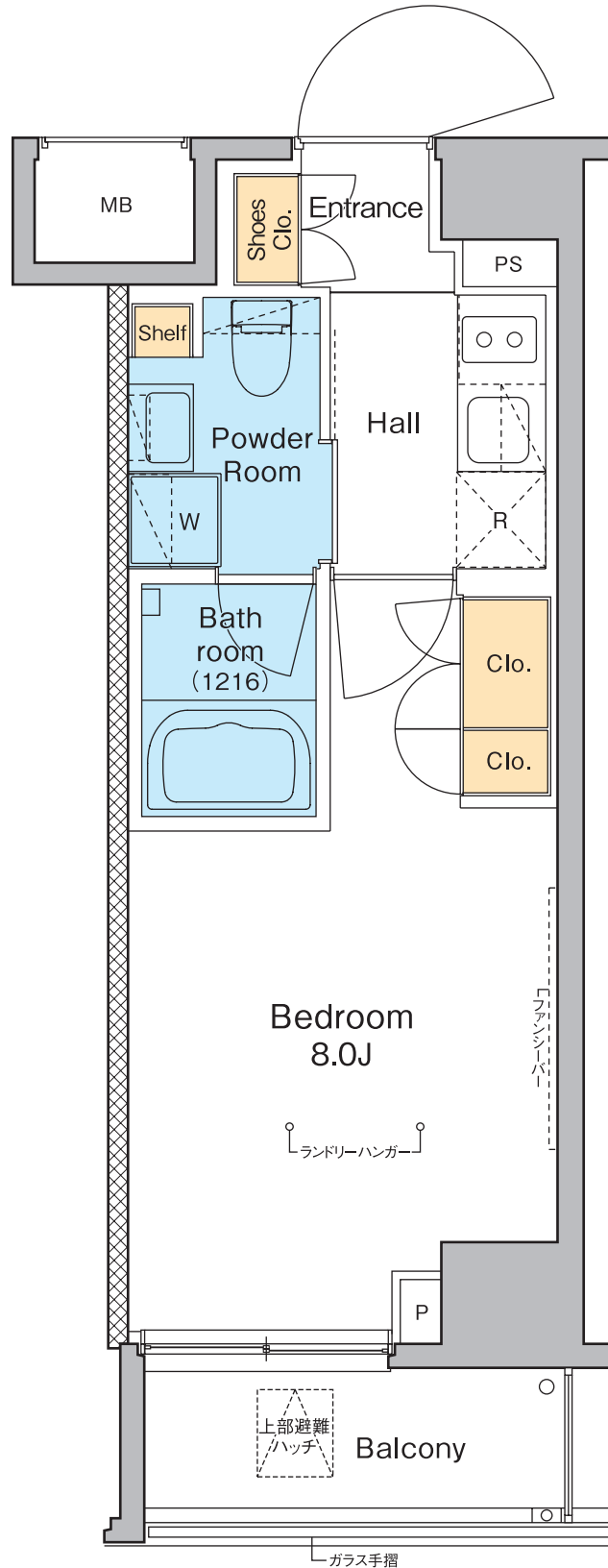
□バルコニー面積 3.61㎡(約1.09坪)



# B-1type・1K

□専有面積 **25.33**㎡(約7.66坪)

□バルコニー面積 3.63㎡(約1.09坪)

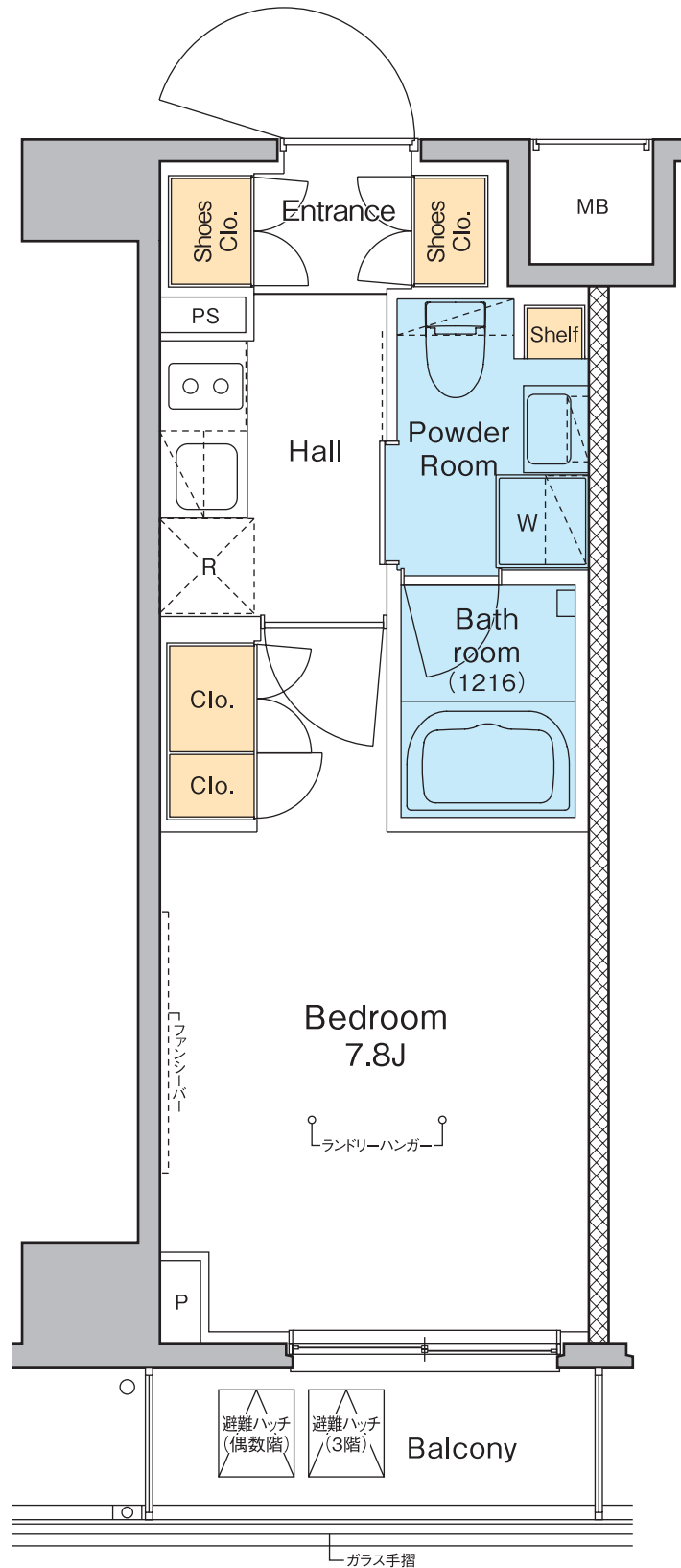


Scale ≒ 1/50

# B-2type・1K

□専有面積 **25.25**m<sup>2</sup>(約7.63坪)

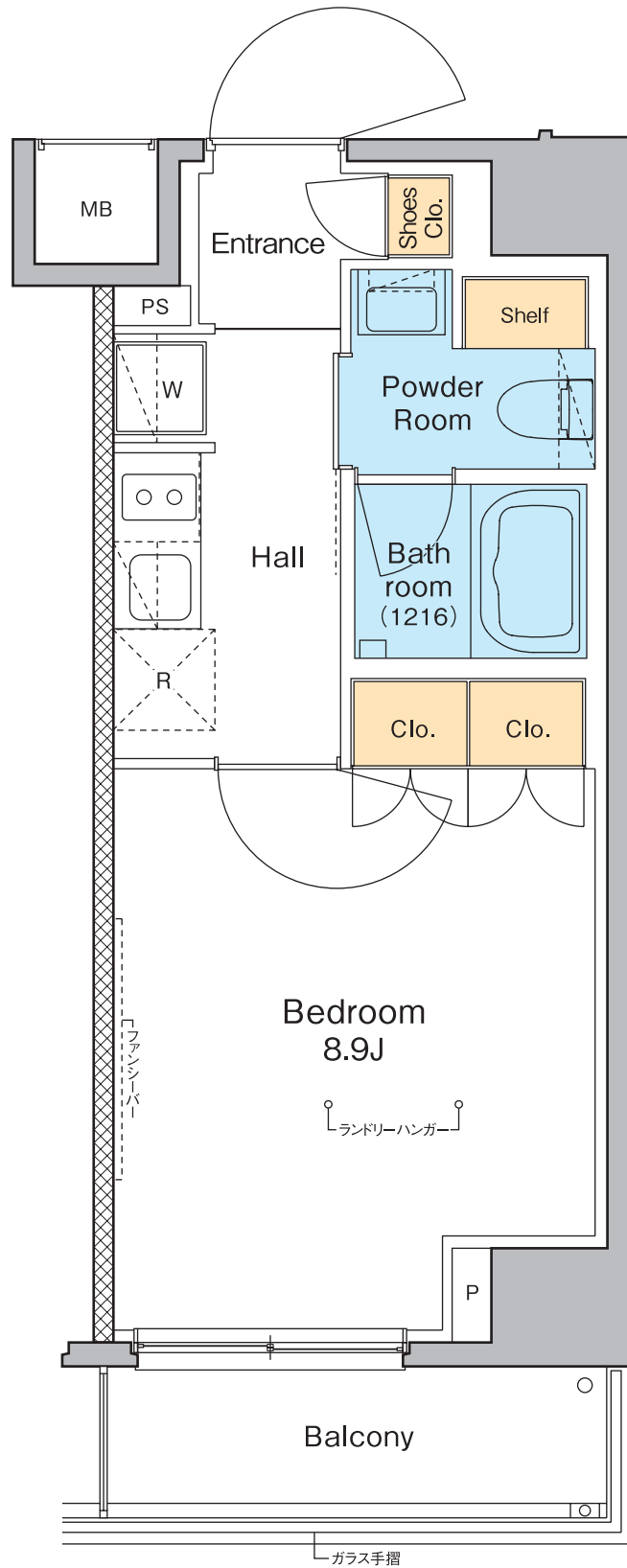
□バルコニー面積 3.72m<sup>2</sup>(約1.12坪)



# Ctype・1K

□専有面積 **29.07**㎡(約8.79坪)

□バルコニー面積 4.26㎡(約1.28坪)

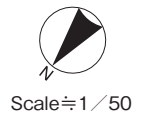




# Dtype・1LDK

□ 専有面積 **41.34**m<sup>2</sup>(約12.50坪)

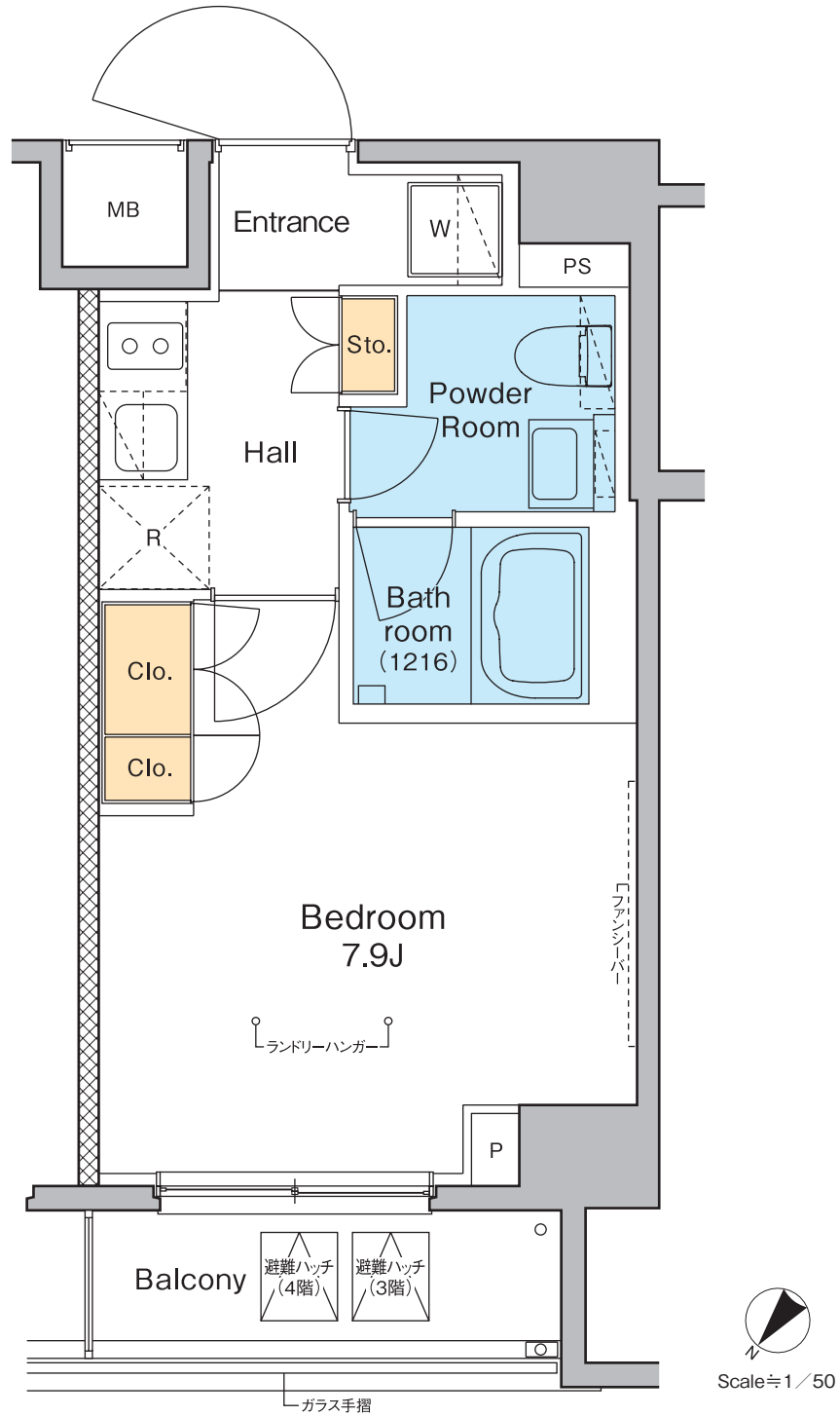
□ バルコニー面積 4.33m<sup>2</sup>(約1.30坪)



# Etype・1K

□専有面積 **26.28**m<sup>2</sup>(約7.94坪)

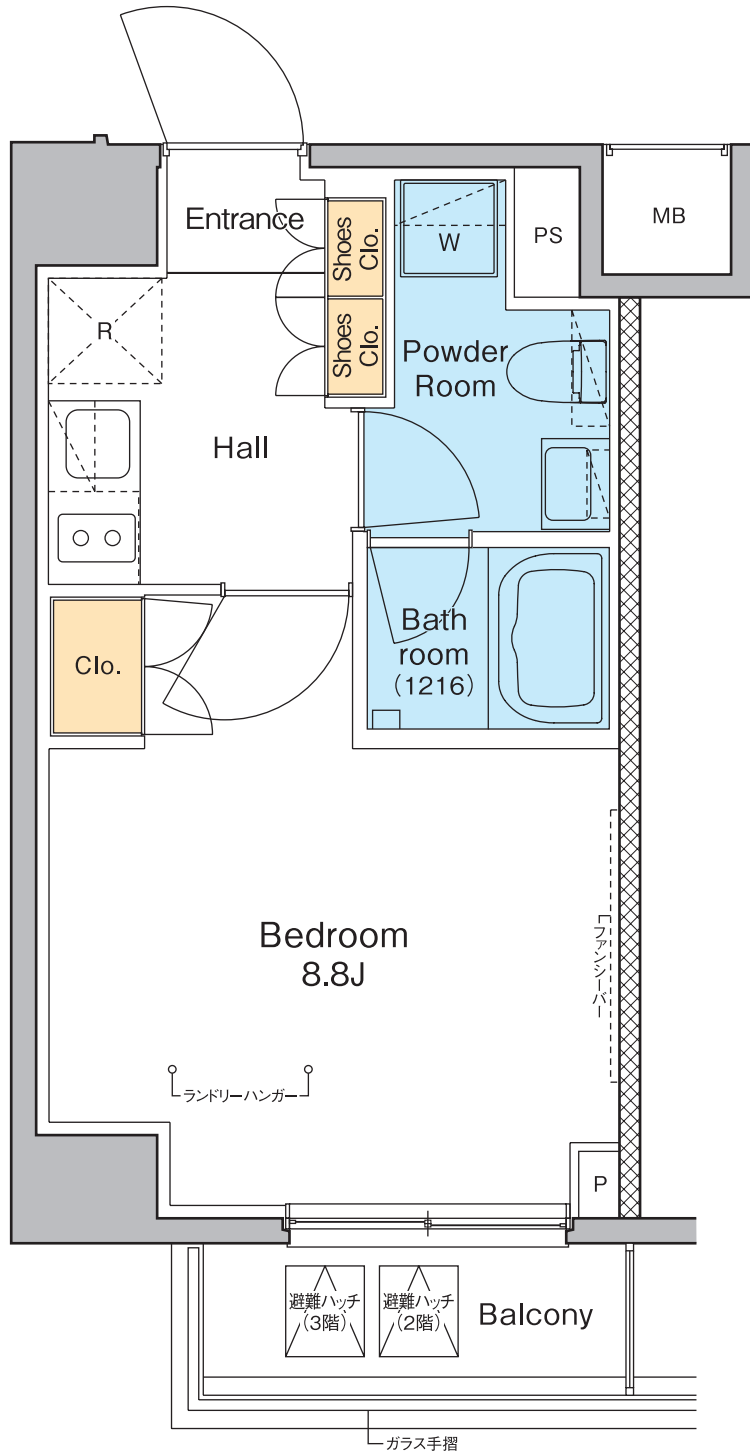
□バルコニー面積 3.96m<sup>2</sup>(約1.19坪)



# Ftype・1K

□専有面積 **28.18**m<sup>2</sup>(約8.52坪)

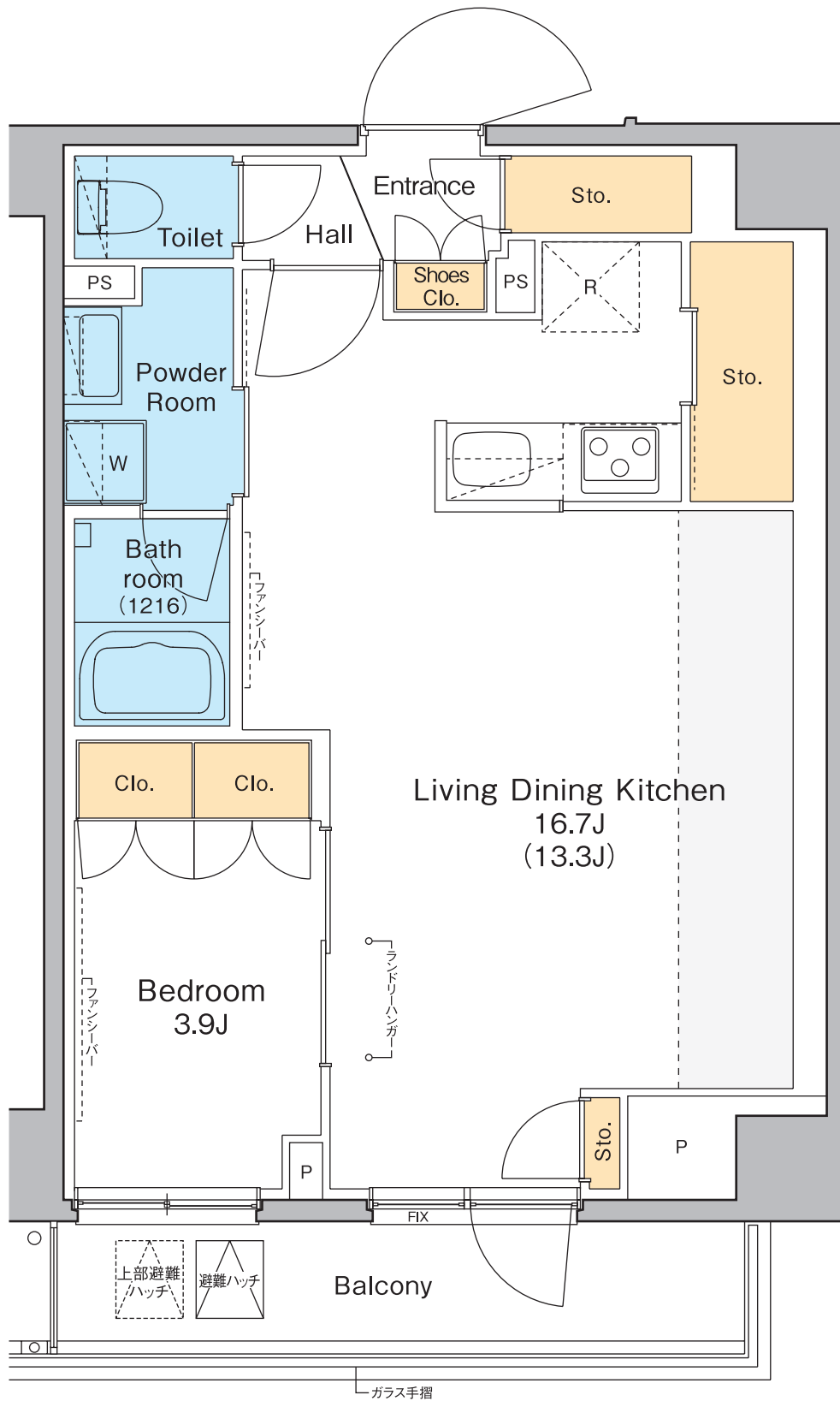
□バルコニー面積 3.48m<sup>2</sup>(約1.05坪)



# Gtype・1LDK

□専有面積 **50.21**m<sup>2</sup>(約15.18坪)

□バルコニー面積 4.83m<sup>2</sup>(約1.46坪)



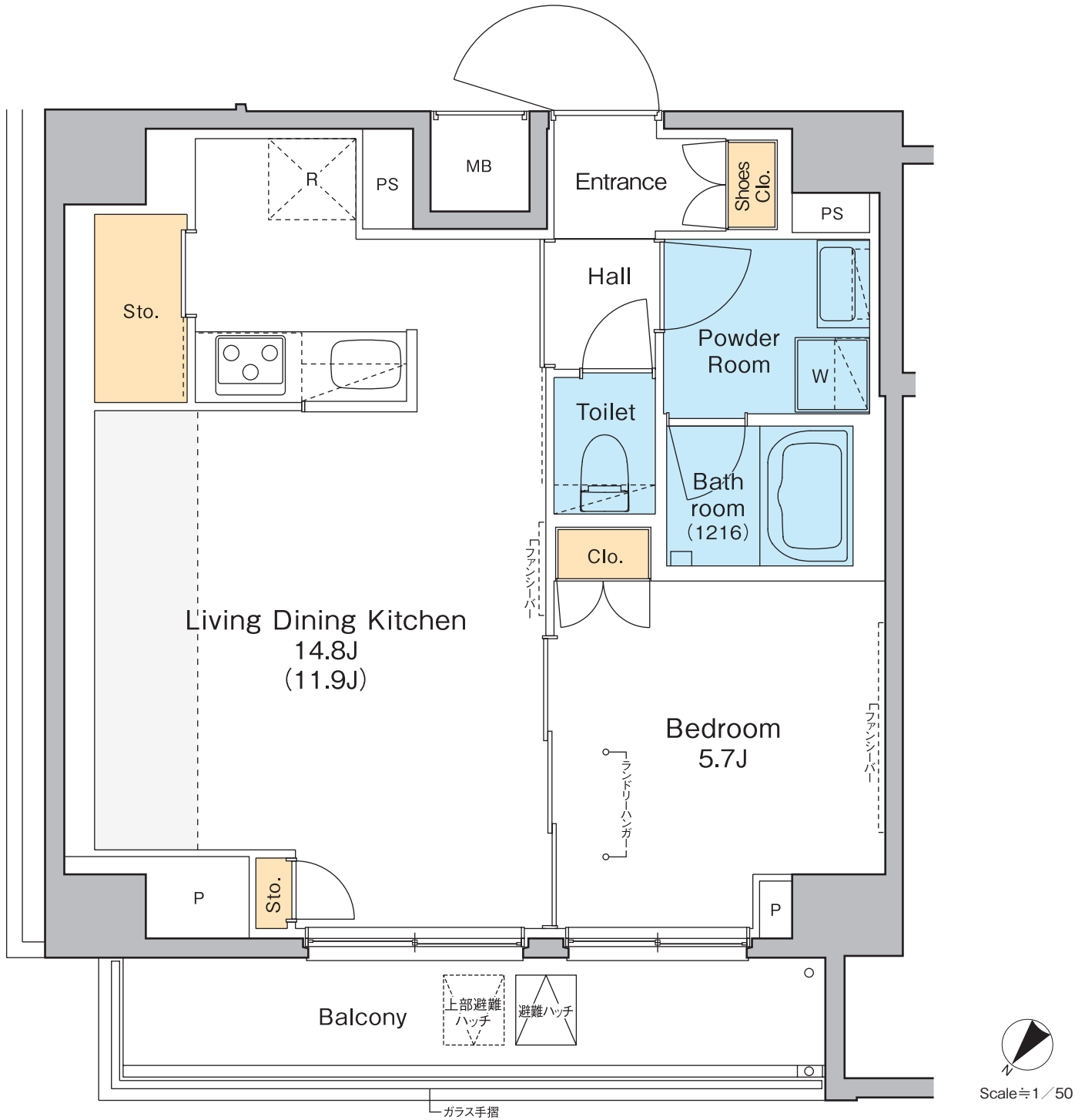
Scale ≒ 1/50

※点線部分(グレー部分)の壁面が斜めに(三角形のように)なっており、一部天井高が他の箇所と比較して低くなる部分があります。  
括弧内にはグレー部分を除いた面積(量数)を記載しています。

# Htype・1LDK

□専有面積 **50.20**m<sup>2</sup>(約15.18坪)

□バルコニー面積 5.61m<sup>2</sup>(約1.69坪)

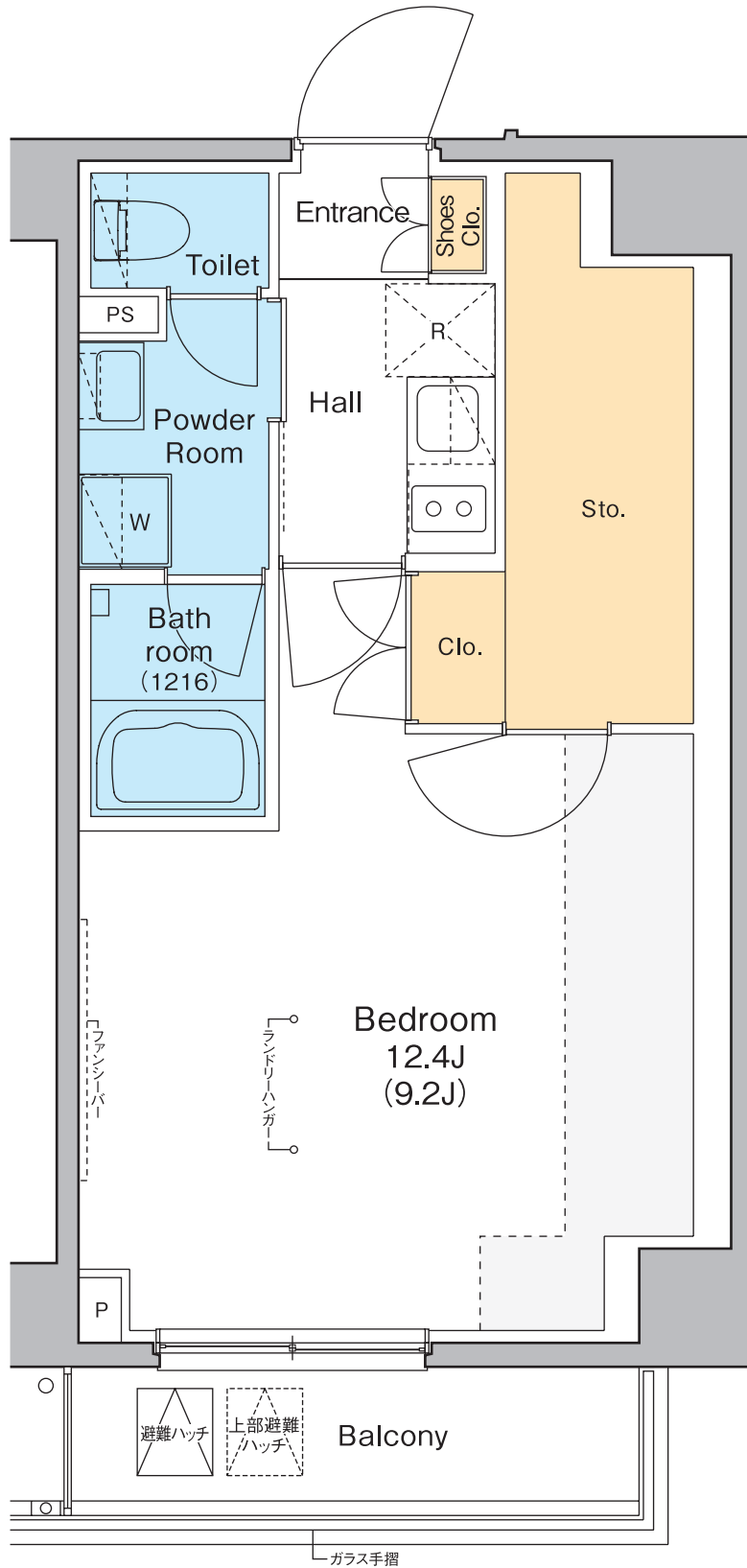


※点線部分(グレー部分)の壁面が斜めに(三角形のように)なっており、一部天井高が他の箇所と比較して低くなる部分があります。  
括弧内にはグレー部分を除いた面積(量数)を記載しています。

# ltype・1K

□ 専有面積 **38.59**㎡ (約11.67坪)

□ バルコニー面積 3.15㎡ (約0.95坪)



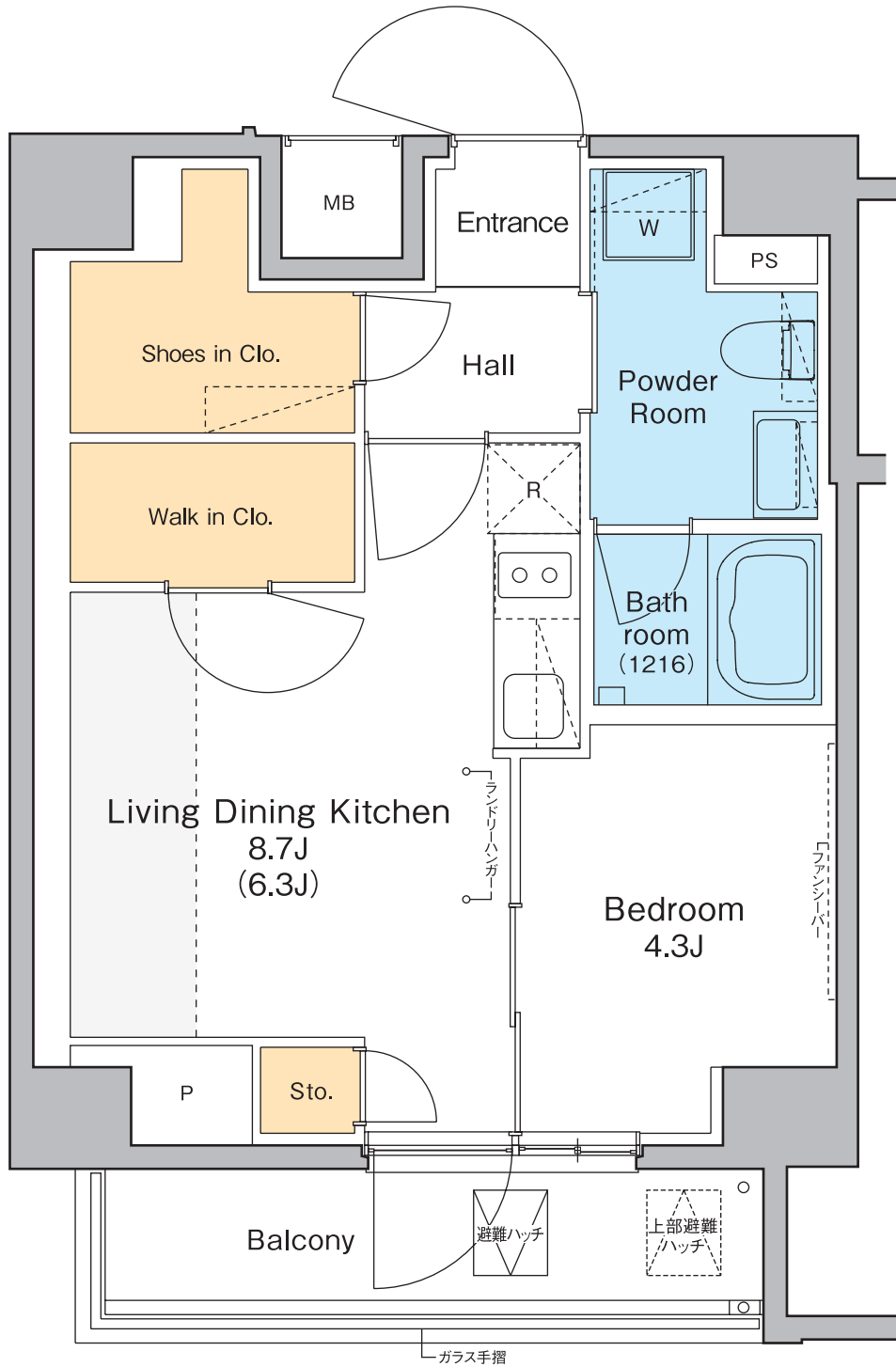
Scale ≒ 1/50

※点線部分(グレー部分)の壁面が斜めに(三角形のように)なっており、一部天井高が他の箇所と比較して低くなる部分があります。  
括弧内にはグレー部分を除いた面積(量数)を記載しています。

# Jtype・1LDK

□専有面積 **40.26**m<sup>2</sup>(約12.17坪)

□バルコニー面積 3.93m<sup>2</sup>(約1.18坪)

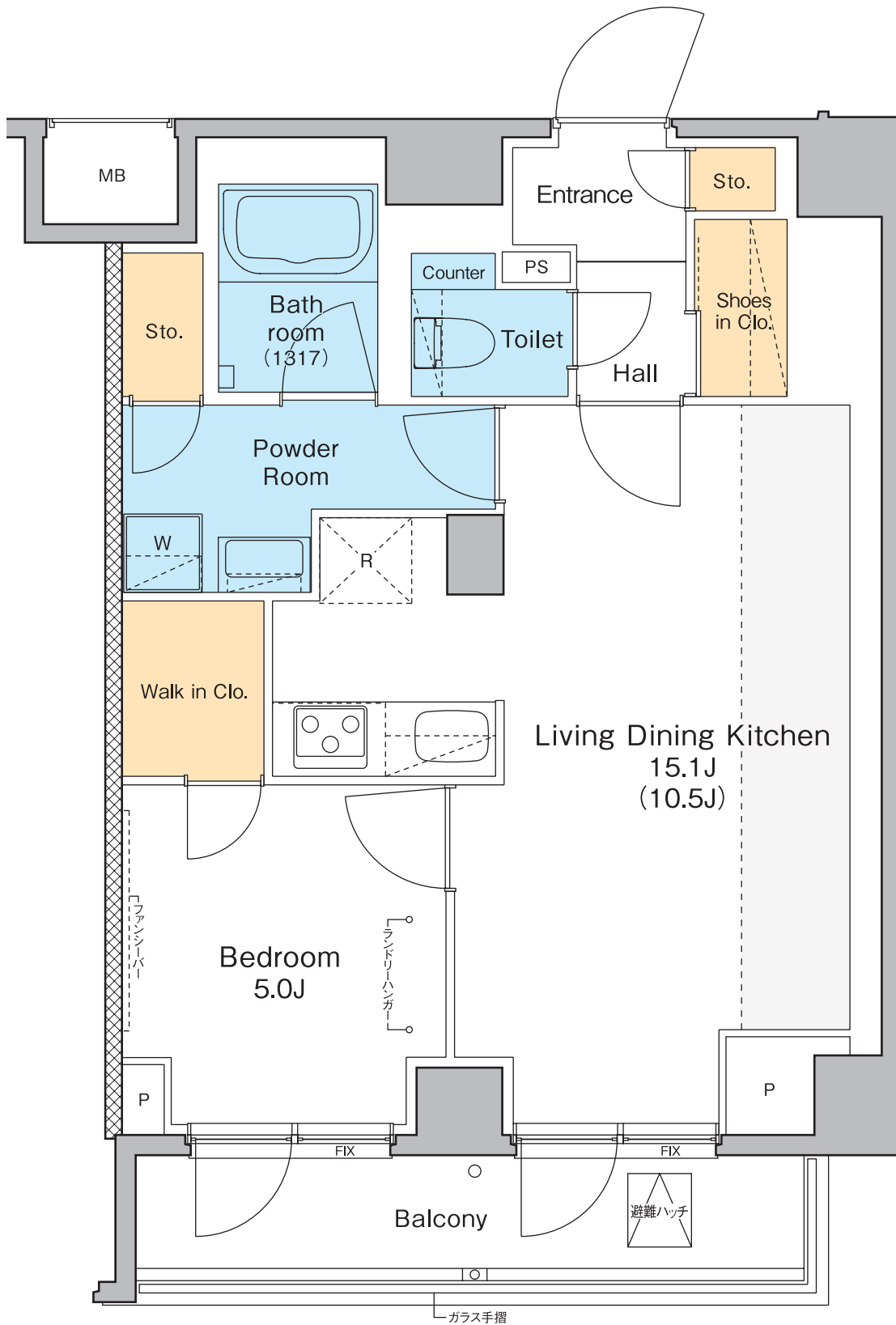


※点線部分(グレー部分)の壁面が斜めに(三角形のように)なっており、一部天井高が他の箇所と比較して低くなる部分があります。  
括弧内にはグレー部分を除いた面積(量数)を記載しています。

# Ktype・1LDK

□ 専有面積 **52.18**m<sup>2</sup>(約15.78坪)

□ バルコニー面積 5.19m<sup>2</sup>(約1.56坪)



Scale 1/50

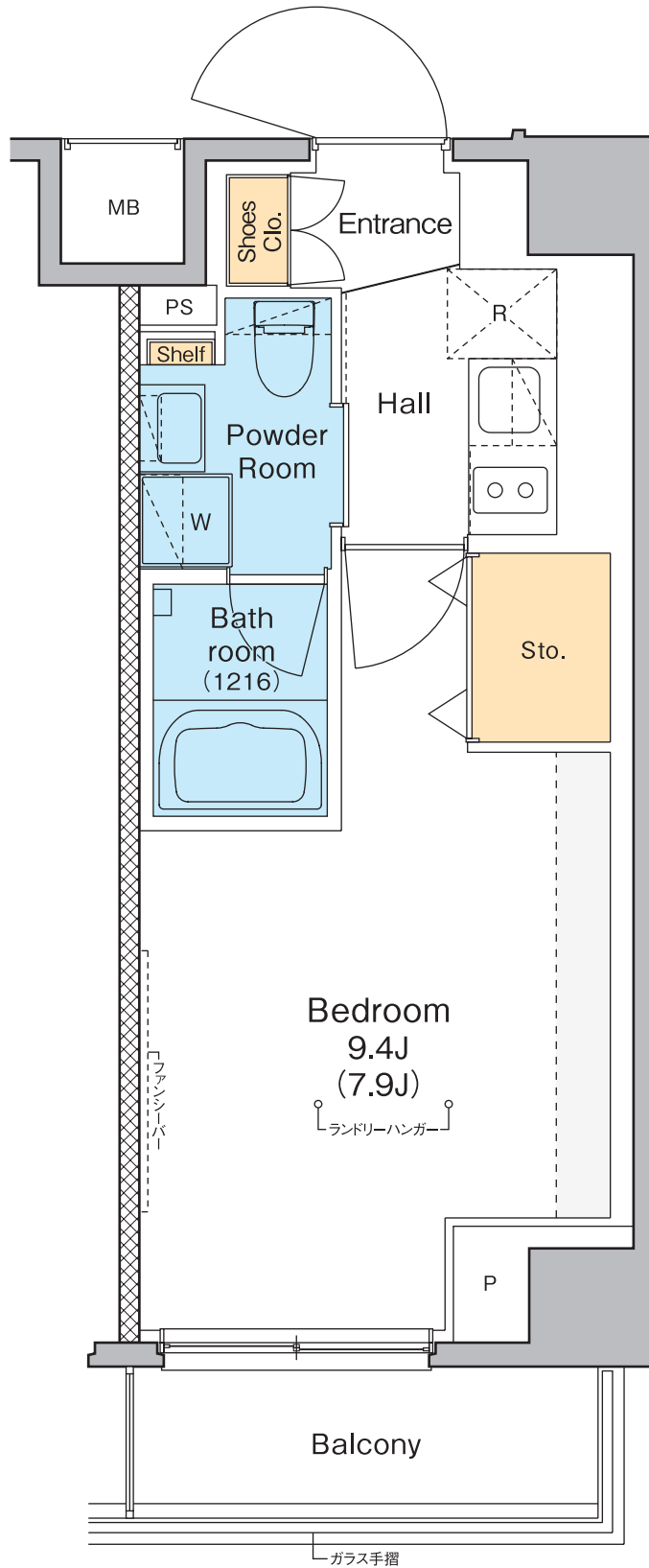
※点線部分(グレー部分)の壁面が斜めに(三角形のように)なっており、一部天井高が他の箇所と比較して低くなる部分があります。  
括弧内にはグレー部分を除いた面積(畳数)を記載しています。



# Ltype・1K

□ 専有面積 **29.07**㎡(約8.79坪)

□ バルコニー面積 3.40㎡(約1.02坪)



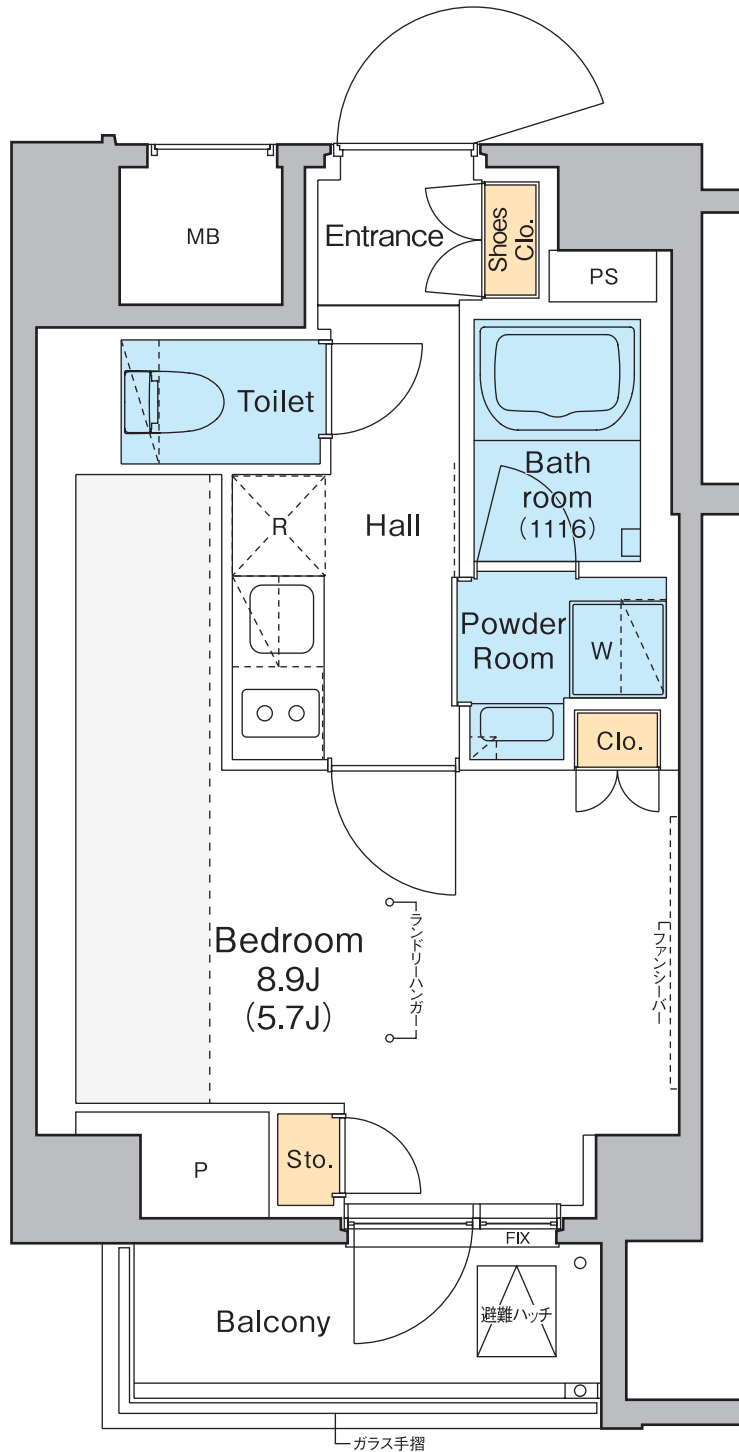
Scale 1/50

※点線部分(グレー部分)の壁面が斜めに(三角形のように)なっており、一部天井高が他の箇所と比較して低くなる部分があります。  
括弧内にはグレー部分を除いた面積(畳数)を記載しています。

# Mtype・1K

□ 専有面積 **29.30**㎡ (約8.86坪)

□ バルコニー面積 3.00㎡ (約0.90坪)



Scale ≒ 1 / 50

※点線部分(グレー部分)の壁面が斜めに(三角形のように)なっており、一部天井高が他の箇所と比較して低くなる部分があります。  
括弧内にはグレー部分を除いた面積(畳数)を記載しています。

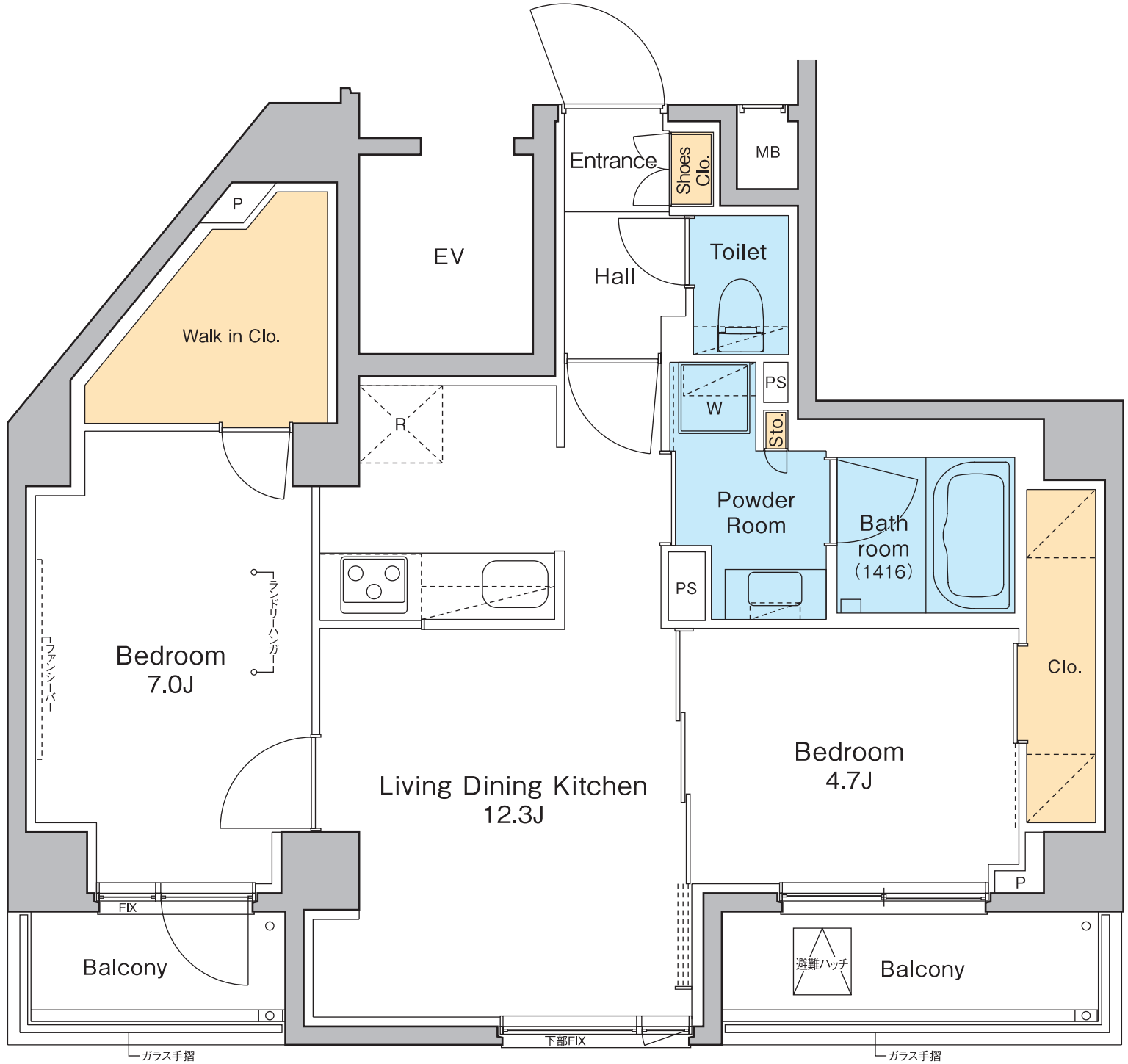
**PROUD**  
**FLAT**

プラウドフラット根津谷中

**Ntype・2LDK**

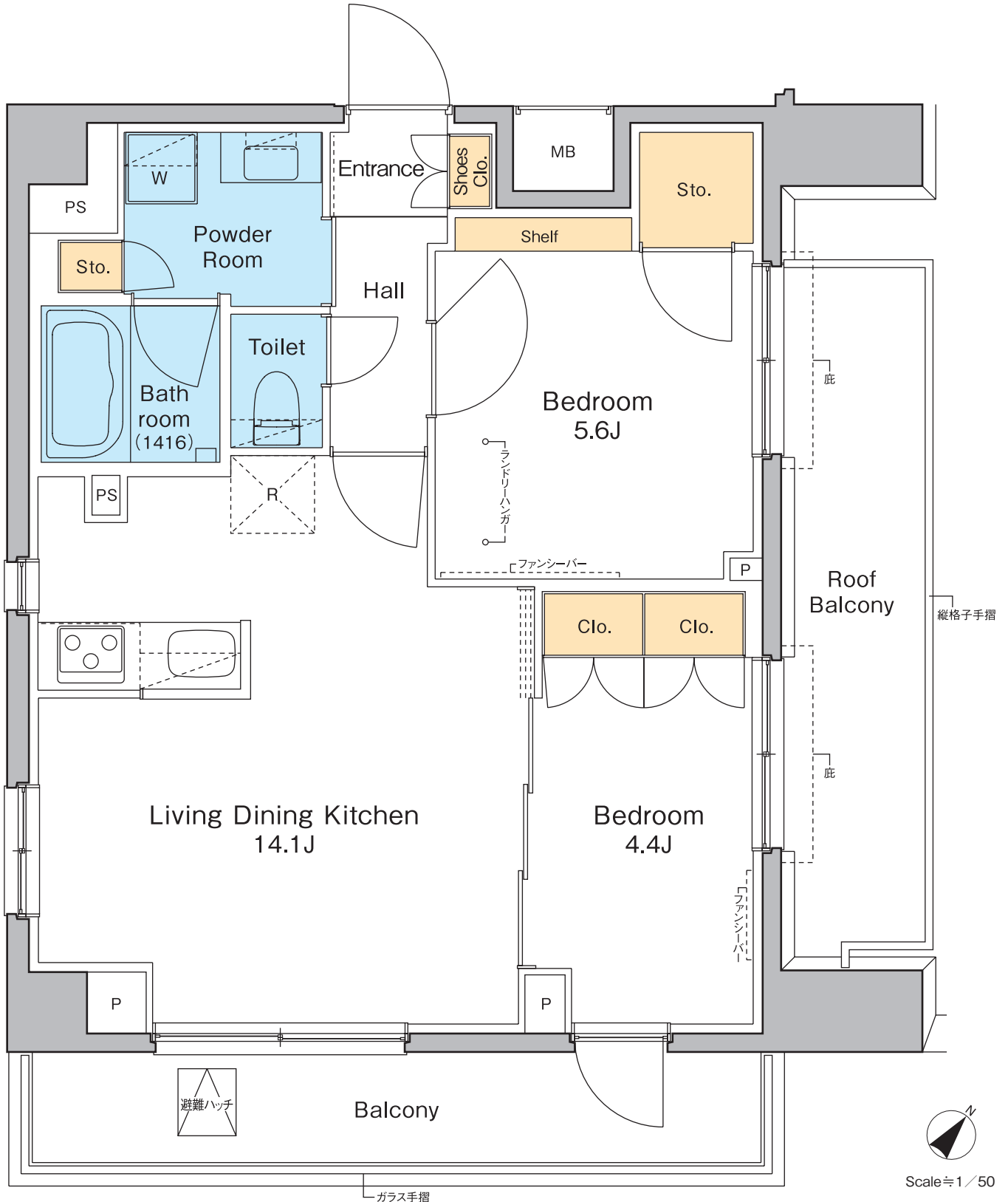
□専有面積 **59.23**㎡(約17.91坪)

□バルコニー面積 7.32㎡(約2.21坪)



# Otype・2LDK

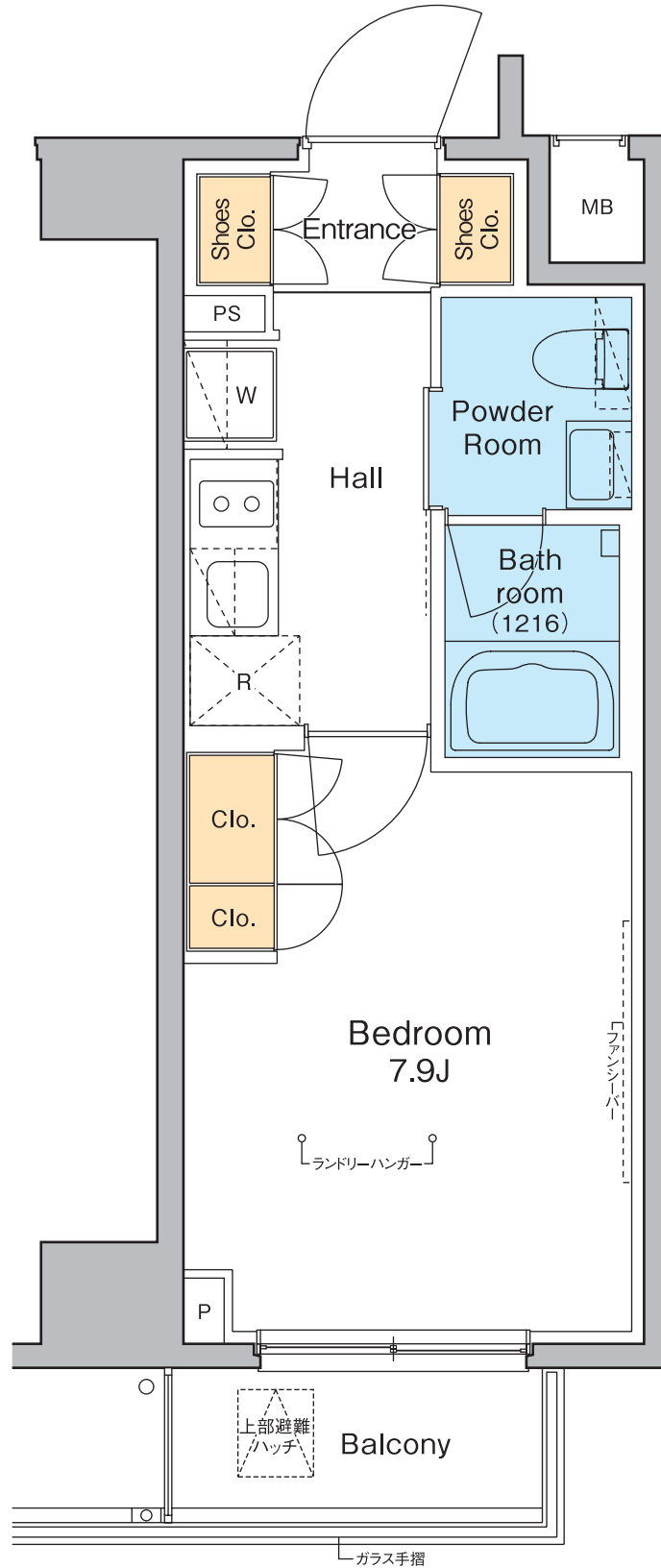
- 専有面積 **55.10**m<sup>2</sup>(約16.66坪)
- バルコニー面積 8.08m<sup>2</sup>(約2.44坪)
- ルーフバルコニー面積 8.75m<sup>2</sup>(約2.64坪)



# Ptype・1K

□専有面積 **26.99**㎡(約8.16坪)

□バルコニー面積 4.00㎡(約1.21坪)

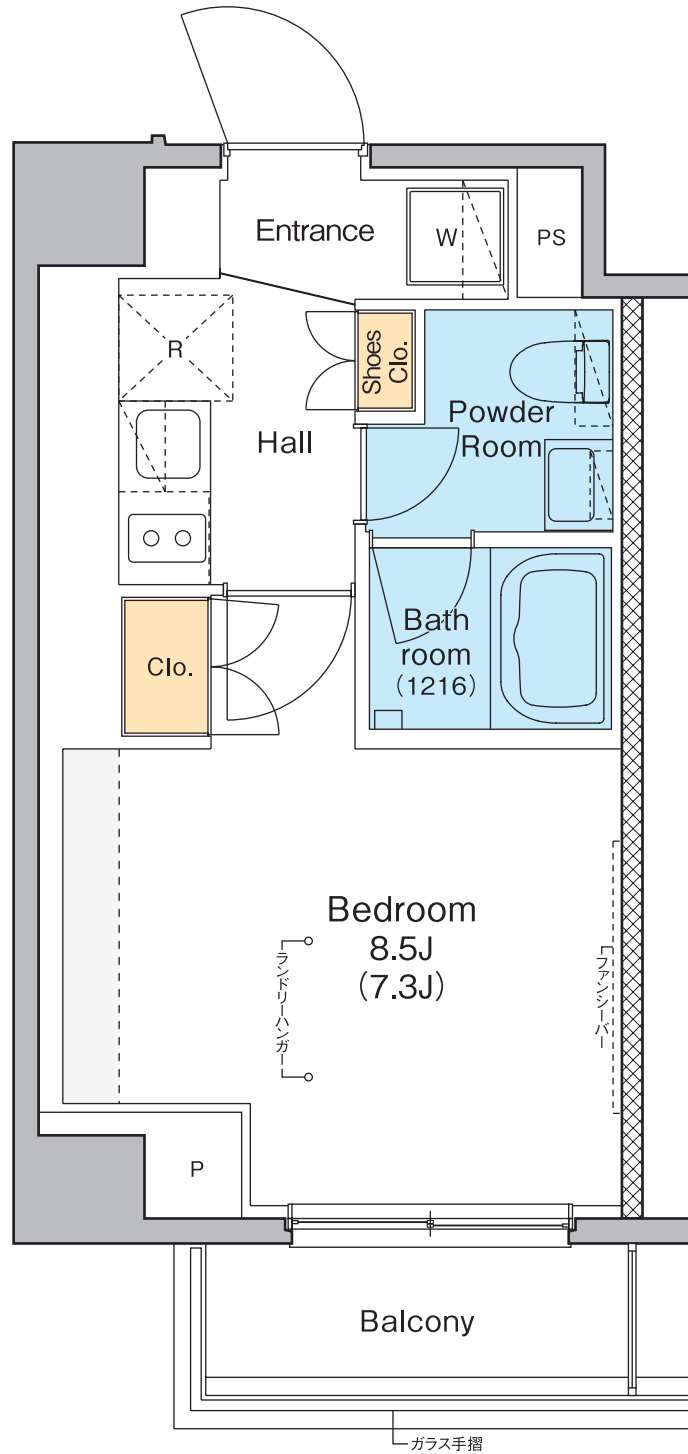


Scale ≒ 1/50

# Rtype・1K

□専有面積 **28.18**m<sup>2</sup>(約8.52坪)

□バルコニー面積 3.48m<sup>2</sup>(約1.05坪)



※点線部分(グレー部分)の壁面が斜めに(三角形のように)なっており、一部天井高が他の箇所と比較して低くなる部分があります。  
括弧内にはグレー部分を除いた面積(量数)を記載しています。

## ■「プラウドフラット根津谷中」物件概要

住居表示	／ 東京都台東区谷中一丁目1番26号
交通	／ 東京メトロ千代田線「根津」駅1番出口 徒歩6分
構造・規模	／ 鉄筋コンクリート造 地上8階建
間取り	／ 1K・1LDK・2LDK
住戸面積	／ 25.21㎡～59.23㎡
賃貸戸数	／ 40戸
契約形態	／ 普通賃貸借契約
契約期間	／ 2年間(更新可)
敷金	／ 1ヶ月
礼金	／ 1ヶ月
更新料	／ 1ヶ月
住宅総合保険等	／ 指定の火災保険
設計・監理	／ 株式会社 柳学 アーキテック
施工	／ 馬淵建設株式会社
竣工予定(入居予定)	／ 2020年8月下旬
駐車場	／ 計1台
駐輪場	／ 計38台
ミニバイク置場	／ 計2台
事業主	／ 野村不動産株式会社 国土交通大臣(13)第1370号 (一社)不動産協会会員 (公社)首都圏不動産公正取引協議会加盟 本社／〒163-0566 東京都新宿区西新宿1-26-2 新宿野村ビル
貸主	／ 野村不動産パートナーズ株式会社 国土交通大臣(10)第3201号 (公社)全国ビルメンテナンス協会 (公社)東京ビルメンテナンス協会 (一社)東京都警備業協会 (一社)マンション管理業協会(理事) (一社)再開発コーディネーター協会 特定非営利団体 PFI・PPP協会 特定非営利団体 日本データセンター協会 本社／〒163-0566 東京都新宿区西新宿1-26-2 新宿野村ビル

※図面と現況が異なる場合には現況を優先させていただきます。

※各タイプの専有面積は壁芯計算により、ハイクスペース(PS)面積を含みますが、メーターボックス(MB)面積は含みません。

※平面図表記の帖数は概算の数字を示しています。

※お部屋タイプにより面積・柱・手摺・バルコニー窓等の形状が若干異なります。

※お申し込み後、審査の結果お断りする場合がございます。

※入居中、退去時の修繕特約がございます。

