

— PROUD —

FLAT

プラウドフラット  
清澄通り



## Facade

# シックなデザインをまとう、 存在感のきわだつ全138戸。

12階建て、全138戸の存在感あふれる佇まいで誕生する「ブラウドフラット清澄通り」。

その外観は、ブラック・グレー・ホワイトを基調としてデザインしました。

清澄通りに面する西側は、エレベーターを設置した中央部分を凸型形状と濃色によって強調し、

太開口のガラス面をあしらって洗練された個性を表現。

そのシンボリックなデザインとスケール感が、清澄通りの新たなランドマークとなります。

※掲載の完成予想図は計画段階の図面を基に描いたもので実際とは異なります。また、今後変更になる場合があります。なお、外観の細部・設備機器・配管類及び電柱・架線・道路標識・周辺建物等は一部省略または簡略化しております。植栽につきましては特定の季節の状況を表現したのではなく、竣工時には完成予想図程度には成長しておりません。タイルや各種部材につきましては、実物と質感・色等の見え方が異なる場合があります。



## Common Space

# 堂々とした風格と、 風情の漂うエントランス。

日々のご帰宅を出迎えるのは、ゆったりとした空間に豊かな緑を湛えるエントランスアプローチ。

ゆるやかなカーブを描くアプローチの両側には「錆石割り肌仕上げ」と呼ばれる石積みの花壇で植栽スペースを設け、

多彩な木々をあしらうことで、風格と風情の漂う佇まいを演出しました。

エントランスドアは、空間の優しいアクセントとなる木調仕上げを採用。

歩を進めるごとにオンからオフへの切り替えを誘うアプローチ空間に仕立てています。



エントランス完成予想CG ※掲載の完成予想図は計画段階の図面を基に描いたもので実際とは異なります。また、今後変更になる場合があります。なお、外観の細部・設備機器・配管類及び電柱・架線・道路標識・周辺建物等は一部省略または簡略化しております。植栽につきましては特定の季節の状況を表現したのではなく、竣工時には完成予想図程度には成長していません。タイルや各種部材につきましては、実物と質感・色等の見え方が異なる場合があります。※掲載の敷地配置図は計画段階のものであり、今後変更になる可能性があります。



## Common Space

# 開放的で洗練された、 二層吹抜のマルチラウンジ。

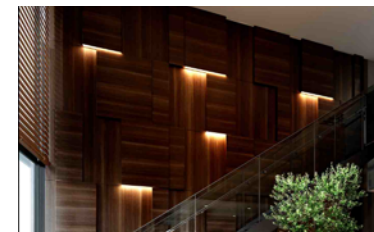
多様化するライフスタイルやワークスタイルにお応えするため、さまざまな用途にご利用いただけるマルチラウンジをご用意しました。上部吹抜の広々とした1階スペースに加え、仕事や勉強により集中できる落ち着いた2階スペースも設けています。

快適なワークスペース&寛ぎのラウンジスペース。



1階には中央のオープン席と、仕切りを設けた壁際の長椅子、さらにラウンジとして機能するソファを設置。高い天井と大きな窓が織りなす伸びやかな開放感に包まれて、それぞれに心地よい時間を過ごせます。

「木質化」でぬくもりと落ち着きを感じる共用空間。



マルチラウンジの大きな壁面とソファコーナーの床には、自然のぬくもりが感じられる天然の国産木材をあしらいました。

※掲載の完成予想図は計画段階の図面を基に描いたもので実際とは異なります。また、今後変更になる場合があります。  
※共用部については、管理規約に従ってご利用をお願い致します。

## Common Space

# 日々のゆとりと暮らし心地をさらに高める共用設備。

独立した空間で仕事などに没頭できる個室ブース。

マルチラウンジの1階に、ボックス型の個室ブースを設置しました。周囲の音や視線を遮断するため、仕事や作業、趣味などに没頭することができ、電話やオンライン会議も安心です。



参考写真

軽食や飲料を販売する無人コンビニ「TukTuk」&自動販売機。

軽食やお菓子、飲み物などを販売する小さな無人コンビニ「TukTuk(トゥクトゥク)」と自動販売機を共用部に設置しました。「TukTuk」は専用アプリを使って商品の購入・受け取りが簡単にでき、その他のキャッシュレス決済にも対応。仕事や勉強、家事が忙しいときなども、手軽にお茶や食事が楽しめます。



参考写真

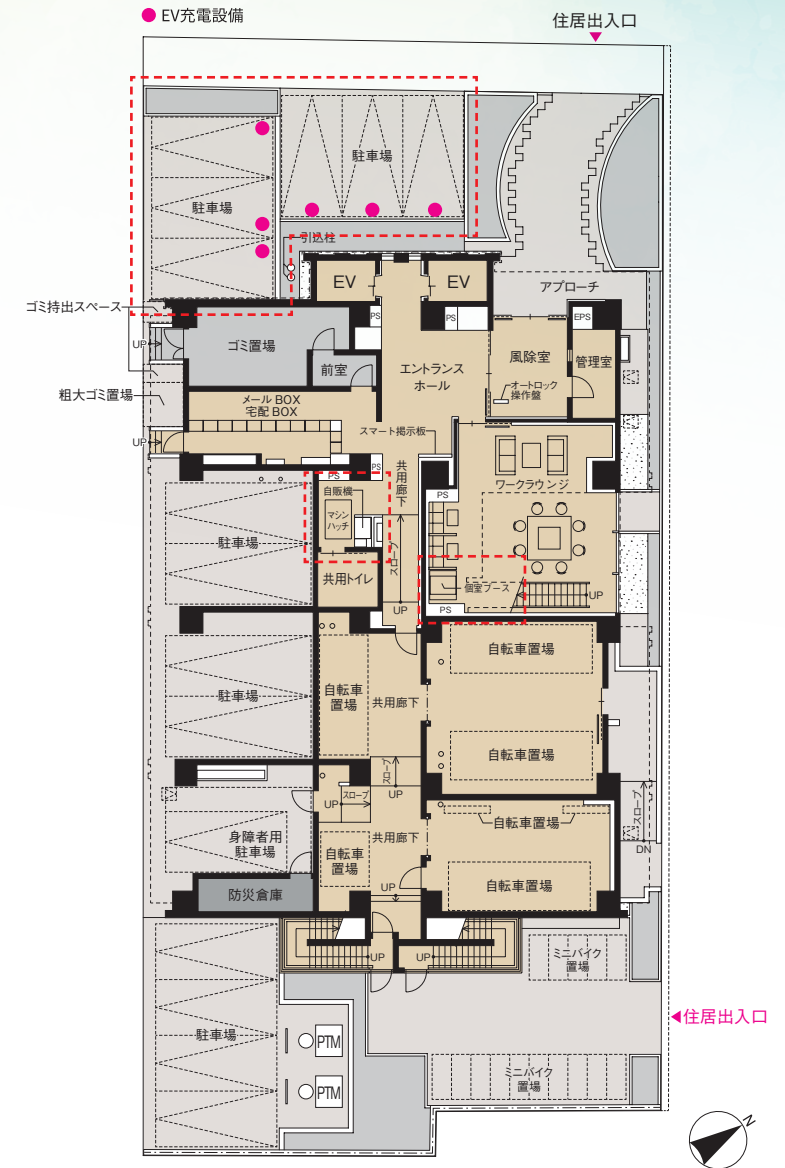
### 電気自動車 (EV) 対応の充電設備を導入。

敷地内に設けた平置き駐車場15台のうち、6台に電気自動車 (EV) 充電設備を備え付けました。野村不動産は今後開発するマンションにEV充電設備を積極的に導入し、クリーンエネルギー自動車の普及促進に貢献します。



Image Photo

アプリから好きな商品を選んで購入	
二次元コードを読み取ってドアを解錠	
あとは購入した商品を受け取るだけ!	



ZEH-M Oriented

## 省エネ性と居住性を高めた、先進的なZEHマンション。

野村不動産は、脱炭素社会の実現に向けた取り組みを加速させ、マンションにおいてCO2排出ゼロを目指した「ZEH(ゼッチ)」の開発を推進しています。「クラウドフラット清澄通り」も、集合住宅のZEH基準のひとつである「ZEH-M Oriented」をクリア。住棟全体において省エネ性能を向上させ、より快適な居住性を実現しました。

### 「ZEH-M Oriented」とは？

「ZEH」はネット・ゼロ・エネルギー・ハウスの略で、大幅な「省エネ」と太陽光発電等による「創エネ」によって、年間の一次エネルギー消費量の収支ゼロを目指した住宅のことです。そのマンション版が「ZEH-M(ゼッチマンション)」です。「ZEH-M」には4つの基準がありますが、太陽光発電の設置面積が限られた中・高層マンションである「クラウドフラット清澄通り」では、断熱性能の向上と高効率設備の導入によって、「ZEH-M Oriented」の基準である一次エネルギー消費量の20%以上削減を実現しました。



Image Photo

### 断熱性能の向上



Image Photo

### 高効率設備の導入



Image Photo

### プラスαの取り組み

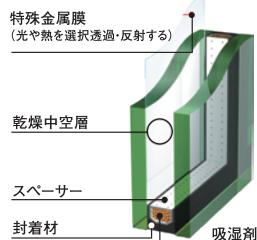
CO<sub>2</sub>の排出をより削減するために、「ZEH-M Oriented」の基準を超えた、さらなる取り組みを行っています。

- ①共用部一括受電+非化石証書付き電力
- ②天然木材の活用+緑豊かな外構空間
- ③太陽光発電+EV充電対応駐車場(6台)

### 省エネ性能表示「BELS」を取得。

第三者機関が省エネ性能を認証する「BELS」において、エネルギー消費量を26%削減するZEH-Mとして評価されました。

- ①高性能断熱材
- ②Low-E複層ガラス
- ③高断熱金属サッシ



●Low-E複層ガラス概念図

- ①高効率ルームエアコン
- ②高効率型給湯器エコジョーズ
- ③LED照明器具

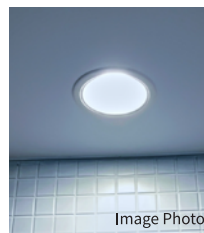


Image Photo



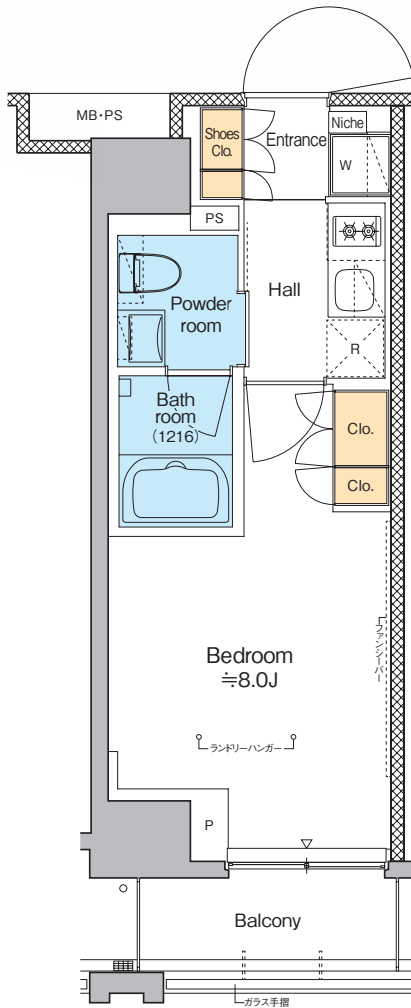
# ライフスタイルに合わせて選べる多彩な1K~1LDK。

1K

B type

専有面積 / 25.27㎡ (約7.64坪)

約8.0畳の広さと南西向きの明るさを確保した、快適なシングルライフを叶えるプラン。



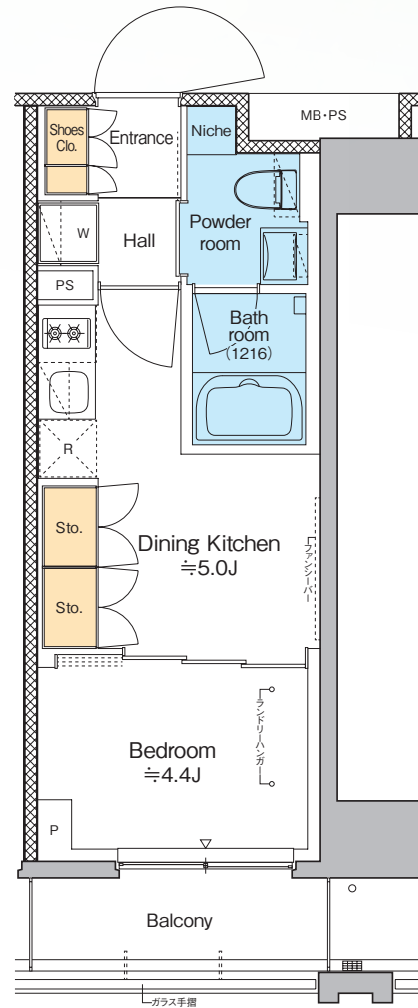
SCALE 1/80

1DK

C type

専有面積 / 25.22㎡ (約7.62坪)

ダイニング・キッチンとベッドルームを仕切り、ワイドな収納も設けた機能的なプラン。



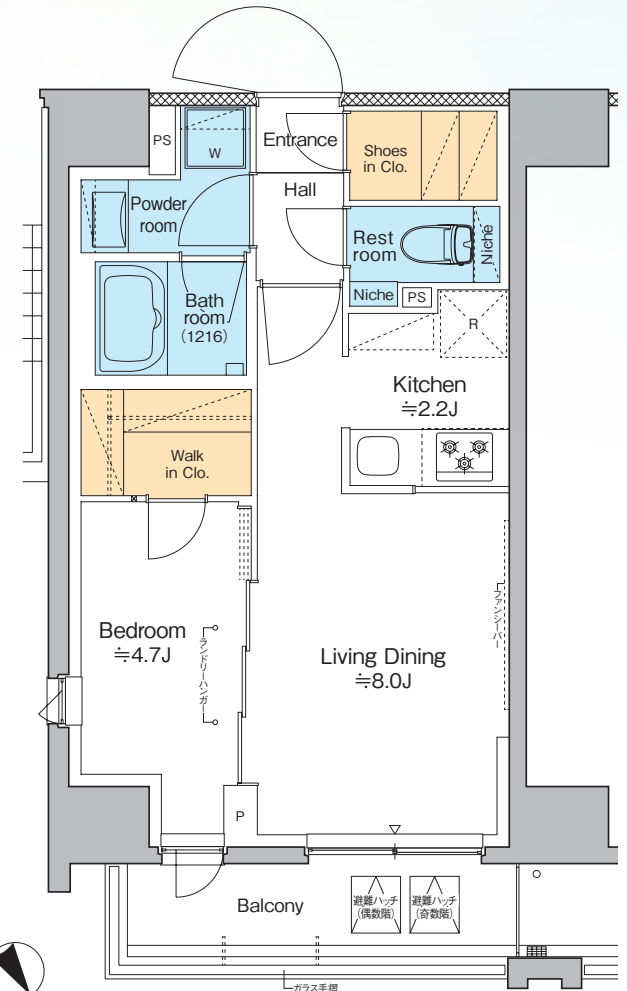
SCALE 1/80

1LDK

D type

専有面積 / 38.80㎡ (約11.73坪)

引戸を開ければ約12.7畳の空間になるプラン。2つの大型収納を設けて高い収納力を実現。



SCALE 1/80

※掲載の図面は計画段階のものであり、今後変更になる可能性があります。



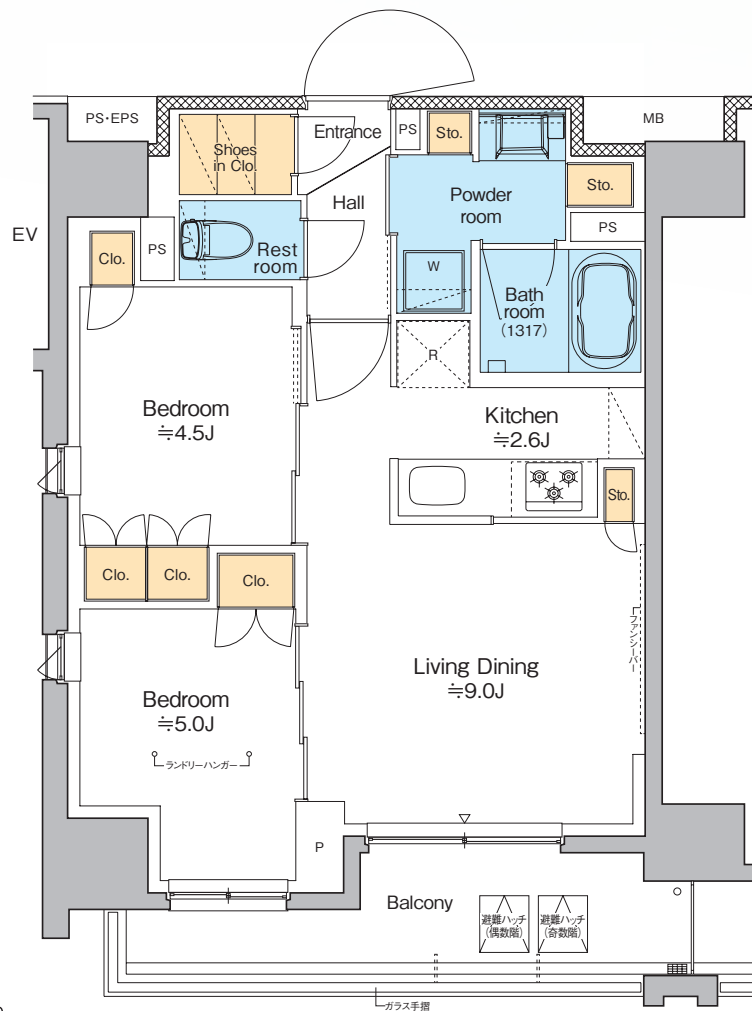
# 自由に広々と暮らせる2LDK。

## 2LDK

### A1 type

専有面積 / 50.36㎡ (約15.23坪)

二面採光の明るい角住戸プラン。  
玄関には大型シューズインクローゼットを設置。



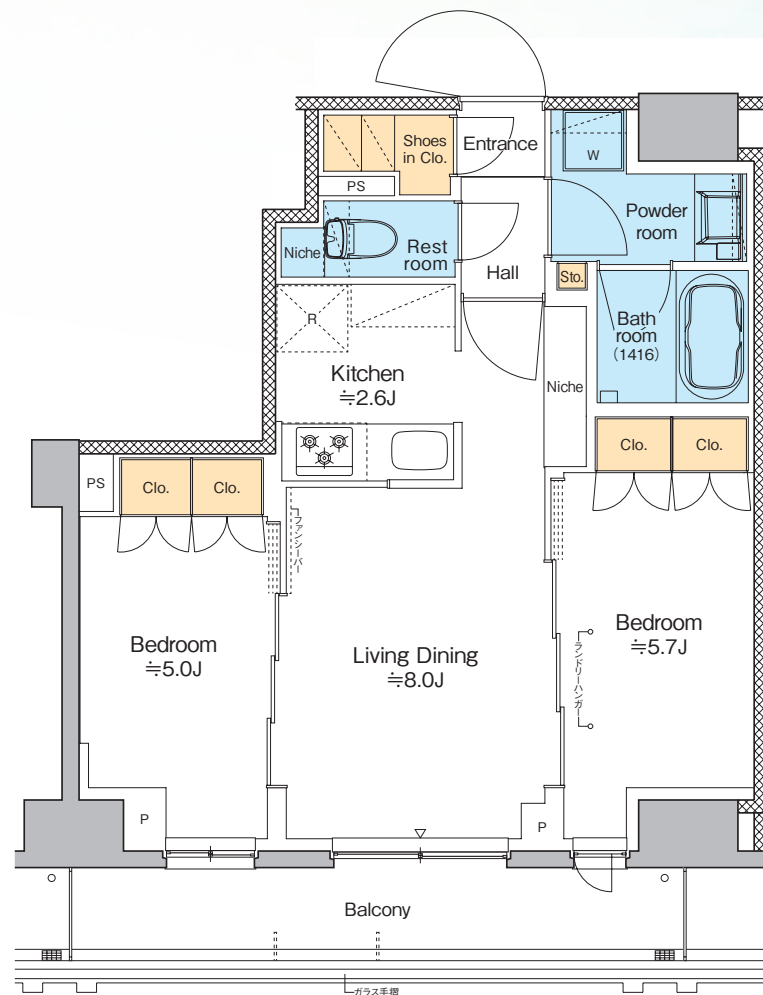
SCALE 1/80

## 2LDK

### L type

専有面積 / 50.19㎡ (約15.18坪)

約7.7mのワイドスパンを確保し、  
ワイドなバルコニーを設けた開放的なプラン



SCALE 1/80

# Equipment

## 多彩な設備・仕様を備え、日常を快適にサポート。

### SECURITY



Image Photo



ビットキー  
(電池錠)

スマートフォンで玄関ドアの解錠・施錠ができるビットキーを採用。扉が閉まると自動的に施錠するなど、暮らしの利便性を高めます。



ノンタッチキーシステム  
(オートロック)



モニター付  
インターホン



ディンプルキー  
ダブルロック



防犯カメラ  
(共用部)

### LIVING・DINING



Image Photo



インターネット  
(無線Wi-Fi)



Image Photo



ペット相談可(犬猫可)  
※詳しくはお問い合わせ下さい

プロバイダー名:株式会社ファミリーネットジャパン  
インターネットに無線でアクセスできるWi-Fiを導入しました。場所を選ばず利用可能。しかも無料で使い放題だから、インターネットを思う存分に楽しめます。

「クラウドフラット清澄通り」は、犬や猫などのペットの飼育が可能な賃貸マンション。ペットと共に暮らす心豊かな毎日を実現します。



室内用  
ランドリーハンガー



付長押



全居室  
エアコン完備

### 東京都マンション環境性能表示



建物の断熱性	★★★★
設備の省エネ性	★★★★
再エネ設備・電気	★★★
維持管理・劣化対策	★★★★
みどり	★★★

都民の健康と安全を確保する環境に関する条例に基づき建築主が自己評価したものです。

2020年度基準

※申請中につき、変更の可能性があります。

### KITCHEN



参考写真



ホーロー  
キッチンパネル採用  
システムキッチン

※掲載の参考写真は野村不動産が事業主の他物件のもので本物件とは異なります。

### BATHROOM & RESTROOM



参考写真



浴室乾燥機



独立洗面  
化粧台



セミオートバス  
(追い炊き)



シャワートイレ

### HOME-DELIVERY BOX

24時間対応の荷物の受け取りはもちろん、多彩な機能を備えた宅配ロッカーを設置しています。



宅配ボックス



宅配便  
発送サービス  
(有償)



クリーニング  
宅配サービス  
(有償)



インターホン・  
集合玄関機  
着荷表示



大型メール便対応  
メールBOX

■「クラウドフラット清澄通り」物件概要 ●所在地/東京都江東区深川二丁目29番1、2、6(地番)、東京都江東区深川二丁目20番-1(住所) ●交通/東京メトロ半蔵門線・都営大江戸線「清澄白河」駅徒歩7分、東京メトロ東西線・都営大江戸線「門前仲町」駅徒歩7分 ●賃貸戸数/138戸 ●駐車場/15台(1台は身障者用・平置き・有料) ●自転車置場/計149台(ラック式・有料) ●ミニバイク置場15台(有料) ●専有面積/25.20㎡~50.83㎡ ●構造及び階数/鉄筋コンクリート造 地上12階建 ●竣工予定/2024年3月中旬 ●事業主/野村不動産株式会社 国土交通大臣(14)1370号・(一社)不動産協会会員・(公社)首都圏不動産公正取引協議会加盟・本社:東京都新宿区西新宿一丁目26番2号 新宿野村ビル ●設計・監理/株式会社フォルム建築計画研究所 ●施工/野村建設工業株式会社 ●貸主・管理会社/野村不動産パートナーズ株式会社 国土交通大臣(11)第3201号・事業所:〒160-8351 東京都新宿区新宿五丁目14番6号 長府新宿ビル3階

※掲載の情報は2023年12月時点の計画段階のものであり、今後変更となる場合があります。



大手町

東京

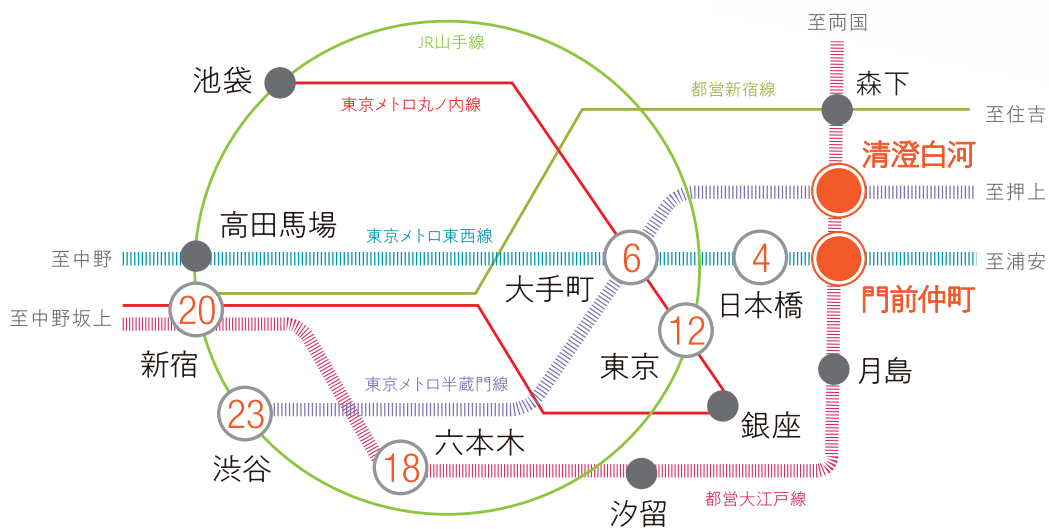
新宿

日本橋

六本木

Access

都心へスピーディに直結する、2駅3路線の充実アクセス。

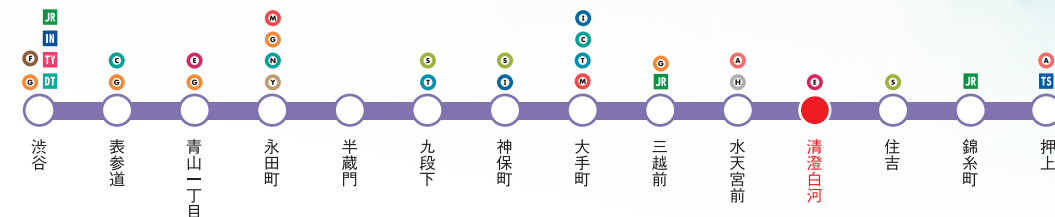


□東京メトロ東西線・都営大江戸線「清澄白河」駅より  
 「東京」駅へ……12分 「新宿」駅へ……20分 「渋谷」駅へ・直通23分

□東京メトロ東西線・都営大江戸線「門前仲町」駅より  
 「日本橋」駅へ…直通4分 「大手町」駅へ…直通6分 「六本木」駅へ・直通18分

※掲載の路線図は、一部路線・駅等を抜粋して表記しています。※電車の所要時間は通勤時のもので、乗り継ぎ・待ち合わせ、途中下車時間を含む所要時間となります。また、時間帯により異なります。「東京」駅／「清澄白河」駅より東京メトロ半蔵門線利用、「大手町」駅で東京メトロ丸ノ内線に乗り換え。「新宿」駅／「清澄白河」駅より都営大江戸線利用、「森下」駅で都営新宿線急行に乗り換え。「渋谷」駅／「清澄白河」駅より東京メトロ半蔵門線準急利用。「日本橋」駅／「門前仲町」駅より東京メトロ東西線利用。「大手町」駅／「門前仲町」駅より東京メトロ東西線利用。「六本木」駅／「門前仲町」駅より都営大江戸線利用。※「ヤフー路線情報」参照。通勤時の所要時間は目的駅に7:30～9:30(平日)着のものです。※掲載の情報は2023年12月時点のものです。

■東京メトロ半蔵門線 ※東京メトロ路線図より



■東京メトロ東西線 ※東京メトロ路線図より



■都営大江戸線 ※都営地下鉄路線図より



○ 銀座線 H 日比谷線 A 丸ノ内線 T 東西線 C 千代田線 Y 有楽町線 Z 半蔵門線 N 南北線 D 副都心線 O 三田線 A 浅草線 G 新宿線 O 大江戸線  
 JR JR線 TY 東急東横線 DT 東急田園都市線 IN 京王井の頭線 KO 京王線 DH 小田急線 SS 西武新宿線 TS 東武スカイツリーライン TX つくばエクスプレス  
 MO 東京モノレール U ゆりかもめ

## Location

# 潤い豊かな環境に包まれた、子育て世代の家族にも優しい街。

「東京」駅から3km圏内にありながら、「プラウドフラット清澄通り」の周辺は、豊かな水と緑に彩られた落ち着いたあるエリア。  
また江東区は、安心して出産や子育てができるよう、さまざまな事業に取り組んでおり、子育て世代のファミリーも快適に暮らせる環境が整っています。

## 教育施設が身近に揃い、毎日の通学も安心。

通学区の学校は、徒歩3分の「明治小学校」と徒歩5分の「深川第二中学校」です。「明治小学校」は、明治3年に深川閩校(明明館)として開かれ、令和4年に開校150周年を迎えました。「深川第二中学校」も昭和22年に創設された歴史のある学校です。

※1. 明治小学校は、大規模改修工事のため、令和5年8月1日～令和6年8月24日の期間、仮校舎に移転しております。詳細は江東区HPもしくは明治小学校HPをご参照ください。掲載の徒歩距離・分数は、明治小学校現地までの表記となります。

## 「清澄公園」や「木場公園」など、のびのび過ごせるスポットが豊富。

東京都の名勝に指定されている、水と緑が美しい「清澄庭園」。その一角にある「清澄庭園児童公園」へ徒歩2分。広い芝生広場のある「清澄公園」や「深川図書館」も近くにあり、子どもたちののびのびと過ごせます。休日に出かけたい広大な「都立木場公園」も徒歩13分です。



清澄庭園児童公園 徒歩2分 / 約160m

## 保育園への入園しやすさNo1!

### ■東京23区の新規入園決定率ランキング



## 江東区は待機児童数0!

### ■東京23区の待機児童数ランキング



※保育園関連情報サイト「保活サポート【東京都/2022年版】入園倍率・待機児童数ランキング」記事より

## 江東区の子育て支援制度

### ■児童手当

中学校修了(15歳到達後最初の3月31日)までの児童を養育する父母等のうち、生計中心者(前年中の所得が高い方)に支給します。支給額は、所得制限の限度額未満に該当する方は、児童1人につき月額15,000円または10,000円です。

### ■子ども医療費助成

令和5年4月から、助成対象を高校生等までに拡大。健康保険に加入している子ども(18歳到達後最初の3月31日まで)に対して、医療機関等に支払う医療費のうち、保険診療の自己負担分を助成します。

### ■私立幼稚園等保護者補助金

私立幼稚園等に通園する園児の保護者の負担を軽減し、幼児教育の振興と充実を図るため、保護者が支払った入園料や保育料に対して補助を行っています。

※徒歩分数は1分=80mで算出(端数切り上げ)しています。※掲載の情報・写真は2023年12月時点のものであり、今後変更になる可能性があります。



Gourmet

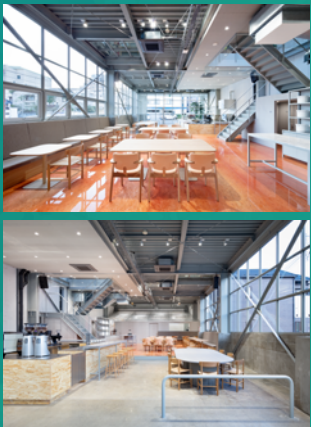
# 深川美食

グルメの舌を満たすレストランや焙煎所併設のカフェなど、美味へのこだわりに応える街。



コーヒーの街・清澄白河を代表する人気カフェ

## ブルーボトルコーヒー 清澄白河フラッグシップカフェ



2015年に日本1号店として開店し、2019年にゆっくり寛げるカフェスタイルへとリニューアル。豆の原産地から抽出までこだわったコーヒーの中でも、その季節に美味しさのピークを迎えるシングルオリジンコーヒーや、清澄白河限定のフードメニューが楽しめます。

徒歩6分／約430m  
江東区平野1-4-8  
営業時間／8:00~19:00  
定休日／無休

## お寺の一角に佇む一軒家のカジュアルフレンチ paraiso



“料理を通して優しさを味わう”をコンセプトに、ひとつひとつの食材を活かしたモダンフレンチをカジュアルに楽しめます。店内は木のぬくもりを感じるアットホームな雰囲気。ペットと一緒に過ごすテラス席もあります。

徒歩1分／約50m  
江東区深川2-19-2増林寺西門  
TEL.050-5462-3702  
営業時間／ランチ11:00~14:00  
カフェ14:00~16:00  
ディナー18:00~21:00  
定休日／火曜

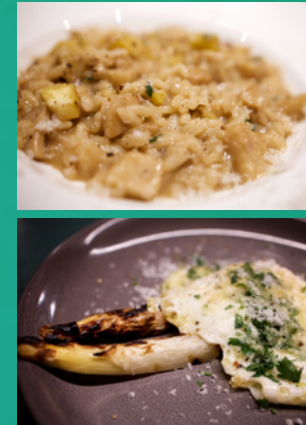
## 焼きたてパンと自家焙煎コーヒーのマリアージュ B2 (ピースクエアード)



ベーカリー工場とコーヒー焙煎工場が一体となった新インダストリアルカフェ。100%フルーツの天然酵母を使い、小麦粉の風味を最大限に引き出した焼きたてのパンと、バリスタが一杯一杯丁寧に淹れた自家焙煎コーヒーを朝から楽しめます。

徒歩2分／約160m  
江東区深川1-9-10  
TEL.03-6240-3006  
営業時間／9:00~18:00  
定休日／無休

## 本場イタリア仕込みのリゾットが主役のオステリア Risosteria Trentatre



リゾット+オステリアの“リゾステリア”をショルダーネームにしたイタリアン。リゾットに最適とされるカルナローリ種の米を使用し、イタリア現地の手法でつくる本格リゾットをはじめ、前菜やメイン、パスタなどの幅広いメニューをワインとともに味わえます。

徒歩1分／約70m  
江東区深川2-19-1  
TEL.03-6458-5139  
営業時間／12:00~15:00(木~日のみ)  
18:00~23:00  
定休日／月曜、第1・第3火曜

## 焼だんごや塩大福が人気の老舗和菓子店 深川 伊勢屋 本店



1907年(明治40年)に創業した和菓子店。和菓子づくりの伝統を守り続け、厳選した国産素材でつくる“あまから”の焼だんごや、さっぱりとした甘さの塩大福が人気。昔ながらの味を守るため、当日製造・当日販売にこだわり、消費期限も当日限りとしています。

徒歩11分／約850m  
江東区富岡1-8-12  
TEL.03-3641-0695  
営業時間／8:30~20:00  
定休日／不定休

## Location

日々の利便性と、豊かな水と緑に恵まれたロケーション。



### 1 清澄庭園

徒歩8分 / 約620m 開園時間 / 9:00~17:00 (入園は16:30まで)



### 2 まいばすけっと 深川2丁目店

徒歩5分 / 約350m  
営業時間 / 8:00~23:00



### 3 コーナン 江東深川店

徒歩5分 / 約380m  
営業時間 / 9:00~21:00  
(1階資材コーナーは7:00~21:00)



### 4 赤札堂 深川店

徒歩7分 / 約500m  
営業時間 / [1F] 10:00~22:00,  
[2~4F] 10:00~21:00  
日曜日のみ開店時間 [1F] 9:00~、[2~4F] 9:30~

## Life Information

### 公共施設

- 1 清澄庭園前交番 ..... 徒歩 2分 (約 160m)
- 2 江東区役所 白河出張所 ..... 徒歩 7分 (約 550m)
- 3 深川消防署 永代出張所 ..... 徒歩 10分 (約 770m)

### 銀行・金融関係

- 4 深川一郵便局 ..... 徒歩 3分 (約 220m)
- 5 城北信用金庫 深川支店 ..... 徒歩 7分 (約 520m)
- 6 三菱UFJ銀行 深川支店/門前仲町支店 ..... 徒歩 8分 (約 610m)

### 公園

- 7 清澄庭園児童公園 ..... 徒歩 2分 (約 160m)
- 8 亀堀公園 ..... 徒歩 5分 (約 370m)
- 9 富岡八幡宮 ..... 徒歩 11分 (約 870m)

### 医療施設

- 10 きたはら歯科 ..... 徒歩 2分 (約 160m)
- 11 ひろた医院 ..... 徒歩 5分 (約 360m)

### ショッピング

- 12 京橋千疋屋 直売店 ..... 徒歩 3分 (約 170m)
- 13 食品館あおば 深川店 ..... 徒歩 5分 (約 380m)

### コンビニエンスストア

- 14 ローソン 江東清澄 ..... 徒歩 5分 (約 370m)
- 15 ファミリーマート 江東深川二丁目店 ..... 徒歩 5分 (約 390m)

### クリーニング

- 16 リパーククリーニング 深川店 ..... 徒歩 3分 (約 170m)
- 17 東洋ランドリー 深川店 ..... 徒歩 5分 (約 380m)

# PROUD FLAT

## 都市をまとう、 自分を生きる。

「都市に住まう」日々を  
上質なデザインと安心のクオリティで支える賃貸住宅

「プロウドフラット」が考える「デザイン」とは、  
目に見える造形の美しさに留まらない、住み心地やプランニングなど  
「住まい手の生活に関わるすべて」を意味します。  
目指したのは、その街に住まう人のライフスタイルを第一に考えた、  
機能的で暮らし心地のよい環境。  
ブランド全体としてシンプルなトーンで統一しながらも、  
時を経ても美しさの衰えにくい素材と設えを採用し、  
エリア性を反映した洗練かつ個性的な美しさを描きます。

プロウドフラットの実績



※掲載の写真は野村不動産が事業主の他物件のもので本物件とは異なります。

〈事業主〉

あしたを、つなぐ — 野村不動産グループ



野村不動産

〈貸主〉

あしたを、つなぐ — 野村不動産グループ



野村不動産パートナーズ



詳しい情報など

プロウドフラット清澄通り

検索