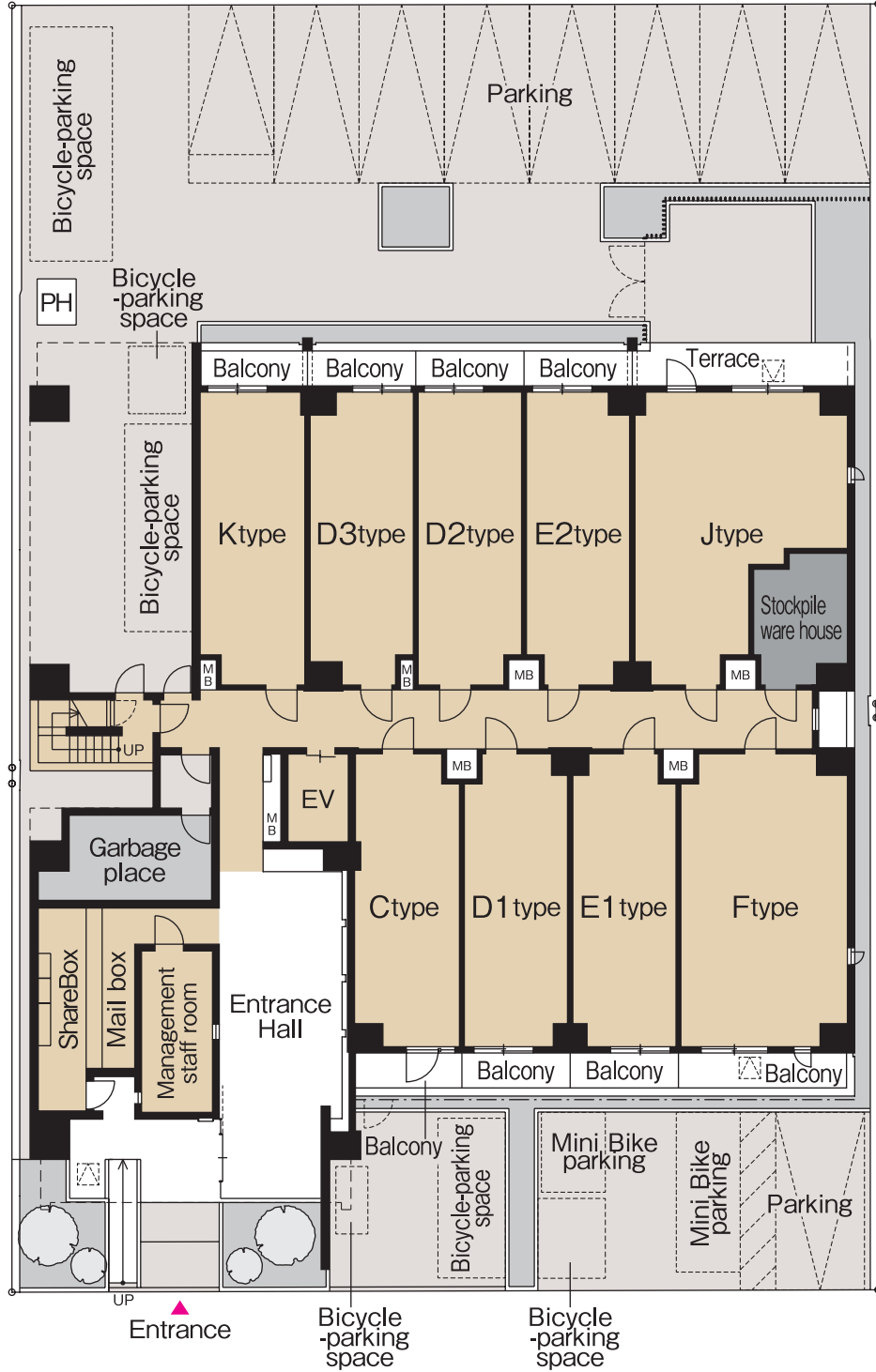


**PROUD**  
**FLAT**  
プラウドフラット菊川

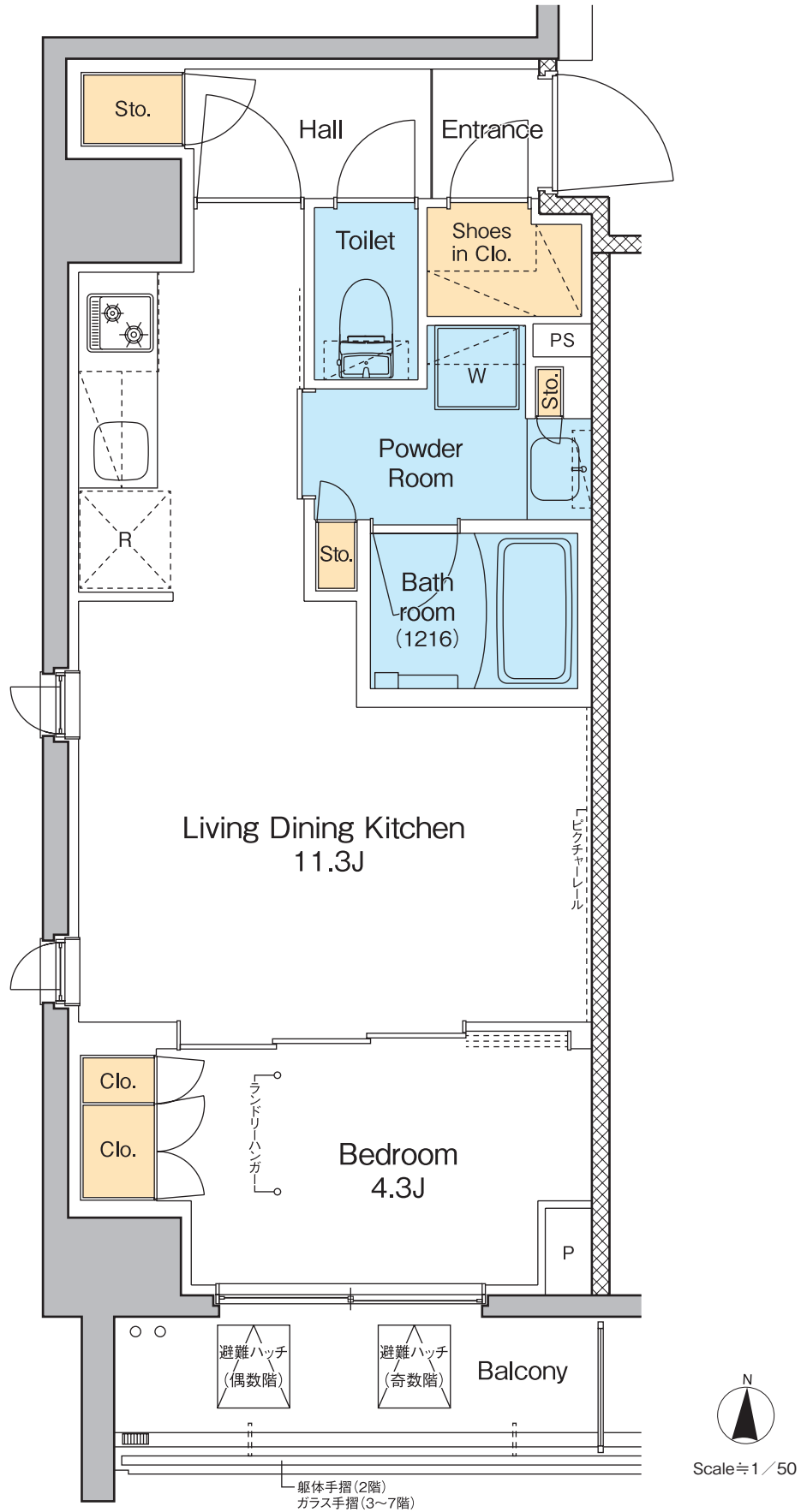
**PLAN GUIDE**

図面集



# A-type・1LDK

□専有面積 **40.26**㎡(約12.17坪)  
□バルコニー面積 4.65㎡(約1.40坪)

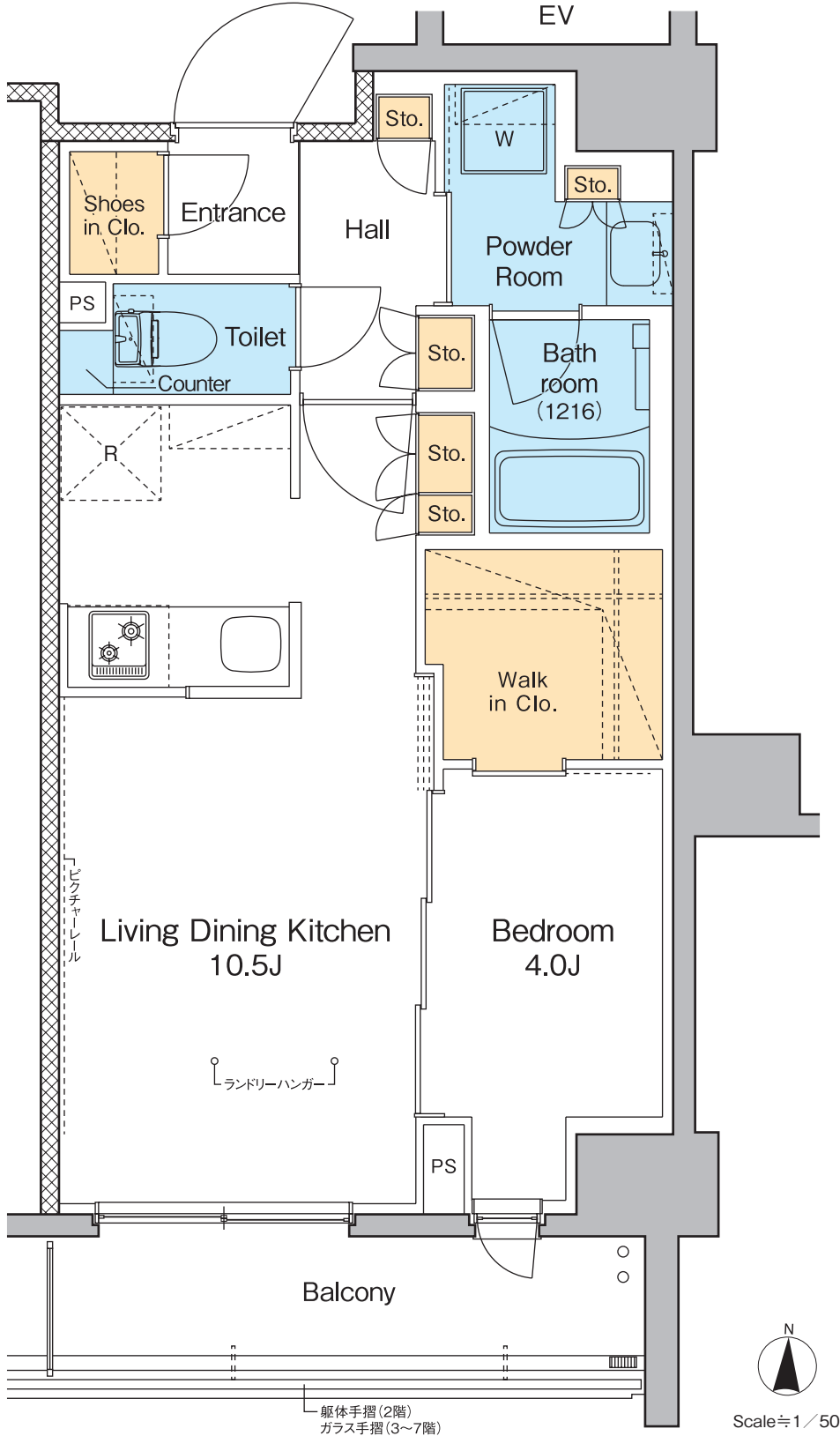


N  
Scale ≒ 1 / 50

# B-type・1LDK

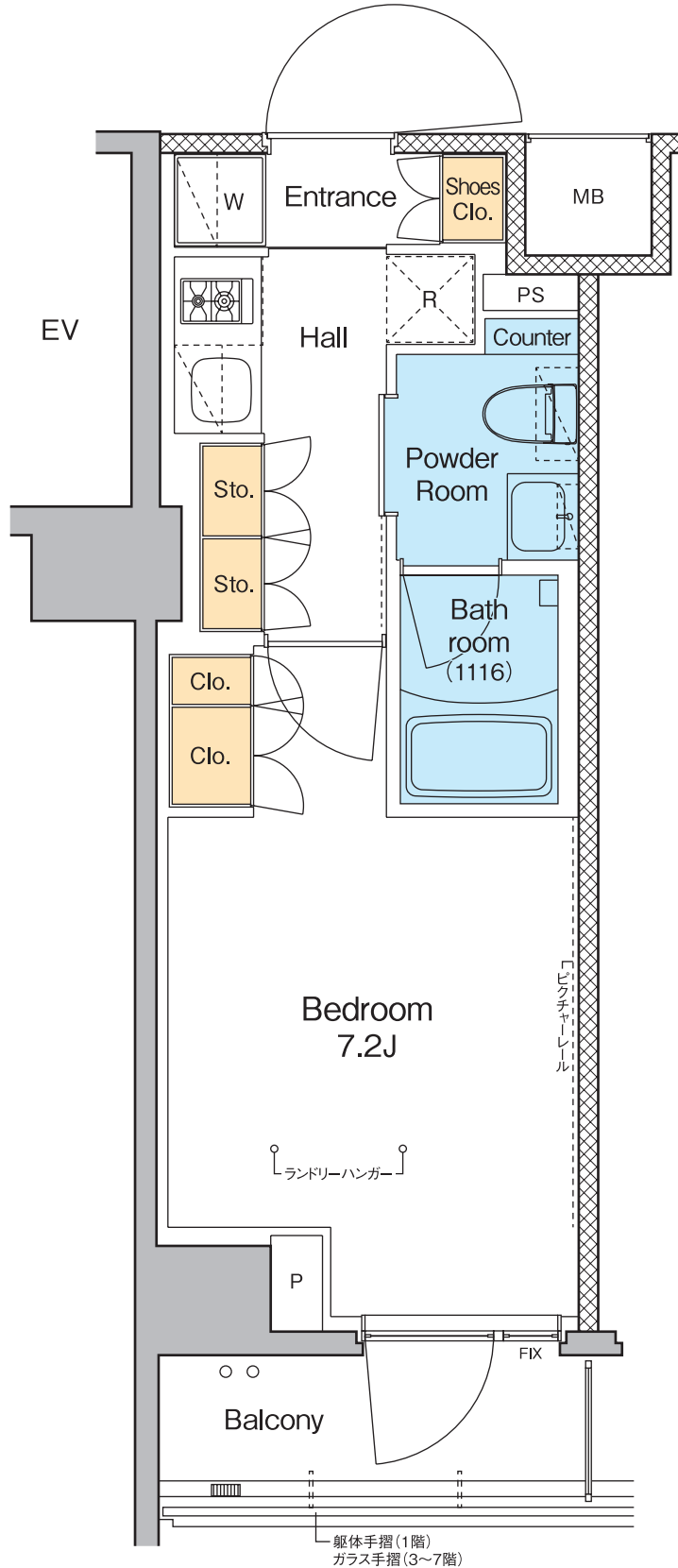
□専有面積 **40.27**㎡(約12.18坪)

□バルコニー面積 5.50㎡(約1.66坪)



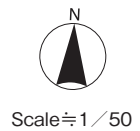
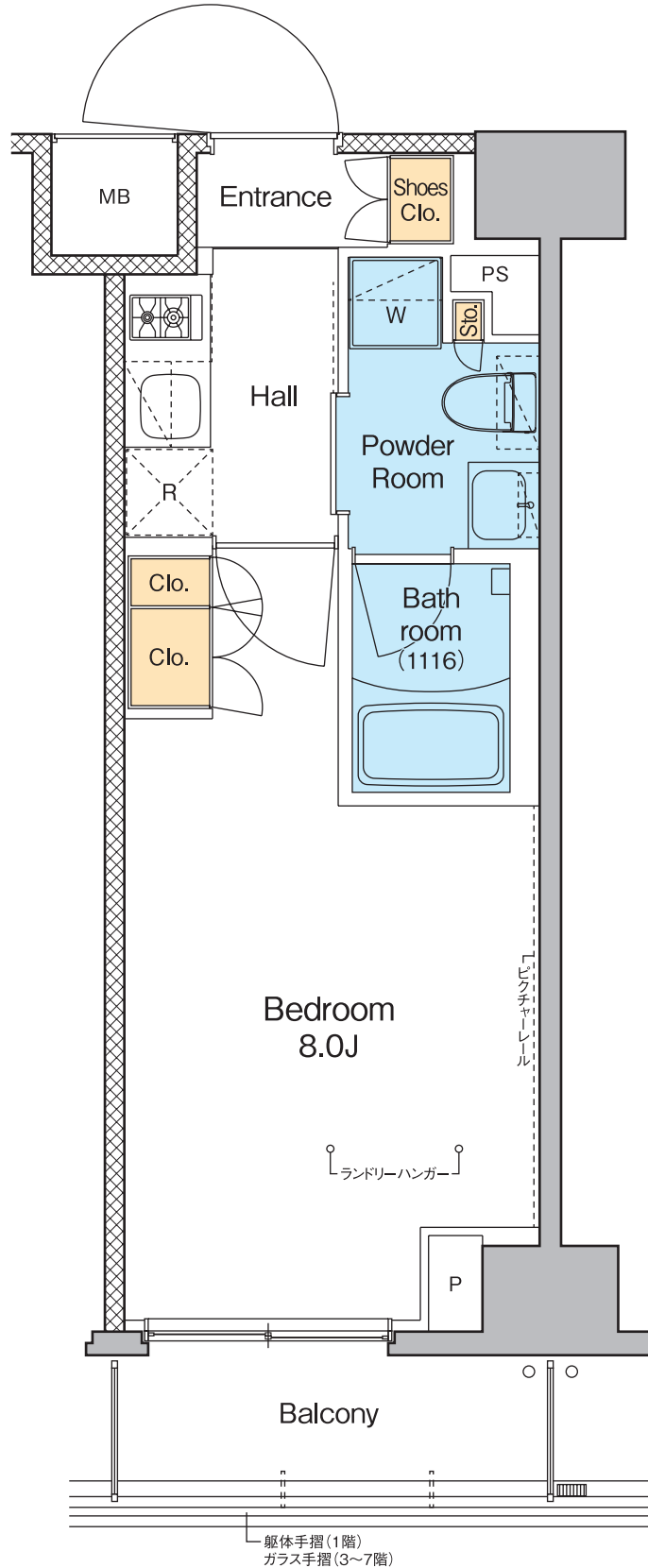
# C-type・1K

□ 専有面積 **25.61**㎡ (約7.74坪)  
□ バルコニー面積 3.72㎡ (約1.12坪)



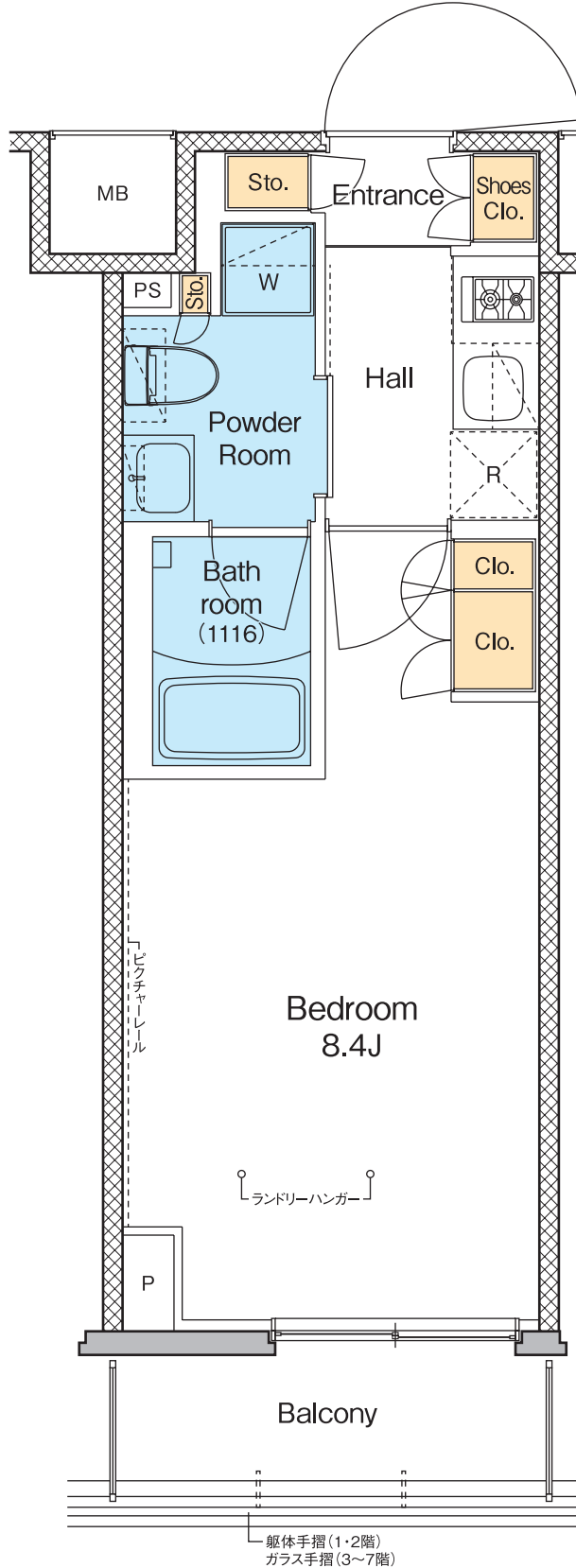
# D1-type・1K

□専有面積 **25.19**㎡(約7.61坪)  
□バルコニー面積 3.66㎡(約1.10坪)



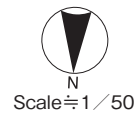
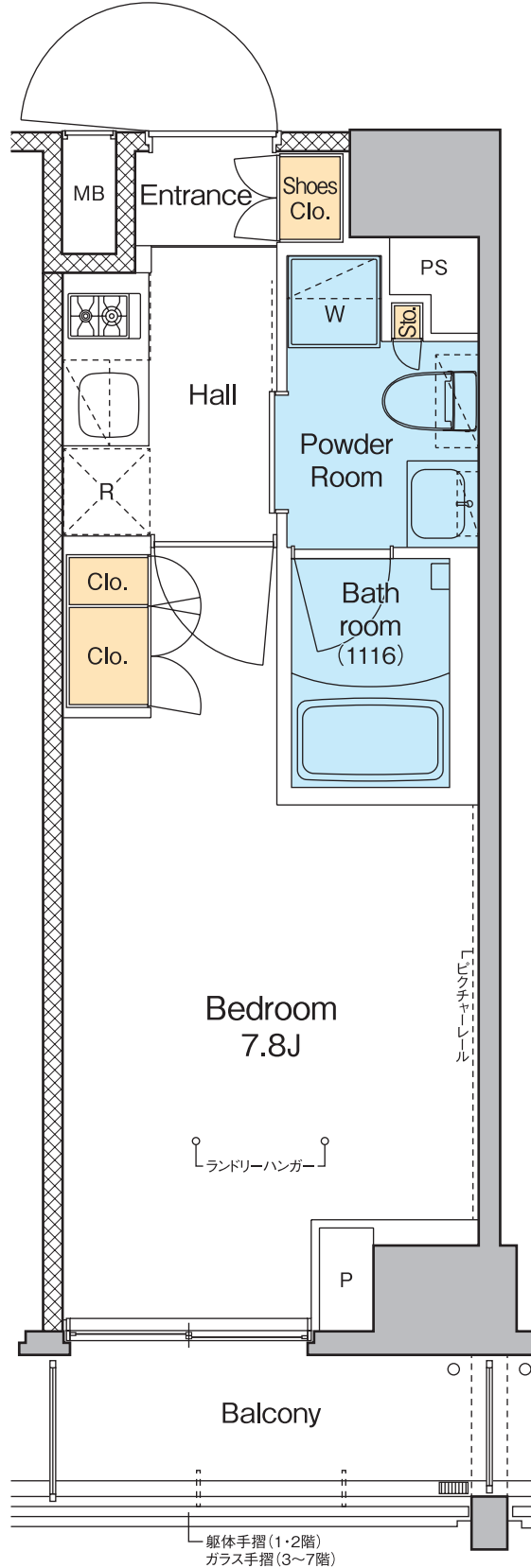
# D2-type・1K

□専有面積 **25.19**㎡(約7.61坪)  
□バルコニー面積 3.66㎡(約1.10坪)



# D3-type・1K

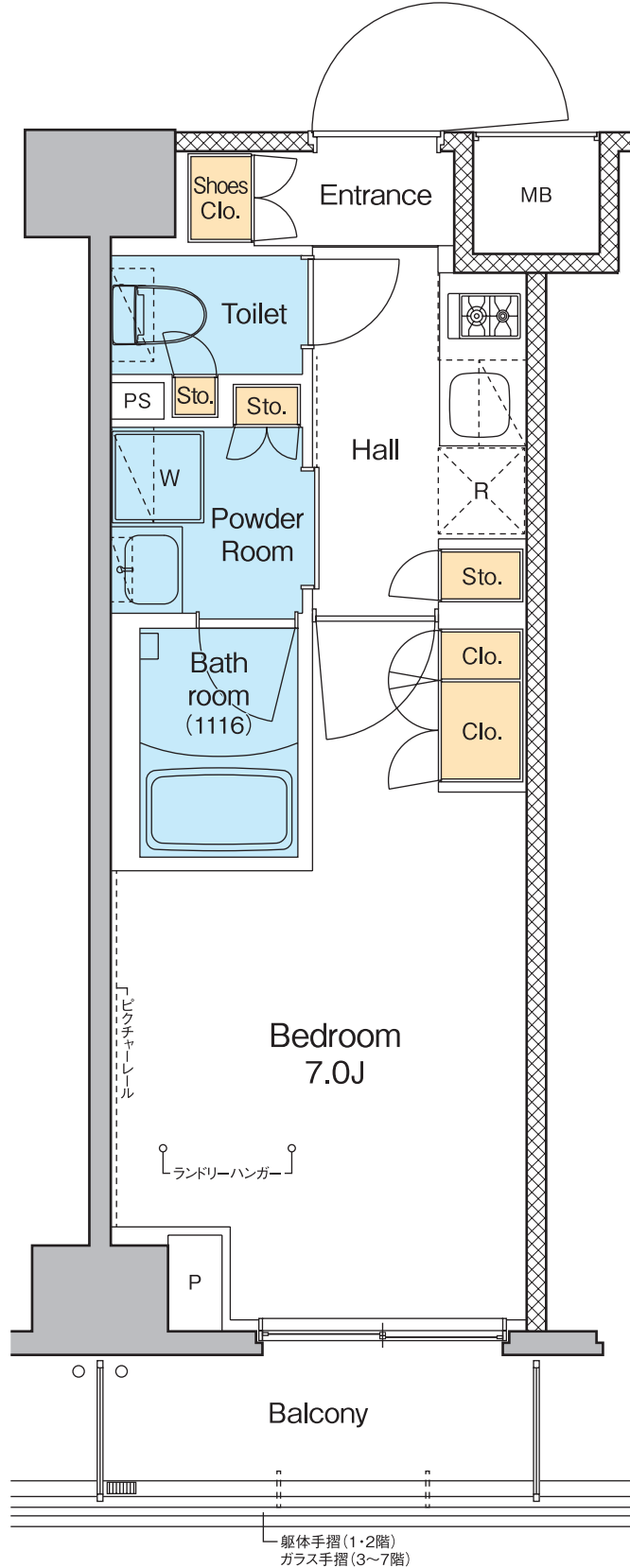
□専有面積 **25.19**㎡(約7.61坪)  
□バルコニー面積 3.66㎡(約1.10坪)





# E1-type・1K

□専有面積 **25.19**㎡(約7.61坪)  
 □バルコニー面積 3.66㎡(約1.10坪)

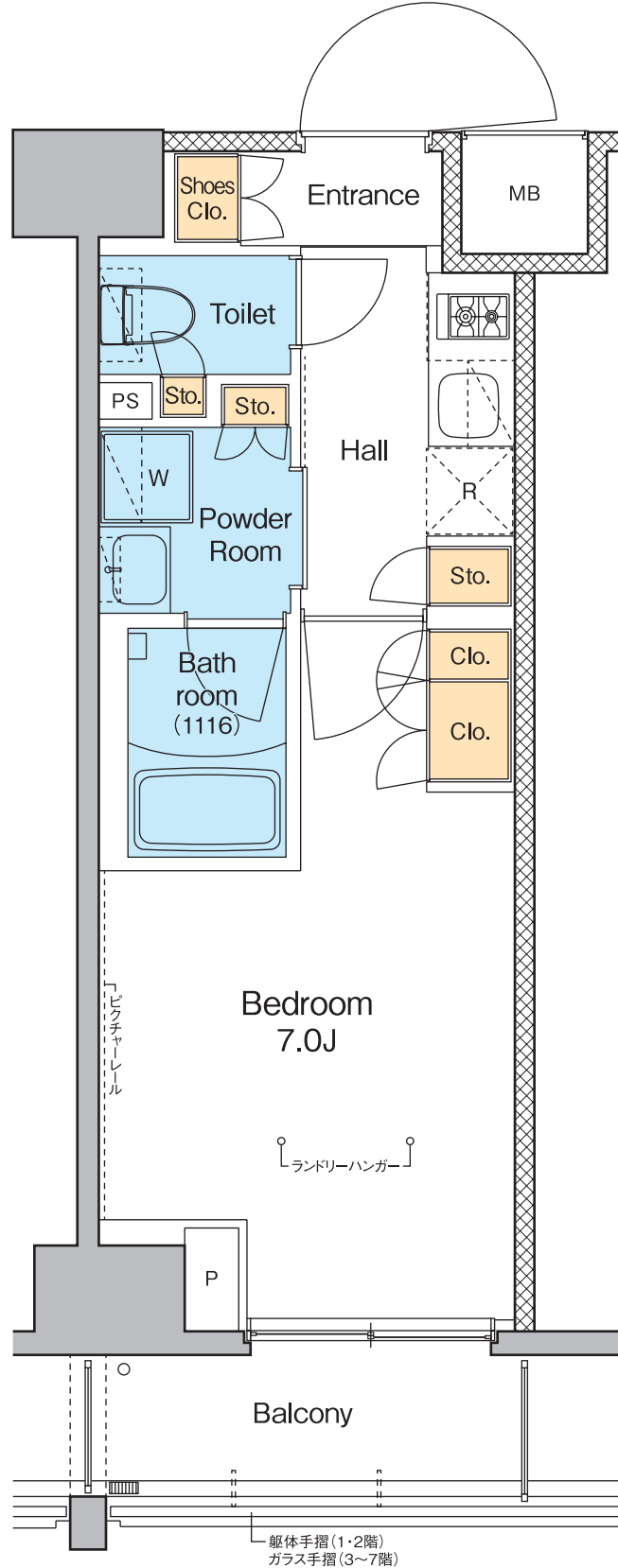


Scale ≒ 1 / 50

— 躯体手摺 (1・2階)  
 — ガラス手摺 (3～7階)

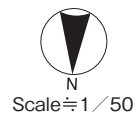
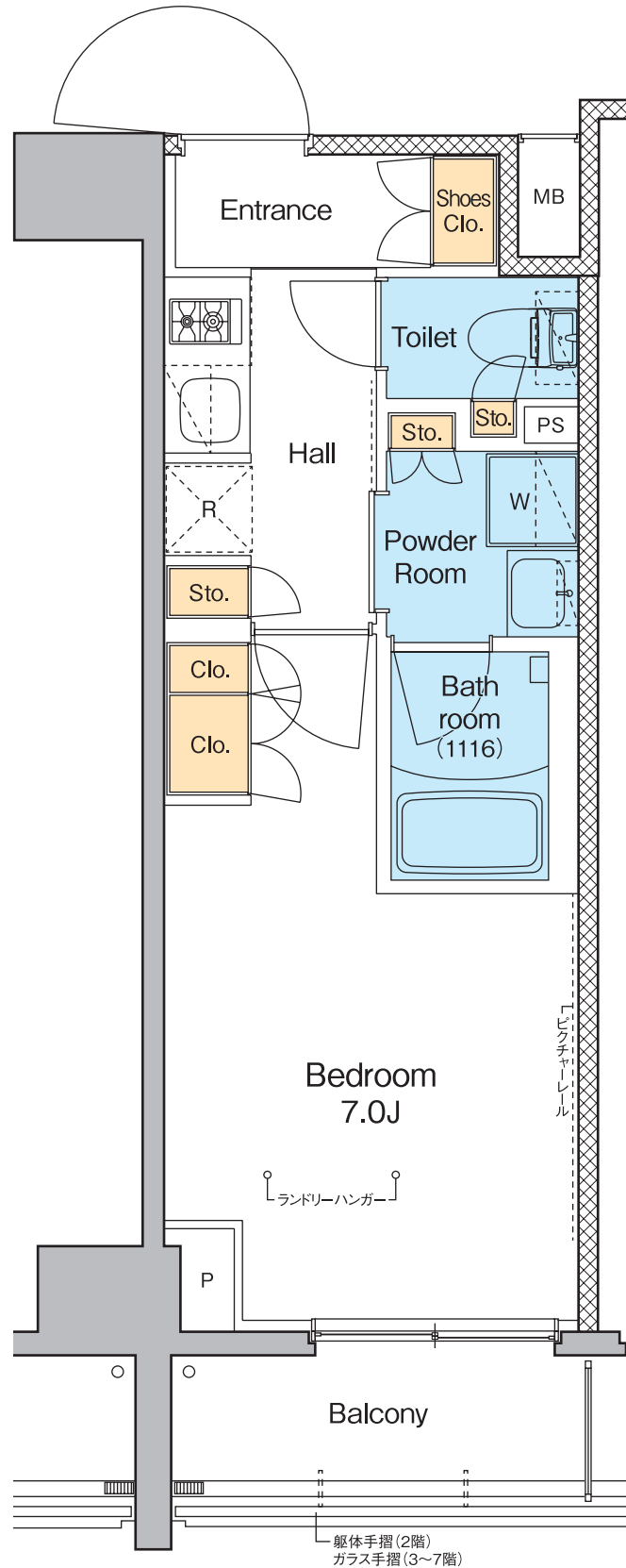
# E2-type・1K

□専有面積 **25.19**㎡(約7.61坪)  
 □バルコニー面積 3.66㎡(約1.10坪)



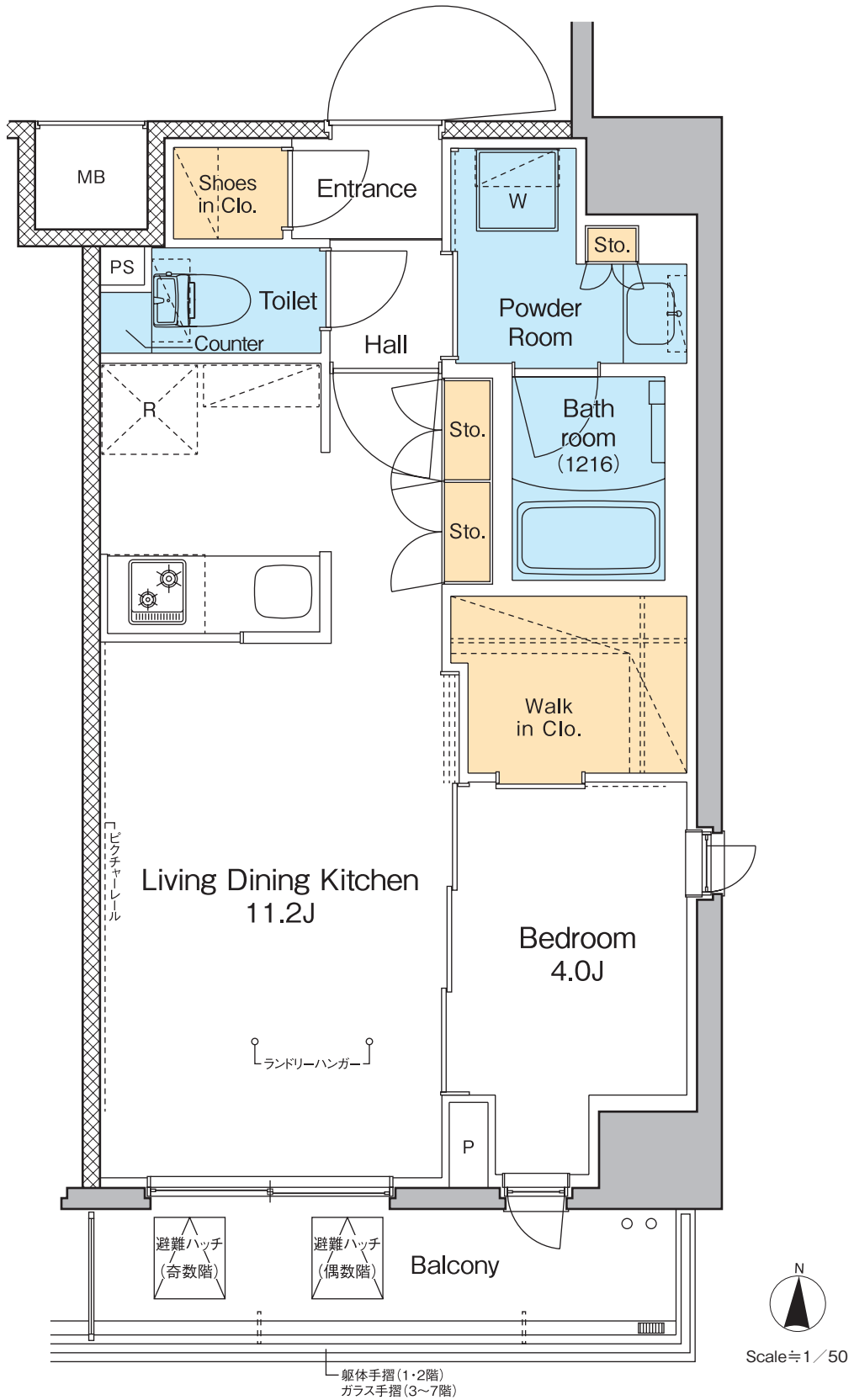
# E3-type・1K

□専有面積 **25.15**㎡(約7.60坪)  
 □バルコニー面積 3.66㎡(約1.10坪)



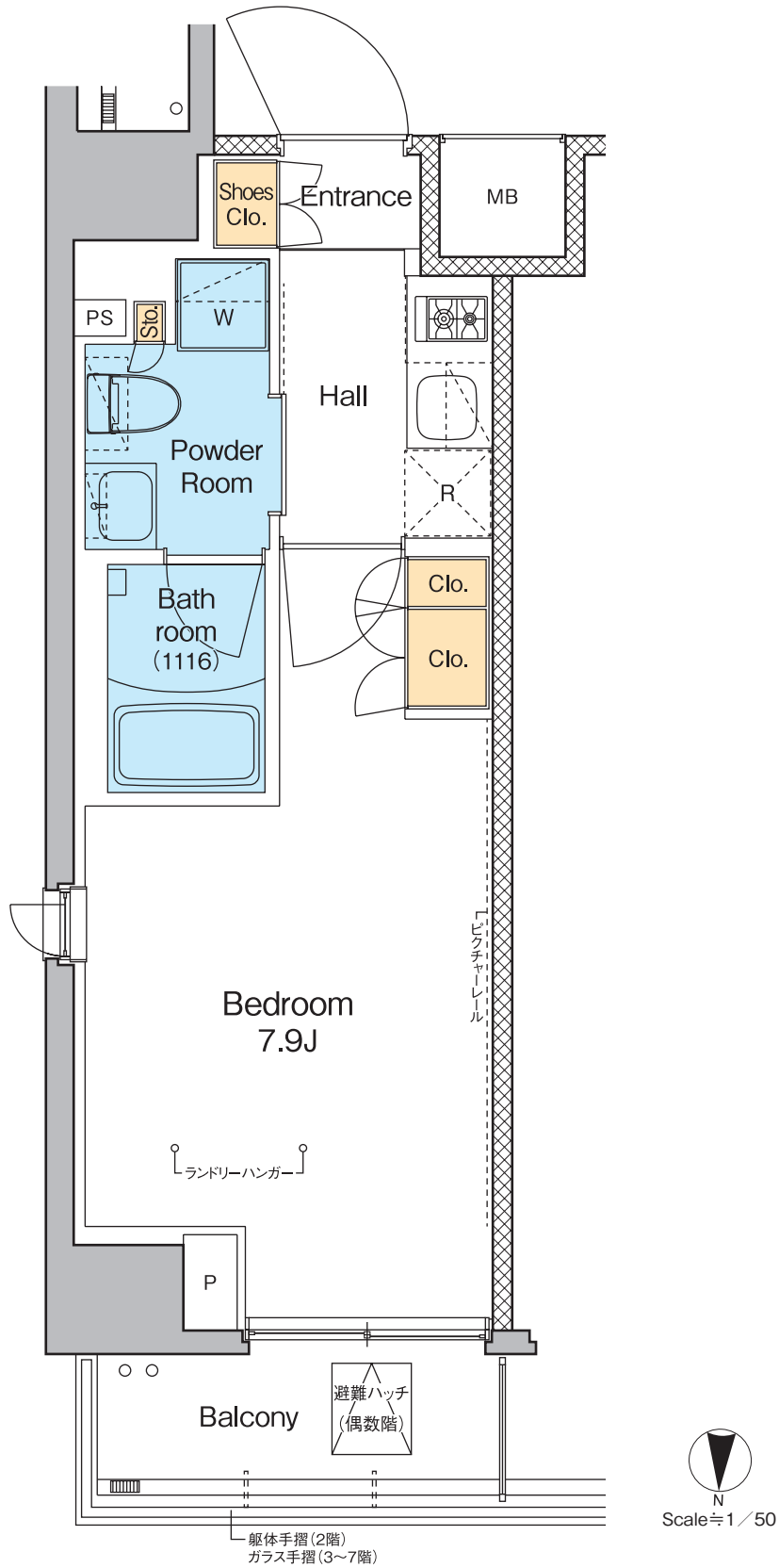
# F-type・1LDK

□専有面積 **40.31**㎡(約12.19坪)  
□バルコニー面積 5.60㎡(約1.69坪)



# G-type・1K

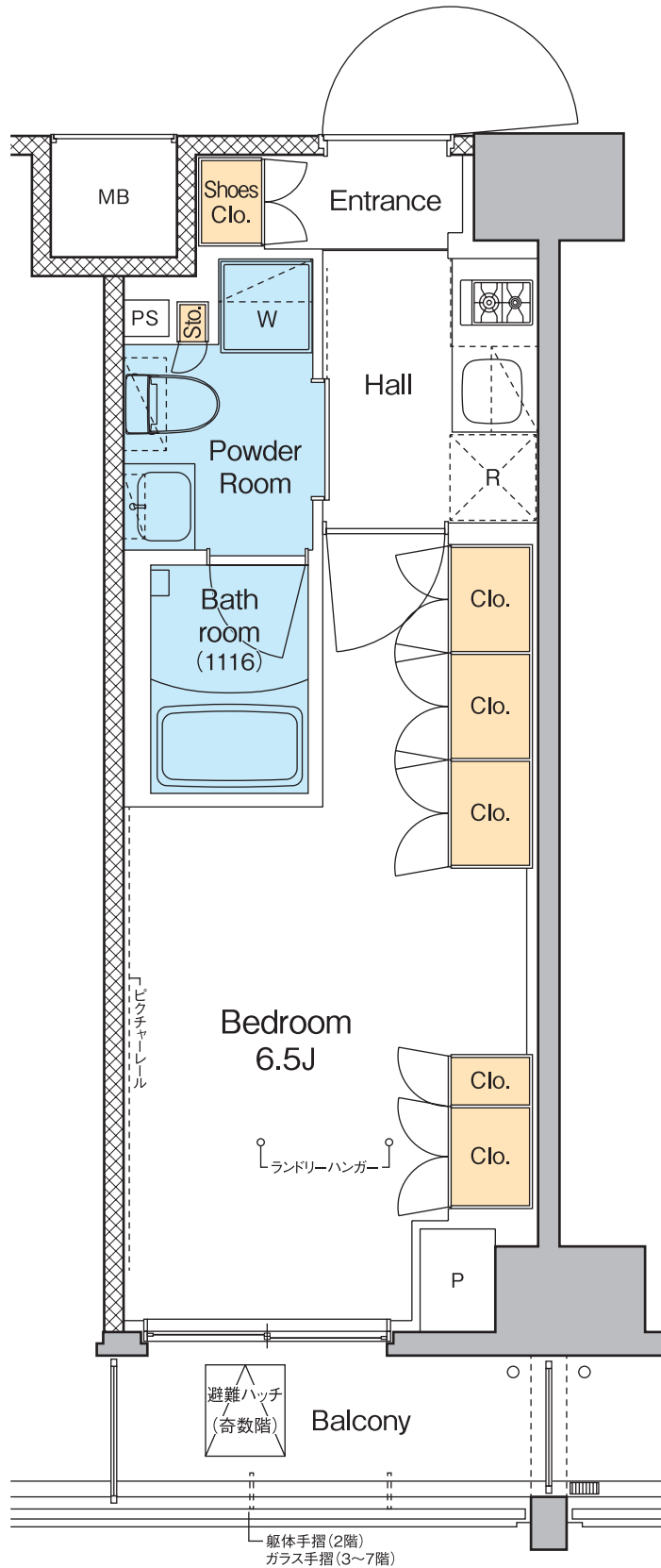
□専有面積 **25.61**㎡(約7.74坪)  
□バルコニー面積 3.50㎡(約1.05坪)



# H-type・1K

□専有面積 **25.19**㎡(約7.61坪)

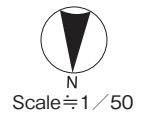
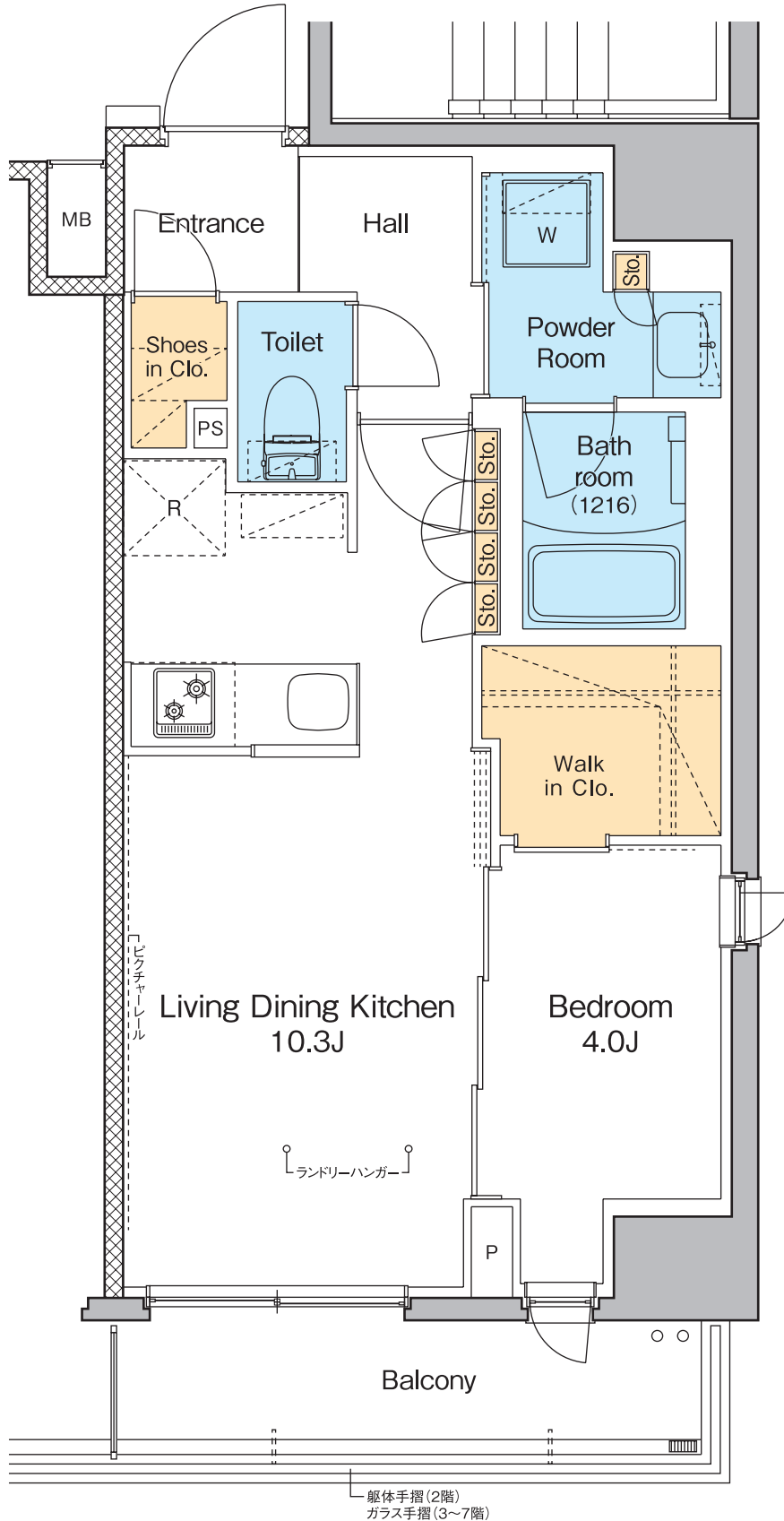
□バルコニー面積 3.66㎡(約1.10坪)



# I-type・1LDK

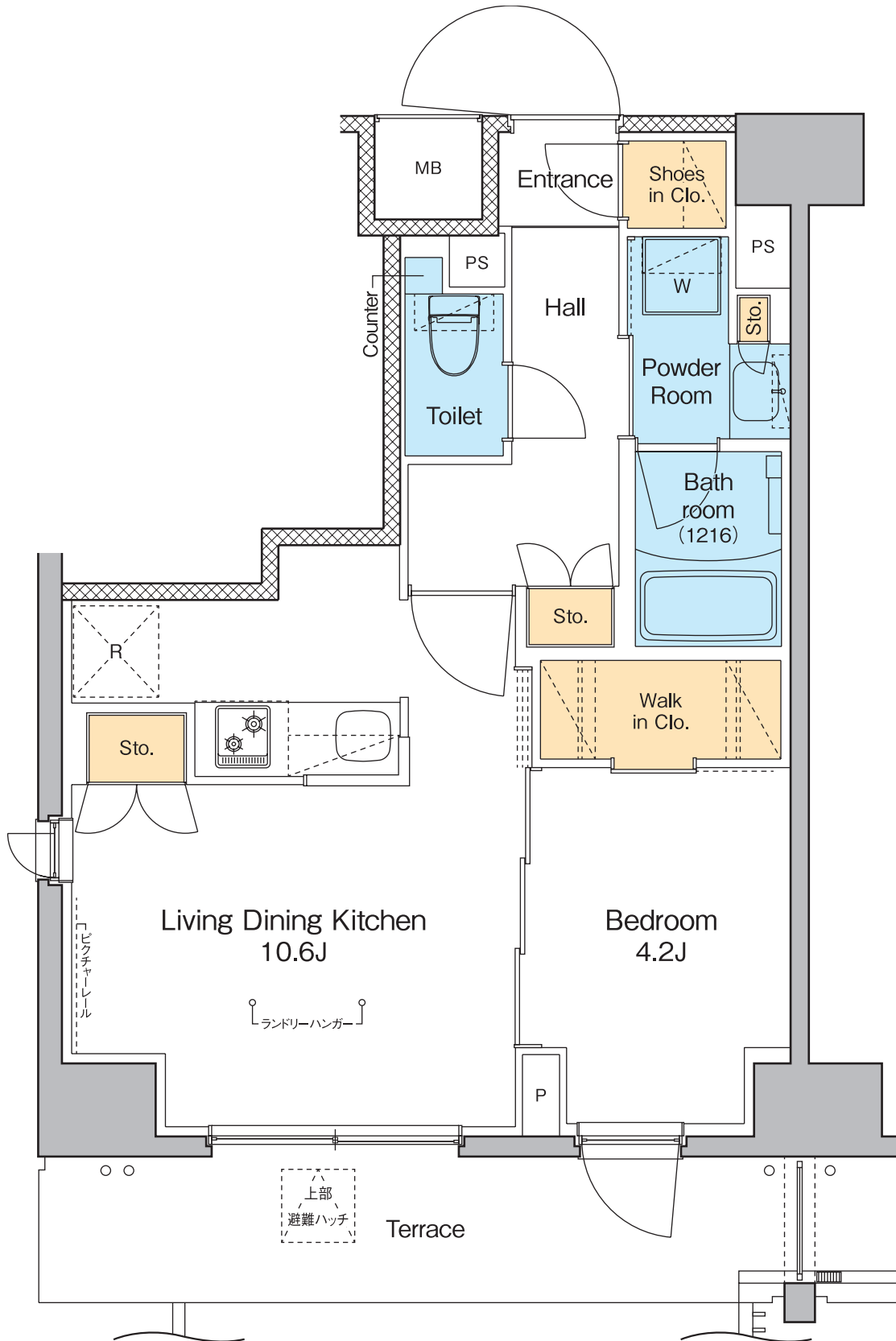
□専有面積 **40.22**㎡(約12.16坪)

□バルコニー面積 5.32㎡(約1.60坪)



# J-type・1LDK

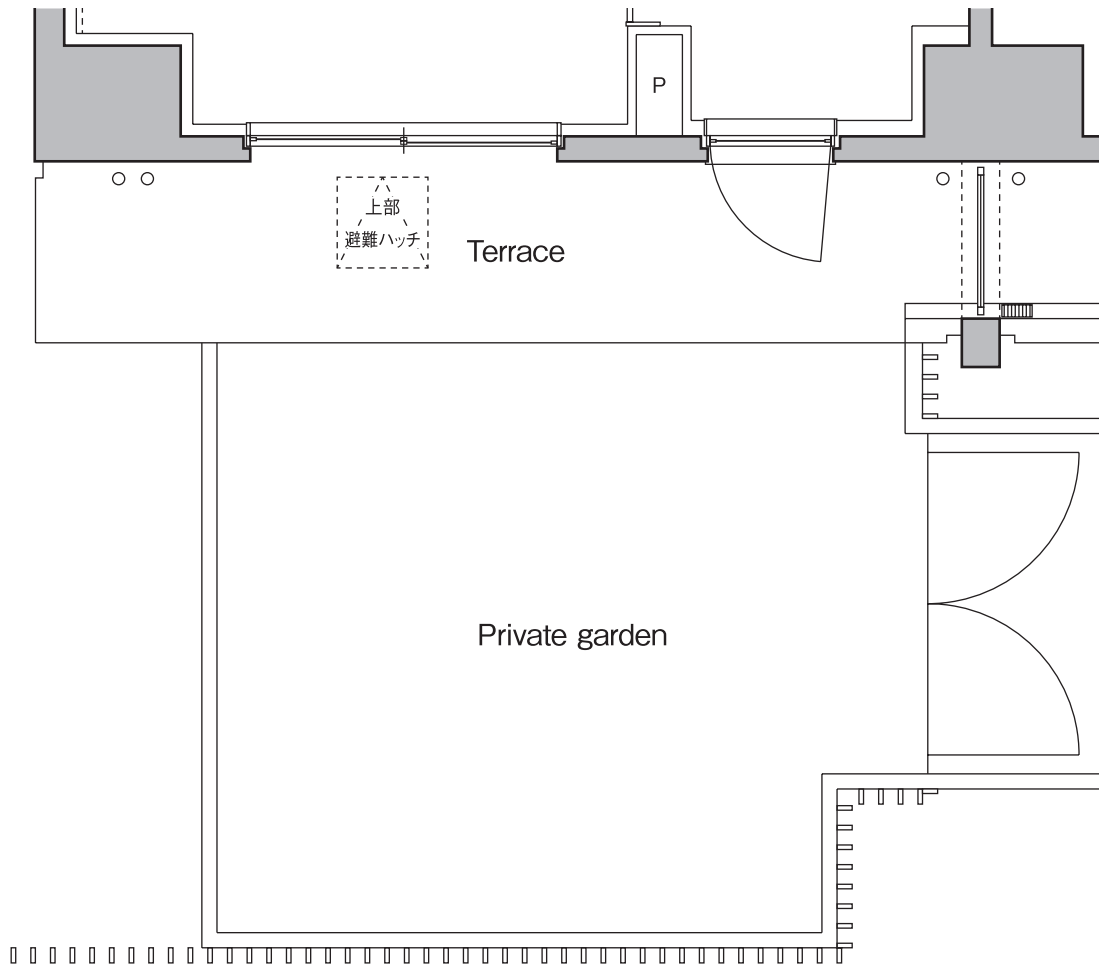
- 専有面積 **40.65**m<sup>2</sup>(約12.29坪)
- テラス面積 7.38m<sup>2</sup>(約2.23坪)
- 専用庭面積 18.99m<sup>2</sup>(約5.74坪)





# J-type・1LDK

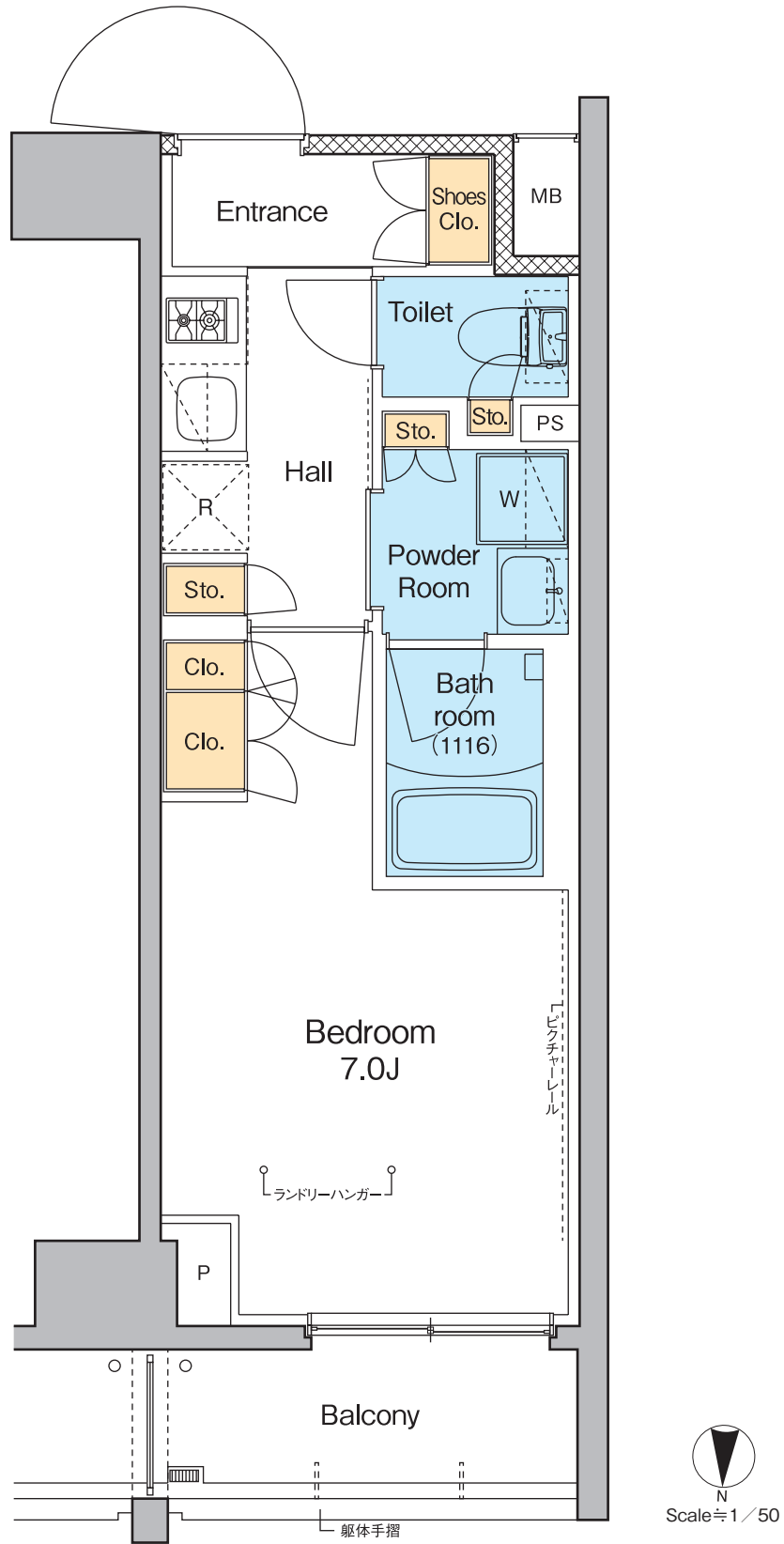
- 専有面積 **40.65**m<sup>2</sup>(約12.29坪)
- テラス面積 7.38m<sup>2</sup>(約2.23坪)
- 専用庭面積 18.99m<sup>2</sup>(約5.74坪)



■ 105号室部分図

# K-type・1K

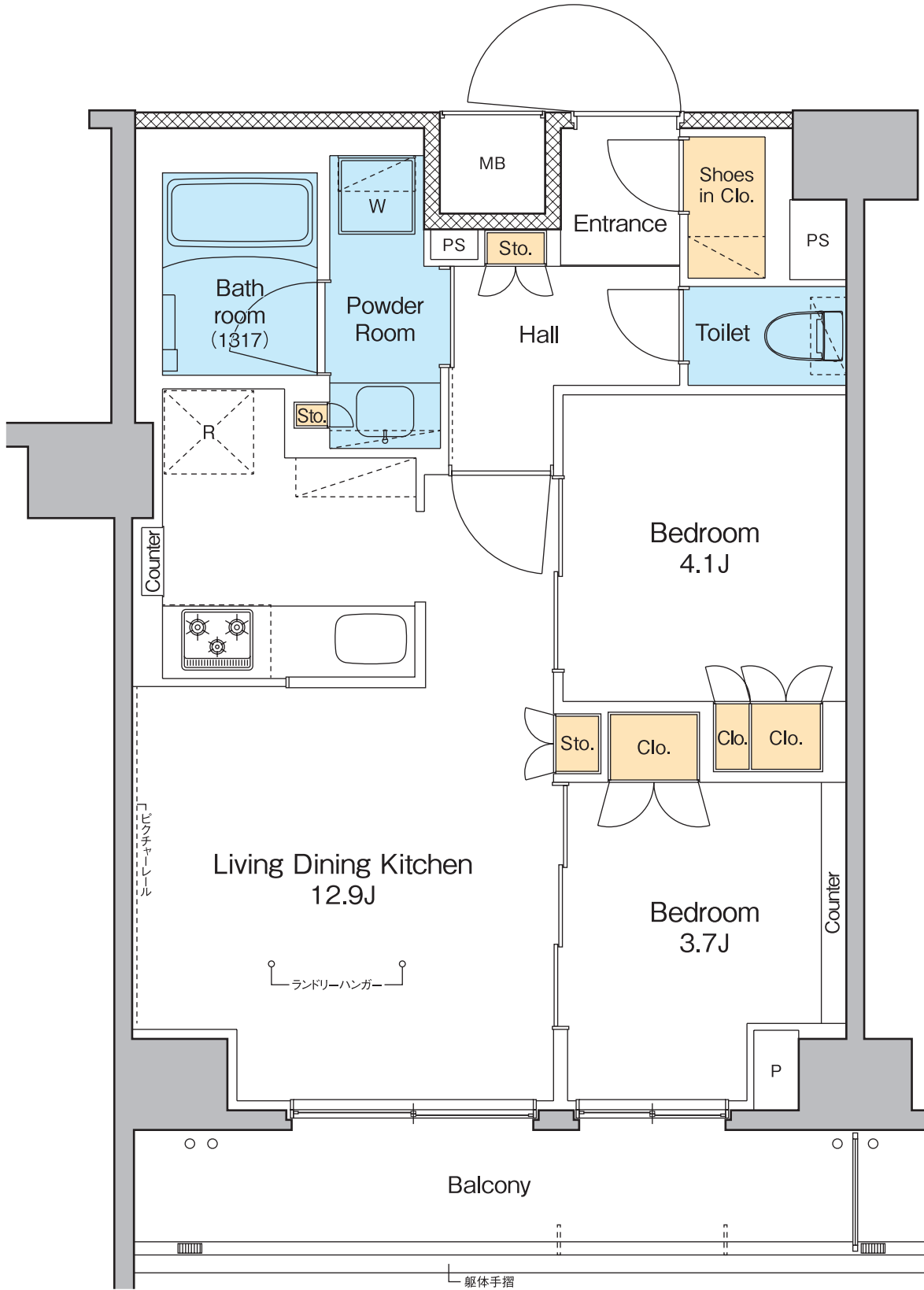
□専有面積 **25.53**㎡(約7.72坪)  
□バルコニー面積 3.72㎡(約1.12坪)



# L-type・2LDK

□専有面積 **50.81**㎡(約15.37坪)

□バルコニー面積 7.38㎡(約2.23坪)



## ■「プラウドフラット菊川」物件概要

住居表示 / 東京都墨田区立川四丁目5番10(一住居表示)号  
交通 / 都営新宿線「菊川」駅 A3出入口 徒歩5分  
構造・規模 / 鉄筋コンクリート造 地上7階建  
間取り / 1K・1LDK・2LDK  
住戸面積 / 25.15㎡～50.81㎡  
賃貸戸数 / 86戸  
契約形態 / 普通賃貸借契約  
契約期間 / 2年間(更新可)  
更新料 / 新賃料の1ヶ月  
住宅総合保険等 / 指定の火災保険  
設計・監理 / 株式会社フォルム建築計画研究所  
施工 / 馬淵建設株式会社  
竣工予定(入居予定) / 2020年11月中旬  
駐車場 / 計9台(平置き8台+身障者1台)  
駐輪場 / 計102台  
ミニバイク置場 / 計9台  
事業主 / 野村不動産株式会社  
国土交通大臣(13)第1370号  
(一社)不動産協会会員  
(公社)首都圏不動産公正取引協議会加盟  
本社 / 〒163-0566 東京都新宿区西新宿1-26-2 新宿野村ビル  
貸主 / 野村不動産パートナーズ株式会社  
国土交通大臣(10)第3201号  
(公社)全国ビルメンテナンス協会  
(公社)東京ビルメンテナンス協会  
(一社)東京都警備業協会  
(一社)マンション管理業協会(理事)  
(一社)再開発コーディネーター協会  
特定非営利団体 PFI・PPP協会  
特定非営利団体 日本データセンター協会  
本社 / 〒163-0566 東京都新宿区西新宿1-26-2 新宿野村ビル

※図面と現況が異なる場合には現況を優先させていただきます。

※各タイプの専有面積は壁芯計算により、パイプスペース(PS)面積を含みますが、メーターボックス(MB)面積は含みません。

※平面図表記の帖数は概算の数字を示しています。

※お部屋タイプにより面積・柱・手摺・バルコニー窓等の形状が若干異なります。

※お申し込み後、審査の結果お断りする場合がございます。

※入居中、退去時の修繕特約がございます。

