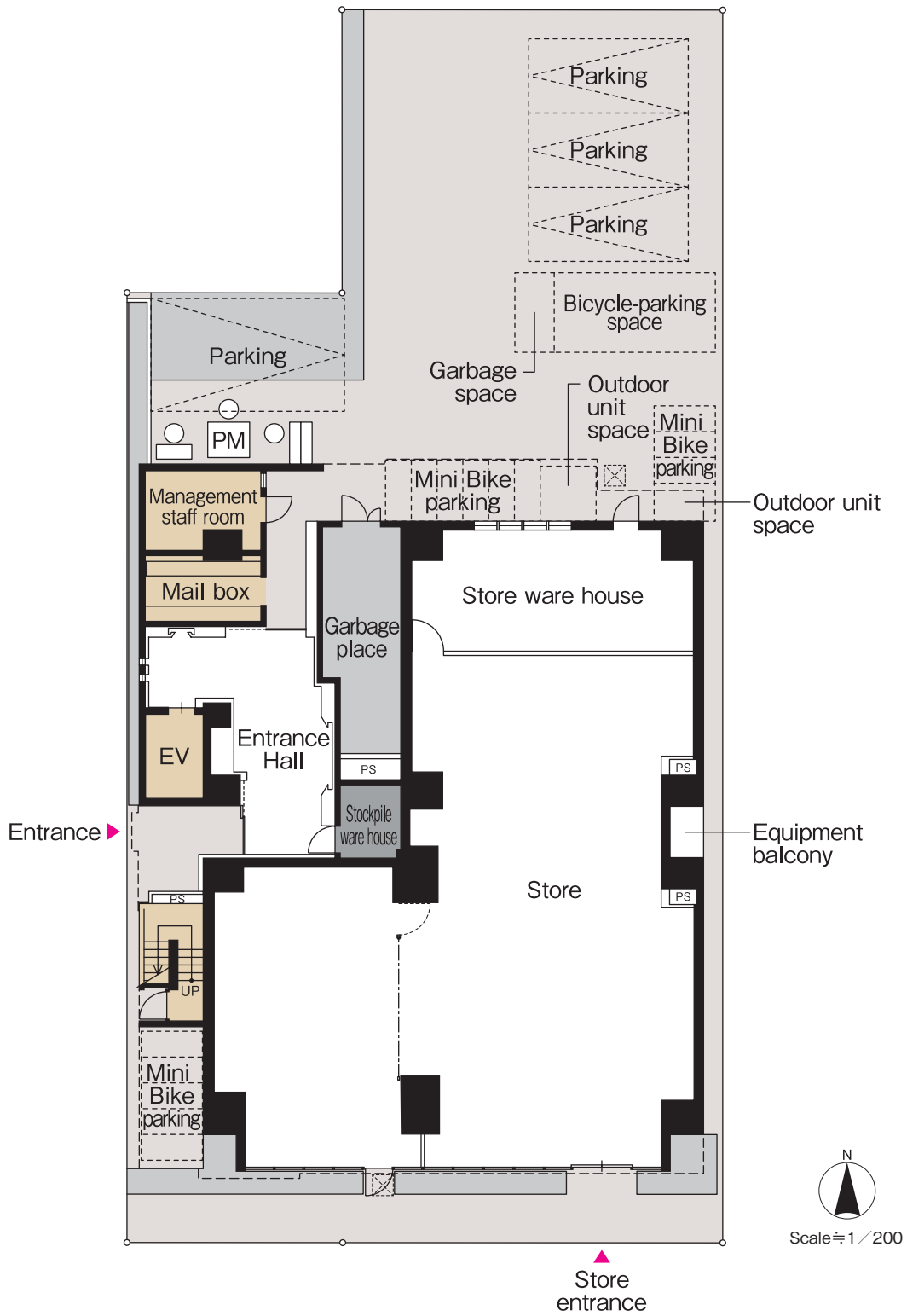


— PROUD —
FLAT
プライドフラット木場Ⅱ

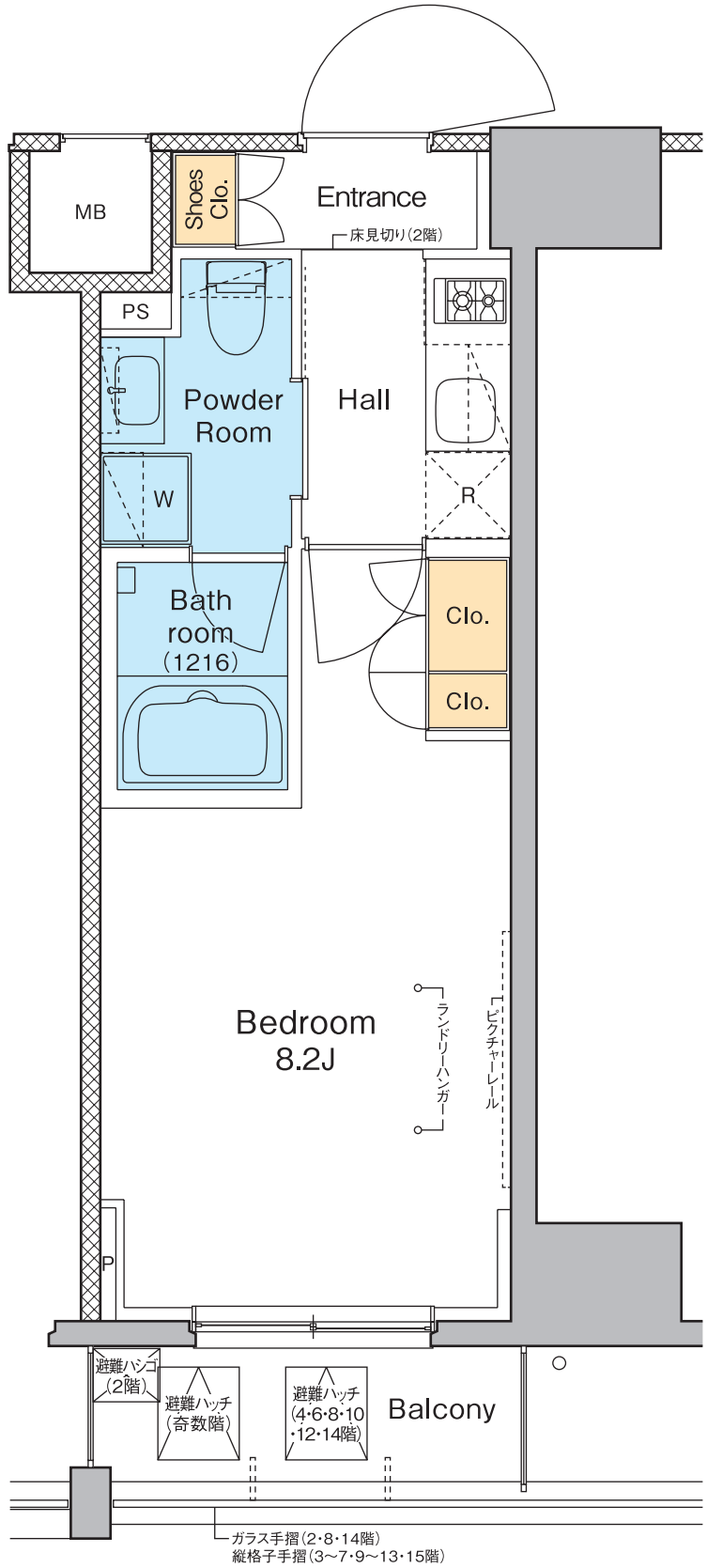
PLAN GUIDE

図面集



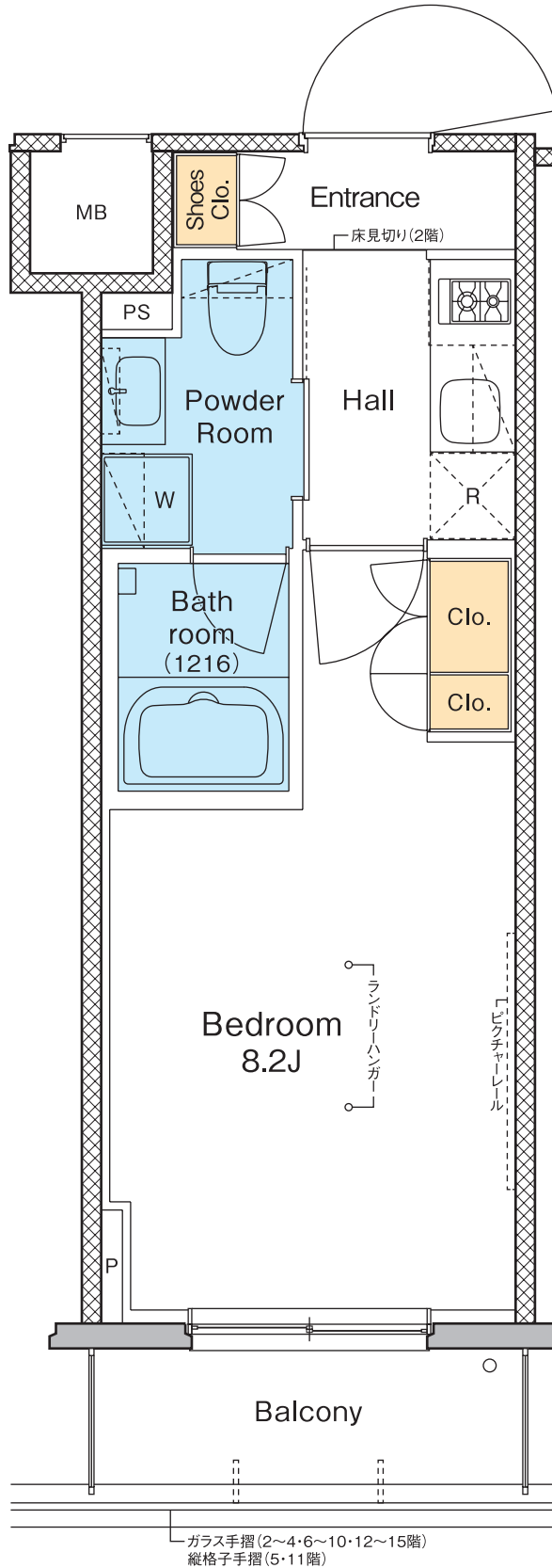
A1-type・1K

□ 専有面積 **25.08**㎡(約7.58坪)
 □ バルコニー面積 3.66㎡(約1.10坪)



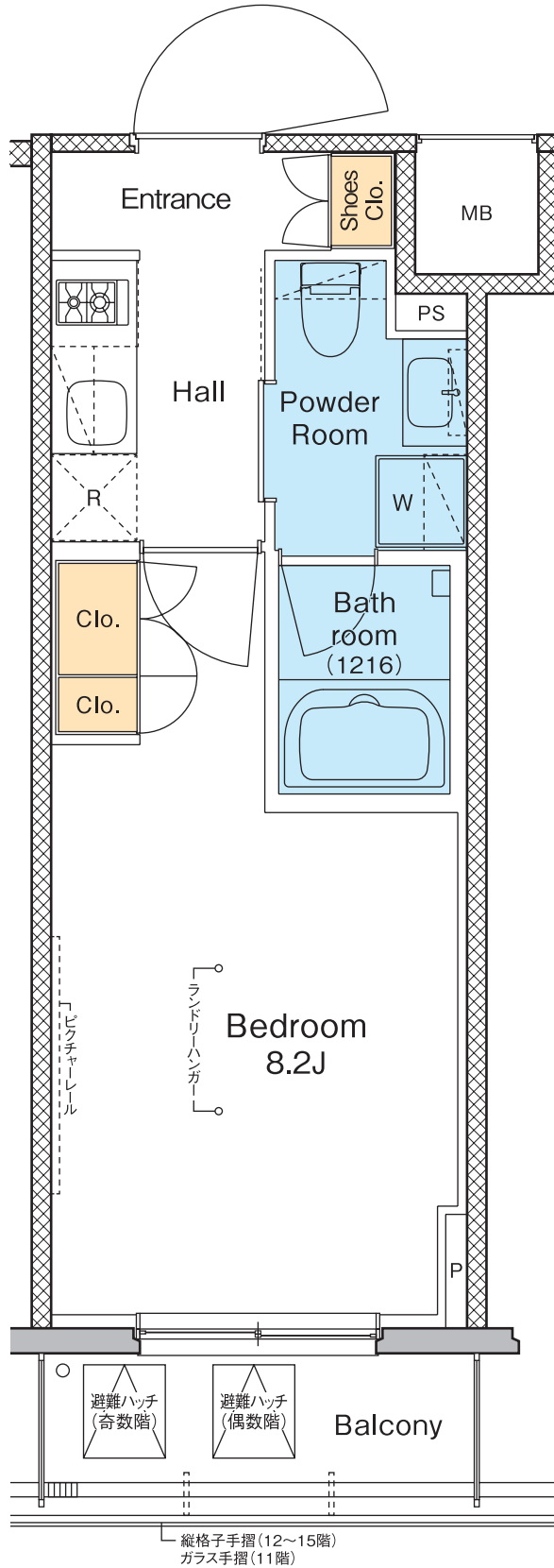
A2-type・1K

□専有面積 **25.08**m²(約7.58坪)
 □バルコニー面積 3.66m²(約1.10坪)



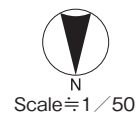
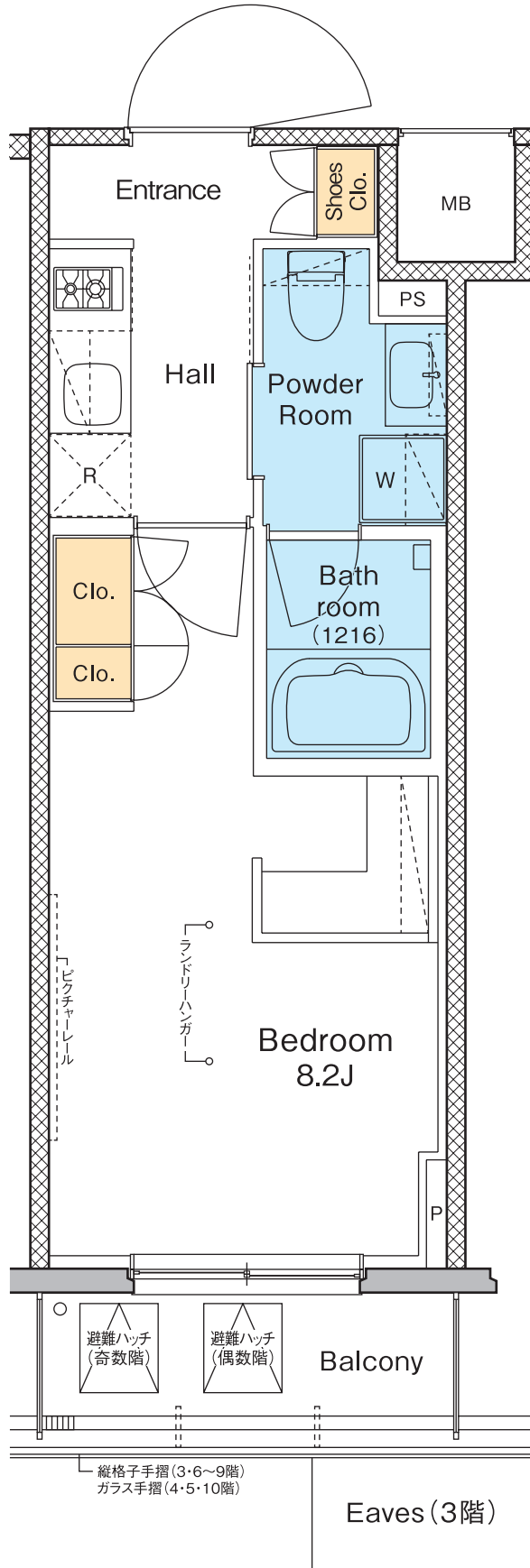
A3a-type・1K

□専有面積 **25.08**㎡(約7.58坪)
 □バルコニー面積 3.66㎡(約1.10坪)



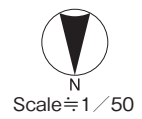
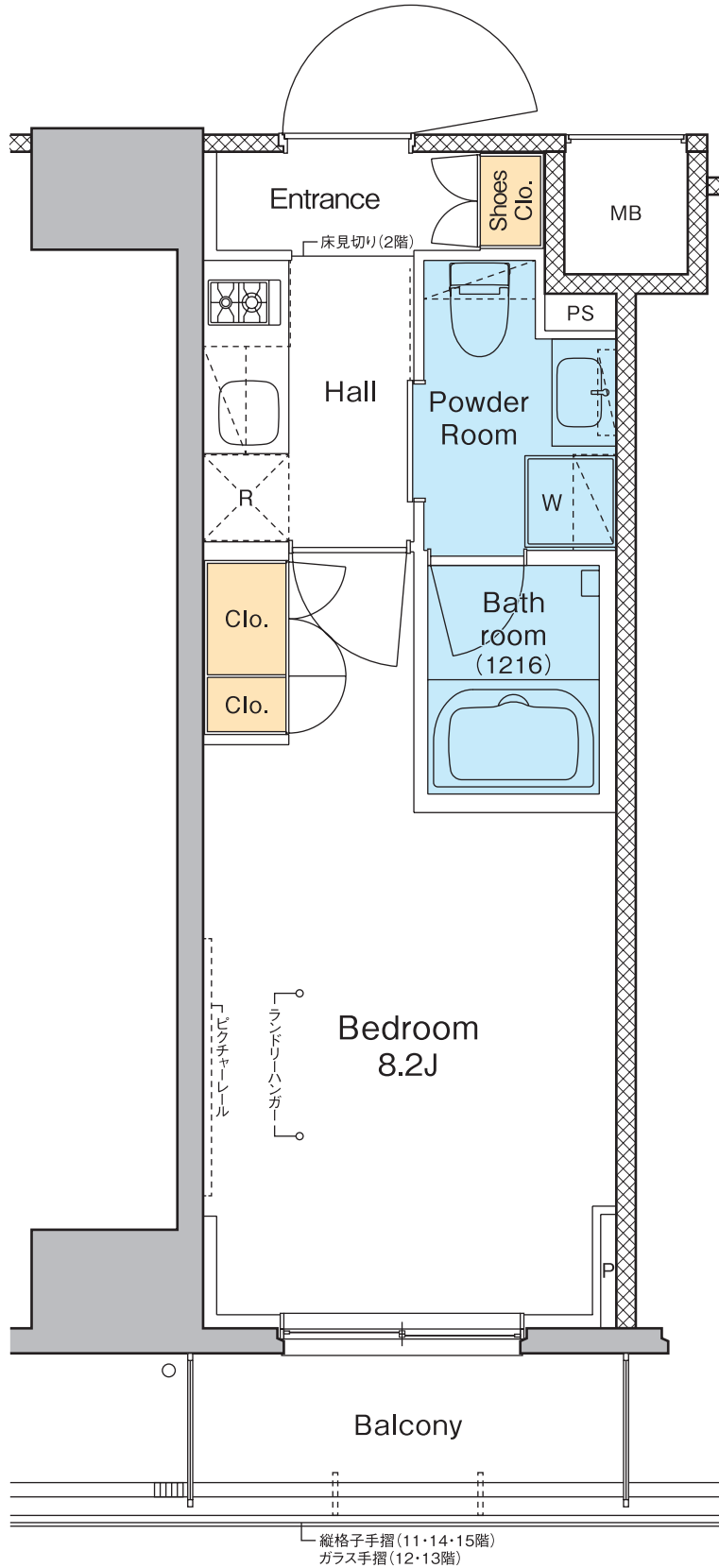
A3b-type・1K

□ 専有面積 **25.08**㎡(約7.58坪)
 □ バルコニー面積 3.66㎡(約1.10坪)



A4a-type・1K

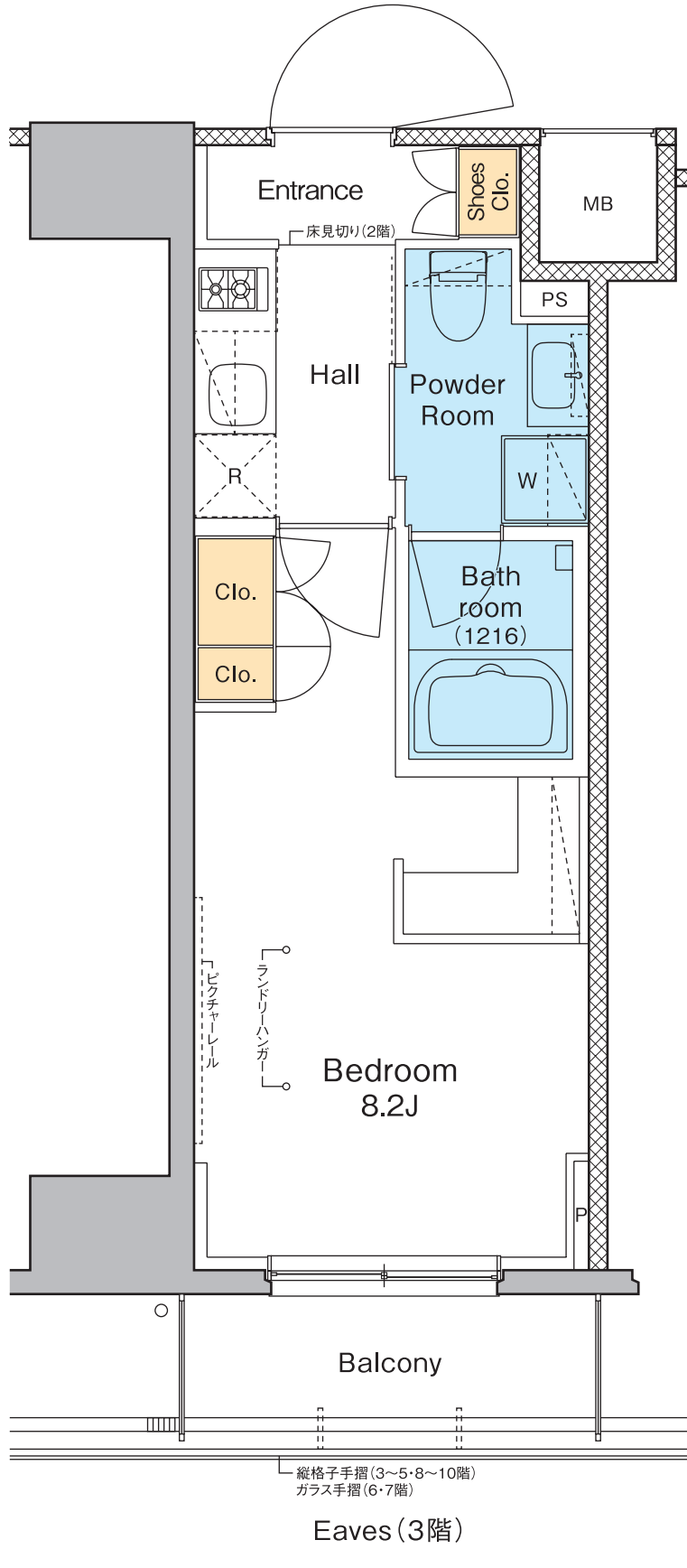
□専有面積 **25.08**㎡(約7.58坪)
 □バルコニー面積 3.66㎡(約1.10坪)



縦格子手摺(11・14・15階)
 ガラス手摺(12・13階)

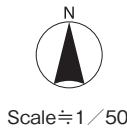
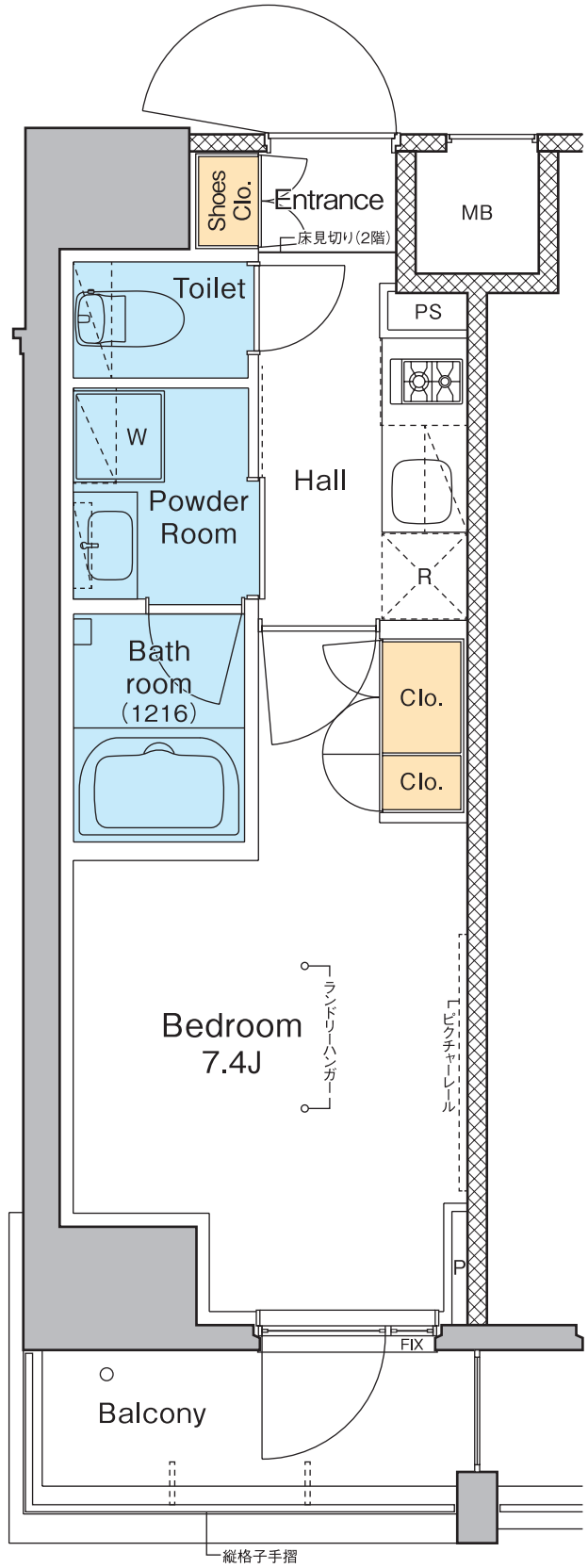
A4b-type・1K

□専有面積 **25.08**㎡(約7.58坪)
 □バルコニー面積 3.66㎡(約1.10坪)



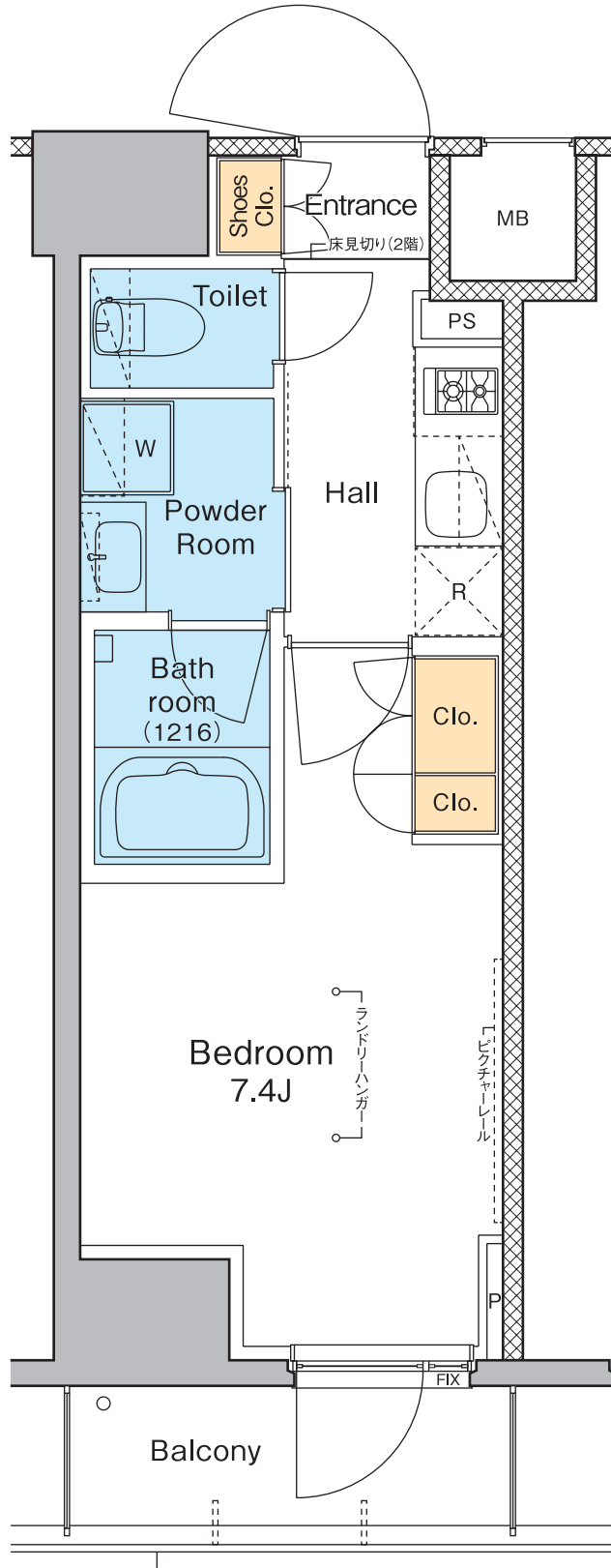
B1-type・1K

□専有面積 **25.08**㎡(約7.58坪)
 □バルコニー面積 3.66㎡(約1.10坪)



B2-type・1K

□ 専有面積 **25.08**㎡(約7.58坪)
□ バルコニー面積 3.66㎡(約1.10坪)

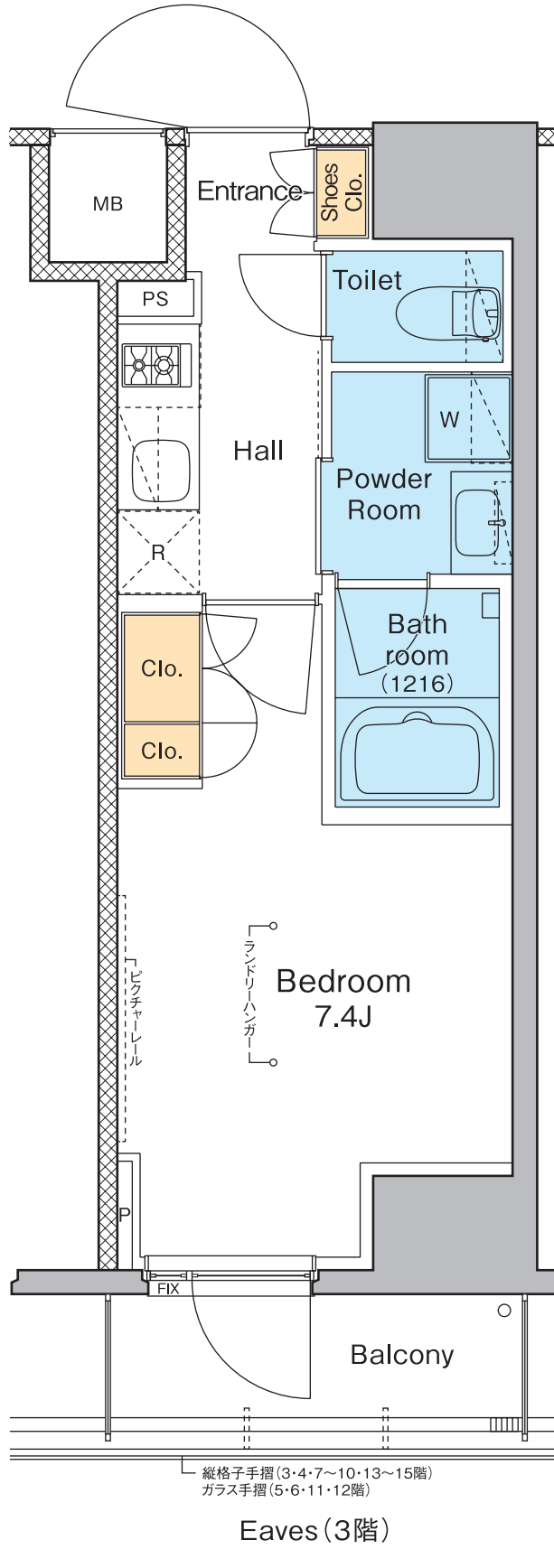


— ガラス手摺 (2・3・7・9・13~15階)
— 縦格子手摺 (4~6・10~12階)

N
Scale = 1 / 50

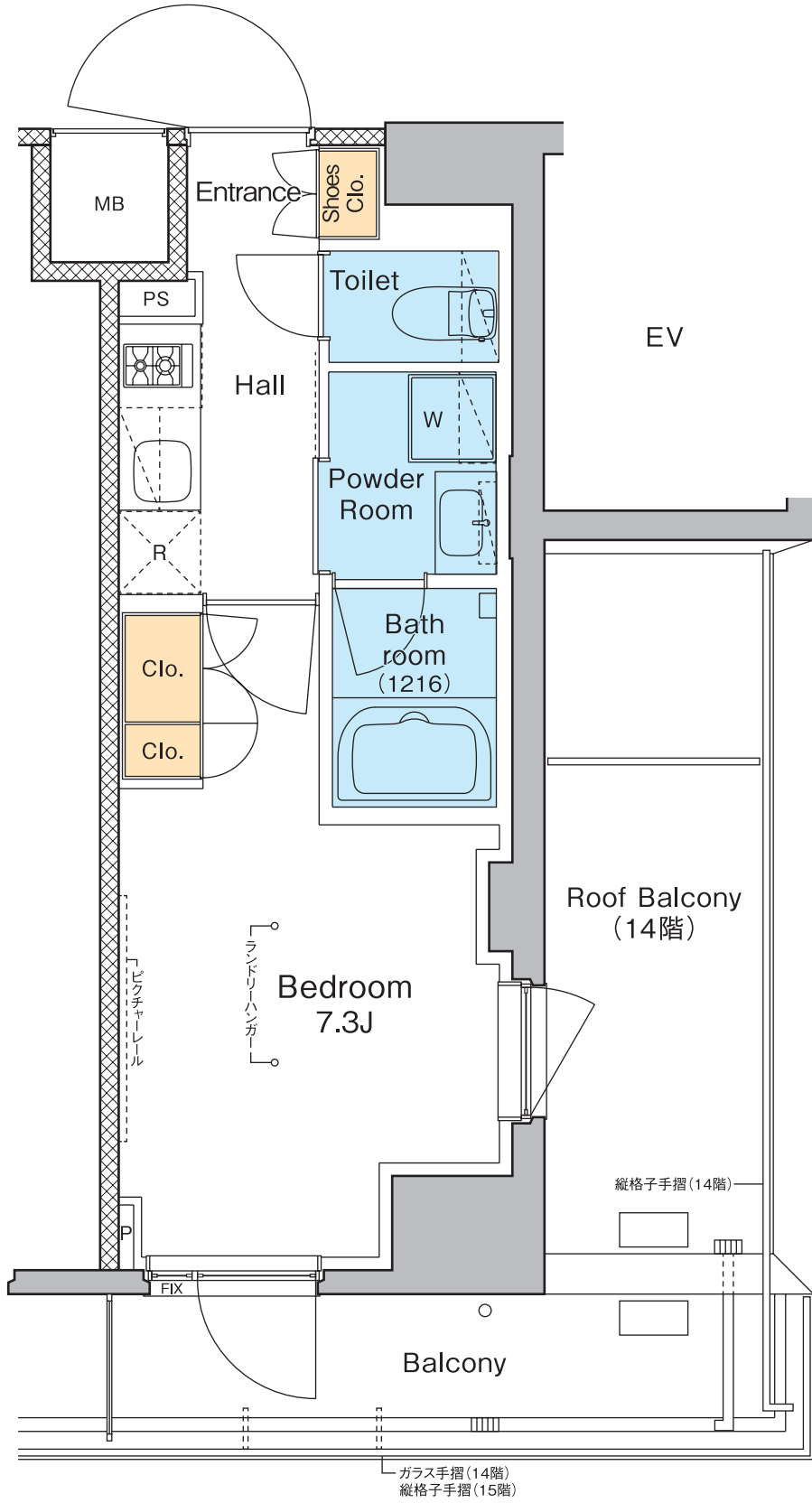
B3-type・1K

□専有面積 **25.08**㎡(約7.58坪)
□バルコニー面積 3.66㎡(約1.10坪)



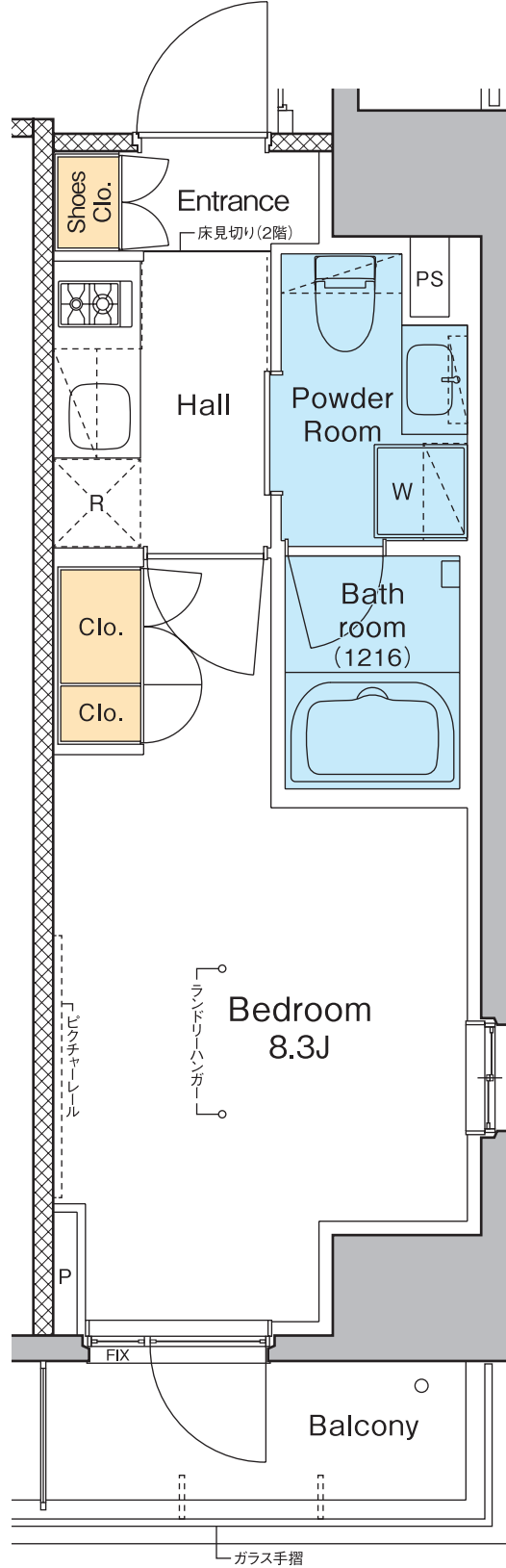
B4・B5-type・1K

- 専有面積 **25.08**㎡(約7.58坪)
- バルコニー面積 5.85㎡(約1.76坪)〈14Fのみ〉
3.66㎡(約1.10坪)〈15Fのみ〉
- ルーフバルコニー面積 6.69㎡(約2.02坪)〈14Fのみ〉



C1-type・1K

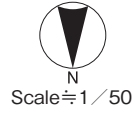
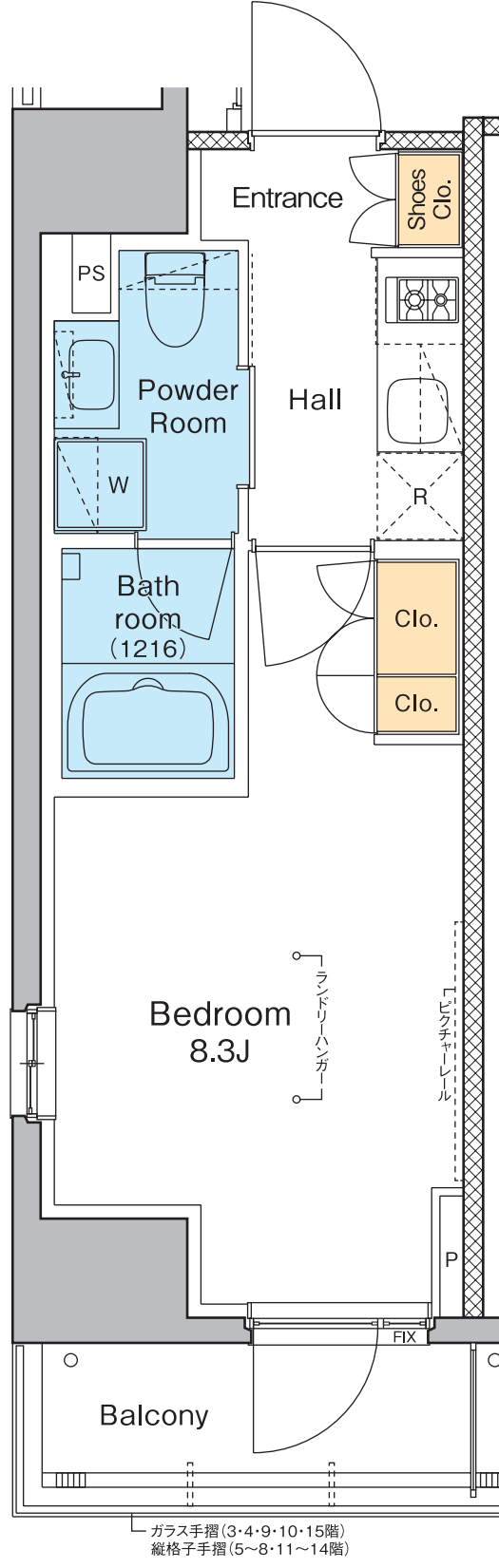
□専有面積 **25.69**㎡(約7.77坪)
□バルコニー面積 3.66㎡(約1.10坪)



Scale ≒ 1/50

C2-type・1K

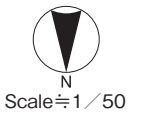
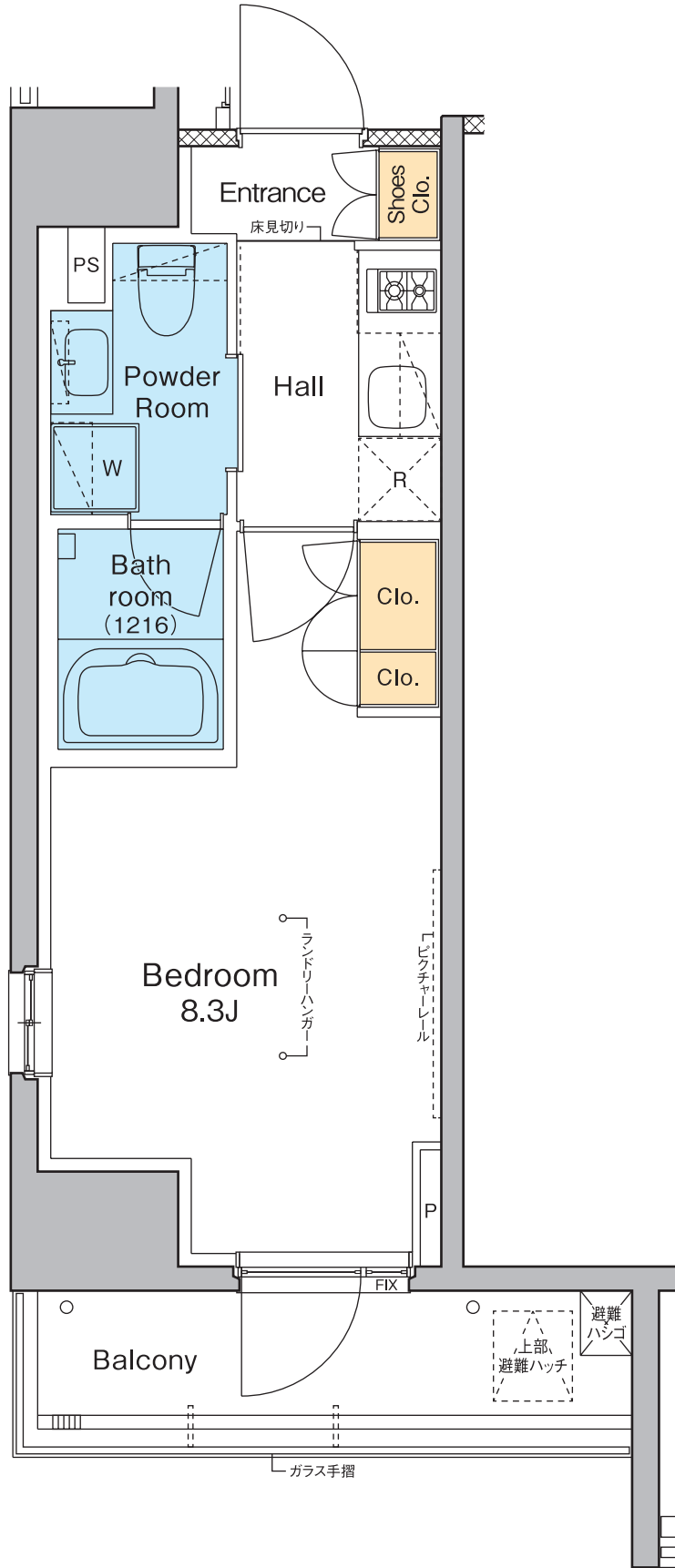
□専有面積 **25.69**㎡(約7.77坪)
□バルコニー面積 3.66㎡(約1.10坪)



C3-type・1K

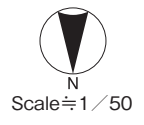
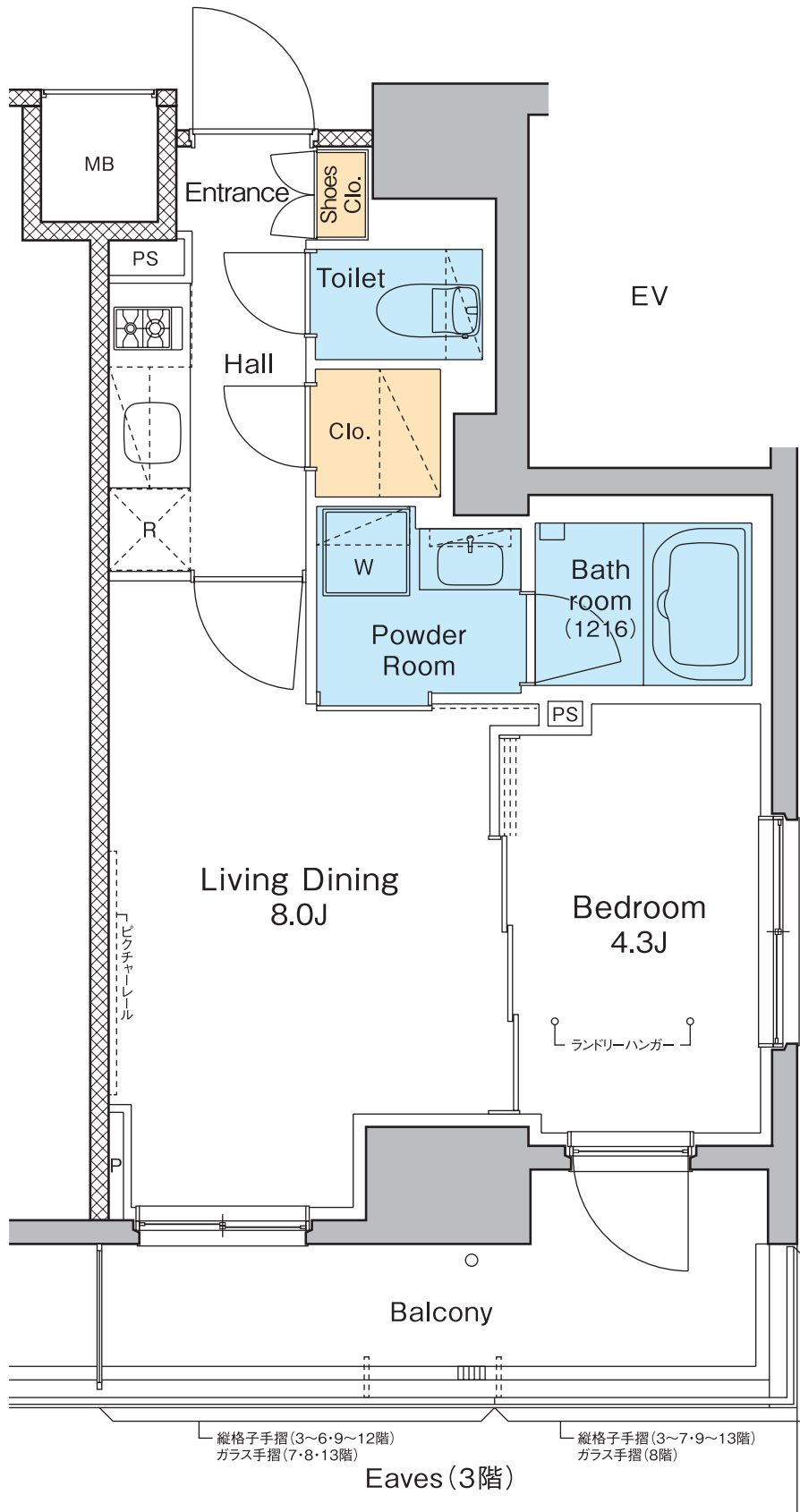
□専有面積 **25.69**㎡(約7.77坪)

□バルコニー面積 5.40㎡(約1.63坪)



D-type・1LDK

□専有面積 **34.30**㎡(約10.37坪)
 □バルコニー面積 7.16㎡(約2.16坪)



■「プラウドフラット木場Ⅱ」物件概要

地名地番	／ 東京都江東区木場5丁目3-1、3-52
住居表示	／ 東京都江東区木場5丁目4番1-部屋番号 号
交通	／ 東京メトロ東西線「木場」徒歩1分
構造・規模	／ 鉄筋コンクリート造 地上15階建
間取り	／ 1K・1LDK
住戸面積	／ 25.08㎡～34.30㎡
賃貸戸数	／ 136戸
契約形態	／ 普通賃貸借契約
契約期間	／ 2年間(更新可)
敷金	／ 1ヶ月
礼金	／ 1ヶ月
更新料	／ 1ヶ月
住宅総合保険等	／ 指定の火災保険
設計・監理	／ 野村建設工業株式会社一級建築士事務所
施工	／ 野村建設工業株式会社
竣工予定(入居予定)	／ 2020年5月上旬
駐車場	／ 12台
駐輪場	／ 122台
バイク置場	／ 14台
事業主	／ 野村不動産株式会社 国土交通大臣(13)第1370号 (一社)不動産協会会員 (公社)首都圏不動産公正取引協議会加盟 本社／〒163-0566 東京都新宿区西新宿1-26-2 新宿野村ビル
貸主	／ 野村不動産パートナーズ株式会社 国土交通大臣(10)第3201号 (公社)全国ビルメンテナンス協会 (公社)東京ビルメンテナンス協会 (一社)東京都警備業協会 (一社)マンション管理業協会(理事) (一社)再開発コーディネーター協会 特定非営利団体 PFI・PPP協会 特定非営利団体 日本データセンター協会 本社／〒163-0566 東京都新宿区西新宿1-26-2 新宿野村ビル

※図面と現況が異なる場合には現況を優先させていただきます。

※各タイプの専有面積は壁芯計算により、パイプスペース(PS)面積を含みますが、メーターボックス(MB)面積は含みません。

※平面図表記の帖数は概算の数字を示しています。

※お部屋タイプにより面積・柱・手摺・バルコニー窓等の形状が若干異なります。

※お申し込み後、審査の結果お断りする場合がございます。

※入居中、退去時の修繕特約がございます。

