

— PROUD —

FLAT

プラウドフラット
本所吾妻橋

PLAN GUIDE

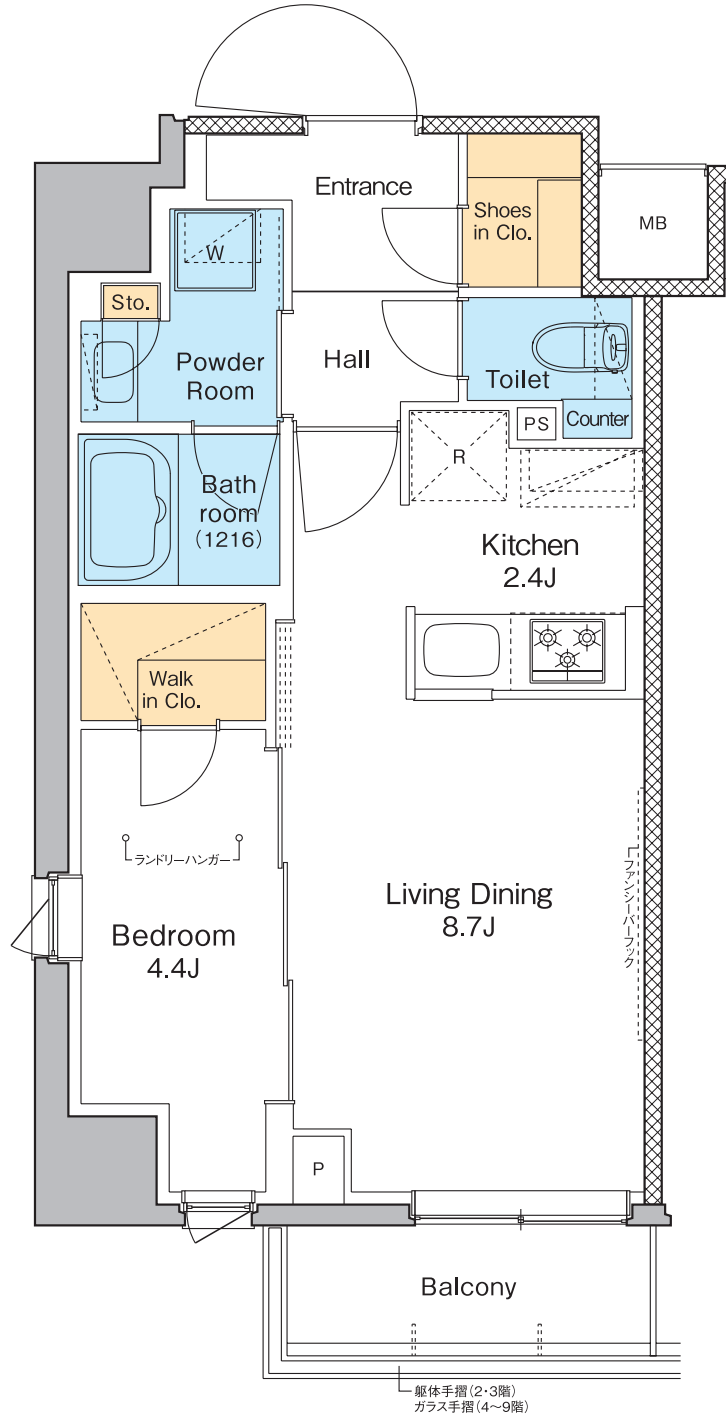
図面集



A-type 1LDK

□専有面積 **40.13**m²(約12.13坪)

□バルコニー面積 3.64m²

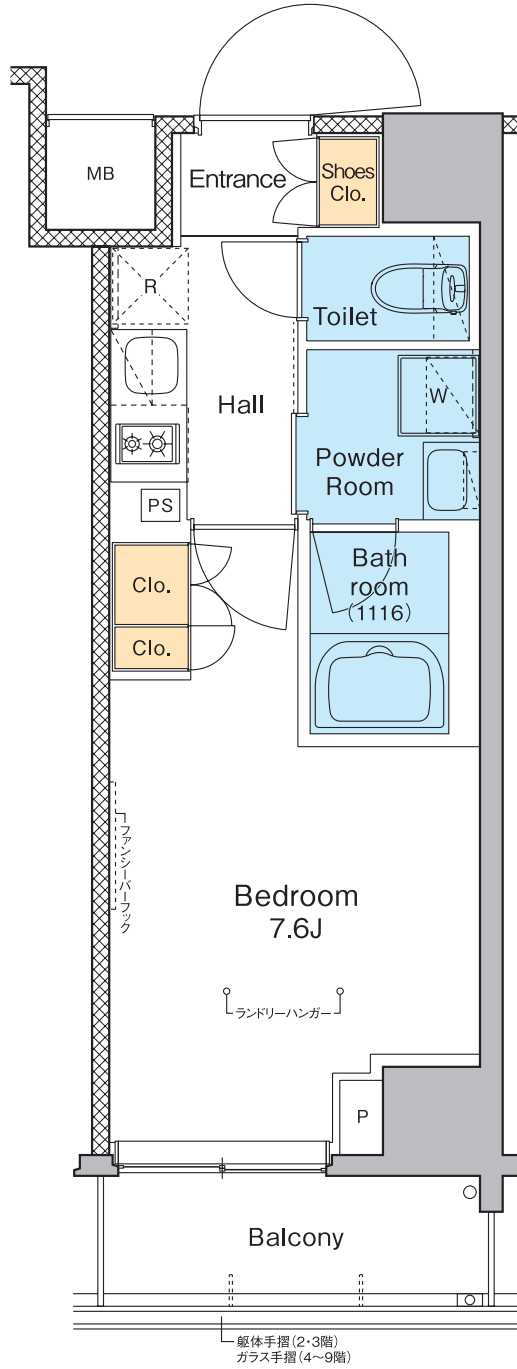


Scale ≒ 1 / 60

B1-type 1K

□専有面積 **25.12**㎡(約7.59坪)

□バルコニー面積 3.72㎡



PROUD

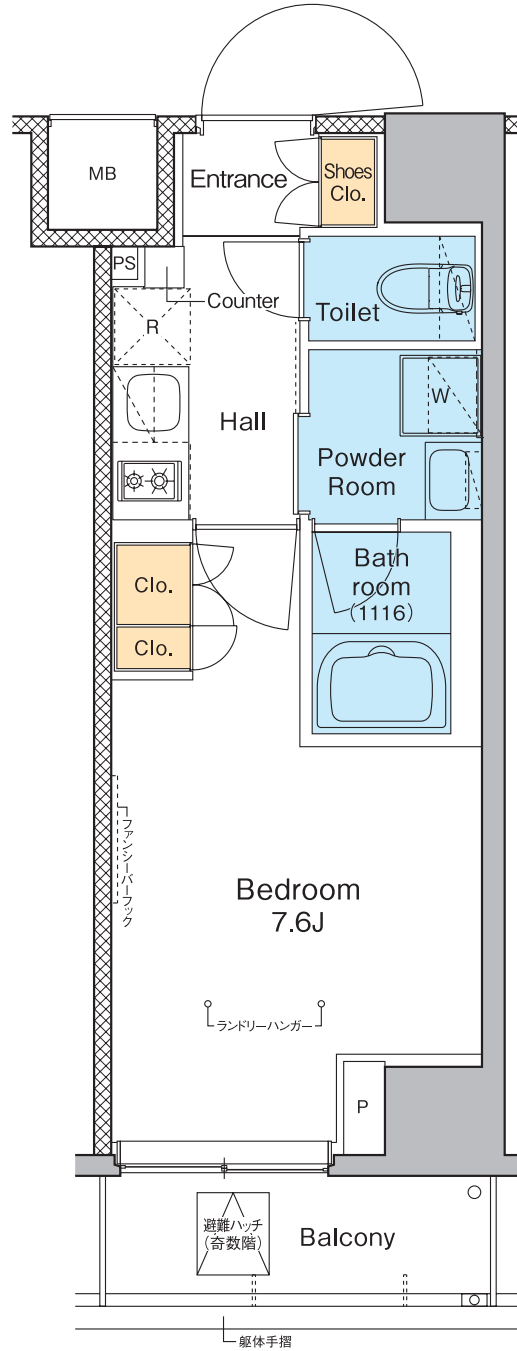
FLAT

プラウドフラット
本所吾妻橋

B2-type 1K

□専有面積 **25.12**㎡(約7.59坪)

□バルコニー面積 3.72㎡



PROUD

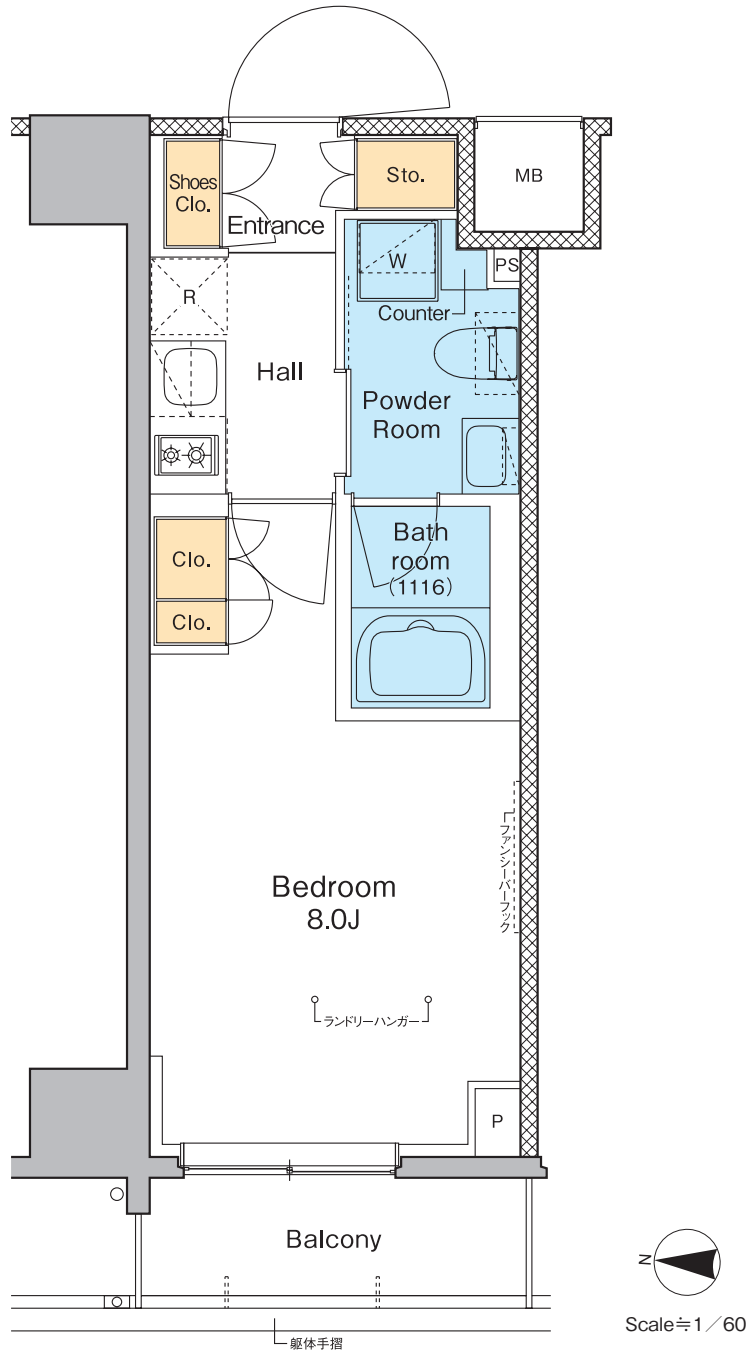
FLAT

プラウドフラット
本所吾妻橋

C-type 1K

□専有面積 **25.12**㎡(約7.59坪)

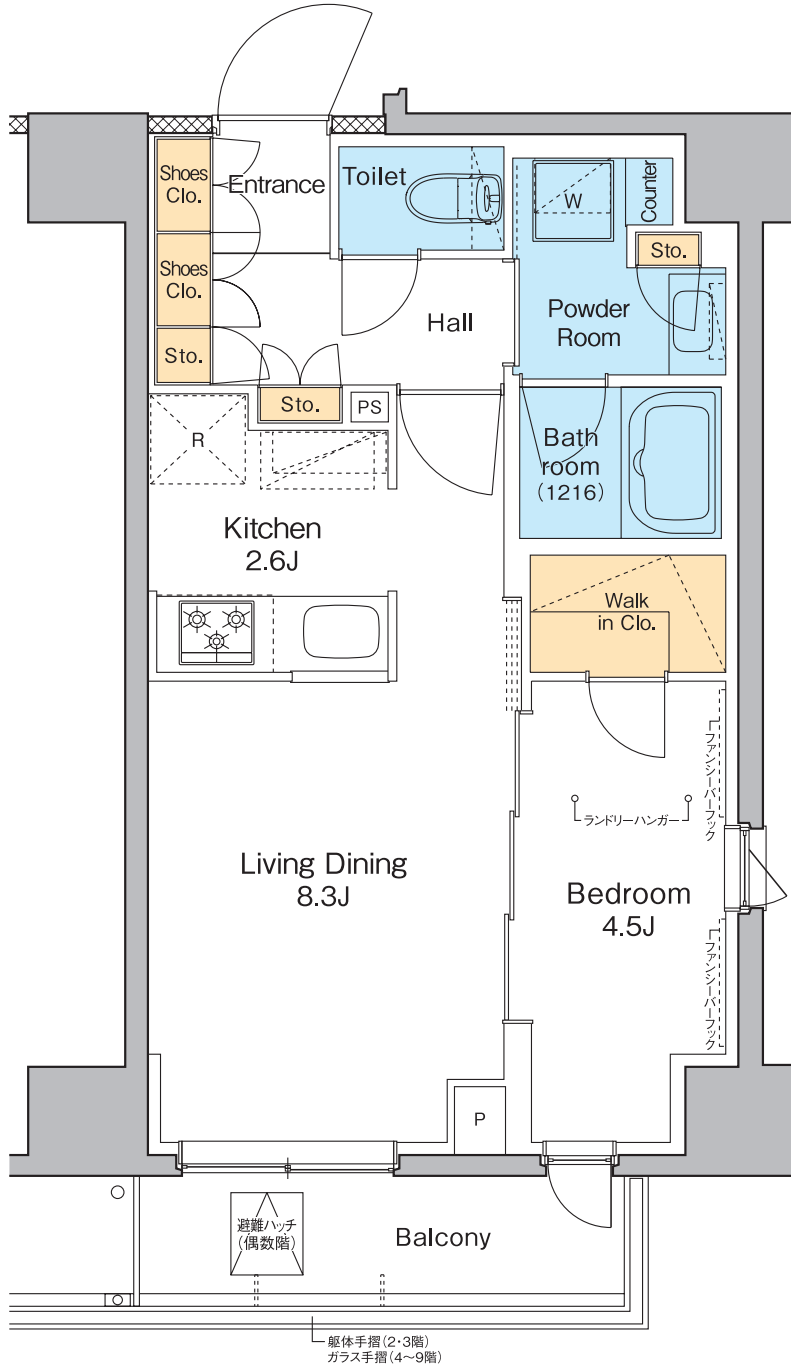
□バルコニー面積 3.72㎡



D-type 1LDK

□専有面積 **40.13**m²(約12.13坪)

□バルコニー面積 4.75m²

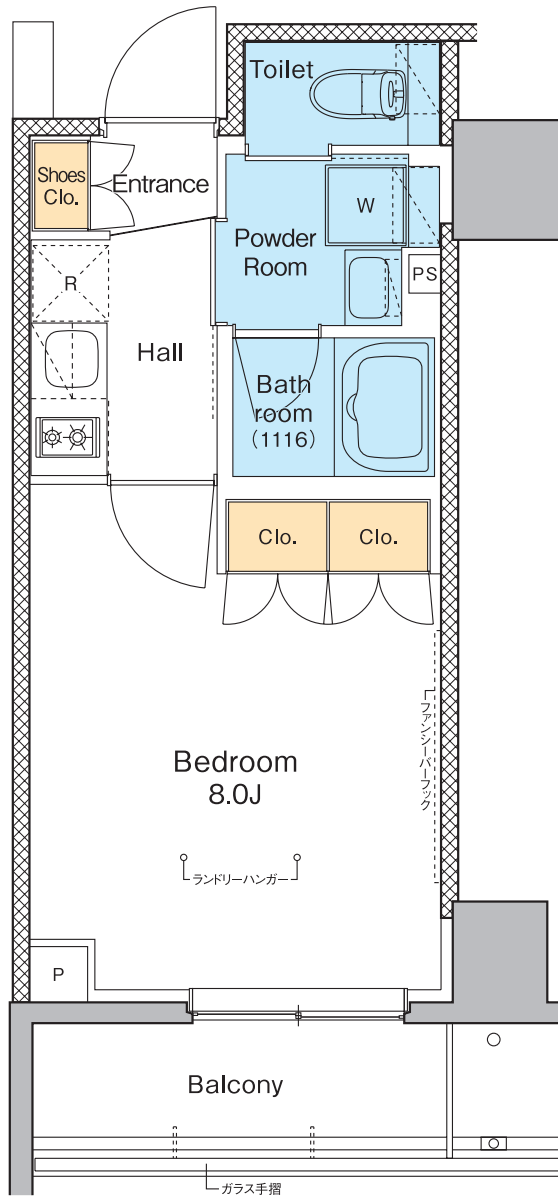


Scale = 1 / 60

E-type 1K

□専有面積 **25.14**m²(約7.60坪)

□バルコニー面積 4.08m²



PROUD

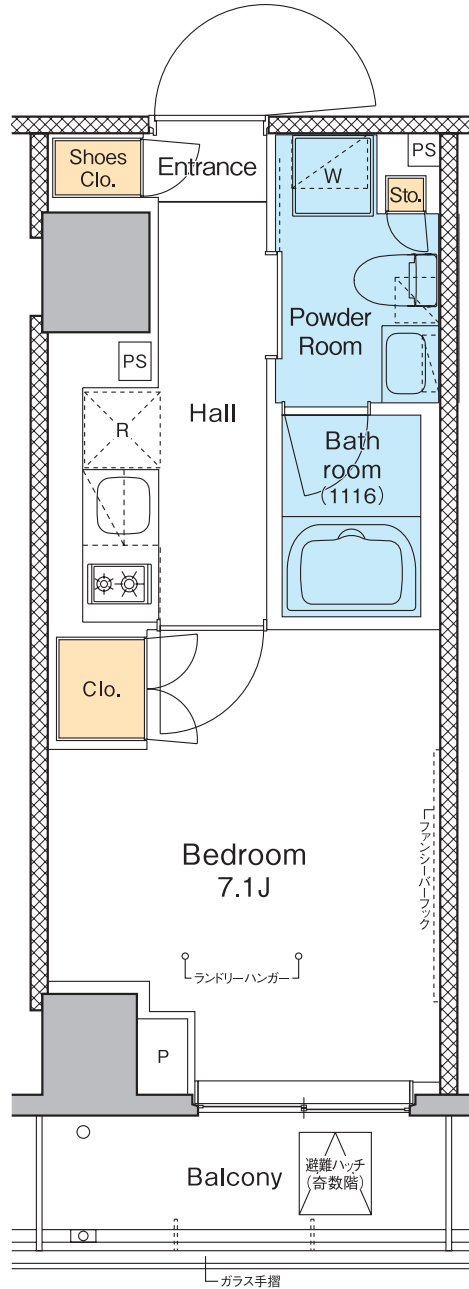
FLAT

プラウドフラット
本所吾妻橋

F1-type 1K

□専有面積 **25.25**㎡(約7.63坪)

□バルコニー面積 3.90㎡

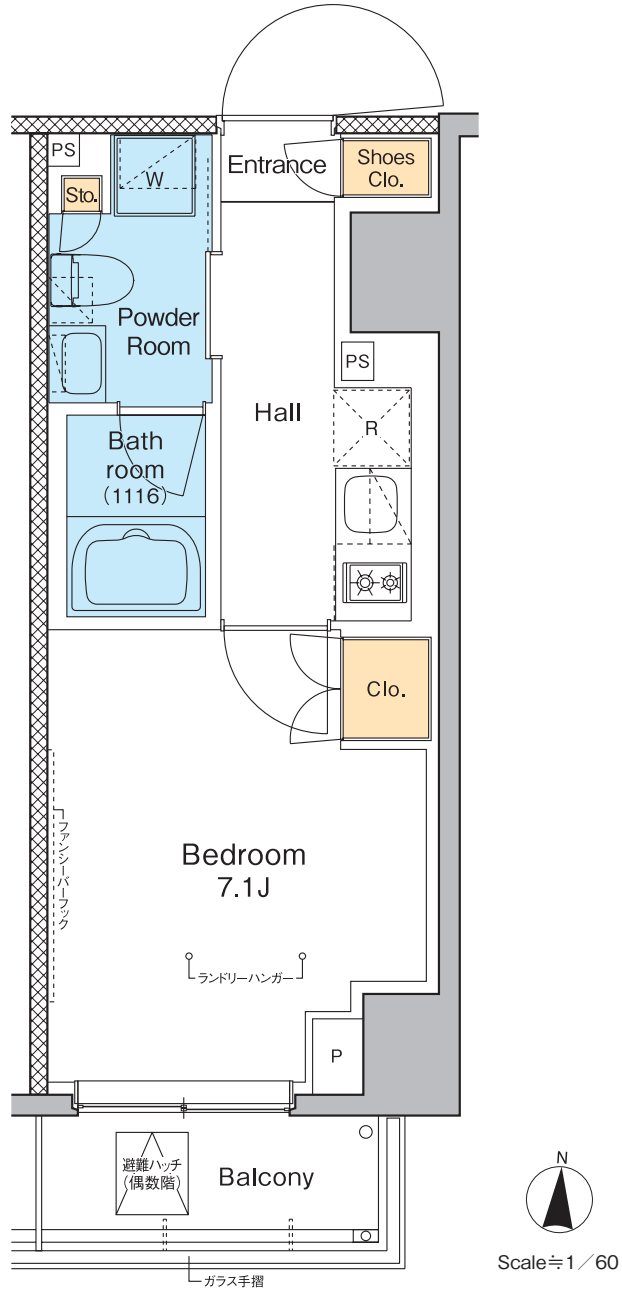


Scale ≒ 1 / 60

F2-type 1K

□ 専有面積 **25.25**㎡(約7.63坪)

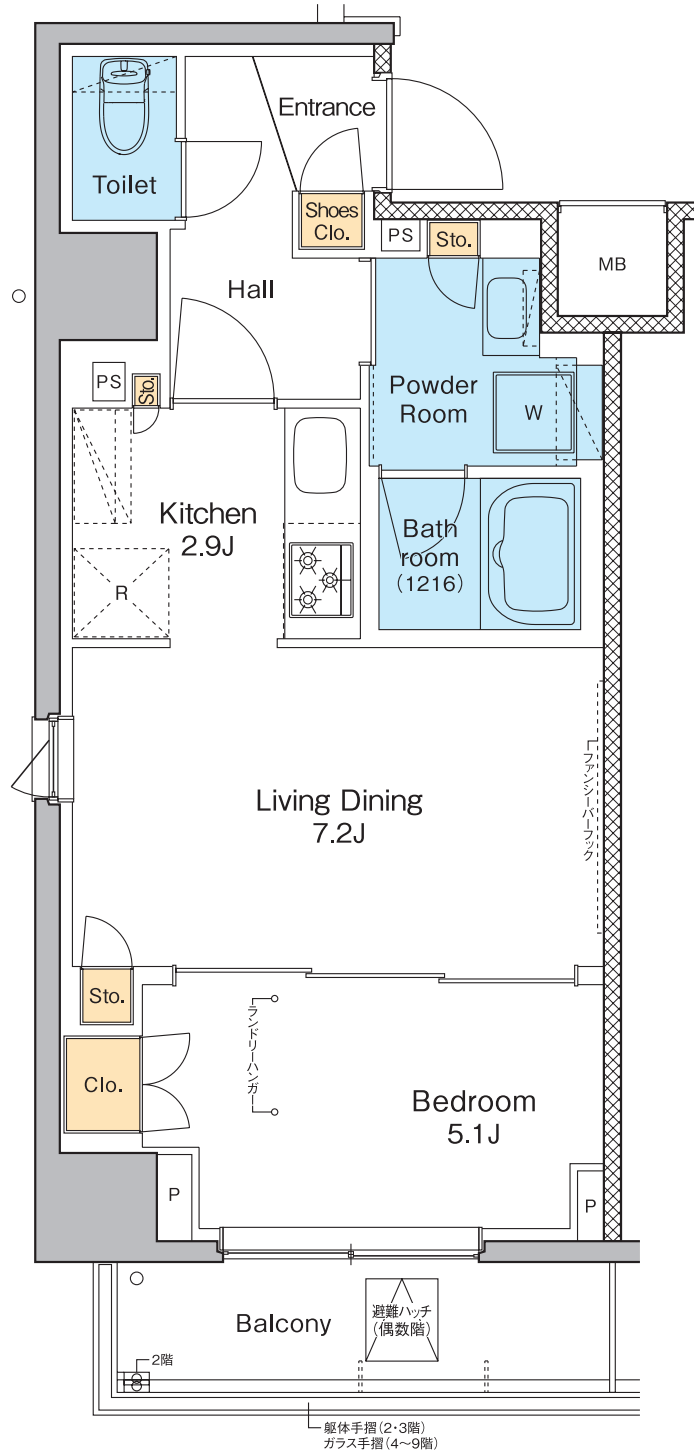
□ バルコニー面積 3.36㎡



G-type 1LDK

□専有面積 **40.17**㎡(約12.15坪)

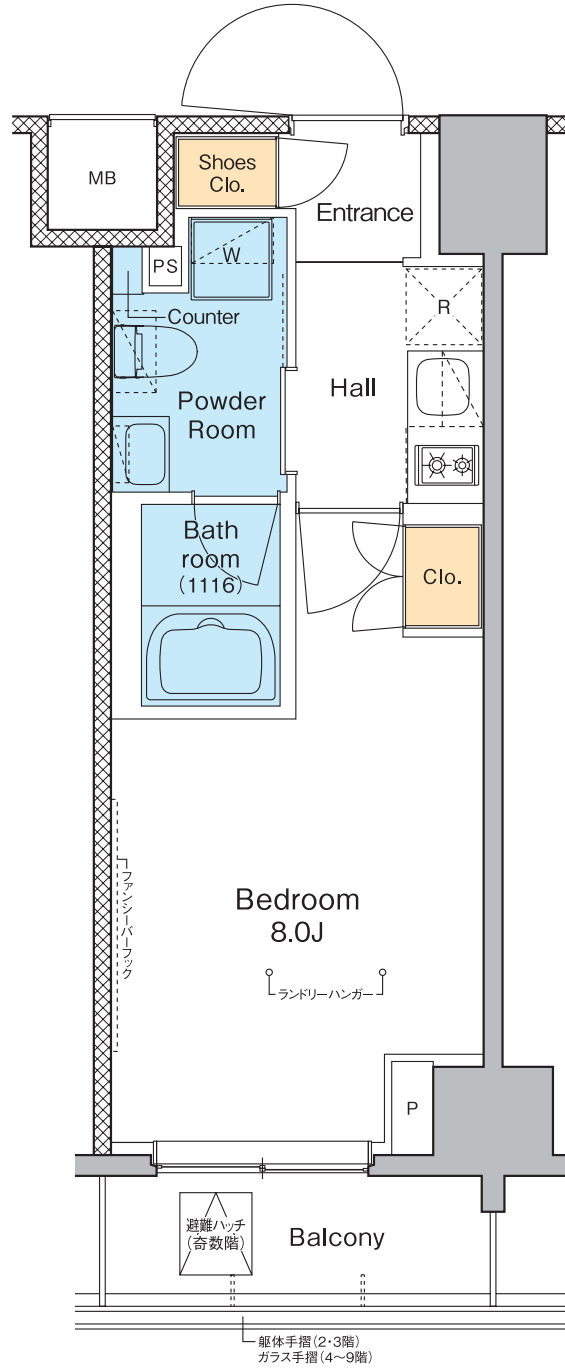
□バルコニー面積 4.83㎡



H1-type 1K

□専有面積 **25.12**㎡(約7.59坪)

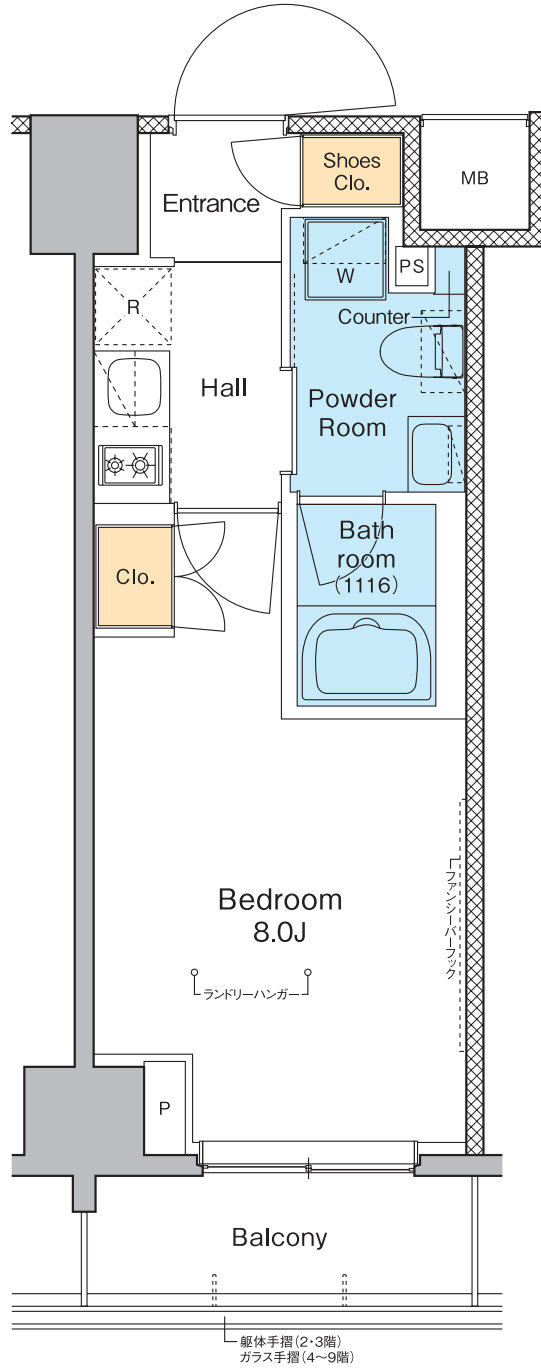
□バルコニー面積 3.60㎡



H2-type 1K

□専有面積 **25.12**㎡(約7.59坪)

□バルコニー面積 3.60㎡



Scale ≒ 1 / 60

PROUD

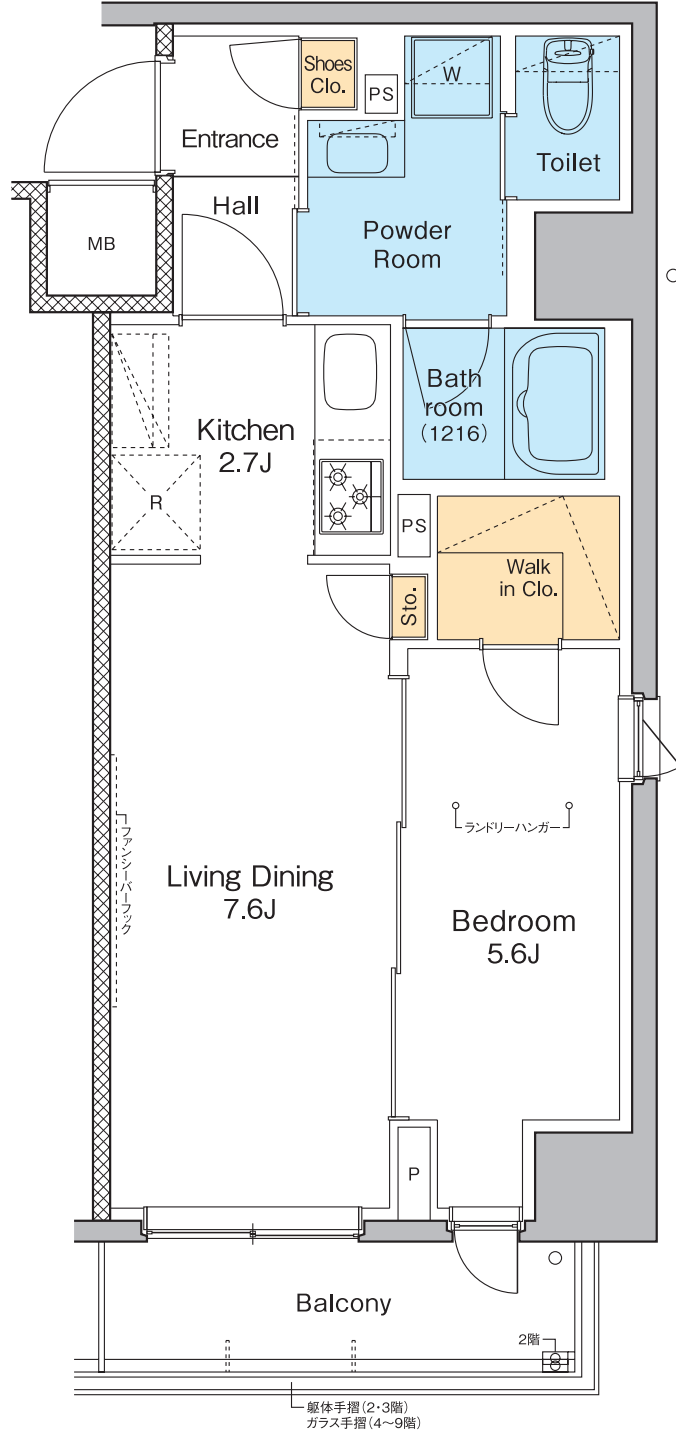
FLAT

プラウドフラット
本所吾妻橋

I-type 1LDK

□専有面積 **40.34**m²(約12.20坪)

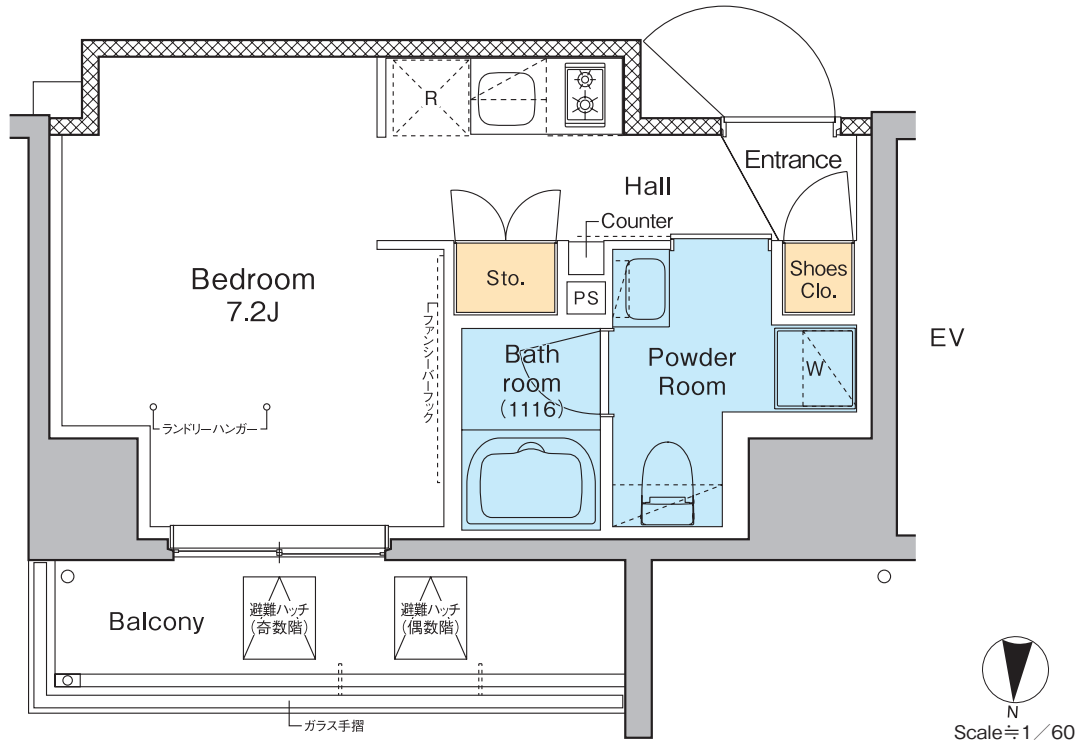
□バルコニー面積 4.62m²



J-type 1R

□専有面積 **25.11**㎡(約7.59坪)

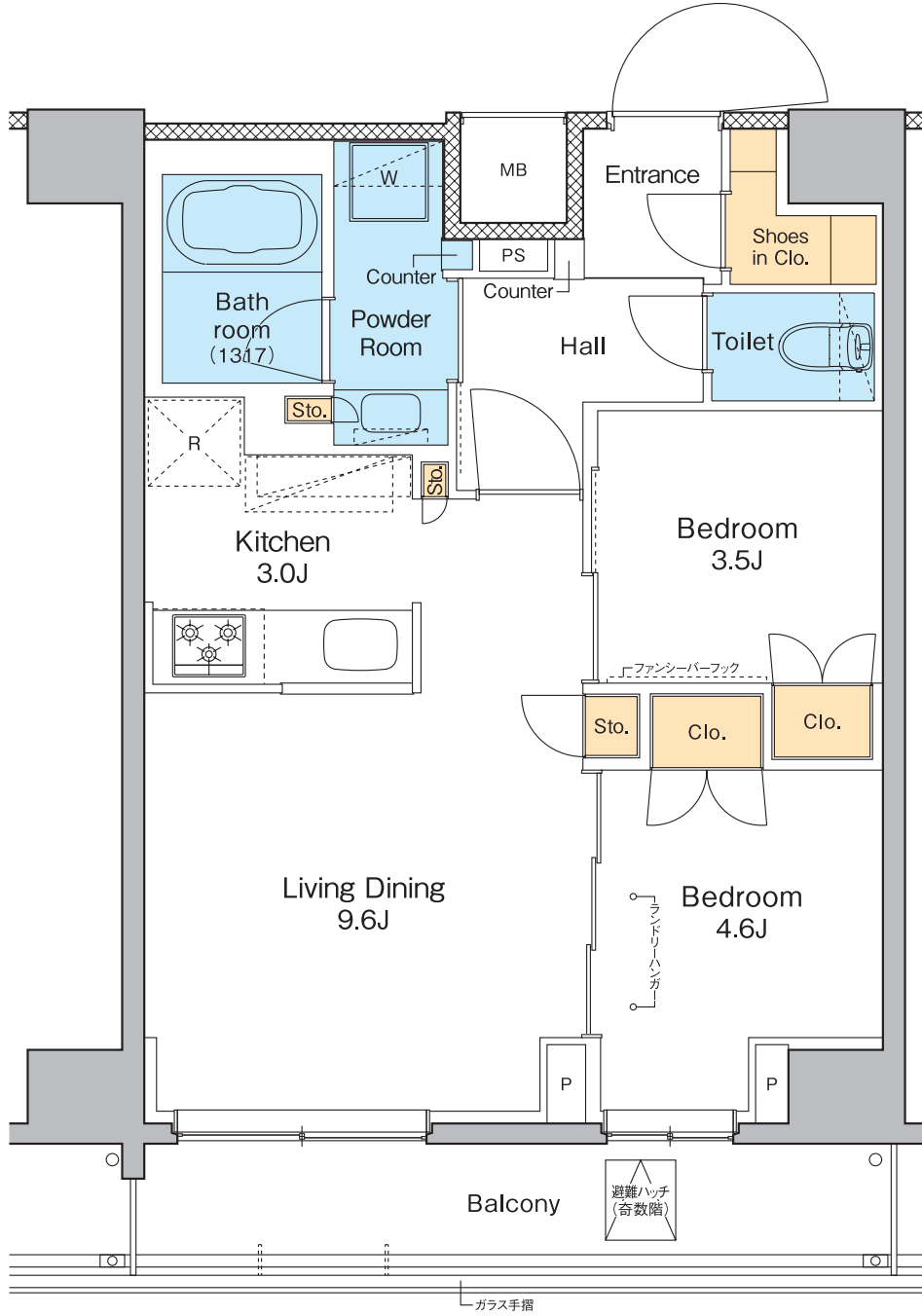
□バルコニー面積 5.70㎡



K-type 2LDK

□専有面積 **50.01**㎡(約15.12坪)

□バルコニー面積 7.44㎡



PROUD

FLAT

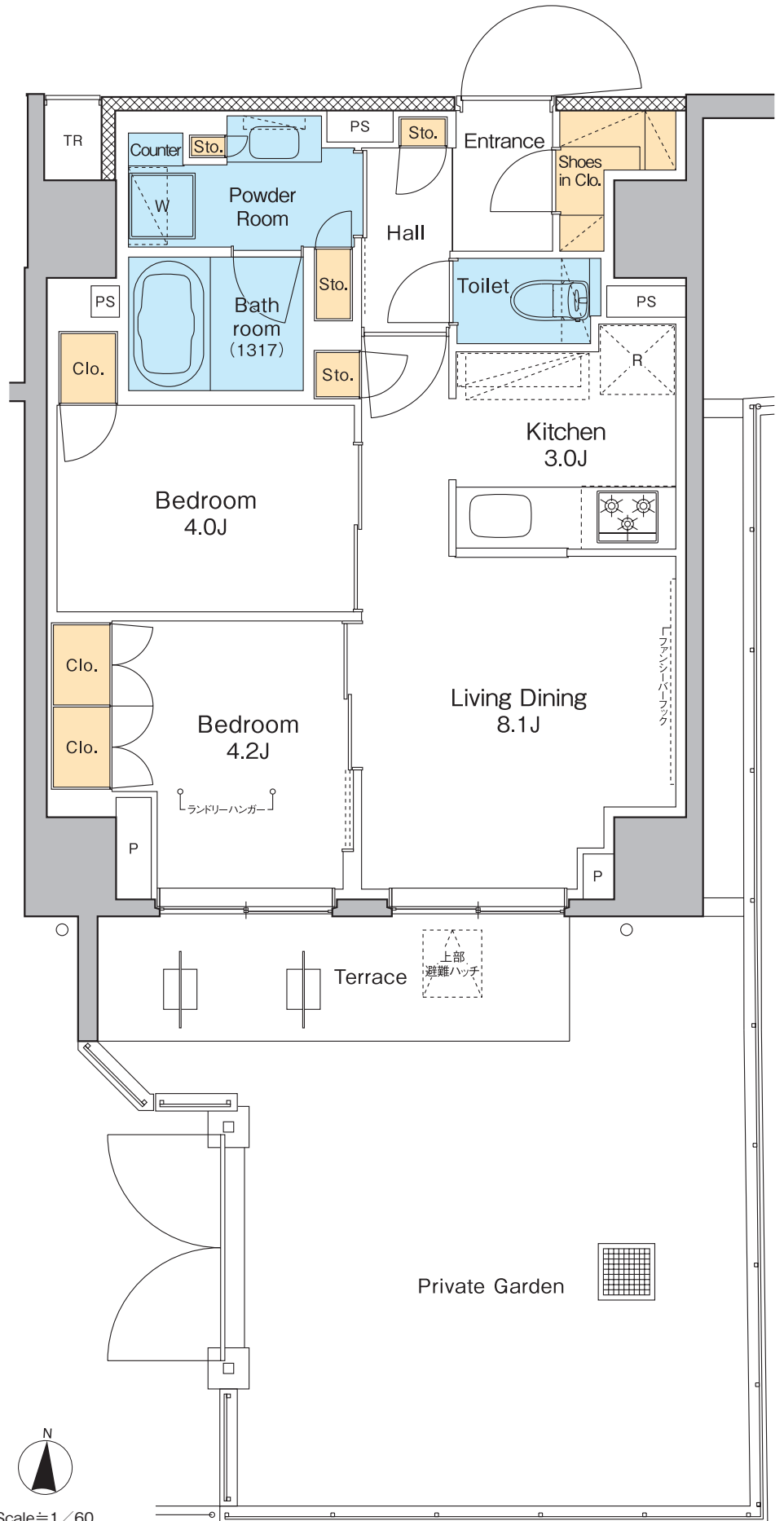
プラウドフラット
本所吾妻橋

L-type 2LDK

□専有面積 **50.04**m²(約15.13坪)

□テラス面積 6.54m²

□専用庭面積 25.07m²



Scale ≒ 1/60

■「プラウドフラット本所吾妻橋」物件概要

住居表示	／ 東京都墨田区東駒形四丁目23番3号
交通	／ 都営浅草線「本所吾妻橋」駅 A2出入口 徒歩3分、 東武スカイツリーライン「とうきょうスカイツリー」駅 正面改札口 徒歩5分、 都営浅草線、京成線、東京メトロ半蔵門線、東武スカイツリーライン「押上」駅 A2出入口 徒歩8分
構造・規模	／ 鉄筋コンクリート造 地上9階建
間取り	／ 1R、1K、1LDK、2LDK
専有面積	／ 25.11㎡～50.04㎡
賃貸戸数	／ 99戸
契約形態	／ 普通賃貸借契約
契約期間	／ 2年間(更新可)
更新料	／ 新賃料の1ヶ月
住宅総合保険等	／ 指定の火災保険
設計・監理	／ 西武建設株式会社一級建築士事務所
施工	／ 西武建設株式会社
竣工予定(入居予定)	／ 2021年6月中旬
駐車場	／ 8台(有料)
駐輪場	／ 115台(有料)
バイク置場	／ 10台(ミニバイク9台+大型バイク1台)(有料)
事業主	／ 野村不動産株式会社 国土交通大臣(14)第1370号 (一社)不動産協会会員 (公社)首都圏不動産公正取引協議会加盟 本社／〒163-0566 東京都新宿区西新宿1-26-2 新宿野村ビル
貸主	／ 野村不動産パートナーズ株式会社 国土交通大臣(10)第3201号 (公社)全国ビルメンテナンス協会 (公社)東京ビルメンテナンス協会 (一社)東京都警備業協会 (一社)マンション管理業協会(理事) (一社)再開発コーディネーター協会 特定非営利団体 PFI・PPP協会 特定非営利団体 日本データセンター協会 本社／〒163-0566 東京都新宿区西新宿1-26-2 新宿野村ビル

※図面と現況が異なる場合には現況を優先させていただきます。

※各タイプの専有面積は壁芯計算により、パイプスペース(PS)面積を含みますが、メーターボックス(MB)面積は含みません。

※平面図表記の帖数は概算の数字を示しています。

※お部屋タイプにより面積・柱・手摺・バルコニー窓等の形状が若干異なります。

※お申し込み後、審査の結果お断りする場合がございます。

※入居中、退去時の修繕特約がございます。

