

— PROUD —

FLAT

プラウドフラット
本郷三丁目



大手町

御茶ノ水駅

東京メトロ丸ノ内線出入口【徒歩11分】
JR中央・総武線お茶の水橋口【徒歩11分】

プラウドフラット
本郷三丁目

本郷三丁目駅

都営大江戸線出入口5【徒歩4分】
東京メトロ丸ノ内線出入口2【徒歩6分】

都営三田線
JR中央・総武線
水道橋駅

都営三田線
都営大江戸線
春日駅

東京大学



立地概念図

TOKYO MID PREMIUM 都心の恵。本郷の利。

JR山手線の内側に位置する、文京区本郷。

ここは、江戸時代に武家屋敷が建ち並び、のちに日本を代表する文教エリアへと発展した街。

旧加賀藩前田家の屋敷跡に広がる「東京大学」やその関連施設を擁し、

周辺には由緒ある寺社や往時の大名庭園を継承する名園も点在するなど、

お屋敷街の系譜を継ぐ、真の山手らしい住環境が広がっています

「プラウドフラット本郷三丁目」が誕生するのは、

徒歩4分の都営大江戸線「本郷三丁目」駅をはじめ、3駅5路線を徒歩圏に捉えた地。

徒歩6分の東京メトロ丸ノ内線「本郷三丁目」駅から

「大手町」駅へ6分、「東京」駅へ8分*1で直結するなど、

都心の随所へ軽快にアクセスできる高い利便性を誇るロケーションです。

※掲載の写真は、計画地周辺の航空写真(2024年1月撮影)にCG処理を施したもので、実際とは異なります。光の柱は物件の位置を表すものであり、建物の高さ・規模を表すものではありません。※掲載の立地概念図は国土理院の地図を基に描いたイメージで位置、距離等は実際とは異なります※徒歩分数は1分=80mで算出(端数切り上げ)しています。※1「大手町」駅へ直通6分/「本郷三丁目」駅より東京メトロ丸ノ内線利用。「東京」駅へ直通8分/「本郷三丁目」駅より東京メトロ丸ノ内線利用。※電車の所要時間は通勤時のもので、乗り継ぎ・待ち合わせ、途中下車時間を含む所要時間となります。また、時間帯により異なります。※「ヤフー路線情報」参照。通勤時の所要時間は目的駅に7:30~9:30(平日)着のもの。※掲載の情報は2024年1月時点のものであり、今後変更になる可能性があります。

本郷台地上に位置する、安心の高台ロケーション。



■ 高低差概念図

※掲載の高低差概念図は現地周辺の地図等をもとに書き起こしたもので実際とは道路の形状、建物の位置関係、サイズ、距離等異なります。外観の細部・設備機器等及び周辺建物・電柱・架線・標識・ガードレール等につきましては一部省略または簡略化しております。また、外観のイラストは計画段階の図面を参考に描き起こしたもので形状等は実際とは異なります。

上質な暮らしの場として 選ばれてきた高台の地。

文京区の高台には旧石器時代から人が暮らし、江戸期になると多くの大名や旗本が屋敷を構えました。「プラウドフラット本郷三丁目」も高台に立地し、山手ならではの安心で快適な暮らしを支えます。

武蔵野台地の一部である、 安定した本郷台地上に。

台地と低地が複雑に入り組んだ文京区の中なかでも、「プラウドフラット本郷三丁目」が立地するのは本郷台地の上。本郷台地は武蔵野台地の東端にあたり、永い年月をかけて形成された関東ローム層と呼ばれる安定した地盤です。



■ 高台エリア概念図

江戸名所のひとつとして、浮世絵にも描かれた風景。

かつて本郷台・湯島台と駿河台は、「神田山」と呼ばれるひと続きの丘陵でしたが、江戸時代に開削され、現在の「神田川」になりました。浮世絵師・歌川広重は、江戸名所のひとつとして、御茶ノ水から水道橋方面を見た神田川の風景を描いています。



東都名所 御茶ノ水之図 (提供: 国立国会図書館)

※掲載の高台概念図は現地周辺の地図等をもとに書き起こしたもので実際とは道路の形状、建物の位置関係、サイズ、距離等は異なります。また、周辺環境は将来にわたって保証されるものではありません。
※徒歩分数は1分=80mで算出(端数切り上げ)しています。※掲載の情報・写真は2024年1月時点のものであり、今後変更になる可能性があります。

長い歴史と文化が息づき、文教の街として名を馳せる本郷。



湯島聖堂 (徒歩12分 / 約900m)



神田明神 (徒歩13分 / 約990m)



旧岩崎邸庭園 (徒歩11分 / 約820m)



小石川後楽園 (徒歩19分 / 約1,480m)

「湯島天神」「神田明神」などの 古社が物語る由緒ある歴史。

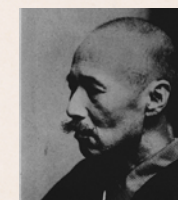
文京区界隈には歴史のある神社・仏閣が点在し、貴重な文化財も数多く残されています。学問の神様として知られる「湯島天神」は458年に、江戸総鎮守の「神田明神」は730年に創建され、徳川家からも篤い崇敬を受けたと伝えられています。

江戸の武家屋敷跡を継承する、 教育施設や名園、史跡などが所在。

旧加賀藩屋敷跡に広がる「東京大学」や近代教育発祥の地である「湯島聖堂」など、江戸からの歴史が息づく文教関連施設が集まる本郷界隈。周辺には大名庭園を継承する「小石川後楽園」や「旧岩崎邸庭園」など、美しい自然の風景も豊かです。

明治・大正の文豪たちに愛された近代文学発祥の舞台。

文京区は、明治～大正期に多くの作家や学者が暮らした街。本郷を中心に、森鷗外や夏目漱石、樋口一葉、石川啄木、坪内逍遙などが居を構え、数々の名作を生みだしました。彼らの足跡が今も随所に残り、この街に知的な香りを添えています。



森鷗外
(写真提供: 国立国会図書館)



夏目漱石
(写真提供: 国立国会図書館)

Location

日本を代表する賑わいや憩いの空間が、暮らしの身近に。

約53haもの広大な敷地に広がる「上野恩賜公園」や、多彩なエンターテインメントが楽しめる「東京ドームシティ」が約1km圏。

2km圏内には「皇居」「靖国神社」「小石川植物園」といった名所や、「秋葉原電気街」「上野アメ横商店街」などの人気スポットもあり、日々の暮らしを豊かに彩ります。



小石川植物園 (徒歩29分/約2,250m)



東京ドームシティ (徒歩13分/約990m)



靖国神社 (徒歩37分/約2,930m)



上野恩賜公園 (徒歩11分/約840m)



上野アメ横商店街 (徒歩15分/約1,170m)



皇居 (徒歩29分/約2,290m)

Location

都心に暮らす日常を快適に支える、充実した周辺環境。



①ファミリーマート 文京本郷店
徒歩1分/約80m
営業時間/24時間営業



②ライフ 本郷三丁目駅前店
徒歩5分/約400m
営業時間/8:00~23:00(土日祝9:30~23:00)



③サミット 湯島天神南店
徒歩6分/約460m
営業時間/9:00~23:00



④文京区役所
徒歩13分/約1,020m

多彩なスーパーやコンビニ、
公共施設・大病院も身近に。

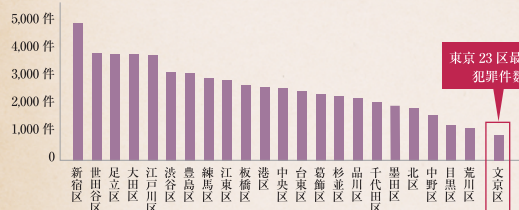
日々の買い物に便利なスーパーマーケットが徒歩5~6分に4店、コンビニエンスストアが徒歩1~3分に4店。区役所や郵便局、銀行も身近に揃っています。また、「順天堂大学医学部附属順天堂医院」「京都文京病院」「東京大学医学部附属病院」といった複数の大病院が徒歩10分圏内。快適で安心な都心生活を支える充実した環境が整っています。

Life Information

公共施設	
① 本富士警察署	徒歩 3分(約 210m)
② 本郷消防署	徒歩 3分(約 210m)
③ 文京総合体育館	徒歩 4分(約 260m)
銀行・金融関係	
④ 三菱UFJ銀行 本郷支店	徒歩 4分(約 280m)
⑤ みずほ銀行 本郷支店	徒歩 4分(約 280m)
⑥ りそな銀行 本郷支店	徒歩 4分(約 320m)
公園	
⑦ 春木町公園	徒歩 2分(約 150m)
⑧ 新花公園	徒歩 5分(約 350m)
⑨ 本郷給水所公園	徒歩 8分(約 570m)
医療施設	
⑩ 和久本歯科医院	徒歩 3分(約 200m)
⑪ 順天堂大学医学部附属順天堂医院	徒歩 7分(約 490m)
⑫ 東都文京病院	徒歩 8分(約 600m)
ショッピング	
⑬ マルエツプチ 本郷二丁目店	徒歩 5分(約 340m)
⑭ まいばすけっと本郷2丁目店	徒歩 5分(約 360m)
コンビニエンスストア	
⑮ ローソン 文京本郷七丁目店	徒歩 3分(約 220m)
⑯ セブンイレブン 本郷店	徒歩 3分(約 220m)
クリーニング	
⑰ ポニークリーニング本郷3丁目店	徒歩 2分(約 130m)

東京23区のうちで最も犯罪発生数が少ない安心の街。

犯罪発生数(令和4年)



令和4年に文京区内において発生した犯罪は898件※。最も多かった区に比べて1/5以下という小ささでした。「プラウドフラット本郷三丁目」から徒歩3分には「本富士警察署」と「本郷消防署」もあり、暮らしの安心感を高めています。

※警視庁公表資料

Gourmet

美味しい時間を楽しめる、こだわりのグルメが多彩に。

古民家で本場のスペイン料理を楽しめるバル

スペインバル カリエンテ

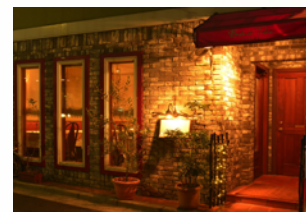


昭和初期の民家を改装したスペインバル。店内には高さ約7mの吹抜があり、開放的な雰囲気。本場のレシピで手作りしたバエリヤラムチョップ、多彩なタパスを、スペイン産の樽生ビールやワイン、カヴァ、シェリーなどとともに楽しめます。

徒歩6分/約420m
文京区本郷2-39-10
TEL.03-3868-2323
営業時間/月～木・土17:00～23:00
(L.O.フード22:00、ドリンク22:30)
金・祝前日 17:00～26:00
(L.O.フード25:00、ドリンク25:30)
定休日/日曜

本格フレンチを楽しめる隠れ家レストラン

ビストロ タカ



湯島天神近くの閑静な住宅街に佇む、隠れ家のような軒家フレンチ。四季折々の食材を使い、シェフがかつてフランス各地で学んだ地方の郷土料理などを提供しています。ランチ、ディナーともに、複数のおまかせコースがあります。

徒歩7分/約520m
文京区湯島2-33-1
TEL.03-3836-9250
営業時間/12:00～14:30(L.O.13:00)
18:00～22:30(L.O.20:00)
定休日/月・火曜(月曜祝日はランチのみ営業、翌火曜休み)

自家製の塩麹や味噌を使ったヘルシーランチを提供
麴中(コウジチュウ)

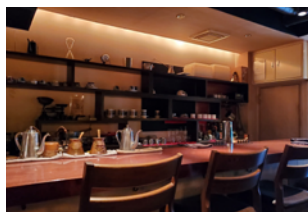


発酵食品を使ったランチが楽しめるカフェ。自家製の塩麹や醤油麹を使った一汁三菜の発酵定食、寝かせ玄米4種から選べる玄米サラダセットなど、どれも体にうれしいメニューばかり。味噌玉付の各種お弁当をテイクアウトすることもできます。



徒歩9分/約670m
文京区本郷2-35-10
TEL.03-5615-8540
営業時間/11:00～16:00(ランチ11:45～14:15)
定休日/土・日・祝日

極上の深煎りコーヒーと手作りケーキの名店
タイズ



カウンターを中心とした、全12席の小さな喫茶店。ネルドリップで丁寧に淹れた香り高い深煎りコーヒーを、オリジナルの炭焼カップで提供しています。元パティシエのマスターが作るハンドメイドケーキは、芸術品のように美しく美味しいと評判です。

徒歩3分/約220m
文京区湯島4-1-13
TEL.03-3818-0393
営業時間/12:00～17:30(L.O.17:00)
定休日/月・火・水曜

0歳～100歳まで安心して食べられるパンを追求
panda



トランス脂肪酸を極力控え、厳選した小麦やバターを使って、安心して食べられるパンを手作りしています。併設するカフェには、パンに合うコーヒーやアルコール類、パン屋さんならではのスイーツも充実。モーニングからランチ、ディナーまで楽しめます。

徒歩4分/約260m
文京区本郷3-16-10
TEL.03-5844-6352
営業時間/月～金 7:30～22:00
土・日・祝9:00～18:00
定休日/無休



Otemachi



Shinjuku



Tokyo



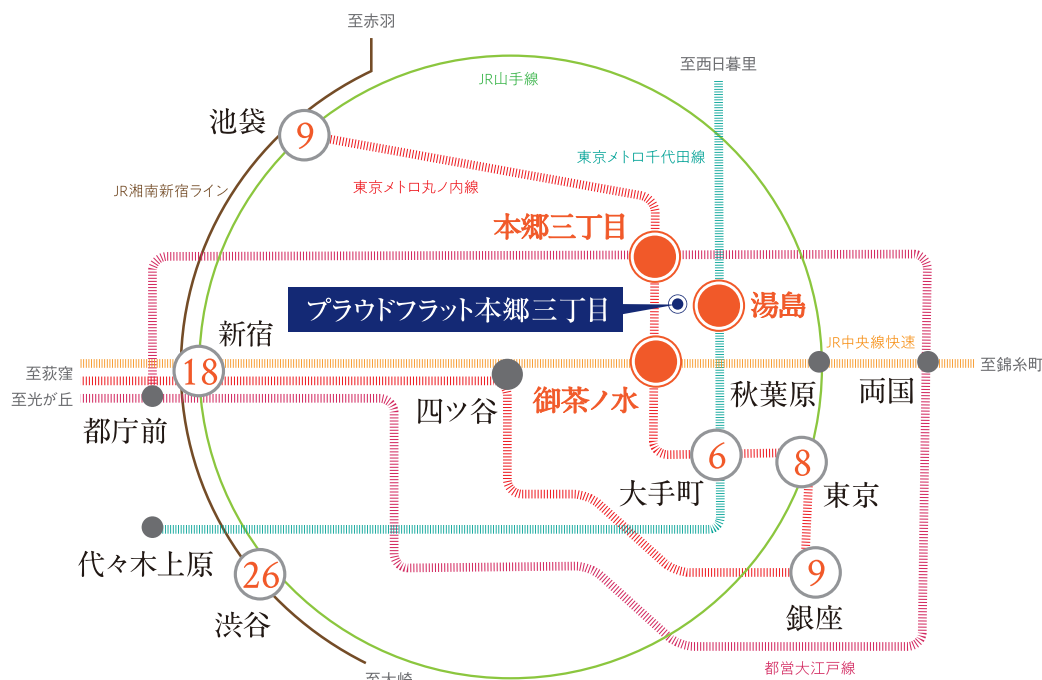
Ginza



Ikebukuro

Access

3駅5路線のマルチアクセスで、都心のすべてが身近になる。

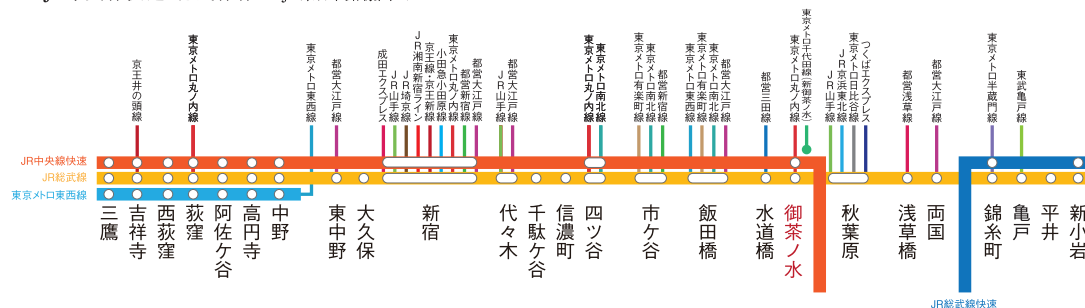


□東京メトロ丸ノ内線「本郷三丁目」駅より

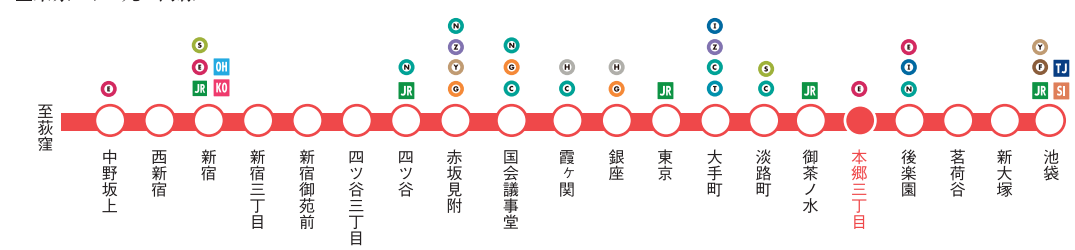
- 「大手町」駅へ…直通6分
- 「池袋」駅へ…直通9分
- 「新宿」駅へ…18分
- 「東京」駅へ…直通8分
- 「銀座」駅へ…直通9分
- 「渋谷」駅へ…26分

※掲載の路線図は、一部路線・駅等を抜粋して表記しています。※電車の所要時間は通勤時のもので、乗り継ぎ・待ち合わせ、途中下車時間を含む所要時間となります。また、時間帯により異なります。「大手町」駅／東京メトロ丸ノ内線利用、「東京」駅／東京メトロ丸ノ内線利用、「銀座」駅／東京メトロ丸ノ内線利用、「池袋」駅／東京メトロ丸ノ内線利用、「新宿」駅／東京メトロ丸ノ内線利用、「御茶ノ水」駅でJR中央線快速に乗り換え、「渋谷」駅／東京メトロ丸ノ内線利用、「池袋」駅でJR湘南新宿ラインに乗り換え。※「ヤフー路線情報」参照。通勤時の所要時間は目的駅に7:30～9:30(平日)着のものです。※掲載の情報は2024年1月時点のものです。

■JR中央線快速・総武線線 ※JR東日本路線図より



■東京メトロ丸ノ内線 ※東京メトロ路線図より



■都営大江戸線 ※都営地下鉄路線図より



■東京メトロ千代田線 ※東京メトロ路線図より



- 銀座線
- 日比谷線
- 丸ノ内線
- 東西線
- 千代田線
- 有楽町線
- 半蔵門線
- 南北線
- 副都心線
- 三田線
- 浅草線
- 新宿線
- 大江戸線
- JR JR線
- TV 東急東横線
- DT 東急田園都市線
- IN 京王井の頭線
- KO 京王線
- OH 小田急線
- SS 西武新宿線
- SI 西武池袋線
- TJ 東武東上線
- TS 東武スカイツリーライン
- KS 京成線
- TX つくばエクスプレス
- MO 京成線東京モノレール
- U ゆりかもめ
- NT 日暮里・舎人ライナー
- SA 東京さくらトラム



□外観完成予想CG

Facade

シンボリックにデザインした、 凜として美しい佇まい。

2面接道の開放的な角地に建つ、15階建ての存在感あふれるフォルム。

その外壁には自然な風合いを感じさせる素材を採用し、シンボリックなファサードをデザインしました。

バルコニーの手すりはガラスを基本にしなが、基壇部のみ躯体を採用して重厚感を演出。

エントランスまわりにはアルミパネルとライン照明をあしらい、

躯体手すりと相まって洗練と品格を印象づける住まいの顔に仕立てています。



□エントランス完成予想CG

※掲載の完成予想図は計画段階の図面を基に描いたもので実際とは異なります。また、今後変更になる場合があります。なお、外観の細部・設備機器・配管類及び電柱・架線・道路標識・周辺建物等是一部省略または簡略化しております。植栽は特定の季節の状況を表現したのではなく、竣工時には完成予想図程度には成長していません。ボリューム・形状は実際と異なる場合があり、樹種等に変更となる場合があります。タイルや各種部材につきましては、実物と質感・色等の見え方が異なる場合があります。

Common Space

シンプルでいて上質な、 グレード感を醸す共用空間。

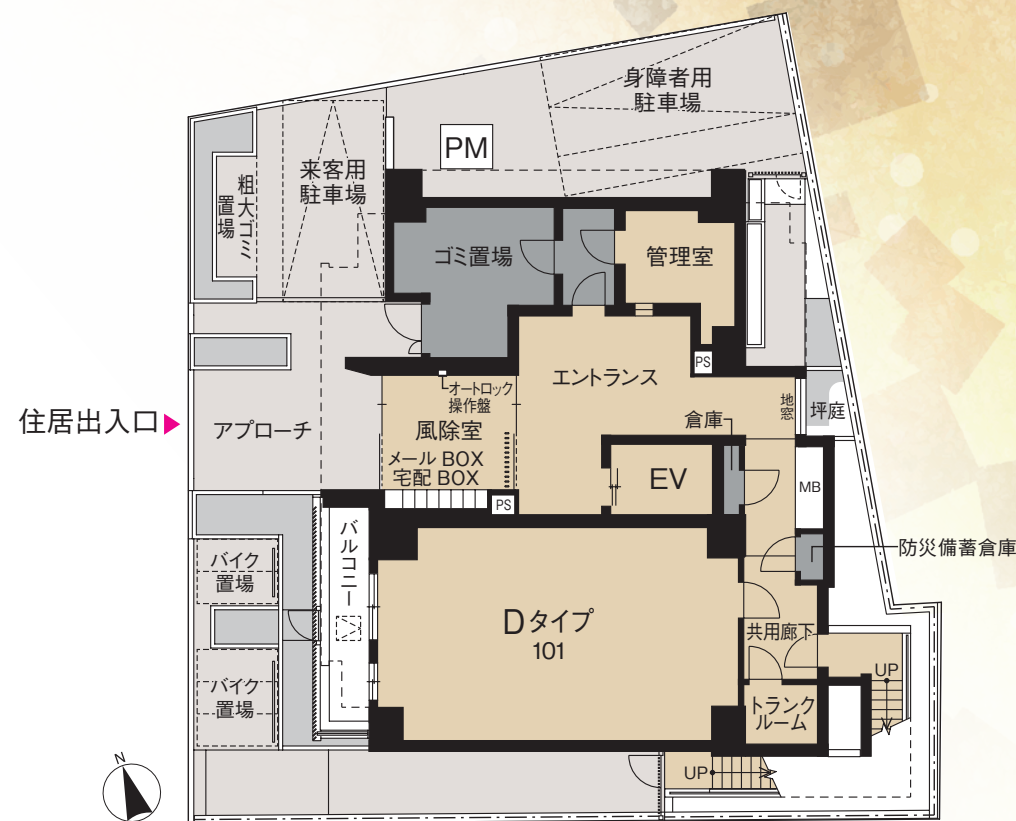
エントランスホールは、華美な装飾や色彩を抑えてシンプルにデザイン。

ひとつひとつの素材を吟味し、上質な素材感を共演させることによって、オーセンティックなグレード感を演出しました。

壁や床には素材感が引き立つ大判タイルを、エレベーターまわりには本実仕上げを採用することで空間に表情を添えています。



エントランスホール完成予想CG



豊かな植栽や坪庭を設け、
都心生活に緑の潤いを。

エントランスにはゆったりとしたアプローチ空間を確保し、高木をはじめとする豊かな植栽を配置。エントランスホールの地窓から見える坪庭も設けました。都心に暮らしながらも、日々、緑の潤いを感じていただけます。

内廊下や各フロア駐輪場など、
安心と快適をプランニング。

共用廊下は、プライバシー性と快適性に優れた内廊下を採用。1階の内廊下にはトランクルーム（Dタイプ専用）を、2階以上には、大切なロードバイクも安心して置いておける駐輪スペースを設置しました。 ※駐輪場42台（ラック式・有料）

Plan

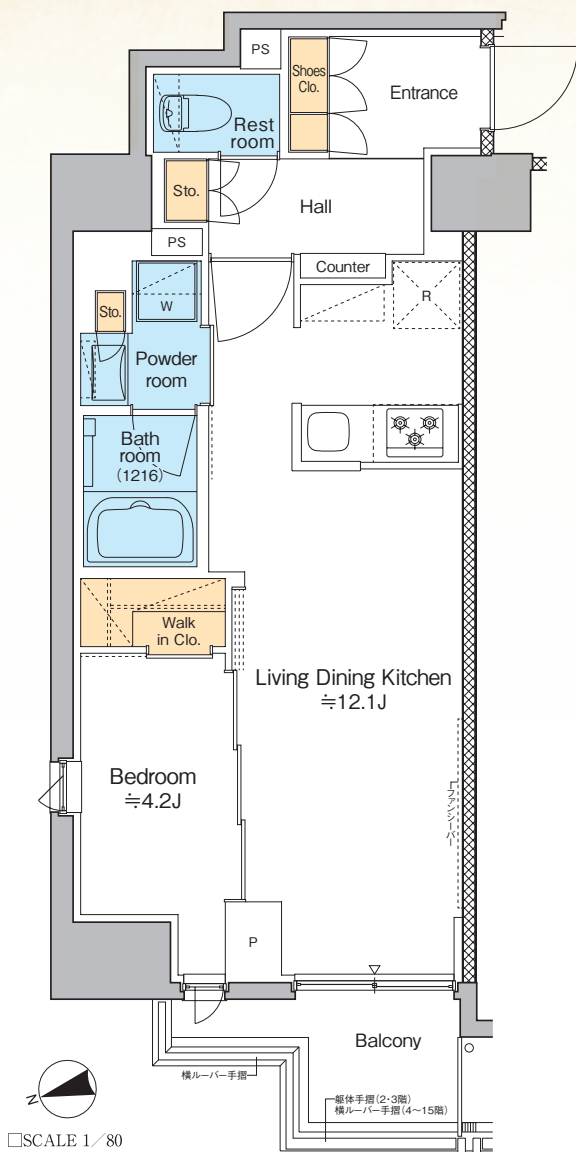
引戸を採用した、空間をフレキシブルに使える1LDK。

1LDK

A type

専有面積 / 42.77㎡ (約12.93坪)

広い玄関スペースを確保し、豊富な収納を設置。
洋室にはウォークインクローゼットを設けました。

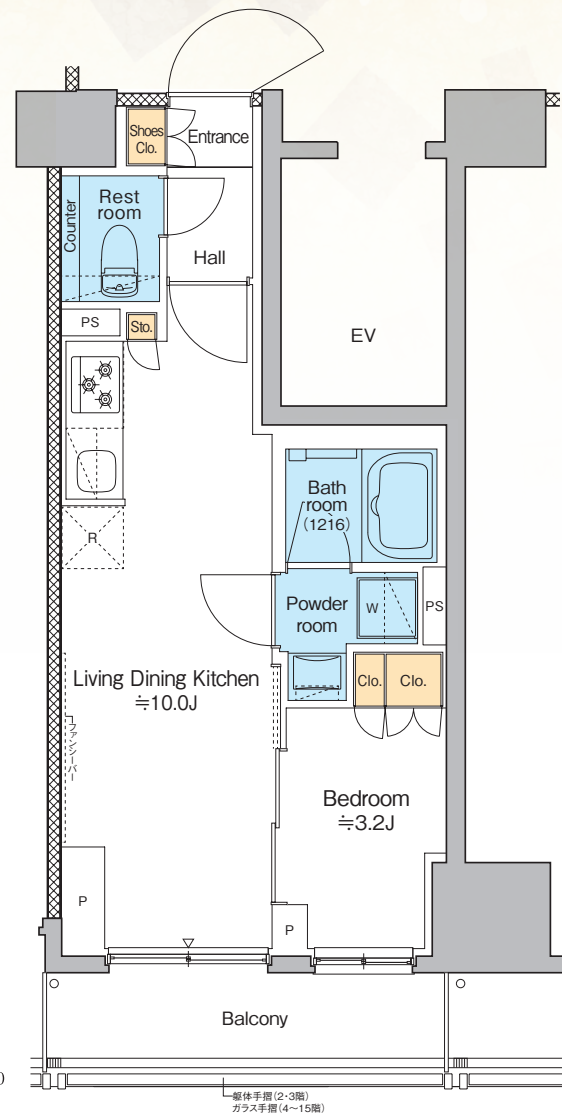


1LDK

B type

専有面積 / 32.35㎡ (約9.78坪)

リビング・ダイニング・キッチン
は約10畳。
オープンキッチンを採用し、
キッチン横収納も設けました。



※掲載の図面は計画段階のものであり、今後変更になる可能性があります。

Plan

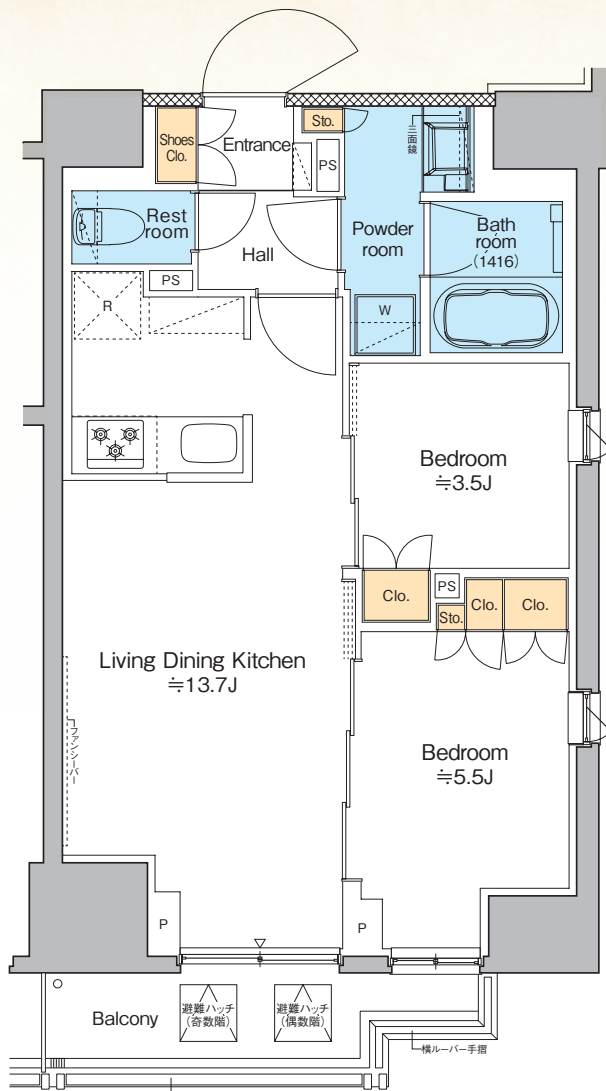
対面キッチンやゆとりある洗面室など、機能性を高めた2LDK。

2LDK

C type

専有面積 / 51.69㎡ (約15.63坪)

2つの洋室に引戸を採用。
ライフスタイルに合わせて空間をフレキシブルに使えます。



□SCALE 1/80

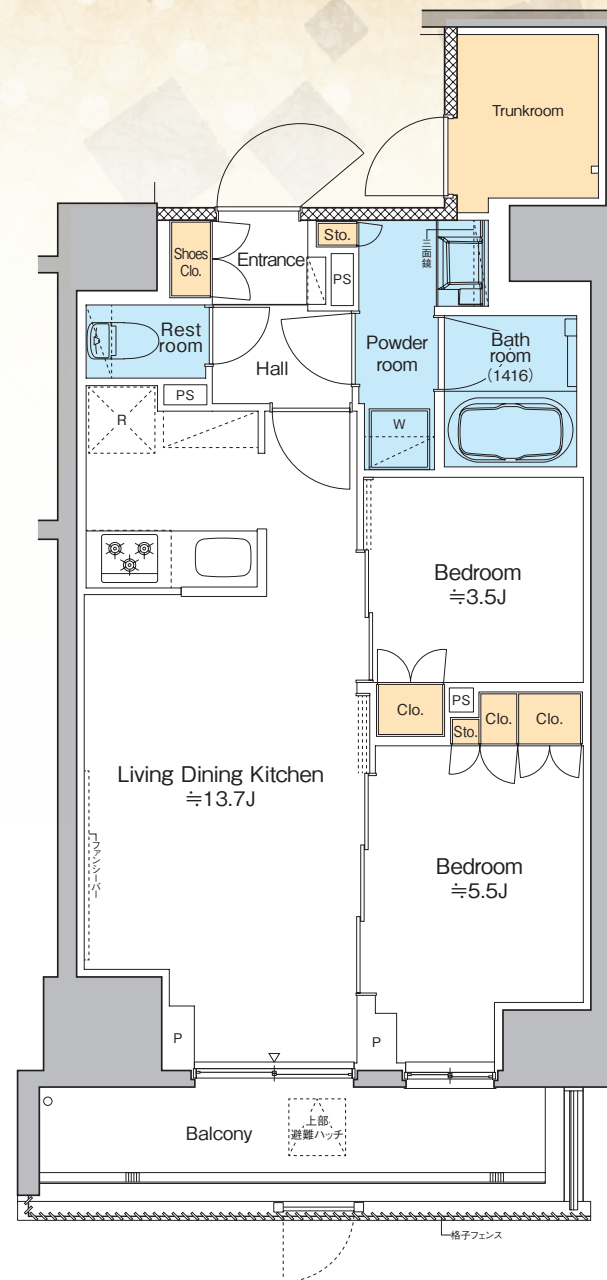
2LDK

D type

専有面積 / 51.69㎡ (約15.63坪)

トランクルーム面積 / 3.58㎡

共用廊下に専用のトランクルームを設置。
さまざまなものを豊富に収納でき、居室を広々と使えます。



□SCALE 1/80

※掲載の図面は計画段階のものであり、今後変更になる可能性があります。

Equipment

都心生活を安心と快適でサポートする、先進的な設備を装備。

SECURITY



Image Photo



スマートロック
(電池錠)

スマートフォンで玄関ドアの解錠・施錠ができるスマートロックを採用。扉が閉まると自動的に施錠するなど、暮らしの利便性を高めます。



ノンタッチキーシステム
(オートロック)



モニター付
インターホン



デンプルキー
ダブルロック



防犯カメラ

LIVINGDINING



Image Photo



インターネット
(無線Wi-Fi)

インターネットに無線でアクセスできるWi-Fiを導入しました。場所を選ばず利用可能。しかも無料で使い放題だから、インターネットを思う存分に楽しめます。



Image Photo



ペット相談可(犬猫可)
※詳しくはお問い合わせ下さい

「プラウドフラット本郷三丁目」は、犬や猫などのペットの飼育が可能な賃貸マンション。ペットと共に暮らす心豊かな毎日を実現します。



ファンシーパー



全居室
エアコン完備

東京都マンション環境性能表示



建物の断熱性	☆☆☆
設備の省エネ性	★★★★
再エネ設備・電気	☆☆☆
維持管理・劣化対策	★★★★
みどり	☆☆☆

都民の健康と安全を確保する環境に関する条例に基づき、建築主が自己評価したものです。

2020年度基準

※申請中につき、変更の可能性があります。

KITCHEN



参考写真



ホーロー
キッチンパネル採用
システムキッチン

BATHROOM & RESTROOM



参考写真



浴室乾燥機



独立洗面
化粧台



セミオートバス



シャワートイレ

※掲載の参考写真は野村不動産が事業主の他物件のもので本物件とは異なります。

HOME-DELIVERY BOX

24時間対応の荷物の受け取りはもちろん、多彩な機能を備えた宅配ロッカーを設置しています。



宅配ボックス



宅配便
発送サービス
(有償)



クリーニング
宅配サービス
(有償)



インターホン・
集合玄関機
着荷表示



大型メール便対応
メールBOX

■「プラウドフラット本郷三丁目」物件概要 ●所在地/東京都文京区本郷3丁目20番-3,6(地番)、東京都文京区本郷3丁目25番-7(住所) ●交通/都営大江戸線「本郷三丁目」駅徒歩4分、東京メトロ丸ノ内線「本郷三丁目」駅徒歩6分、東京メトロ千代田線「湯島」駅徒歩9分、東京メトロ丸ノ内線「御茶ノ水」駅徒歩11分、JR中央線・総武線各駅停車「御茶ノ水」駅徒歩11分 ●賃貸戸数/43戸 ●駐車場/1台(平置き・有料) ●自転車置場/計42台(ラック式・有料) ●ミニバイク置場/5台(有料) ●専有面積/32.35㎡~51.69㎡ ●構造及び階数/鉄筋コンクリート造 地上15階建 ●竣工予定/2024年3月中旬 ●事業主/野村不動産株式会社 国土交通大臣(14)1370号・(一社)不動産協会会員・(公社)首都圏不動産公正取引協議会加盟・本社:東京都新宿区西新宿一丁目26番2号 新宿野村ビル ●設計・監理/株式会社フォルム建築計画研究所 ●施工/株式会社守谷商会 東京支店 ●貸主・管理会社/野村不動産パートナーズ株式会社 国土交通大臣(11)第3201号・本社:〒160-8351 東京都新宿区新宿五丁目14番6号 長府新宿ビル3階

※掲載の情報は2024年1月時点の計画段階のもので今後変更となる場合があります。

PROUD FLAT

都市をまとう、 自分を生きる。

「都市に住まう」日々を
上質なデザインと安心のクオリティで支える賃貸住宅

「 Proud フラット」が考える「デザイン」とは、
目に見える造形の美しさに留まらない、住み心地やプランニングなど
「住まい手の生活に関わるすべて」を意味します。
目指したのは、その街に住まう人のライフスタイルを第一に考えた、
機能的で暮らし心地のよい環境。
ブランド全体としてシンプルなトーンで統一しながらも、
時を経ても美しさの衰えにくい素材と設えを採用し、
エリア性を反映した洗練かつ個性的な美しさを描きます。

Proud フラットの実績



※掲載の写真は野村不動産が事業主の他物件のもので本物件とは異なります。

〈事業主〉

あしたを、つなぐ — 野村不動産グループ

 野村不動産

〈貸主〉

あしたを、つなぐ — 野村不動産グループ

 野村不動産パートナーズ



詳しい情報など

Proud フラット本郷三丁目

検索