

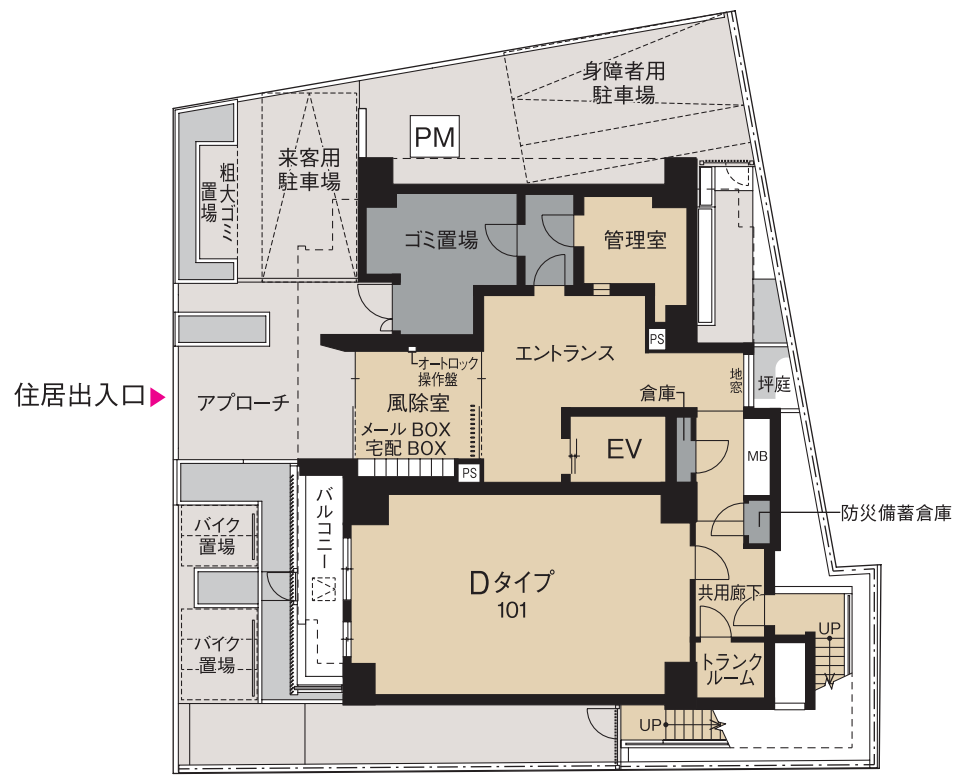
— PROUD —

FLAT

プラウドフラット
本郷三丁目

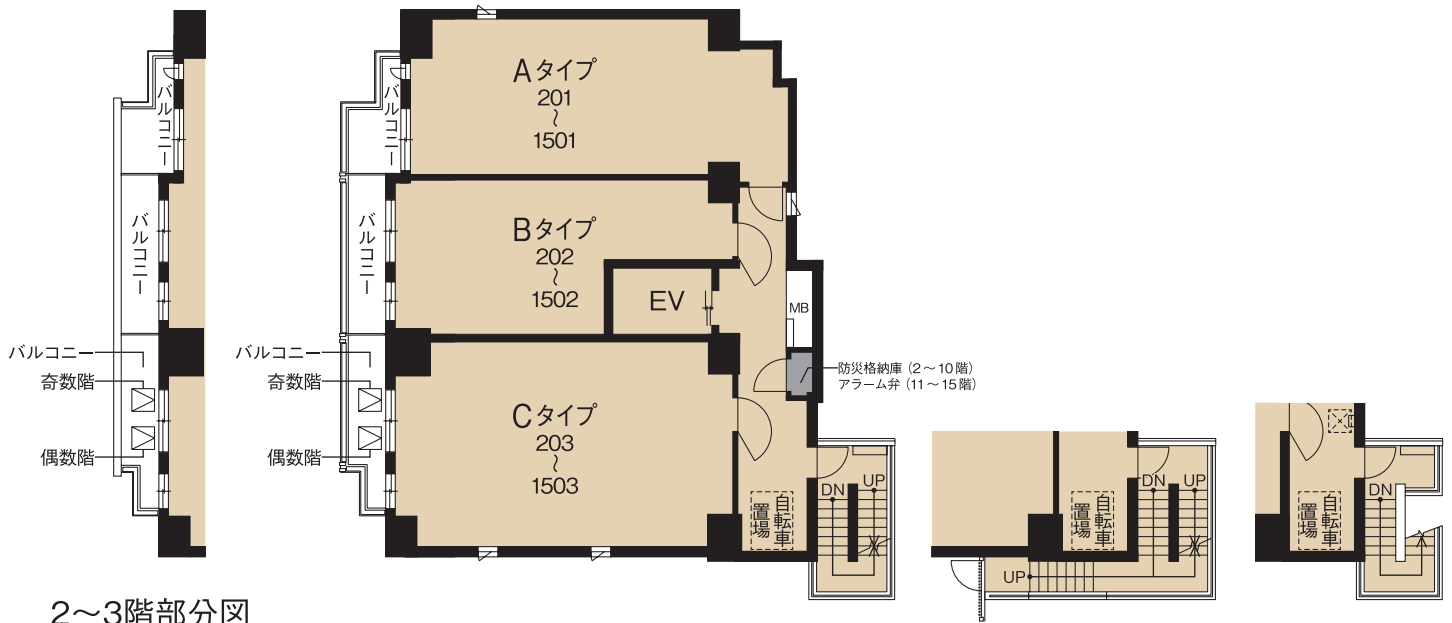
PLAN GUIDE

図面集



Scale ≒ 1 / 200

2~4階部分図



2~3階部分図



2~5階部分図

2階部分図

15階部分図



Scale ≒ 1/200

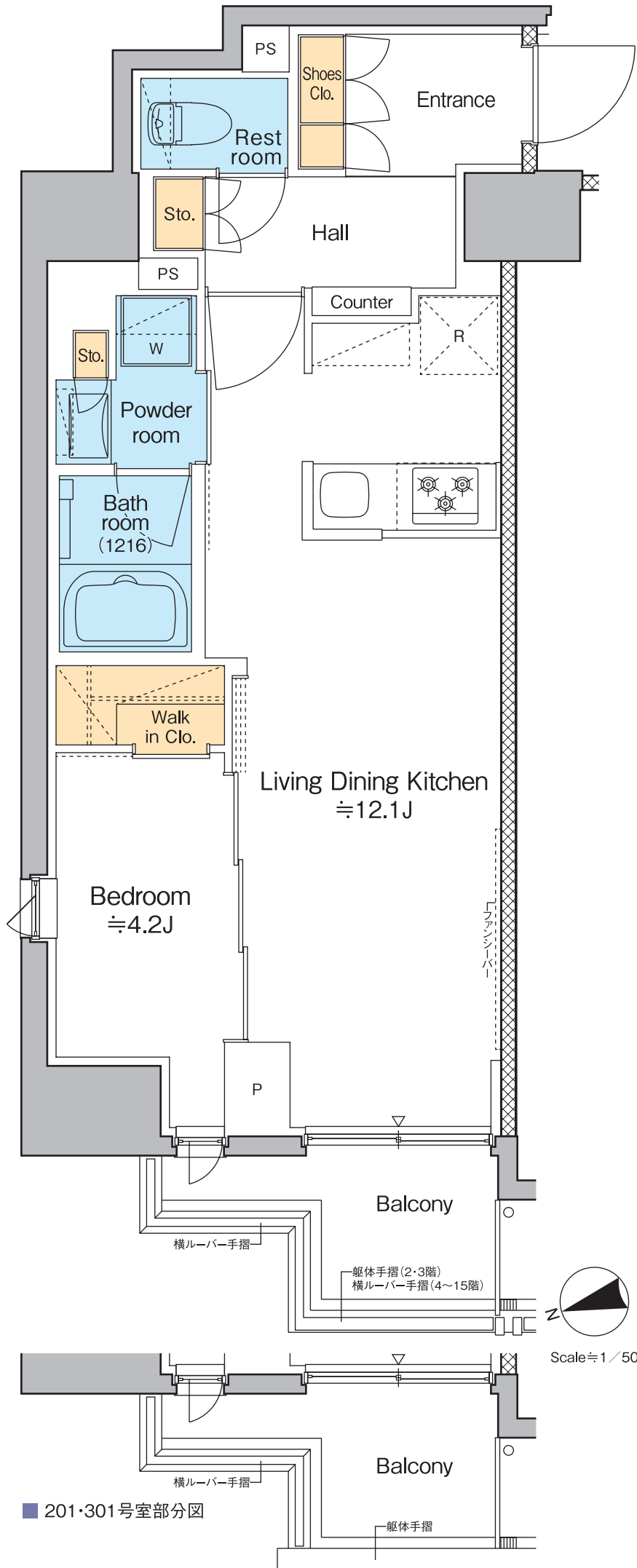
PROUD

FLAT

プラウドフラット
本郷三丁目

A-type・1LDK

- 専有面積 **42.77**㎡ (約12.93坪)
- バルコニー面積 3.86㎡



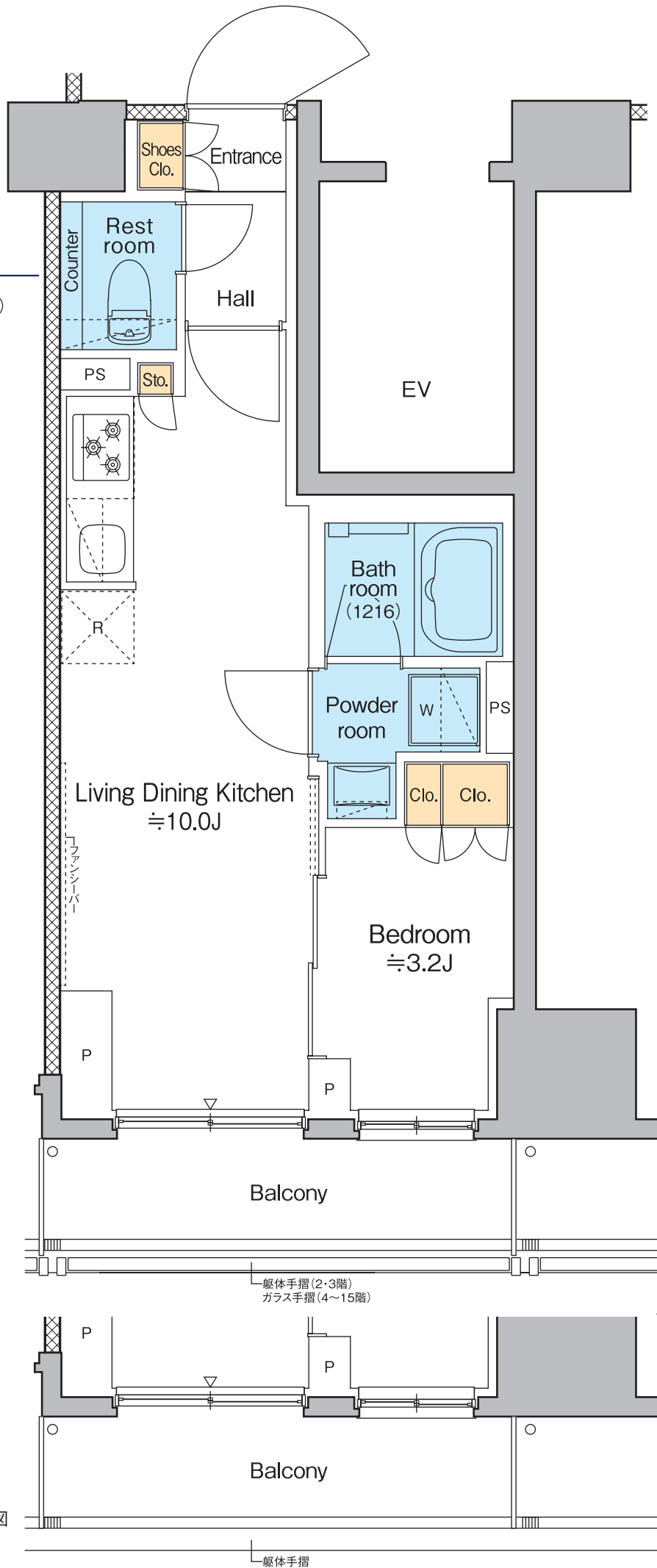
PROUD

FLAT

プラウドフラット
本郷三丁目

B-type・1LDK

□ 専有面積 **32.35**m²(約9.78坪)
□ バルコニー面積 5.10m²



■ 202・302号室部分図

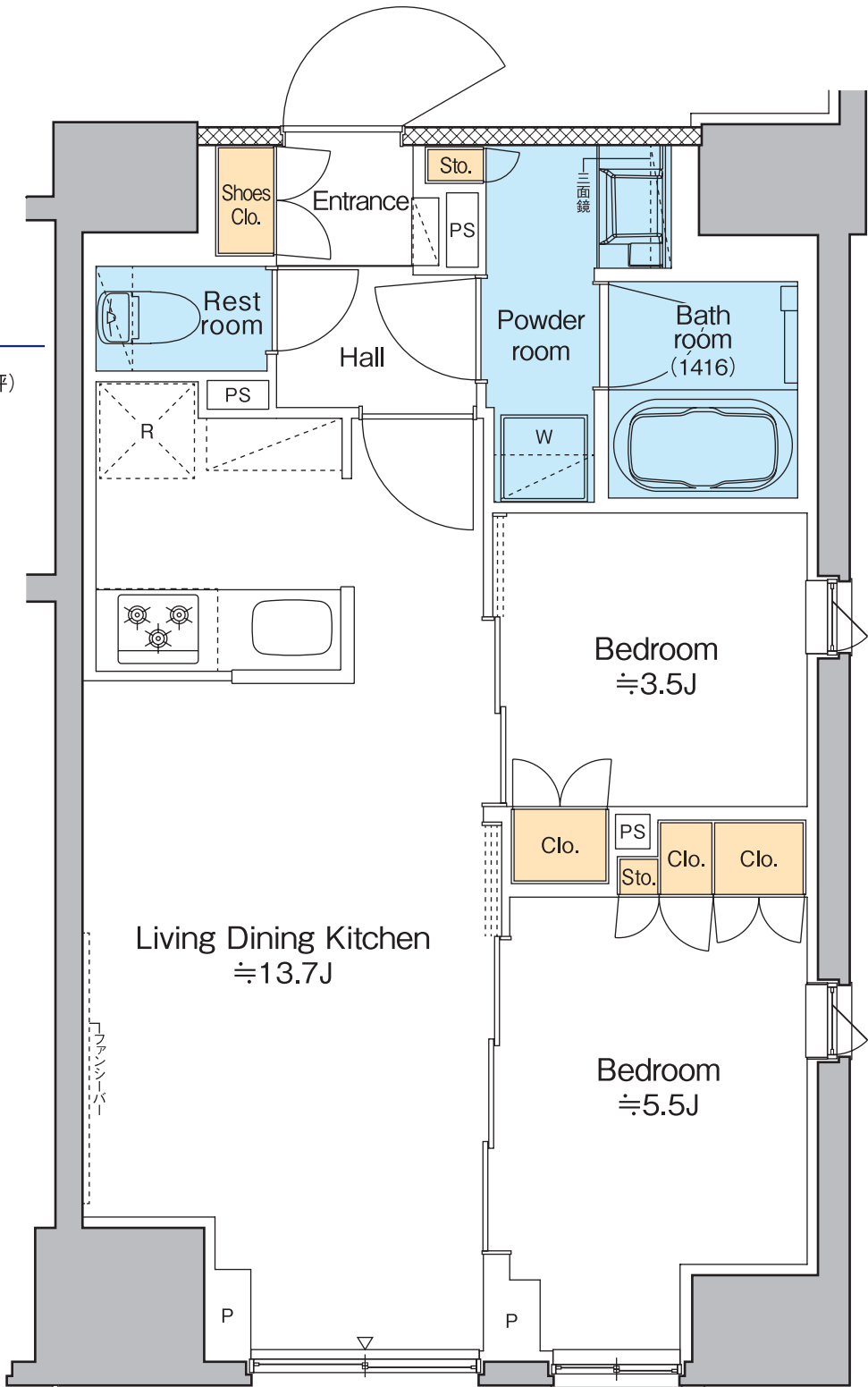
PROUD

FLAT

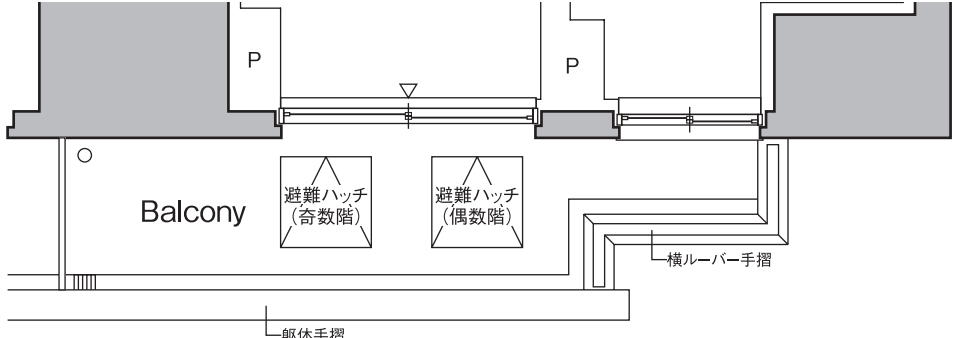
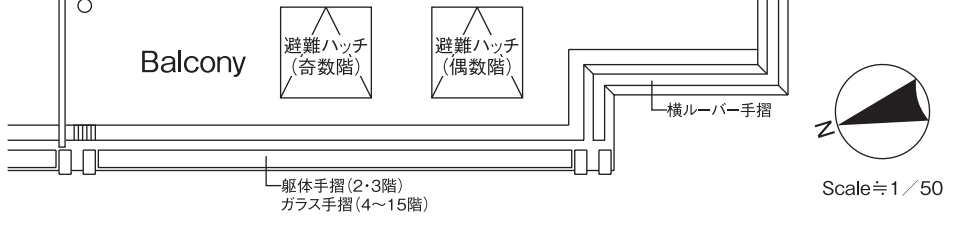
プラウドフラット
本郷三丁目

C-type・2LDK

□ 専有面積 51.69㎡(約15.63坪)
□ バルコニー面積 5.06㎡



■ 203~503号室
部分図



■ 203・303号室部分図

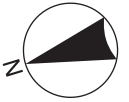
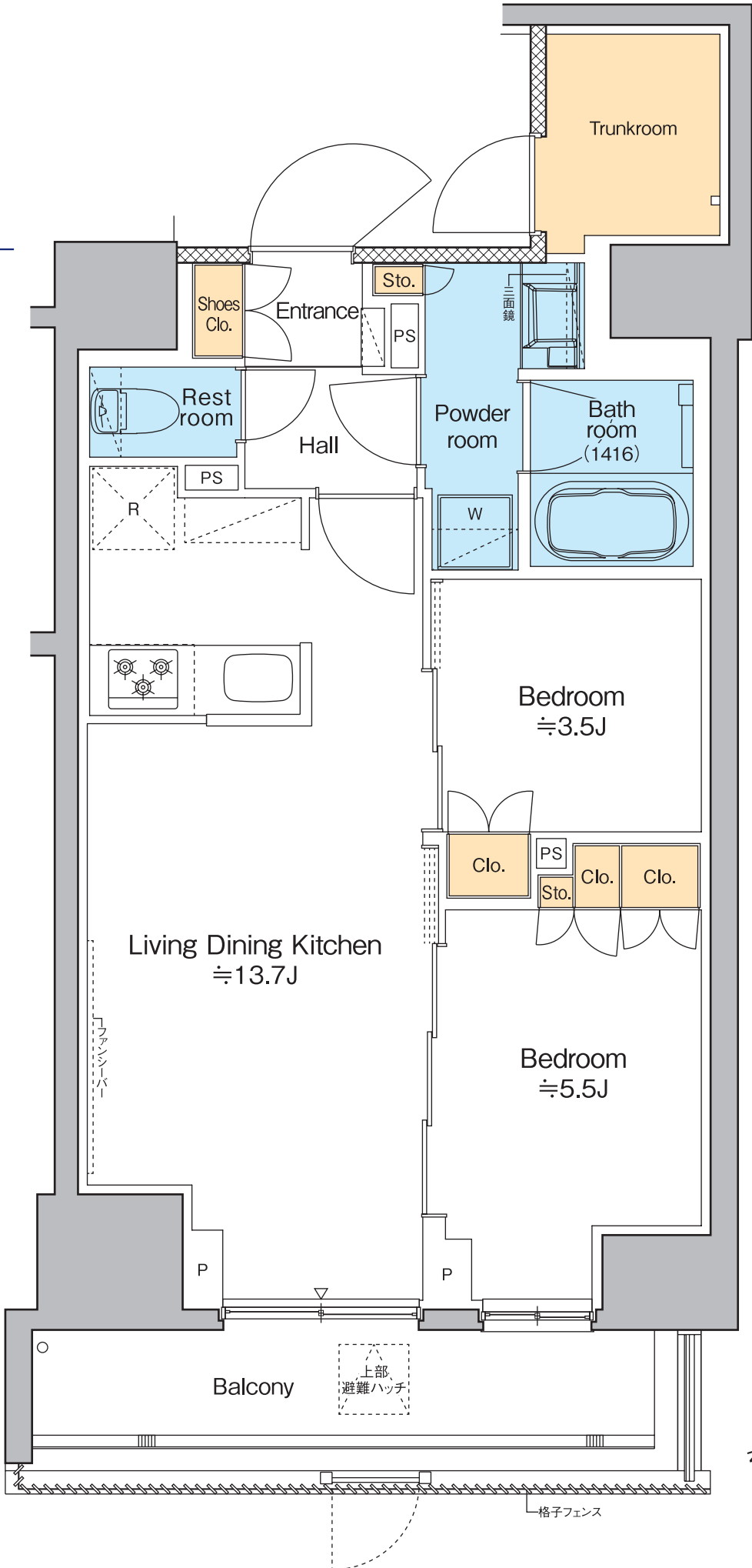
PROUD

FLAT

プラウドフラット
本郷三丁目

D-type・2LDK

- 専有面積 51.69㎡(約15.63坪)
- バルコニー面積 6.90㎡
- トランクルーム面積 3.58㎡



Scale ≒ 1/50

■「プラウドフラット本郷三丁目」物件概要

所在地	／ 東京都文京区本郷三丁目20番3、20番6(地番) 東京都文京区本郷三丁目25番7(住所)
交通	／ 都営地下鉄大江戸線「本郷三丁目」駅 徒歩4分 東京メトロ丸の内線「本郷三丁目」駅 徒歩6分 東京メトロ千代田線「湯島」駅 徒歩9分 東京メトロ丸の内線「御茶ノ水」駅 徒歩11分 JR中央線・総武線各駅停車「御茶ノ水」駅 徒歩11分
構造・規模	／ 鉄筋コンクリート造 地上15階建
間取り	／ 1LDK・2LDK
住戸面積	／ 32.35㎡～51.69㎡
賃貸戸数	／ 43戸
契約形態	／ 普通賃貸借契約
契約期間	／ 2年間(更新可)
更新料	／ 新賃料の1ヶ月
住宅総合保険等	／ 指定の火災保険
設計・監理	／ 株式会社フォルム建築計画研究所
施工	／ 株式会社守谷商会 東京支店
竣工予定(入居予定)	／ 2024年3月中旬
駐車場	／ 計1台(平置き・有料)
自転車置場	／ 計42台(ラック式・有料)
ミニバイク置場	／ 計5台(有料)
事業主	／ 野村不動産株式会社 国土交通大臣(14)第1370号 (一社)不動産協会会員 (公社)首都圏不動産公正取引協議会加盟 本社／〒163-0566 東京都新宿区西新宿1-26-2 新宿野村ビル
貸主	／ 野村不動産パートナーズ株式会社 国土交通大臣(11)第3201号 (公社)全国ビルメンテナンス協会 (公社)東京ビルメンテナンス協会 (一社)東京都警備業協会 (一社)マンション管理業協会(理事) (一社)再開発コーディネーター協会 特定非営利団体 PFI・PPP協会 特定非営利団体 日本データセンター協会 本社／〒160-8351 東京都新宿区新宿五丁目14番6号 長府新宿ビル3階

※図面と現況が異なる場合には現況を優先させていただきます。

※各タイプの専有面積は壁芯計算により、パイプスペース(PS)面積を含みますが、メーターボックス(MB)面積は含みません。

※平面図表記の帖数は概算の数字を示しています。

※お部屋タイプにより面積・柱・手摺・バルコニー窓等の形状が若干異なります。

※お申し込み後、審査の結果お断りする場合がございます。

※入居中、退去時の修繕特約がございます。

